

LE DÉCOUVERT DES FRANÇAIS



Vos contacts CSA - Pôle Society

Julie GAILLOT, Directrice de pôle – julie.gaillot@csa.eu

Louise BORDET, Chargée d'études – louise.bordet@csa.eu



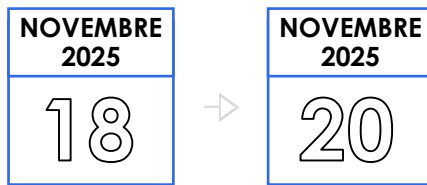
Novembre 2025 / Étude N°2500502

Méthodologie

MODE DE RECUEIL

Questionnaire auto-administré
EN LIGNE

DATES DE TERRAIN



CIBLE INTERROGÉE

Échantillon de **1007 Français**, représentatif de la population française âgée de 18 ans et plus.

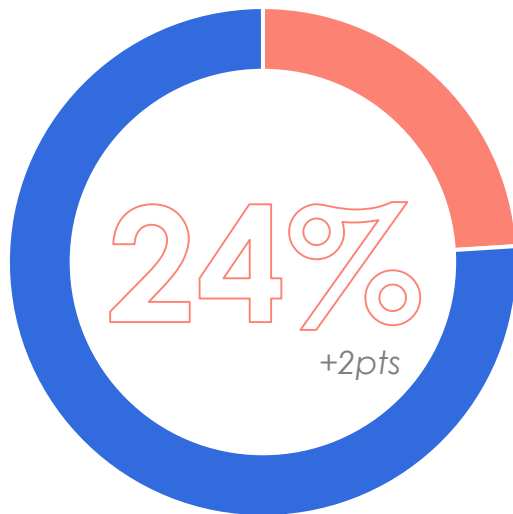
Échantillon constitué d'après la méthode des quotas sur les critères suivants : sexe, âge, profession, région de résidence et catégorie d'agglomération.

Des rappels des résultats de la vague précédente sont également présentés dans ce rapport.

Un quart des Français se déclarent à découvert régulièrement, une légère hausse par rapport à l'année dernière, avec un jour moyen qui recule dans le mois

Q8v6. Vous personnellement, est-ce que vous êtes à découvert sur votre compte courant tous les mois ou presque ?

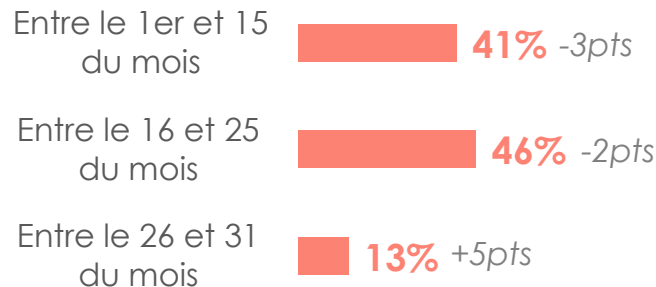
Base : Ensemble (n=1007) – Une seule réponse possible



des Français sont à découvert sur leur compte courant tous les mois ou presque

Q9v6. En général, à partir de quel jour du mois êtes-vous à découvert ?

Base : A ceux qui sont à découvert sur leur compte courant tous les mois ou presque (n=238) – Une seule réponse possible

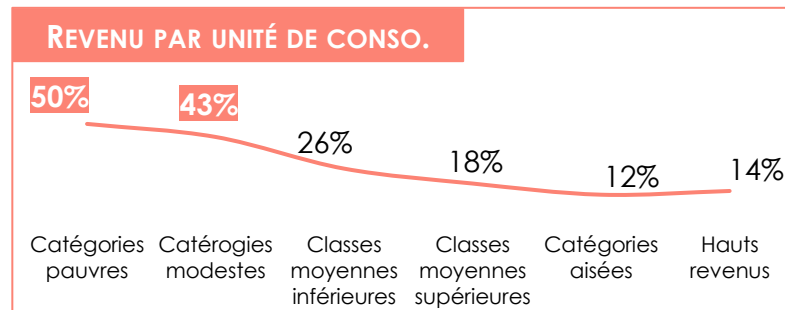
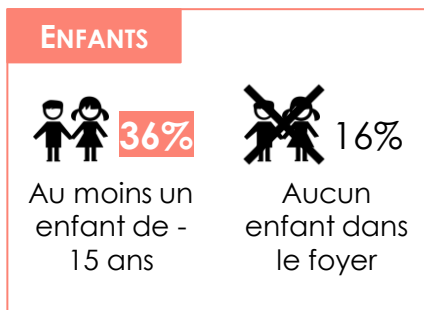
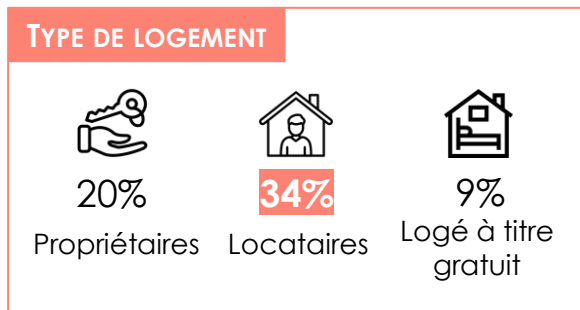
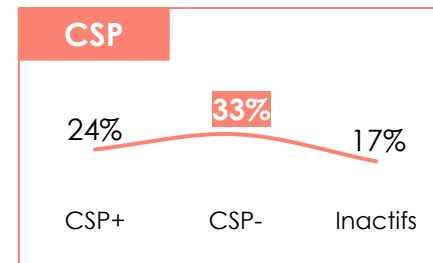
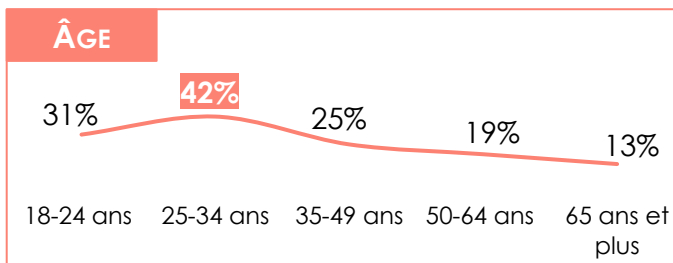
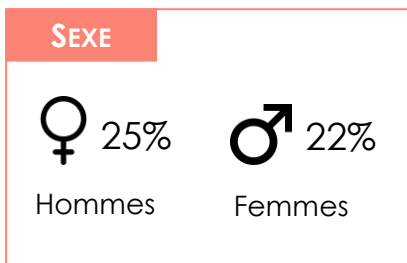


Les profils les plus affectés par un découvert régulier restent les foyers moins aisés, les 25-34 ans ainsi que les locataires et les parents

Q8v6. Vous personnellement, est-ce que vous êtes à découvert sur votre compte courant tous les mois ou presque ?

Base : Ensemble (n=1007) – Une seule réponse possible

Rappel : 24% des Français se déclarent à découvert sur leur compte courant tous les mois ou presque

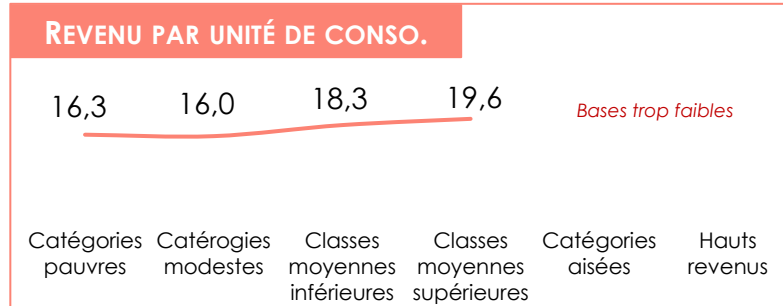
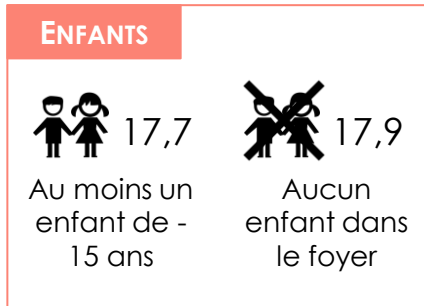
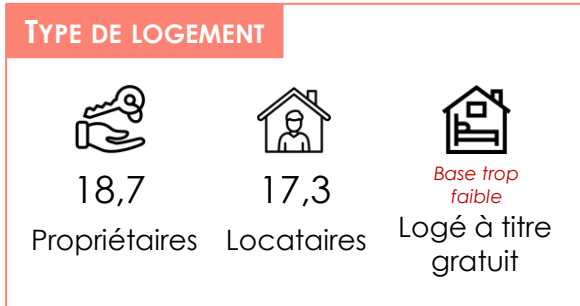
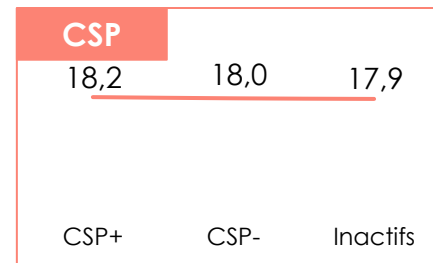
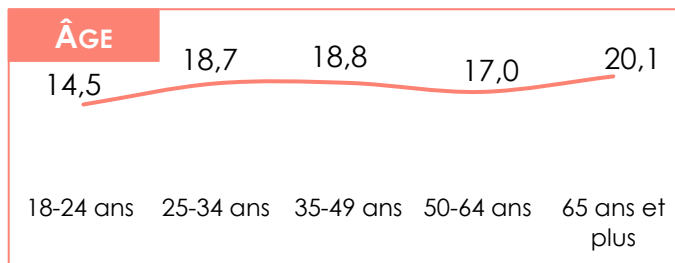
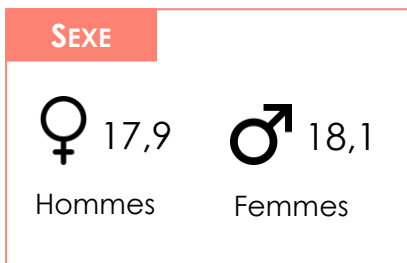


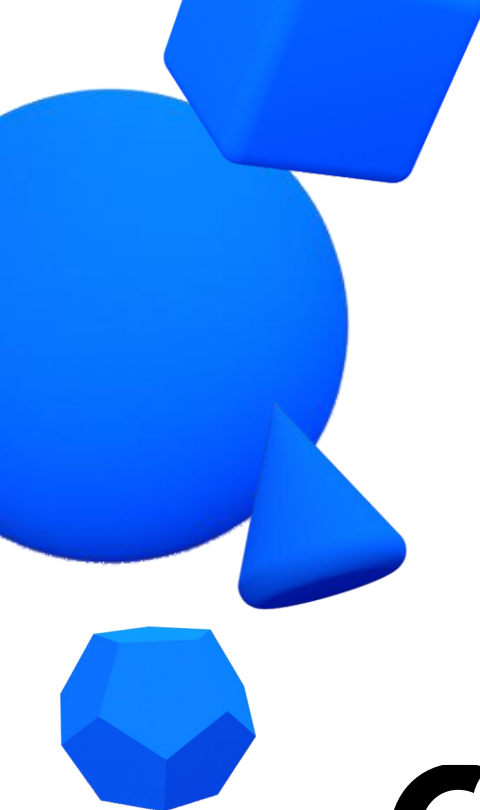
Les plus jeunes à découvert dès le 14^e jour du mois, alors que les seniors le sont plutôt autour du 20^e

Q9v6. En général, à partir de quel jour du mois êtes-vous à découvert ?

Base : A ceux qui sont à découvert sur leur compte courant tous les mois ou presque (n=238) – Une seule réponse possible

Rappel : 18,0, jour moyen du découvert des Français qui sont à découvert tous les mois ou presque





MERCI

