
LES PARENTS ET LEUR BUDGET POUR LEURS ENFANTS

Juin 2024 – 2400489

VOS CONTACTS AU SEIN
DU PÔLE SOCIETY DE CSA

- Anne-Laure MARCHAL :
anne_laure.marchal@csa.eu
- Camille Brun : camille.brun@csa.eu



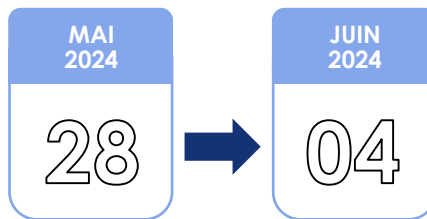
Méthodologie

MODE DE RECUEIL

Questionnaire
auto-administré
en ligne



DATES DE TERRAIN



CIBLE INTERROGÉE

Échantillon de **1 008**
parents d'enfants de 0 à 25
ans (encore scolarisés)
représentatifs de cette
population.

*La représentativité est assurée
par la méthode des quotas sur
les variables de sexe, âge,
catégorie socio-professionnelle,
et région d'habitation.*

Les principaux enseignements de l'étude (1/3)

En cette fin d'année scolaire 2023-2024, Cofidis s'est intéressé au budget dédié aux dépenses d'éducation par les parents. Pour cela, Cofidis a mandaté l'institut CSA pour interroger plus de 1 000 parents d'enfants de 0 à 25 ans (encore scolarisés).

I. Une parentalité marquée par l'anxiété et des difficultés prégnantes pour faire face aux dépenses liées à l'éducation des enfants

Les parents interrogés sont particulièrement préoccupés par la sécurité (50% du total des réponses), la scolarité (49%) et **la santé** (physique (49%) et mentale (42%)) **de leurs enfants**. Des préoccupations qui évoluent à mesure que les enfants avancent en âge : si les parents de très jeunes enfants (moins de 3 ans) se soucient particulièrement de leur santé physique (61%) et mentale (57%); les parents d'enfants scolarisés de la primaire au lycée sont avant tout préoccupés par leur scolarité (en moyenne 56%). Chez les jeunes adultes, encore étudiants, la santé mentale est davantage mise en avant par les parents (47% vs 42% au global) alors que l'usage des écrans n'est quasiment plus un sujet (16% vs 27%).

Être parent semble être source d'angoisses : l'inquiétude (39%) est le premier sentiment mentionné vis-à-vis de l'avenir de leurs enfants et cela d'autant plus fortement à mesure que les enfants grandissent. Au global, les émotions négatives prennent le pas sur les émotions positives (61% vs 46%) notamment chez les parents d'enfants au collège (68%) mais également chez les parents de jeunes adultes (68%). Des émotions négatives qui prennent le dessus également chez les femmes (65%) et dans les foyers qui connaissent des difficultés financières liées aux dépenses d'éducation (70%).

S'agissant de ces dépenses liées à l'éducation des enfants, celles-ci se révèlent peser fortement sur le budget des familles : les parents interrogés consacrent 28% de leur budget aux dépenses liées aux enfants, ce chiffre monte à 31% chez les femmes (vs 24% chez les hommes); à 33% chez les moins de 35 ans; à 30% au sein des classes populaires et à 35% chez ceux ayant des difficultés par rapport aux dépenses d'éducation. Dans le détail, 50% des parents interrogés déclarent consacrer entre 10% et 24% de leur budget à leurs enfants. Par ailleurs, on observe que plus les enfants grandissent, plus la part du budget qui leur est consacrée diminue...mais reste toutefois élevée, passant d'environ 30% jusqu'à 10 ans pour tomber à 25% entre 18 et 25 ans.

Les principaux enseignements de l'étude (2/3)

Dans le détail, on observe **qu'annuellement, c'est l'alimentation/les frais de cantine qui est le premier poste de dépenses pour les familles avec un budget annuel moyen qui s'élève à 974€**. Les frais de scolarité/les frais de mode de garde arrivent en 2nd position avec un budget moyen de 803€ par an et qui monte à 2 055€ auprès des parents d'enfants de moins de 3 ans. Pour compléter ce podium, c'est le poste vacances qui arrive en 3^e position avec un budget moyen de 789€ en moyenne. En ce qui concerne les dépenses liées à l'arrivée d'un nouvel enfant (puériculture, vêtements, mobilier...) les parents déclarent avoir dépensé en moyenne 1 452€.

Pour financer ces dépenses liées à l'éducation des enfants, **les familles se servent principalement dans leur budget dédié aux dépenses courantes (43%) notamment pour les plus à l'aise financièrement** (51% chez les CSP+). Le recours à l'épargne est plus minoritaire avec 18% des parents interrogés qui vont puiser dans leur épargne pour financer les dépenses liées à leurs enfants (21% chez les parents en difficulté par rapport aux dépenses d'éducation). Les femmes ont davantage recours à la seconde main (17% vs 12%). Le paiement fractionné est également une solution à laquelle ont recours 8% des familles (et notamment celles en difficulté par rapport aux dépenses d'éducation, à 15% ou encore les classes les moins favorisées à 11%). Le recours au crédit à la consommation reste très minoritaire avec 3% des parents qui se tournent vers cette solution pour financer les dépenses liées à leurs enfants (6% chez ceux en difficulté).

Des dépenses qui pèsent lourd et auxquelles de nombreuses familles ont des difficultés à faire face : 40% des parents interrogés déclarent être en difficulté pour faire face aux dépenses d'éducation, ces difficultés concernent davantage les classes moins favorisées (51%), les femmes (46%) et les jeunes parents (46%).

Les principaux enseignements de l'étude (3/3)

II. Une rentrée scolaire sous le signe de la hausse des prix

L'un des temps fort des dépenses pour ses enfants est la rentrée scolaire. Les parents dépensent en moyenne un peu moins de 500€ à l'occasion de la rentrée scolaire (452€ en moyenne). Avec un pic à 599€ chez les parents d'enfants entre 6 et 10 ans.

Dans le détail, ils sont 38% à dépenser moins de 200€ et 43% à dépenser entre 200 et 500€. Seuls 19% déclarent dépenser plus de 500€ à l'occasion de la rentrée scolaire.

Une rentrée 2024 qui s'annonce marquée par la hausse des prix, dont l'augmentation depuis la rentrée 2023 est constatée par une large majorité des parents (79%) et notamment par ceux qui connaissent déjà des difficultés financières (90%), par les femmes (83%), par ceux ayant des enfants entre 11 et 17 ans (89%)... des augmentations qui se ressentent surtout sur l'alimentation (27%), les fournitures scolaires (22%, notamment chez les parents de collégiens : 30%) et sur l'habillement (18%). Les parents de jeunes adultes notent également la hausse des prix des loyers pour les logements étudiants (18% vs 6% au global).

En conséquence, une majorité des parents est dans l'obligation de se restreindre pour la prochaine rentrée scolaire (59%). Un score cependant en nette baisse depuis l'année dernière (-12 points), qui semble témoigner d'un certain desserrement de la contrainte financière pour les Français. Des restrictions qui touchent néanmoins plus sévèrement ceux qui sont déjà en difficultés (83%), les femmes (58%), les classes populaires (57%)... de manière générale, ces restrictions vont porter d'abord sur l'habillement (48%), les équipements informatiques (29%) et les activités extra-scolaires (27%). Pour limiter les dépenses, les parents vont essentiellement limiter leur consommation en privilégiant les dépenses indispensables (48%) et en évitant de renouveler les vêtements et équipements qui peuvent être réutilisés (48%).

Face au poids financier que représente les dépenses liées à l'éducation, le crédit à la consommation peut s'avérer utile pour plus d'un tiers des parents (37%) et notamment chez les ouvriers (69%), ceux en difficulté par rapport aux dépenses d'éducation (54%), les plus jeunes parents (48%)... Le crédit à la consommation est d'ailleurs jugé très utile par 10% des parents.

Parmi ceux qui jugent le crédit à la consommation utile, ils sont 95% à le juger utile notamment pour financer les études supérieures (95%), le financement de dépenses importantes tout au long de l'année scolaire (90%), le financement de la rentrée scolaire (90%) ou encore le financement des dépenses liées à l'arrivée d'un enfant (87% et même 95% chez les parents d'enfants de moins de 3 ans).

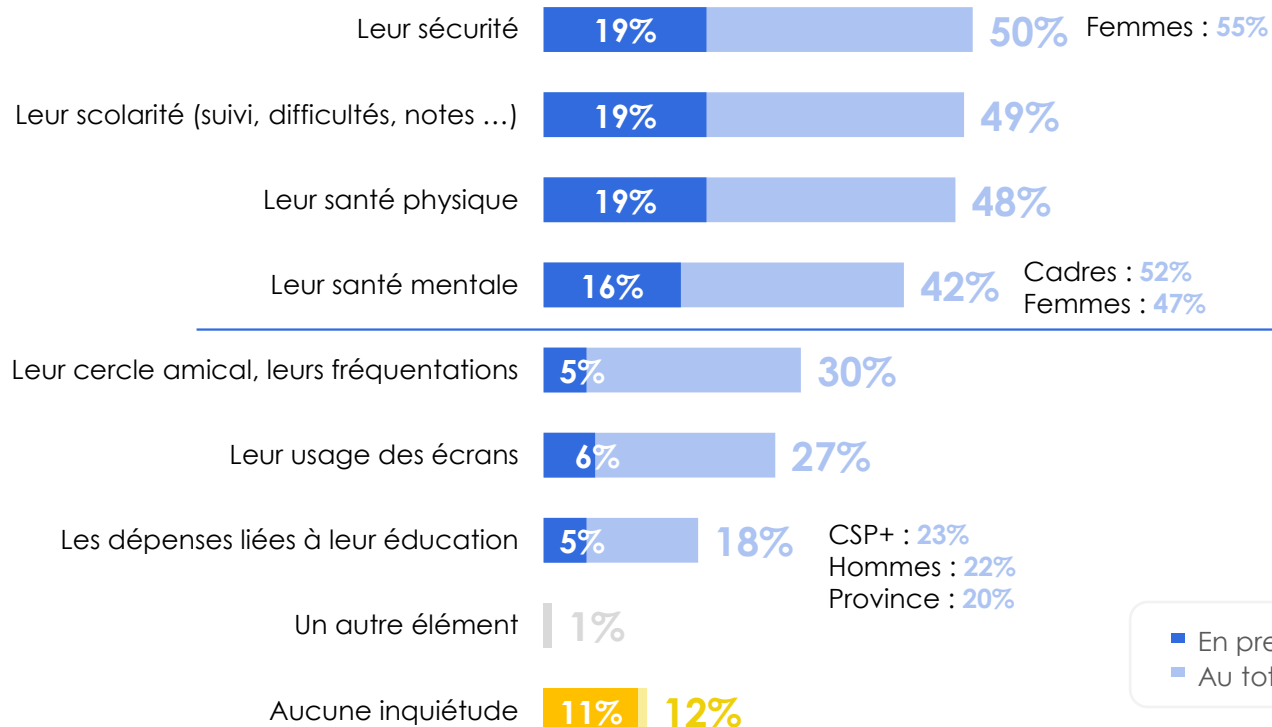


I. Une parentalité marquée par l'anxiété et des difficultés prégnantes pour faire face aux dépenses liées à l'éducation des enfants

Sécurité, scolarité et santé physique et mentale : les principales préoccupations des parents aujourd'hui

Q1. De manière générale, qu'est-ce qui vous préoccupe le plus dans l'éducation de votre ou vos enfants ? En premier ? Et ensuite ?

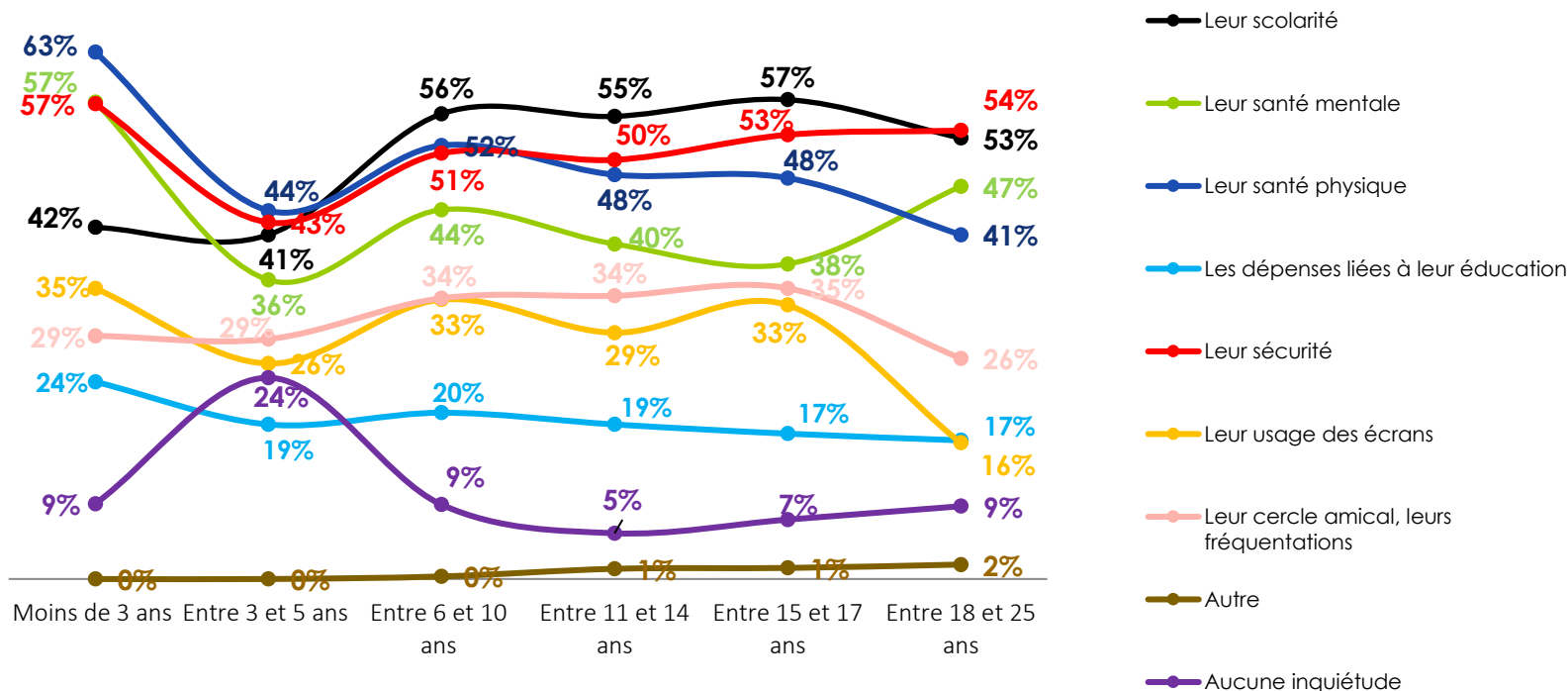
Base : A tous – Plusieurs réponses possibles



Des préoccupations qui évoluent avec l'âge des enfants

Q1. De manière générale, qu'est-ce qui vous préoccupe le plus dans l'éducation de votre ou vos enfants ? En premier ? Et ensuite ?

Base : A tous – Plusieurs réponses possibles

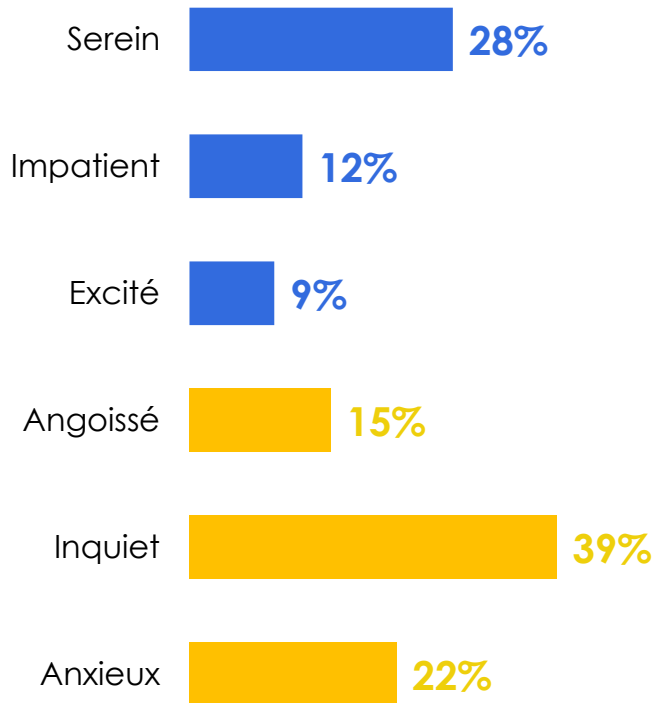


Être parent, synonyme d'inquiétude et d'anxiété...surtout lorsque les enfants grandissent

Une aisance financière qui impacte également ce ressenti

Q2. Et plus précisément, quand vous pensez à l'avenir de votre ou vos enfants, quel état d'esprit se rapproche le plus du vôtre ?

Base : A tous – Plusieurs réponses possibles



Total de citations positives : 46%

Pas du tout en difficulté par rapport aux dépenses d'éducation : **65%**
35-39 ans : **62%**
A des enfants entre 3 et 5 ans : **61%**
Hommes : **53%**
IDF : **52%** / Un enfant : **50%**

Total de citations négatives : 61%

45-49 ans : **72%**
En difficulté par rapport aux dépenses d'éducation : **70%**
A des enfants entre 18 et 25 ans : **68%**
A des enfants entre 11 et 14 ans : **68%**
Femmes : **65%** / Deux enfants : **65%**
Province : **63%**

Les dépenses liées à l'éducation des enfants, un poste important dans le budget des familles, à tous les âges

Q3. De manière générale, chaque mois, quelle part de votre budget est-elle consacrée à l'éducation de votre ou vos enfants toutes dépenses confondues (mode de garde, alimentation, vêtements, sorties, activités extra-scolaire, logement étudiant, vacances, frais de scolarité, équipements...)?

Base : A tous – Noter en clair un pourcentage entre 0% et 100%



28%

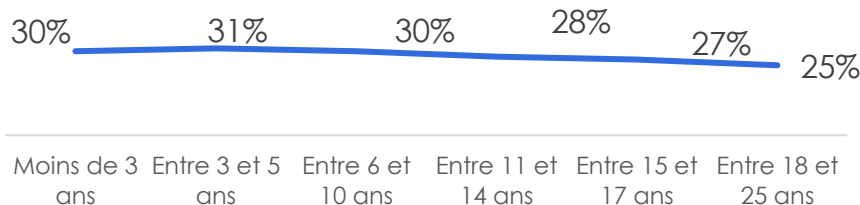
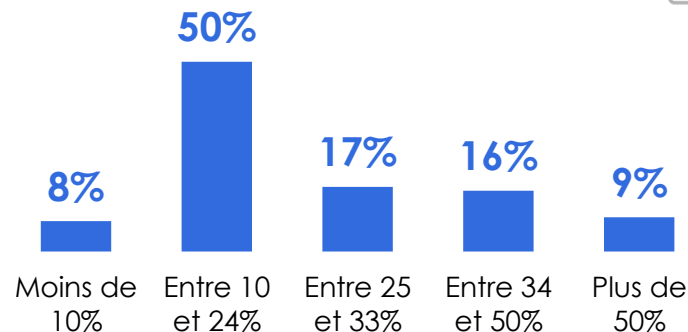
C'est la part moyenne du budget qui est consacrée aux dépenses liées aux enfants

Hommes : **24%** vs femmes : **31%**

Moins de 35 ans : **33%**

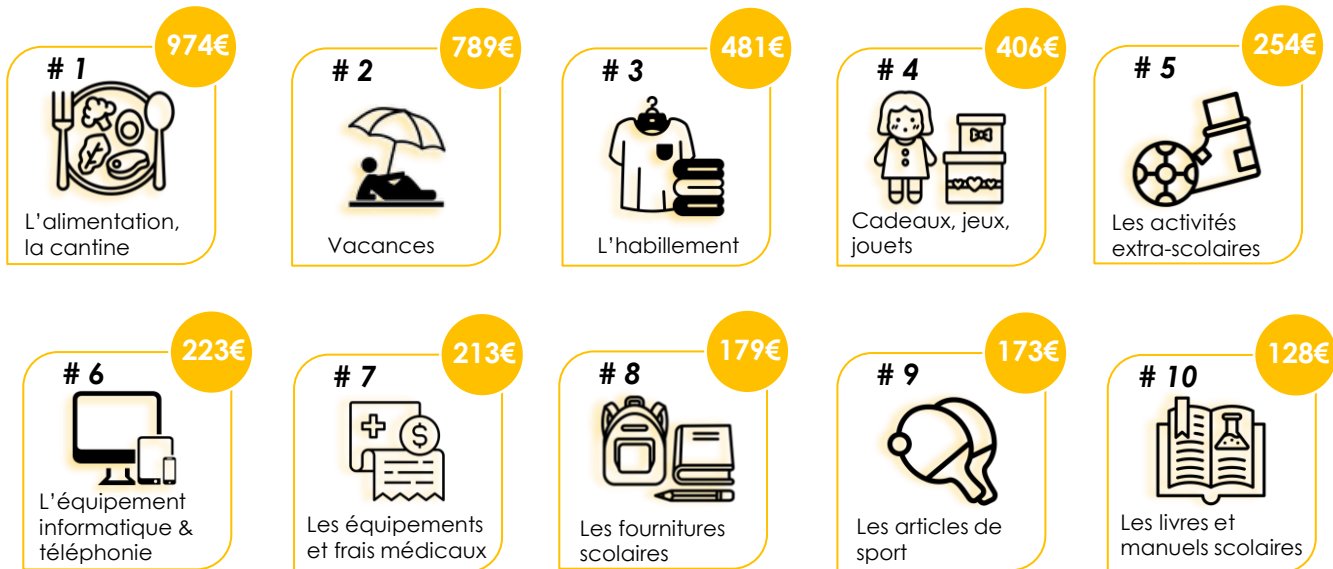
CSP- : **30%**

En difficulté par rapport aux dépenses d'éducation : **35%**



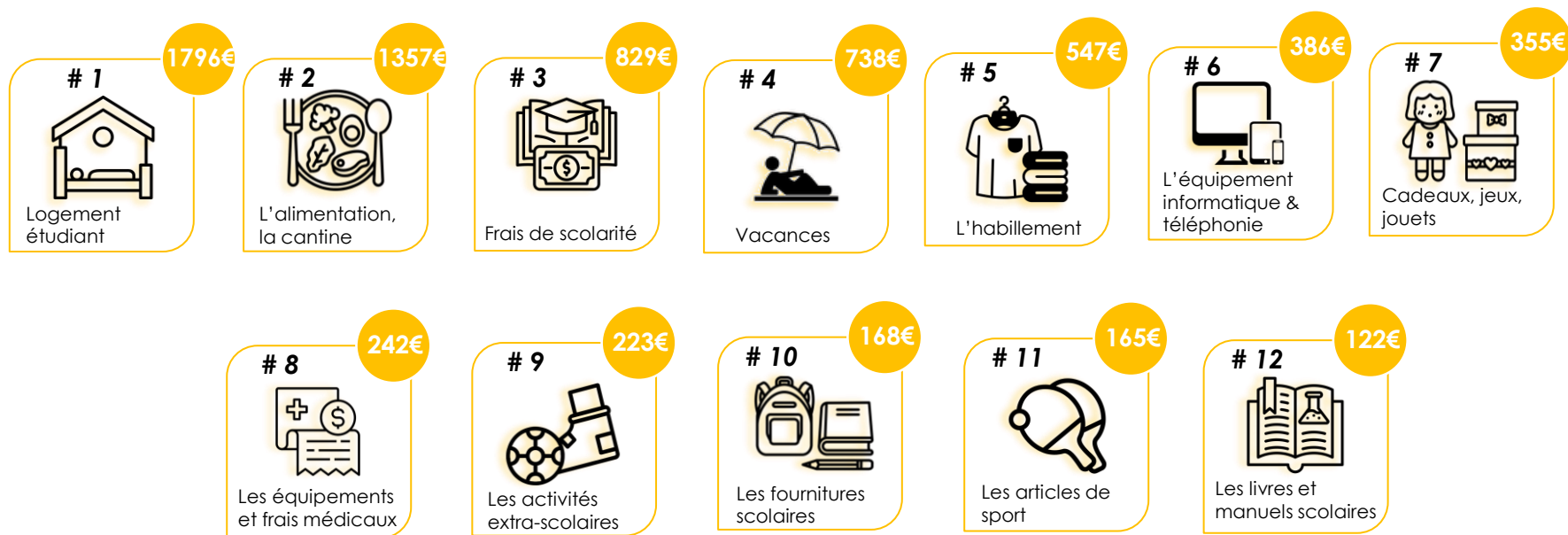
Parmi les postes de dépenses concernant les parents d'enfants à tous les âges, l'alimentation, les vacances et l'habillement sont les postes le plus élevés

Q4. Et dans le détail, pouvez-vous nous indiquer ici le montant consacré annuellement à ces différents postes de dépenses pour votre ou vos enfants ? Base : **A tous** – Indiquer un montant moyen pour chaque poste de dépense



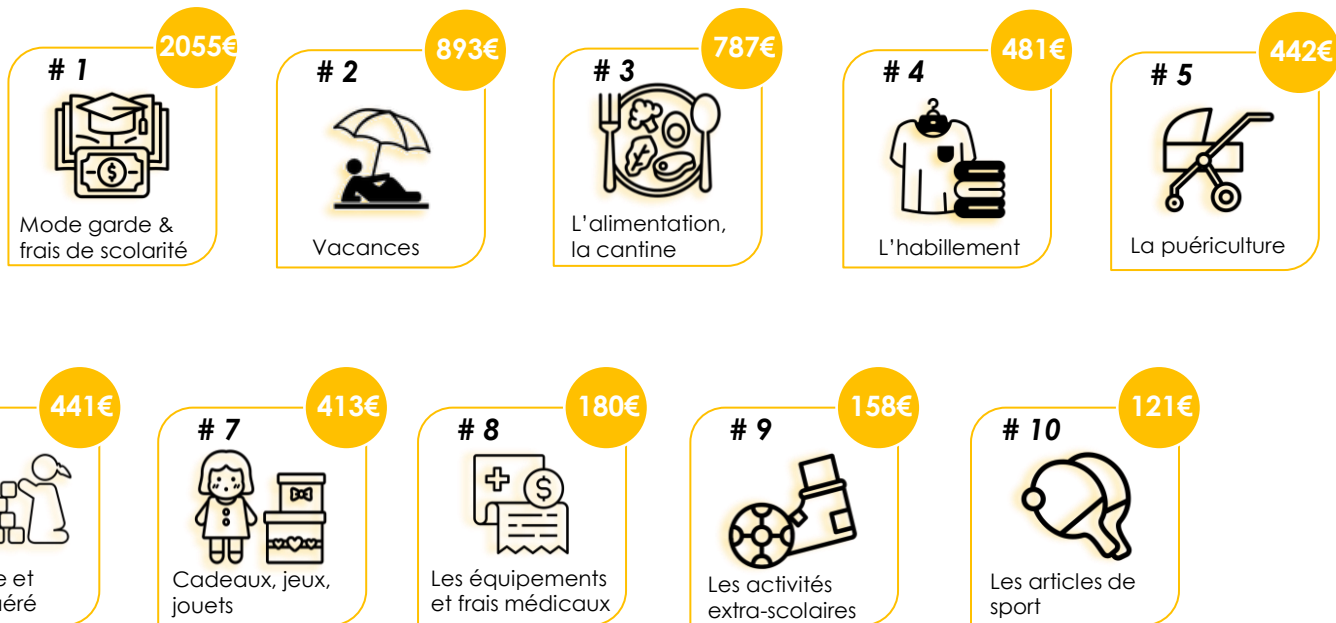
Concernant les parents d'enfants de 18 à 25 ans, les postes de dépenses les plus onéreux sont le logement et l'alimentation devant les frais de scolarité

Q4. Et dans le détail, pouvez-vous nous indiquer ici le montant consacré annuellement à ces différents postes de dépenses pour votre ou vos enfants ? Base : Aux parents d'enfants de 18 à 25 ans – Indiquer un montant moyen pour chaque poste de dépense



Chez les parents d'enfants de moins de 3 ans, les frais relatifs au mode de garde sont les plus importants devant les vacances et l'alimentation

Q4. Et dans le détail, pouvez-vous nous indiquer ici le montant consacré annuellement à ces différents postes de dépenses pour votre ou vos enfants ? Base : Aux parents d'enfants de moins de 3 ans – Indiquer un montant moyen pour chaque poste de dépense



Les parents consacrent 1 452€ en moyenne à l'arrivée d'un nouvel enfant

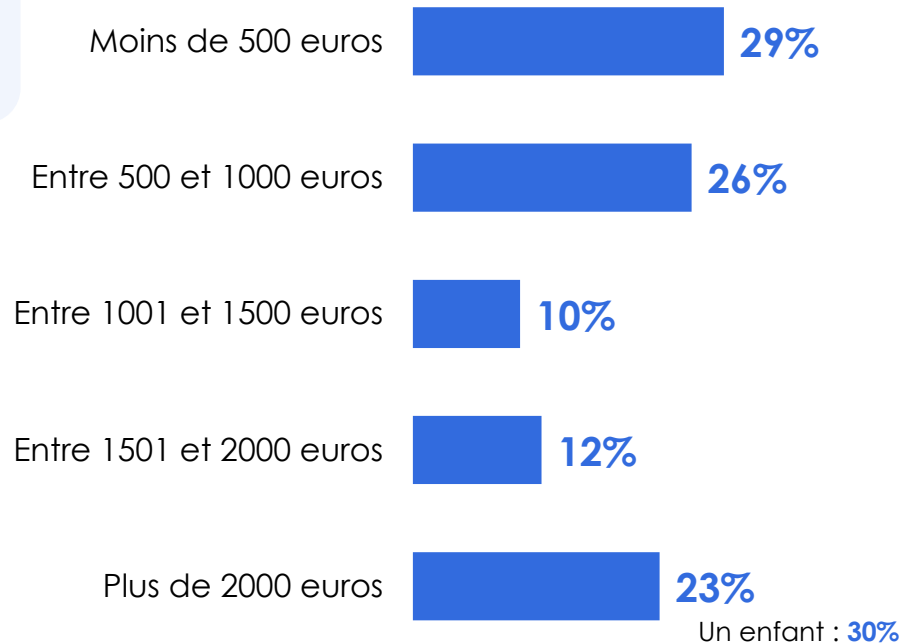
Q6. Pouvez-vous nous indiquer ici le montant que vous avez consacré à l'arrivée de votre [dernier] enfant (que ce soit pour des achats de vêtements, des achats de puériculture (poussette, siège-auto), des achats de mobilier...)?

Base : Aux parents d'enfants de moins de 3 ans – Indiquer un montant



Moyenne
1 452€

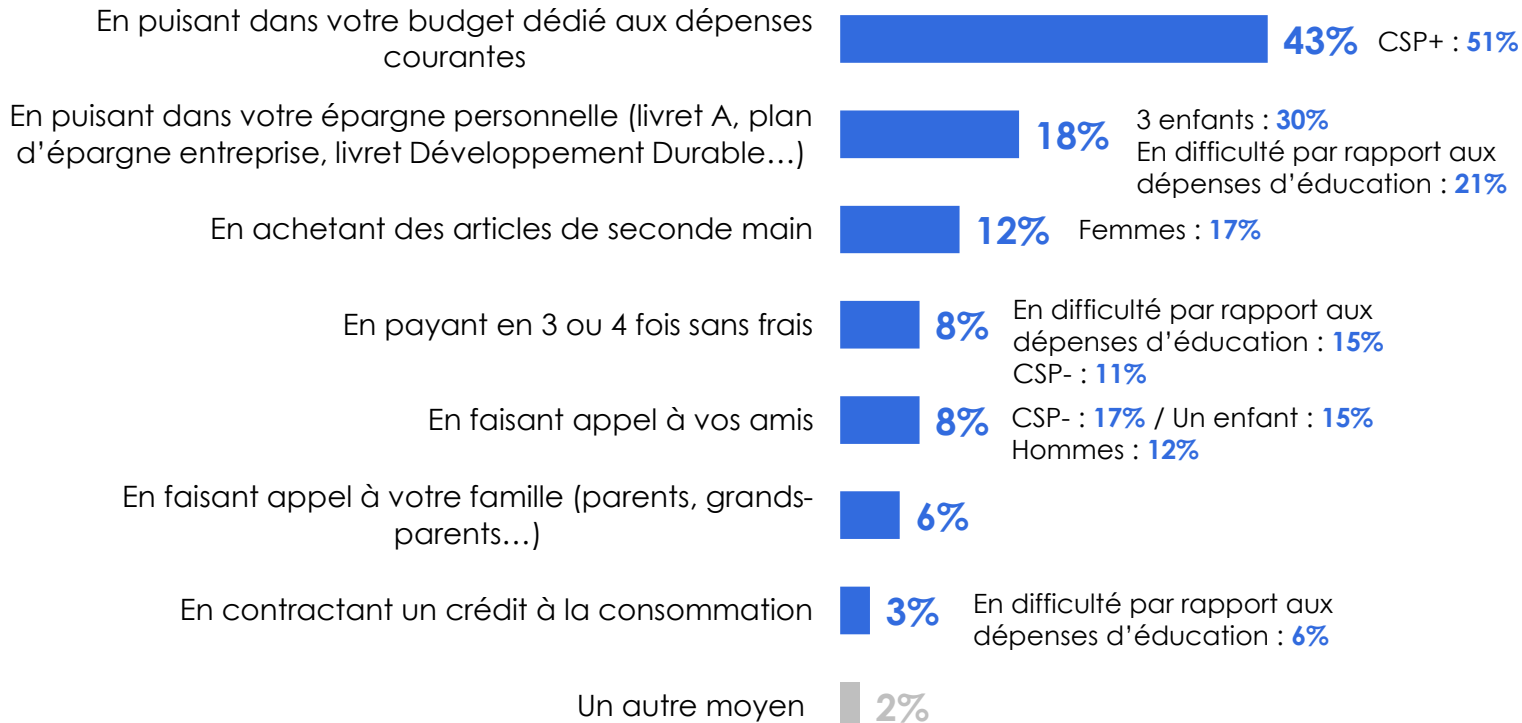
Un enfant : 1802€



Des dépenses principalement couvertes par le budget courant du foyer et dans une moindre mesure en puisant dans leur épargne

Q7. Et comment avez-vous principalement financé les dépenses liées à l'éducation de votre ou vos enfants ?

Base : A tous – Une seule réponse possible



Des difficultés pour faire face aux dépenses d'éducation qui concernent de nombreux parents, plus encore les femmes et les catégories populaires

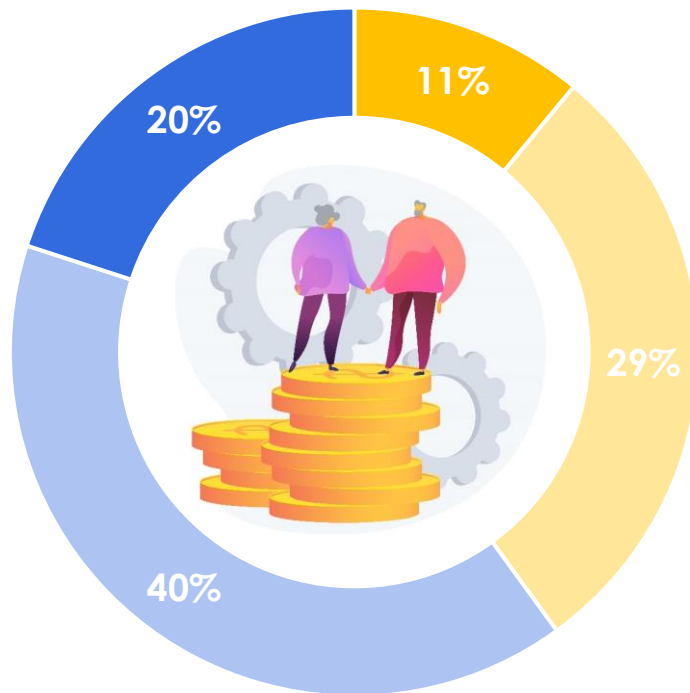
Q5. Et vous personnellement, quand vous pensez aux dépenses liées à l'éducation de votre ou vos enfants, diriez-vous que vous êtes... ?

Base : A tous – Une seule réponse possible

**PAS EN
DIFFICULTE
60%**

CSP+ : **72%**
50 ans et plus : **69%**
Hommes : **67%**
40-44 ans : **67%**

- Très en difficulté
- Assez en difficulté
- Pas vraiment en difficulté
- Pas du tout en difficulté



**EN
DIFFICULTE
40%**

CSP- : **51%**
Inactifs : **50%**
45-49 ans : **47%**
Femmes : **46%**
Moins de 35 ans : **46%**

Face au poids financier que représente l'éducation de leurs enfants, le crédit à la consommation peut se révéler utile pour ces dépenses aux yeux de plus d'un tiers des parents...

Q15. De manière générale, le crédit à la consommation est-il une solution qui vous semble utile pour financer les dépenses liées à l'éducation de votre ou vos enfants ?

Base : A tous – Une seule réponse possible

PAS UTILE

63%

50 ans et plus : **82%**

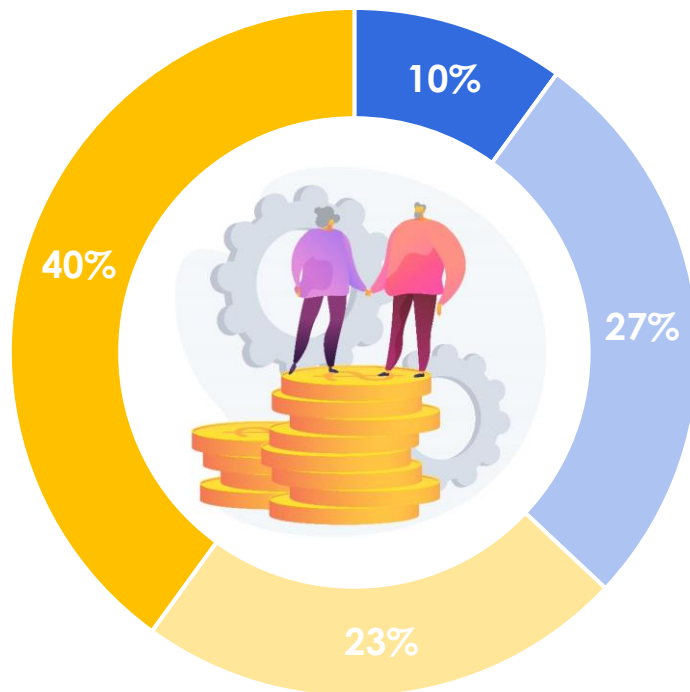
Cadres : **76%**

A des enfants entre 18 et 25 ans : **75%**

A des enfants entre 15 et 17 ans : **73%**

Femmes : **66%**

- Oui, très utile
- Oui, plutôt utile
- Non, pas vraiment utile
- Non, pas du tout utile



UTILE
37%

Ouvriers : **69%**

En difficulté par rapport aux dépenses d'éducation : **54%**

35-39 ans : **52%**

Moins de 35 ans : **48%**

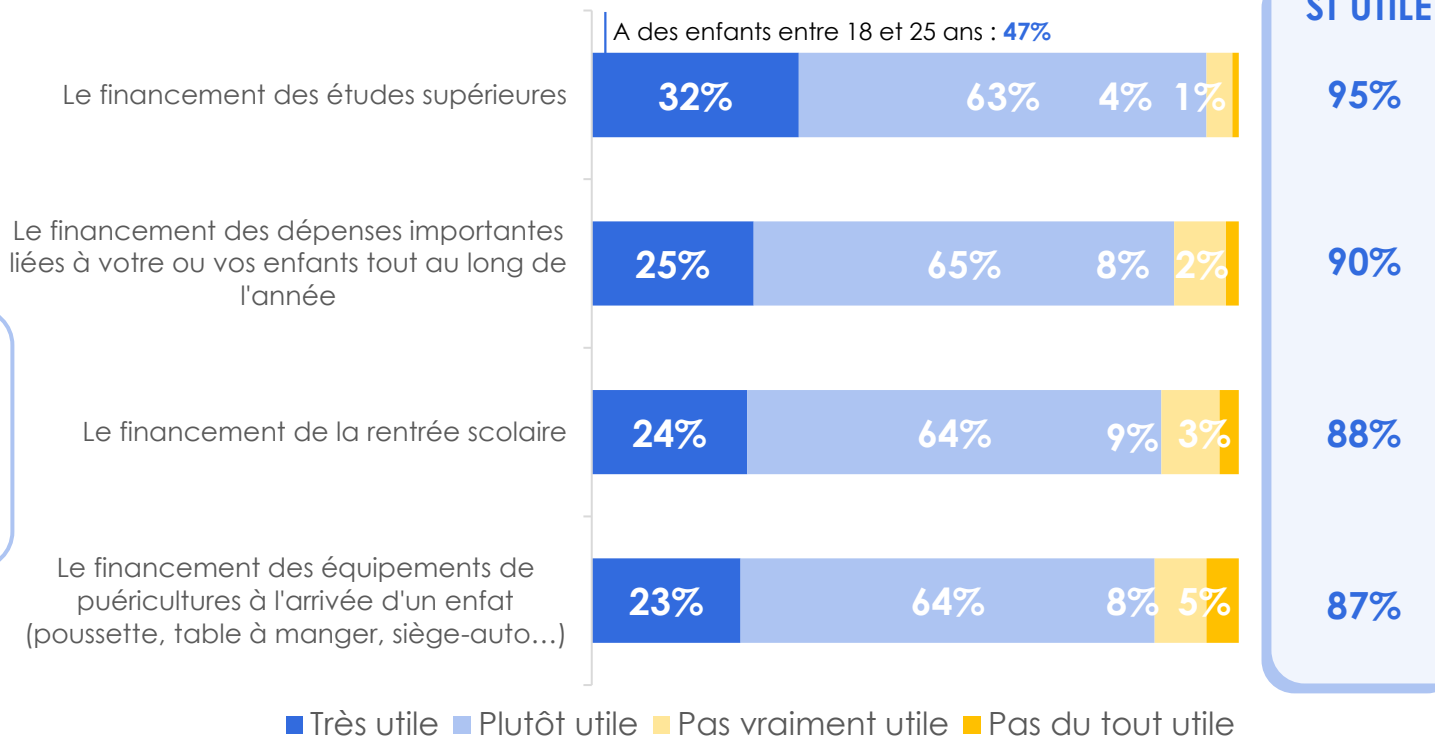
Un enfant : **43%**

Hommes : **40%**

... pour de nombreuses dépenses, au premier rang desquelles se trouvent le financement des études supérieures

Q16. Et plus précisément, diriez-vous que le crédit à la consommation est une solution utile ou pas utile pour...?

Base : A ceux qui jugent le crédit conso utile – Une seule réponse possible par items



A des enfants entre 18 et 25 ans : 47%

37%

jugent que le crédit à la consommation est utile

A des enfants de moins de 3 ans : 95%

■ Très utile ■ Plutôt utile ■ Pas vraiment utile ■ Pas du tout utile

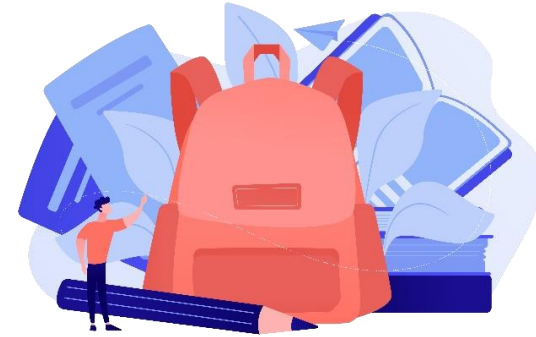
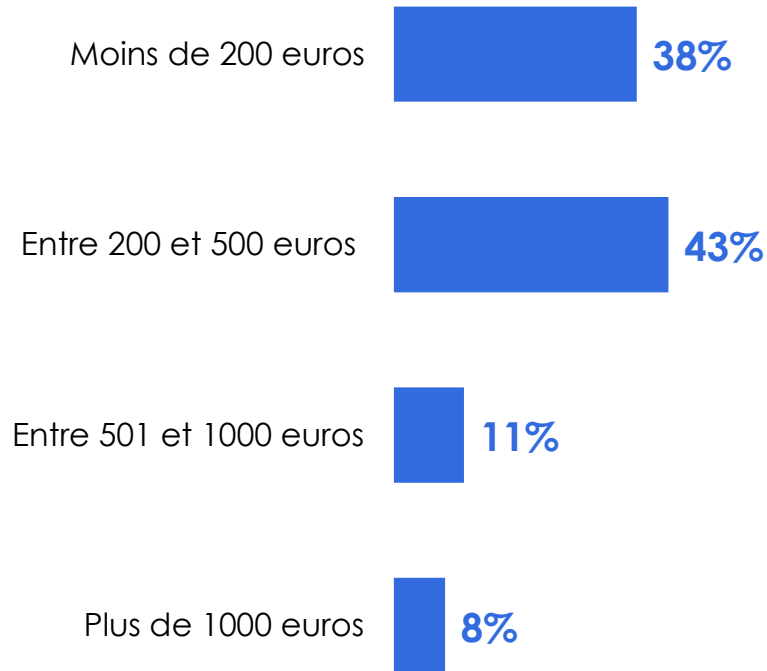


II. Une rentrée scolaire sous le signe de la hausse des prix

Les parents dépensent en moyenne un peu moins de 500€ à l'occasion de la rentrée scolaire...

Q8. Parlons maintenant plus précisément de la rentrée scolaire. En moyenne, quel budget consacrez-vous à la rentrée scolaire de votre ou vos enfants (fournitures scolaires, vêtements, équipements de sports, ...) ?

Base : A tous



Moyenne : 452€
Un enfant : 314€
Deux enfants : 554€



...des dépenses marquées par la hausse des prix, constatée par une large majorité des parents...

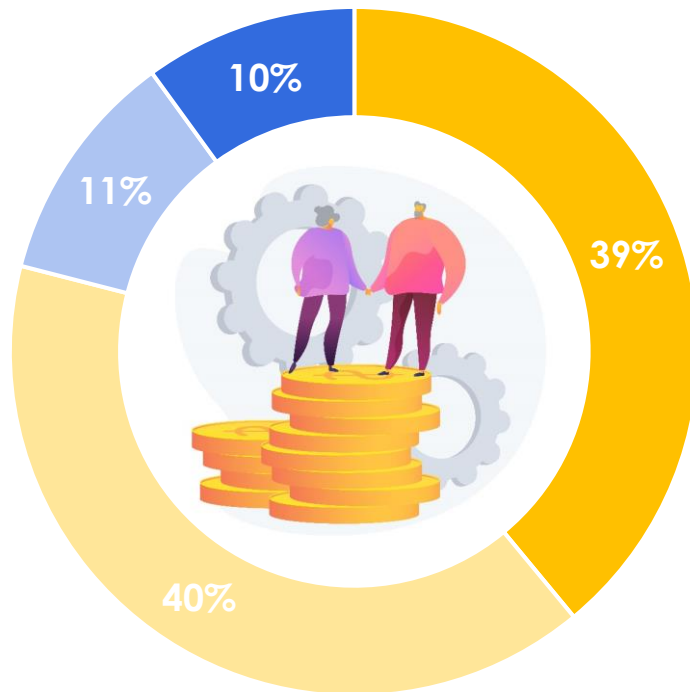
Q9. Avez-vous constaté des hausses de prix depuis la rentrée scolaire 2023 ?

Base : A tous – Une seule réponse possible

NON
21%

Moins de 35 ans : **28%**
Hommes : **25%**

- Oui, beaucoup
- Oui, un peu
- Non, pas vraiment
- Non, pas du tout



OUI
79%

45-49 ans : **92%**
Trois enfants : **92%**
En difficulté par rapport aux dépenses d'éducation : **90%**
A des enfants entre 11 et 17 ans : **89%**
50 ans et plus : **85%**
Deux enfants : **85%**
Femmes : **83%**

... des augmentations qui se ressentent surtout sur l'alimentation, les fournitures scolaires et l'habillement.

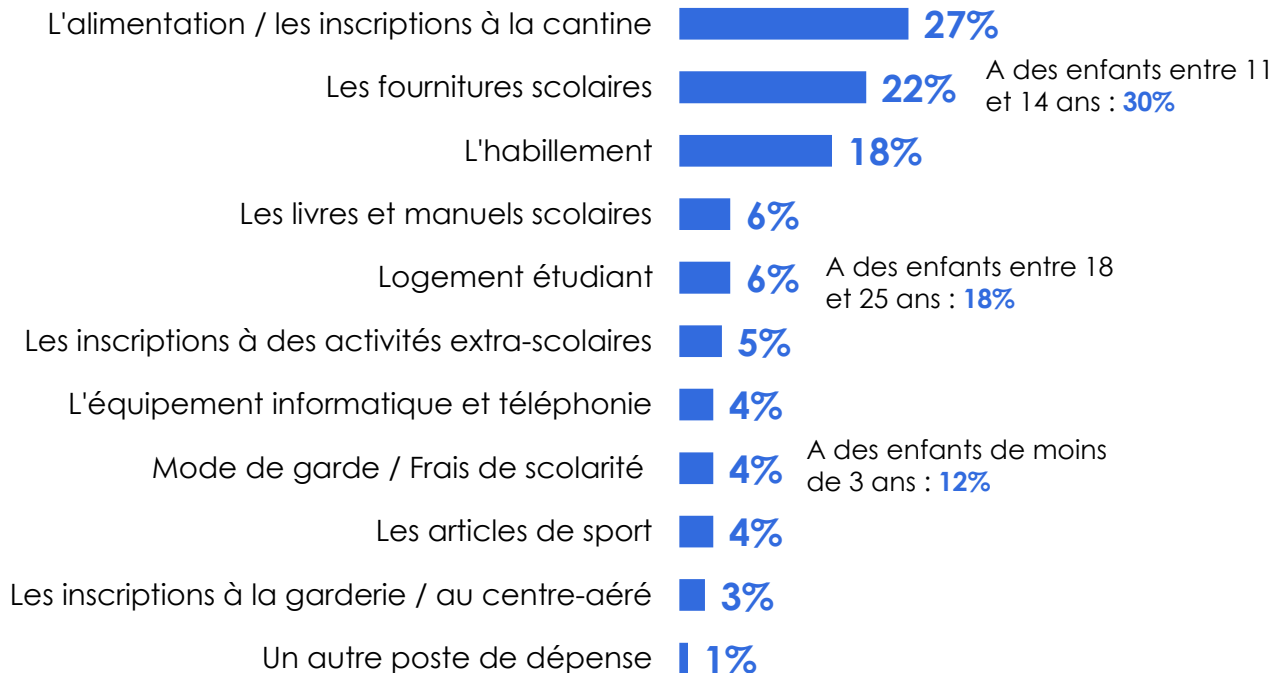
Q10. Si oui, quel est le poste de dépenses qui a le plus augmenté depuis la dernière rentrée scolaire selon vous ?

Base : A ceux ayant constaté une hausse de prix depuis la dernière rentrée scolaire – Une seule réponse possible

79%

Ont le constaté des hausses de prix depuis la rentrée scolaire 2023

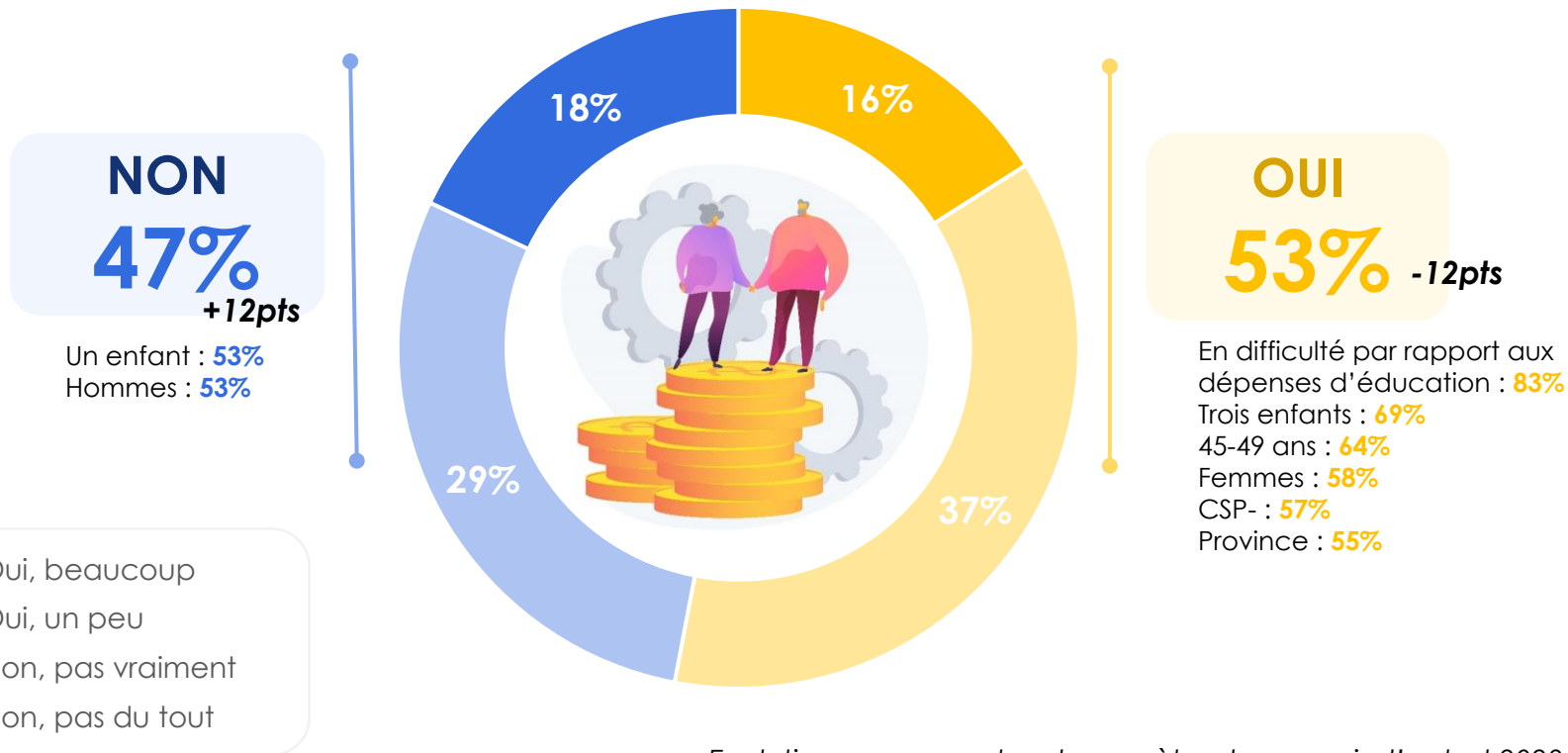
Rappel



Par conséquent, une majorité est dans l'obligation de se restreindre, même si un desserrement de cette contrainte se fait jour...

Q11. Avez-vous le sentiment de devoir vous restreindre pour la rentrée scolaire cette année ?

Base : A tous – Une seule réponse possible



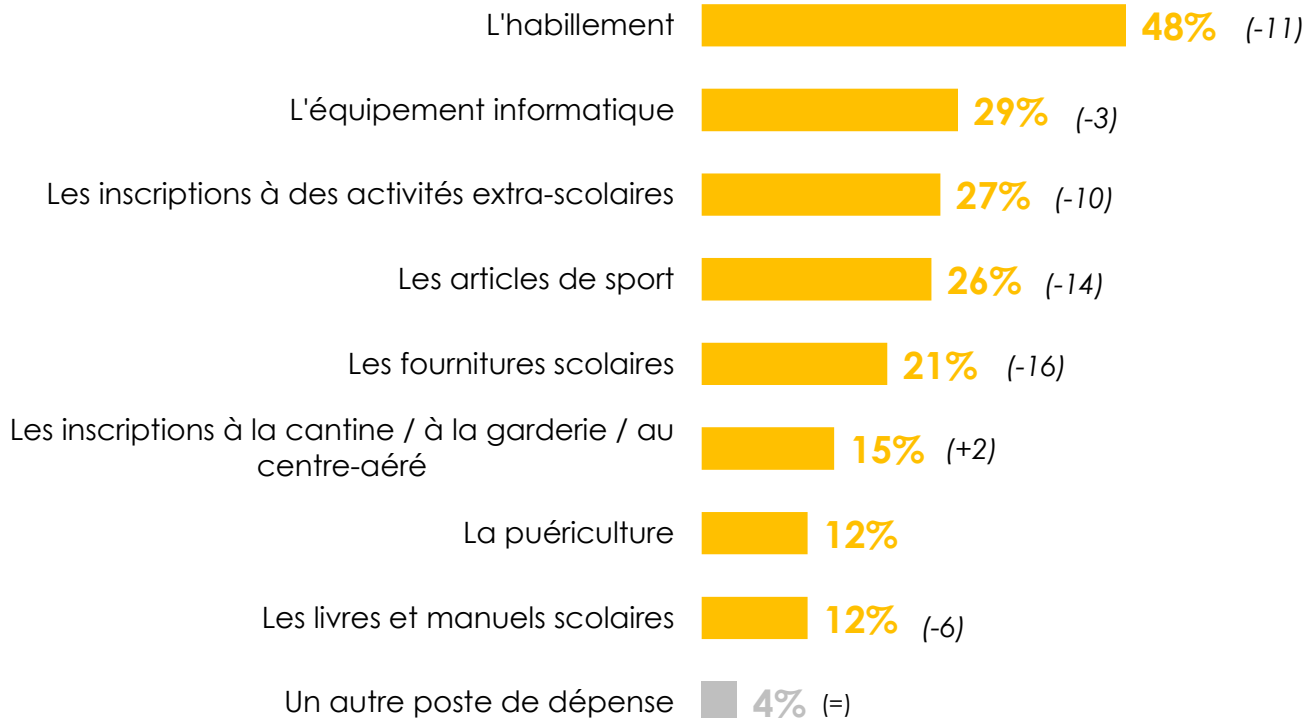
... des restrictions qui s'appliqueront d'abord à l'habillement, aux équipements informatiques et aux activités extra-scolaires.

Q12. Sur quels postes de dépenses allez-vous vous restreindre pour la rentrée scolaire 2024 ?

Base : A ceux qui doivent se restreindre – Plusieurs réponses possibles

53%

Ont le sentiment de devoir se restreindre



Evolution par rapport au baromètre du pouvoir d'achat 2023

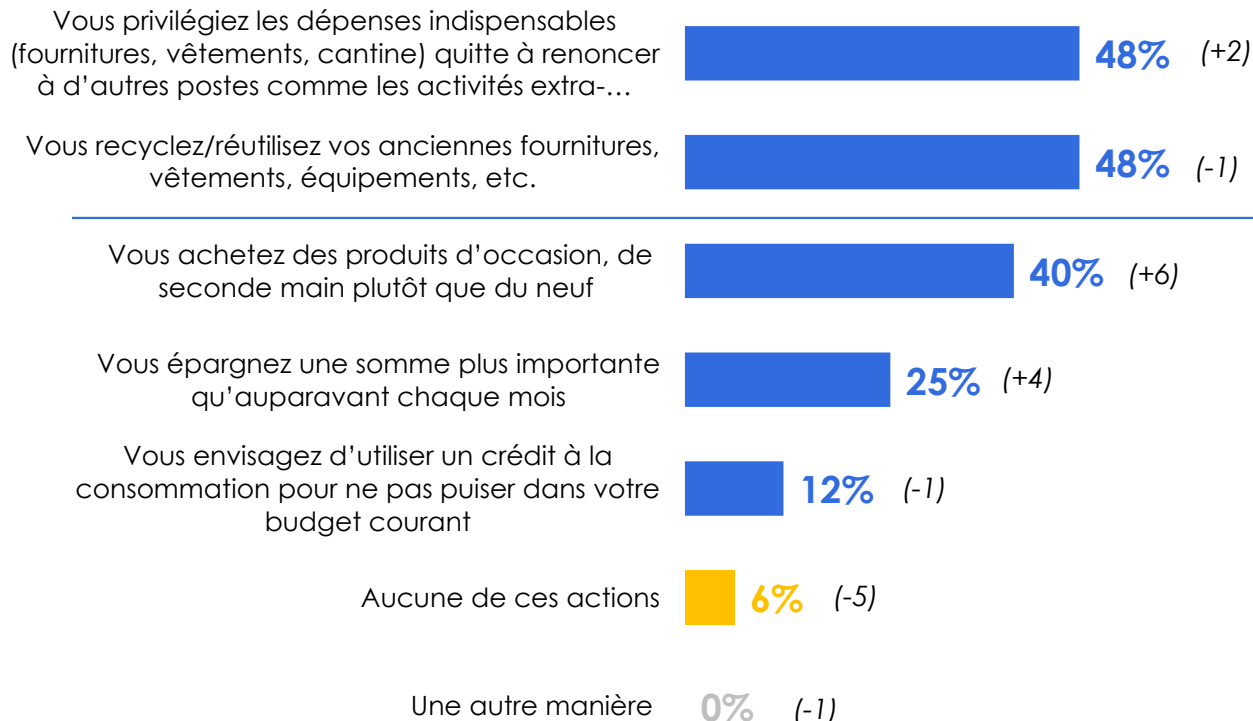
Des parents qui limitent leur consommation en privilégiant les dépenses indispensables et en évitant de renouveler les vêtements et équipements qui peuvent être réutilisés

Q13. Et quelle(s) action(s) mettez-vous en place pour gérer au mieux votre budget pour la prochaine rentrée scolaire ?

Base : A ceux qui doivent se restreindre – Plusieurs réponses possibles

53%

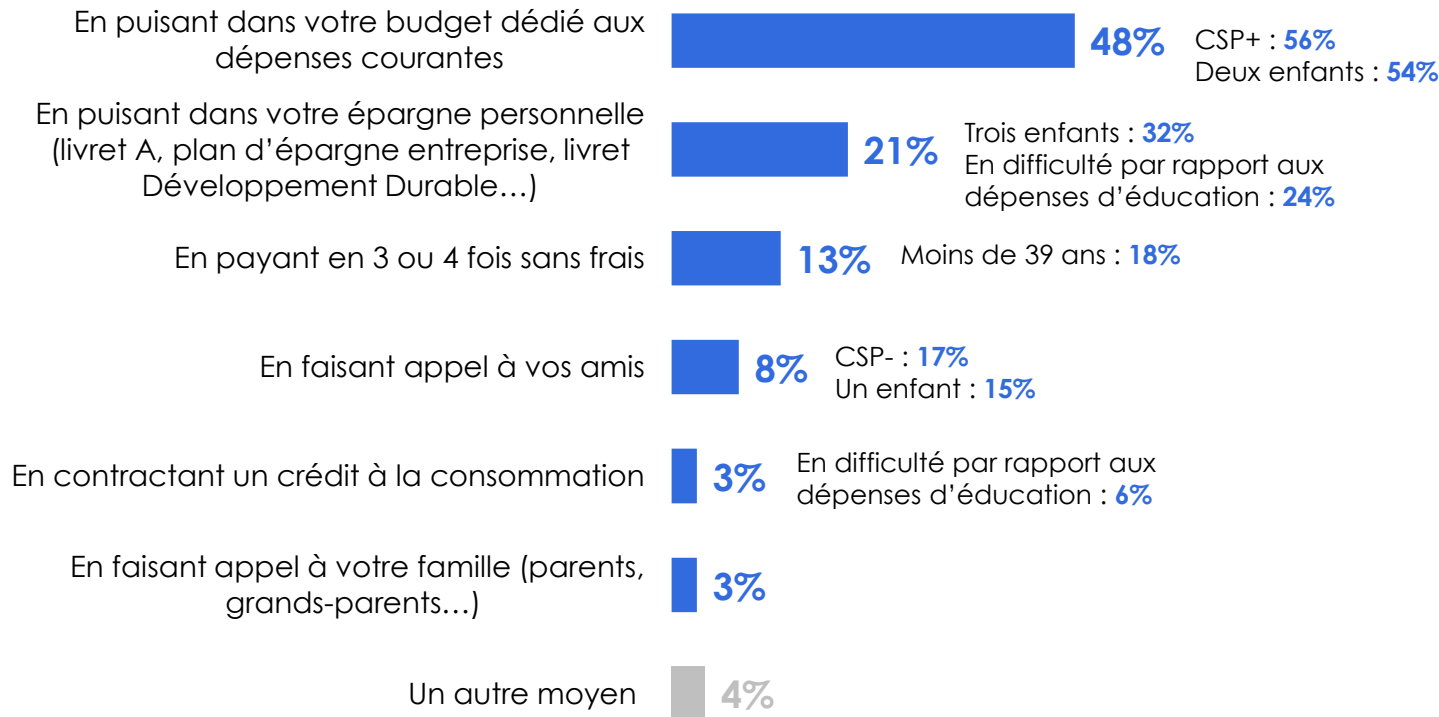
Ont le sentiment de devoir se restreindre



Des dépenses pour la rentrée scolaire principalement prises en charge par le budget courant des familles

Q14. Et comment comptez-vous principalement financer vos dépenses liées à la rentrée scolaire ?

Base : A tous – Une seule réponse possible





Annexes

Profil des répondants 1/2

SEXE



FEMMES
54%



HOMMES
46%

ÂGE DES PARENTS

23%



Moins de 35 ans

19%



35-39 ans

20%



40-44 ans

19%



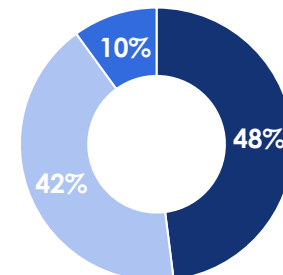
45-49 ans

19%



50 ans et plus

CSP



■ CSP+ ■ CSP- ■ Inactifs

ÂGE DES ENFANTS

15%



Entre 0 et moins de 3 ans

23%



Entre 3 et 5 ans

34%



Entre 6 et 10 ans

32%



Entre 11 et 14 ans

22%



Entre 15 et 17 ans

22%



Entre 18 et 25 ans

NOMBRE D'ENFANTS

46%



Un enfant

40%



Deux enfants

11%



Trois enfants

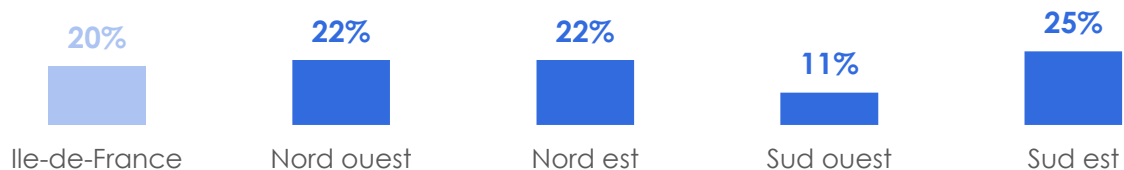
3%



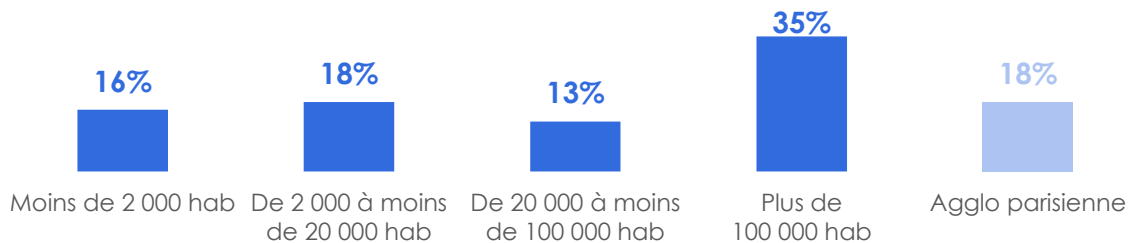
Quatre enfants et plus

Profil des répondants 2/2

RÉGION DE RÉSIDENCE



TAILLE D'AGGLOMÉRATION



MERCI

