

# Étude d'opinion sur la perception de la laïcité dans les services publics



## Contacts CSA – Pôle Society

**Quentin Llewellyn – Directeur conseil**

[quentin.llewellyn@csa.eu](mailto:quentin.llewellyn@csa.eu)

**Louise Bordet – Chargée d'études**

[louise.bordet@csa.eu](mailto:louise.bordet@csa.eu)

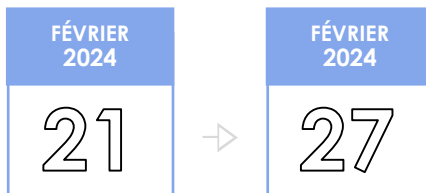
FÉVRIER 2024 - 2400132

# Méthodologie

## MODE DE RECUEIL

Questionnaire  
auto-administré  
en ligne sur panel

## DATES DE TERRAIN



## CIBLE INTERROGÉE

Échantillon national représentatif de la population française métropolitaine âgée de 18 ans et plus de **1524 personnes** intégrant un sur-échantillon d'**agents du service public** (total de **523 agents du service public** : enseignants, agents de l'Etat, agents de la fonction publique territoriale, agents de la fonction publique hospitalière)

La représentativité de l'échantillon est assurée par la méthode des quotas sur les critères de sexe, d'âge, de catégorie socioprofessionnelle du répondant, de région de résidence et de catégorie d'agglomération.

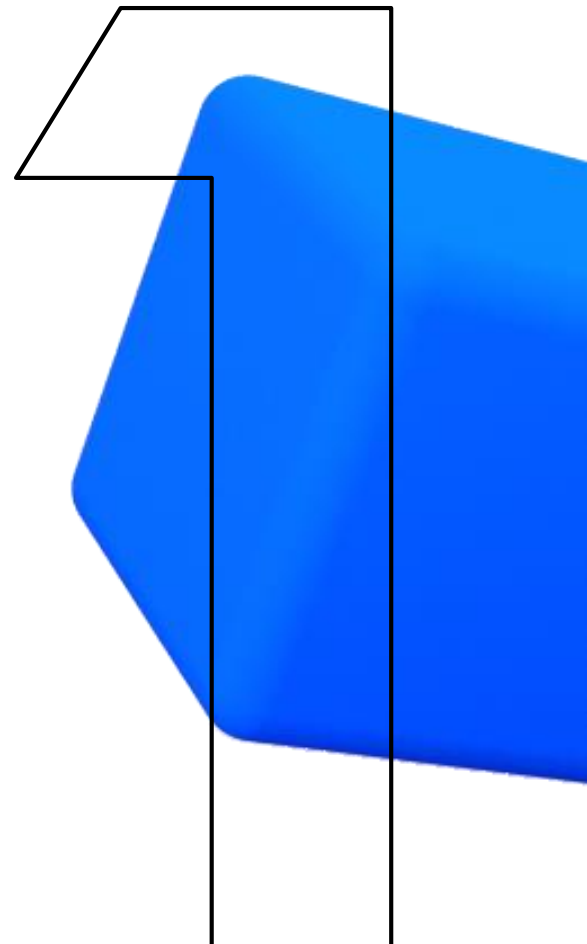
Les agents du service public ont été remis à leur poids réel au sein de la population générale lors du traitement des données.

# Sommaire

- 1 La connaissance à l'égard du principe de la laïcité  
**Un principe qui fait sens mais dont les contours concrets sont difficiles à maîtriser** 4
- 2 L'appréciation du principe général de la laïcité  
**Des Français profondément attachés à ce principe aujourd'hui perçu en danger** 15
- 3 La perception des atteintes à la laïcité dans les services publics  
**Le constat d'une menace qui grandit et le souhait d'un durcissement de la législation** 22
- 4 L'expérience vécue de situations problématiques en matière de laïcité 30
- 5 L'avenir de la laïcité en France  
**Un besoin de pédagogie mais des doutes quant à la capacité des pouvoirs publics à relever les défis qui se posent** 38

# La connaissance à l'égard du principe de la laïcité

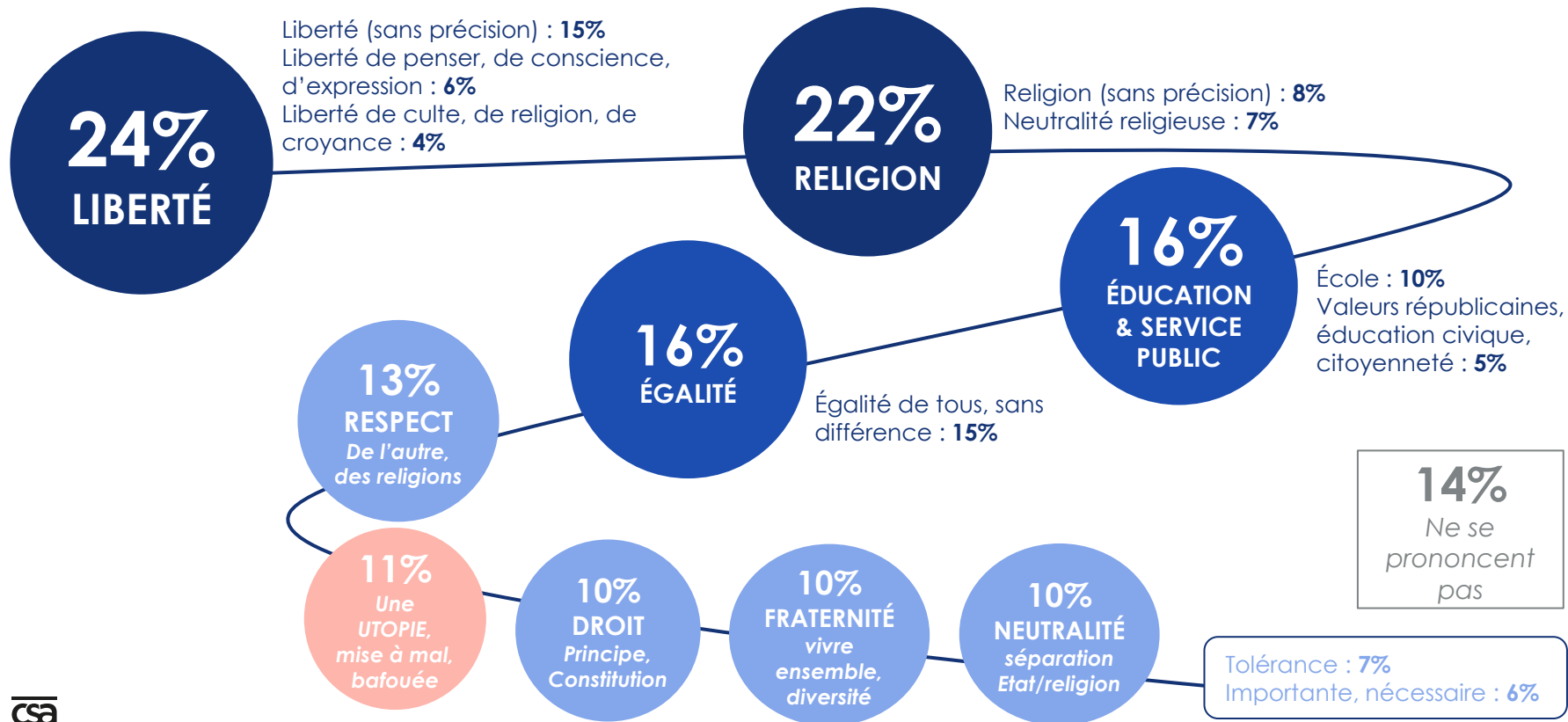
**Un principe qui fait sens mais  
dont les contours concrets sont  
difficiles à maîtriser**



# La laïcité : une affaire de liberté avant tout, en lien avec le fait religieux

Q1. Lorsque vous pensez à la laïcité en France, quels sont tous les mots, idées ou adjectifs qui vous viennent à l'esprit ?

Base : Ensemble – Question ouverte – Réponses spontanées





# Paroles de Français

Q1. Lorsque vous pensez à la laïcité en France, quels sont tous les mots, idées ou adjectifs qui vous viennent à l'esprit ?

Base : Ensemble – Question ouverte

« La loi de 1905 : **liberté** de conscience et d'expression, **égalité** de tous devant la loi, **neutralité** de l'Etat et des services publics, **respect** des religions, séparation de l'Eglise et de l'Etat. »

« **Vivre-ensemble** »

« Ne pas montrer ses croyances ou appartenance politique dans le secteur public. »

« **Egalité, pluralisme, valeurs républicaines.** »

« La laïcité garantit aux croyants et non croyants la **liberté** d'exercer ou non la religion. »

« **Ne porter aucun signe religieux**, ne pas avoir le droit de pratiquer sa religion dans les lieux publics. »

« La laïcité est l'incarnation de la république française, elle défend les **valeurs d'humanité**, de **fraternité** et d'**égalité**. »

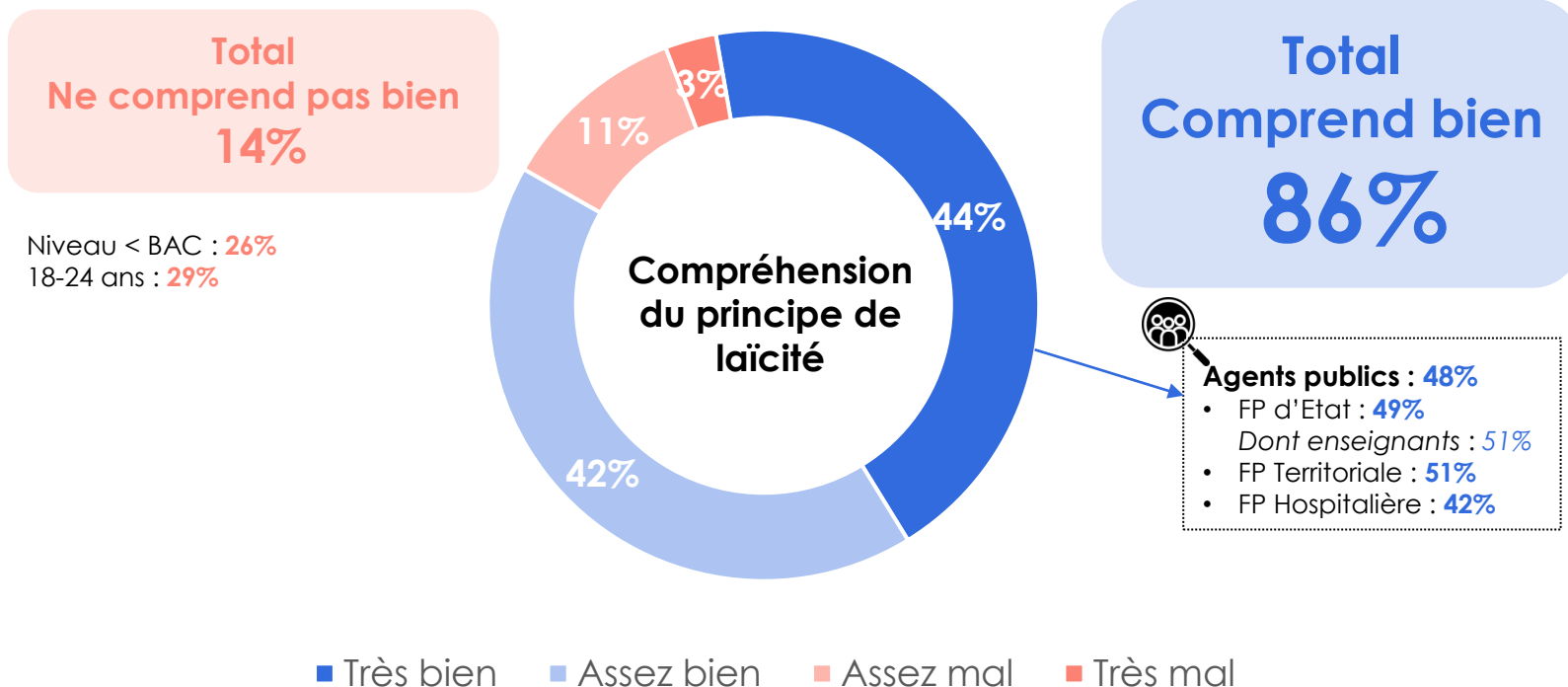
« **Accepter** toutes les croyances ou religions sans forcément se faire voir avec des **signes ostentatoires**. »

« **Débat sociétal, laïcité à l'école, tensions communautaires.** »

# La laïcité : un principe auquel le grand public se montre familier

Q2. Diriez-vous que la laïcité est un principe que vous comprenez... ?

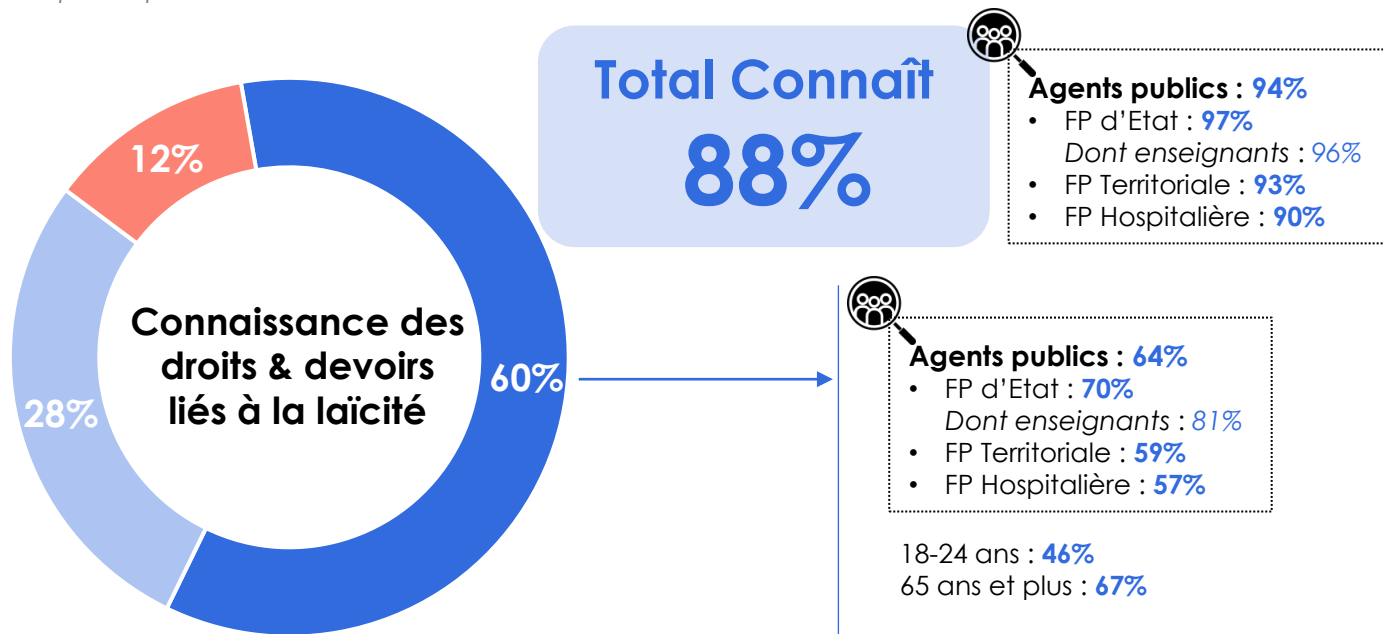
Base : Ensemble – Une seule réponse possible



# Des droits et des devoirs liés à la laïcité qui sont bien connus a priori

## Q3. Connaissez-vous les droits et les devoirs liés à la laïcité ?

Base : Ensemble – Une seule réponse possible



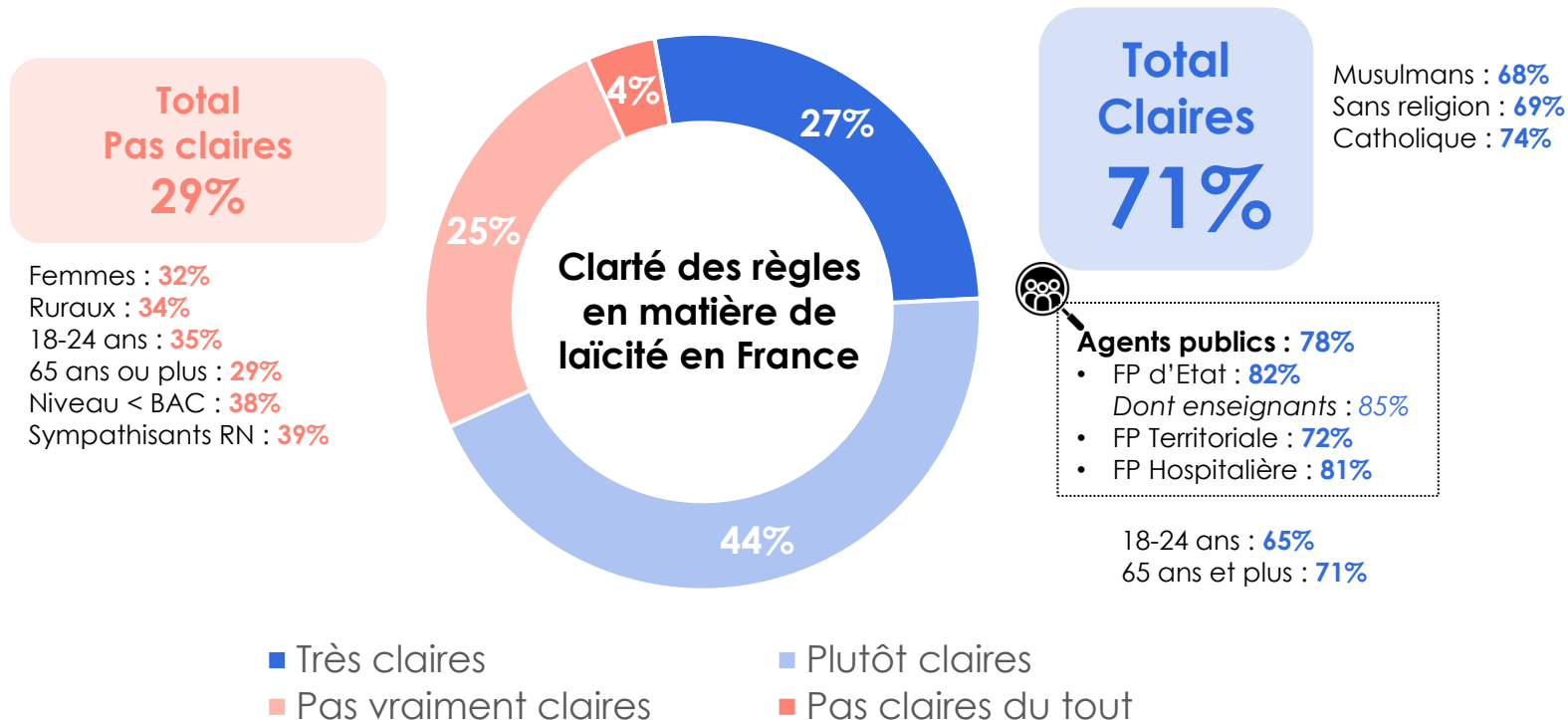
- Oui, je vois très bien de quoi il s'agit
- Oui, mais je ne vois pas très bien de quoi il s'agit
- Non



# Et des règles à respecter en matière de laïcité jugées plutôt limpides à première vue

Q5. Selon vous, les règles à respecter en matière de laïcité en France vous semblent-elles...?

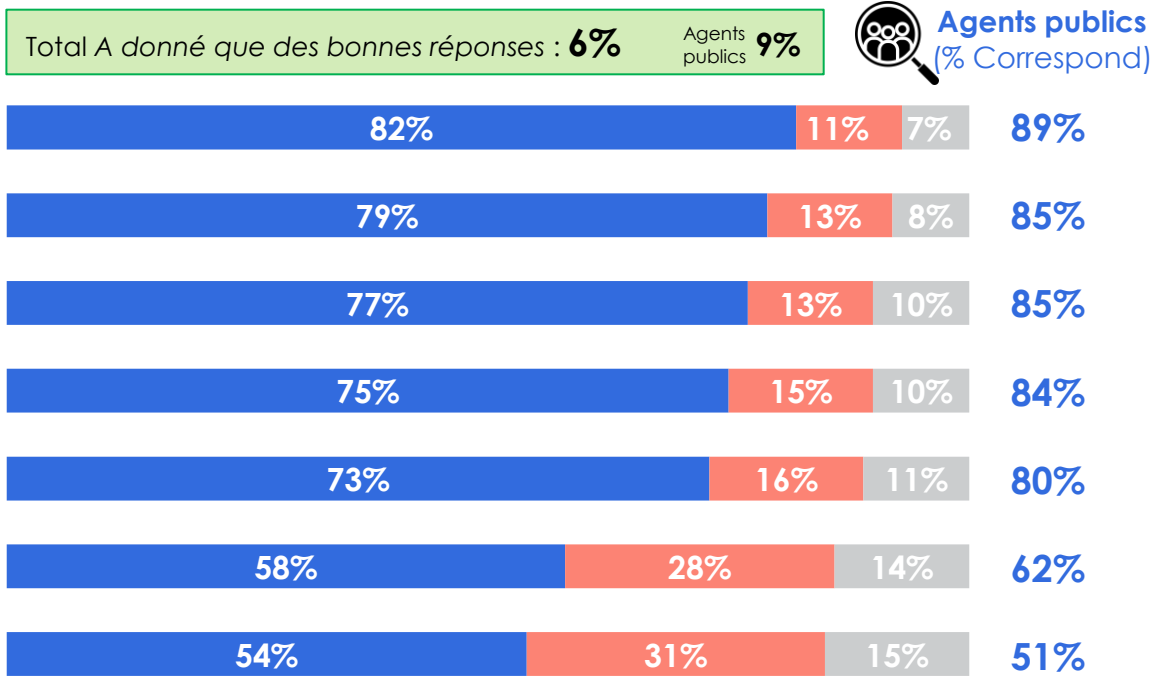
Base : Ensemble – Une seule réponse possible



# Cependant, une interprétation de la laïcité qui nourrit quelques confusions

**Q4. Pour chacune des propositions suivantes, veuillez indiquer si, selon vous, elle correspond ou non au principe de la laïcité en France ?**

Base : Ensemble – Une seule réponse possible par item



- Cela correspond au principe de laïcité en France
- Cela ne correspond pas au principe de laïcité en France
- Je ne sais pas

# Des agents du service public plus sachants que la moyenne des Français sur ce sujet même si certaines confusions sont partagées

Q4. Pour chacune des propositions suivantes, veuillez indiquer si, selon vous, elle correspond ou non au principe de la laïcité en France ?

Base : Ensemble – Une seule réponse possible par item

% Correspond	Ensemble	Agents publics	FP d'Etat	Dont les enseignants	FP Territoriale	FP Hospitalière
<b>QUE DES BONNES RÉPONSES</b>	<b>6%</b>	<b>9%</b>	<b>12%</b>	<b>16%</b>	<b>7%</b>	<b>7%</b>
✓ L'égalité de tous les citoyens devant la loi sans distinction de religion	<b>82%</b>	<b>89%</b>	90%	93%	87%	89%
✓ Le respect de toutes les croyances religieuses	<b>79%</b>	<b>85%</b>	88%	91%	82%	81%
✓ La neutralité de l'Etat en matière de religion	<b>77%</b>	<b>85%</b>	89%	88%	84%	79%
✓ L'interdiction des signes religieux pour les agents des services publics	<b>75%</b>	<b>84%</b>	86%	85%	85%	77%
✓ La garantie du libre exercice des cultes	<b>73%</b>	<b>80%</b>	85%	89%	74%	79%
✗ L'exclusion des religions de l'espace public	<b>58%</b>	<b>62%</b>	61%	56%	68%	57%
✗ L'intervention de l'Etat pour limiter l'influence des religions (quelles qu'elles soient)	<b>54%</b>	<b>51%</b>	51%	48%	51%	50%

# Dans le détail, seule l'interdiction de signes religieux visibles à l'école est réellement bien décodée

Ce qui est autorisé ou non dans d'autres lieux est nettement moins évident

Q6. Pour chacune des pratiques suivantes et d'après ce que vous en savez, veuillez indiquer si vous considérez qu'elle est autorisée ou interdite par la loi en France. Base : Ensemble – Une seule réponse possible par item

Que des bonnes réponses (hors item travail) : **16%**

Musulmans : **25%**  
Catholiques : **15%**



Agents publics

Porter des signes religieux visibles dans la rue  
*(Pratique autorisée)*



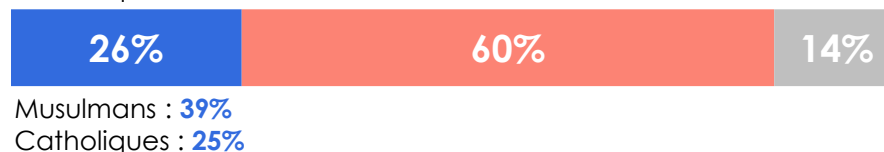
**79%**  
vs. **14%**

Porter des signes religieux visibles sur son lieu de travail  
*(Peut varier selon les règlements intérieurs et le contact avec du public)*



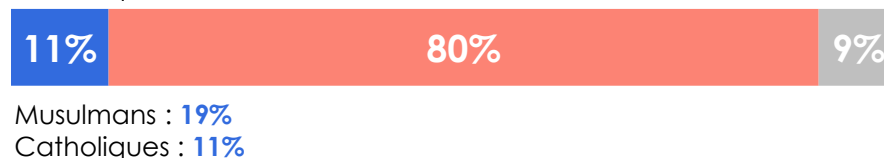
**32%**  
**58%**

Porter des signes religieux visibles à l'université pour les étudiants  
*(Pratique autorisée)*



**30%**  
**61%**

Porter des signes religieux visibles à l'école pour les élèves  
*(Pratique non autorisée)*



**9%**  
**86%**

■ Cette pratique est autorisée   ■ Cette pratique est interdite   ■ Je ne sais pas

# Une meilleure maîtrise du sujet auprès des agents du service public bien que certaines pratiques interrogent également

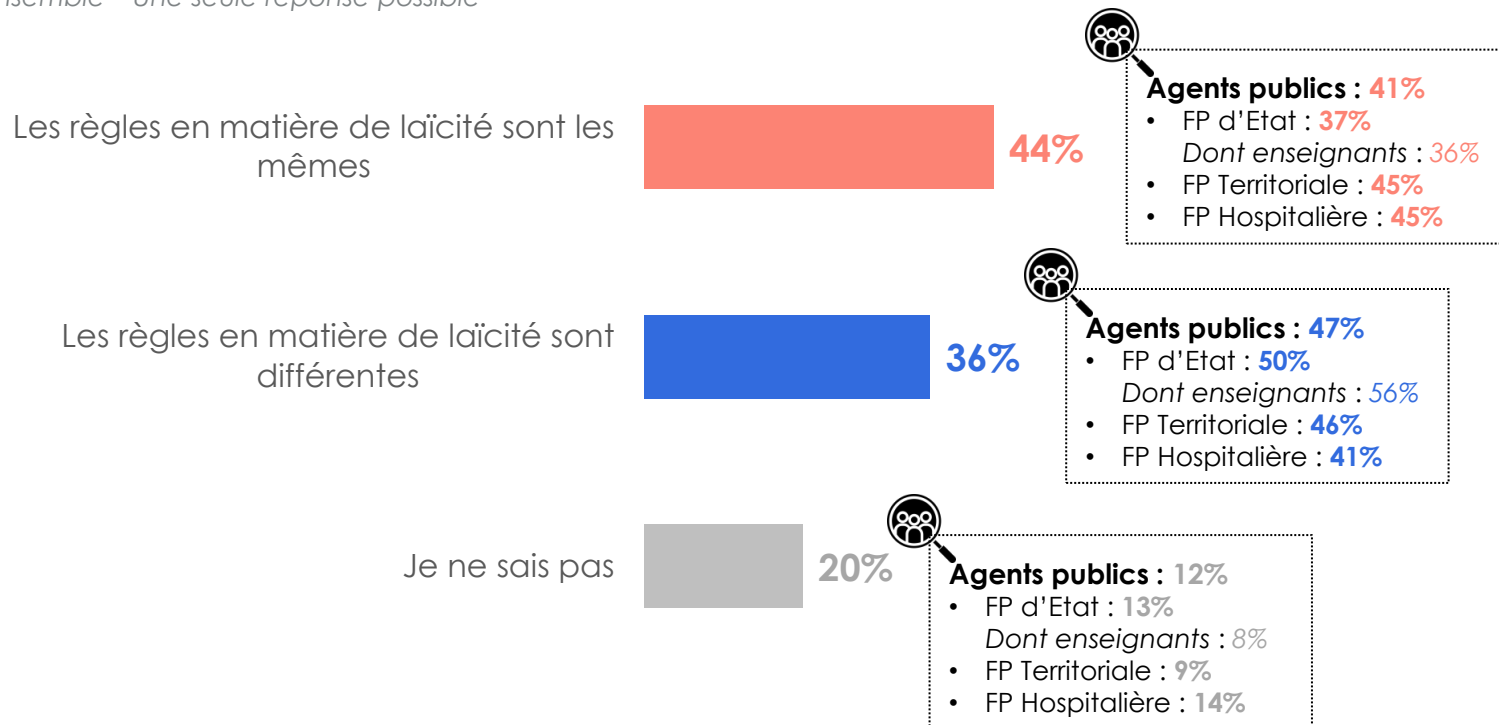
Q6. Pour chacune des pratiques suivantes et d'après ce que vous en savez, veuillez indiquer si vous considérez qu'elle est autorisée ou interdite par la loi en France. Base : Ensemble – Une seule réponse possible par item

% Pratique autorisée	Ensemble	Agents publics	FP d'Etat	Dont les enseignants	FP Territoriale	FP Hospitalière
<b>Que des bonnes réponses</b>	<b>16%</b>	<b>21%</b>	<b>26%</b>	<b>36%</b>	<b>19%</b>	<b>11%</b>
Porter des signes religieux visibles dans la rue <i>(Pratique autorisée)</i>	<b>66%</b>	<b>79%</b>	77%	84%	82%	78%
Porter des signes religieux visibles sur son lieu de travail <i>(Peut varier selon les règlements intérieurs et le contact avec du public)</i>	<b>32%</b>	<b>32%</b>	35%	43%	30%	27%
Porter des signes religieux visibles à l'université pour les étudiants <i>(Pratique autorisée)</i>	<b>26%</b>	<b>30%</b>	35%	43%	27%	21%
Porter des signes religieux visibles à l'école pour les élèves <i>(Pratique non autorisée)</i>	<b>11%</b>	<b>9%</b>	10%	7%	6%	10%

# Et un flou quant à l'existence ou non de règles différenciées en matière de laïcité dans le monde professionnel entre le secteur privé et le secteur public

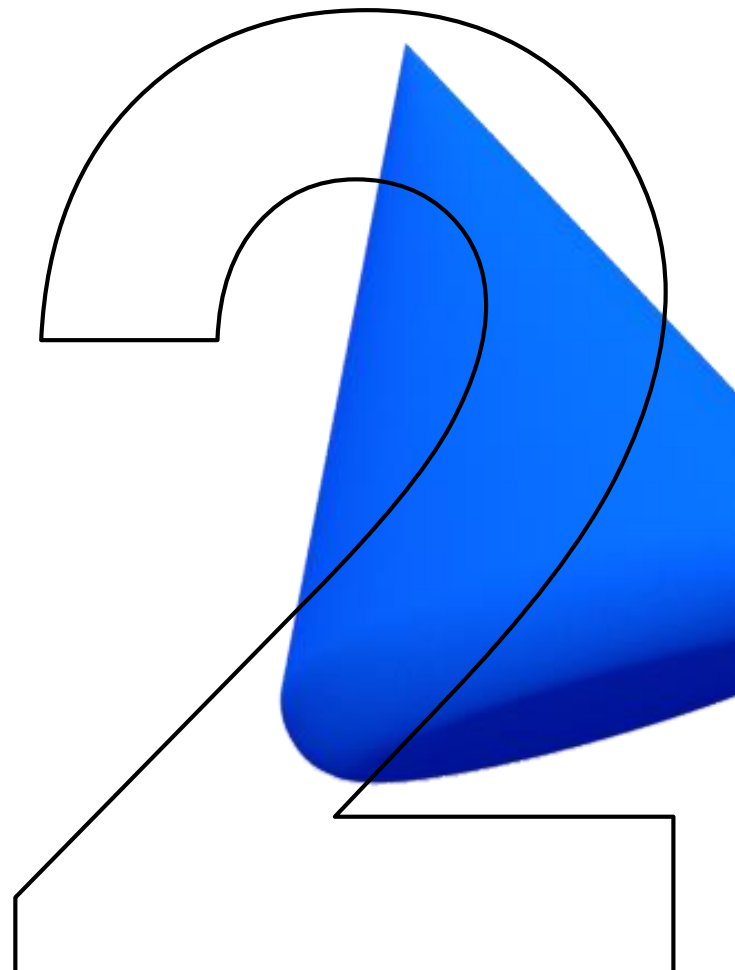
Q7. Selon vous dans le monde du travail, les règles à respecter en matière de laïcité en France sont-elles les mêmes ou sont-elles différentes entre le secteur privé et le secteur public ?

Base : Ensemble – Une seule réponse possible



# L'appréciation du principe général de la laïcité

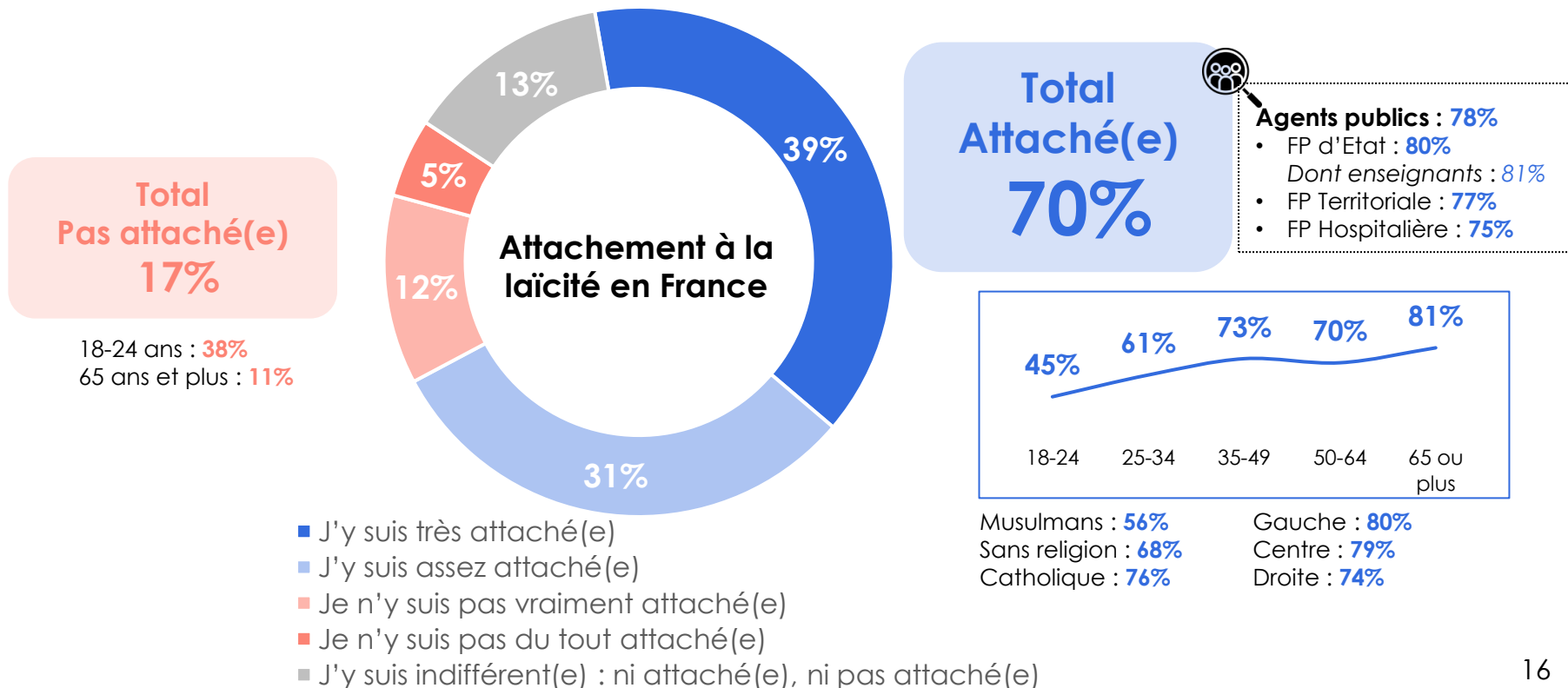
**Des Français profondément  
attachés à ce principe  
aujourd'hui perçu en danger**



# Un attachement profond des Français au principe de la laïcité

Q8. Par rapport à la laïcité en France, diriez-vous que vous y êtes très, assez, pas vraiment ou pas du tout attaché(e) ?

Base : Ensemble – Une seule réponse possible

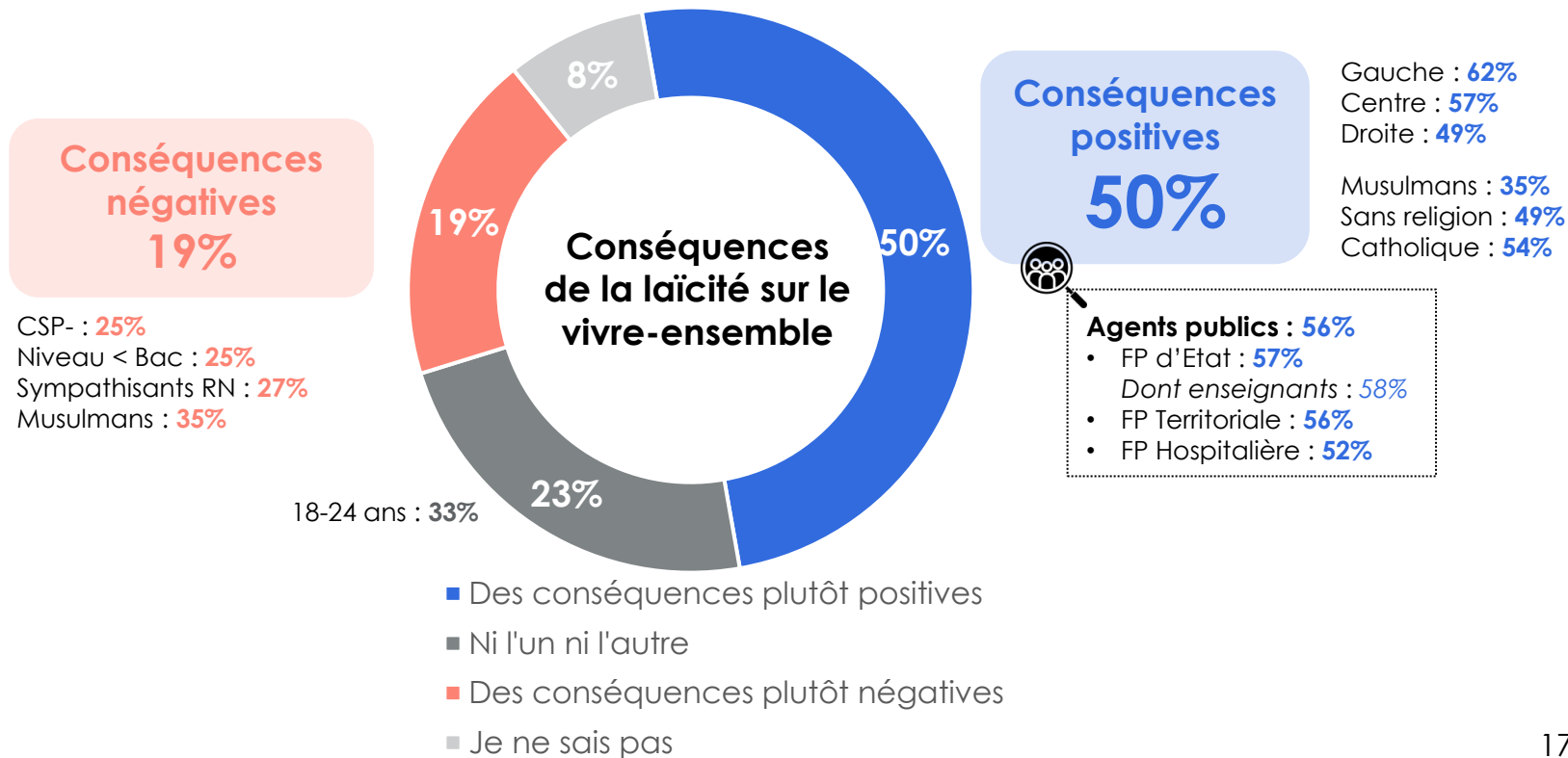




# Un principe au service de la cohésion sociale

Q9. Selon vous, la laïcité a-t-elle des conséquences plutôt positives ou plutôt négatives sur le vivre-ensemble au sein de la société française ?

Base : Ensemble – Une seule réponse possible



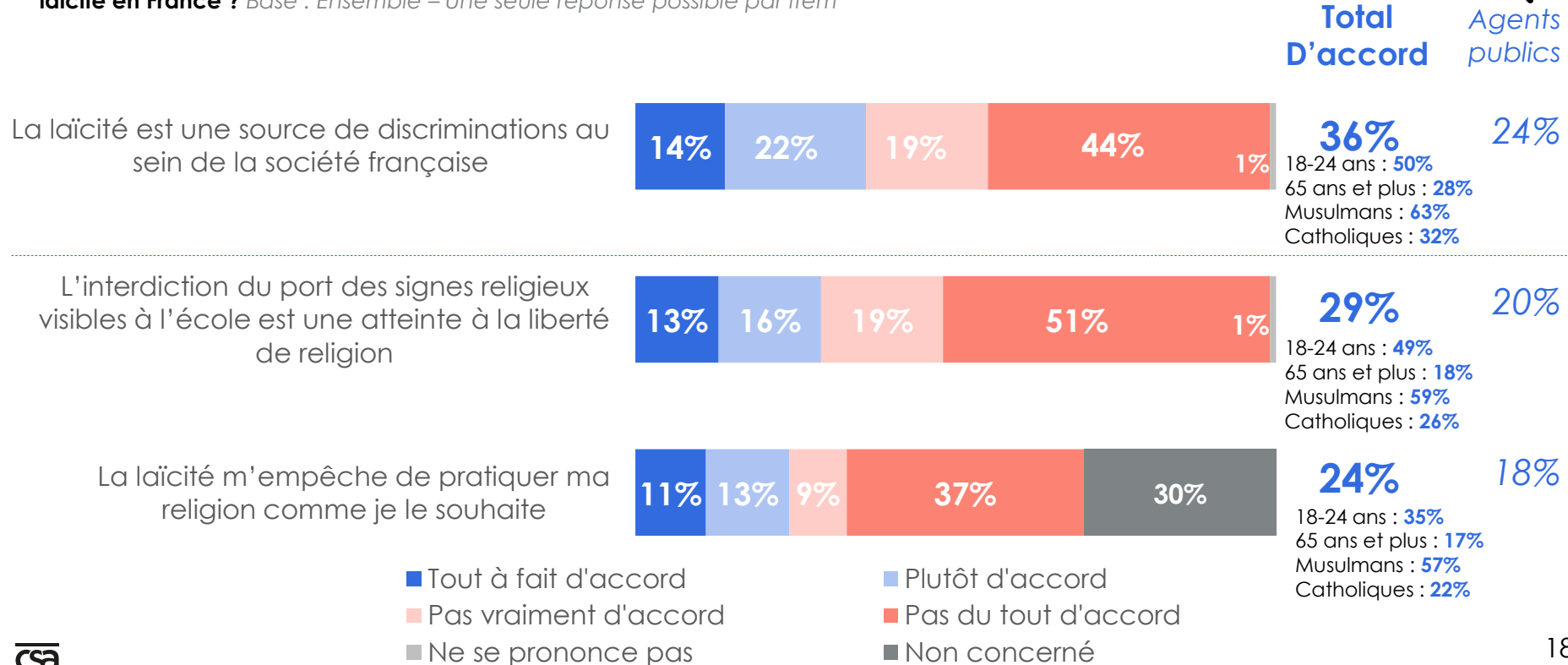
# Majoritairement soutenu, ce principe suscite néanmoins quelques crispations au sein de certaines catégories de la population

Des jeunes et des Français de confession musulmane plus critiques sur la perception de ce principe

Q25. Dans quelle mesure êtes-vous d'accord ou pas d'accord avec chacune des affirmations suivantes concernant la laïcité en France ? Base : Ensemble – Une seule réponse possible par item



Agents publics



# Un principe qui se retrouve néanmoins mis à mal aujourd'hui

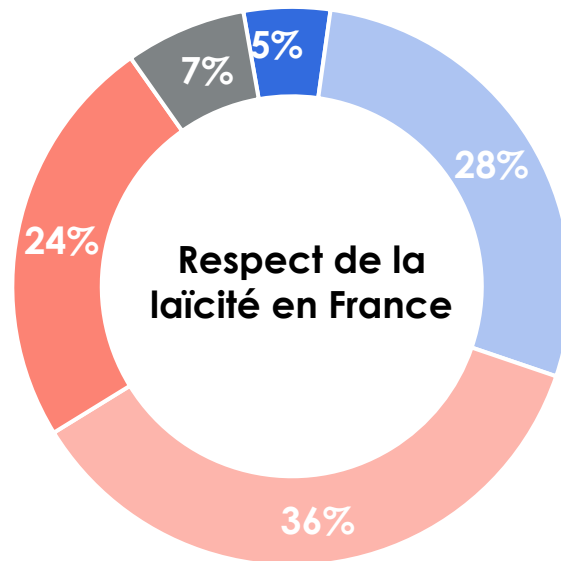
Q10. D'une manière générale et d'après ce que vous en savez, estimez-vous qu'à l'heure actuelle la laïcité en France est... ?

Base : Ensemble – Une seule réponse possible

**Total  
Pas respectée  
60%**

Musulmans : **33%**  
Catholiques : **64%**

65 ans et plus : **70%**  
Sympathisants RN : **76%**



- Très bien respectée
- Assez bien respectée
- Assez mal respectée
- Très mal respectée
- Je ne sais pas

**Total  
Respectée  
33%**

Catholiques : **31%**  
Sans religion : **33%**  
Musulmans : **54%**



**Agents publics : 34%**

- FP d'Etat : **39%**  
Dont enseignants : **52%**
- FP Territoriale : **26%**
- FP Hospitalière : **34%**

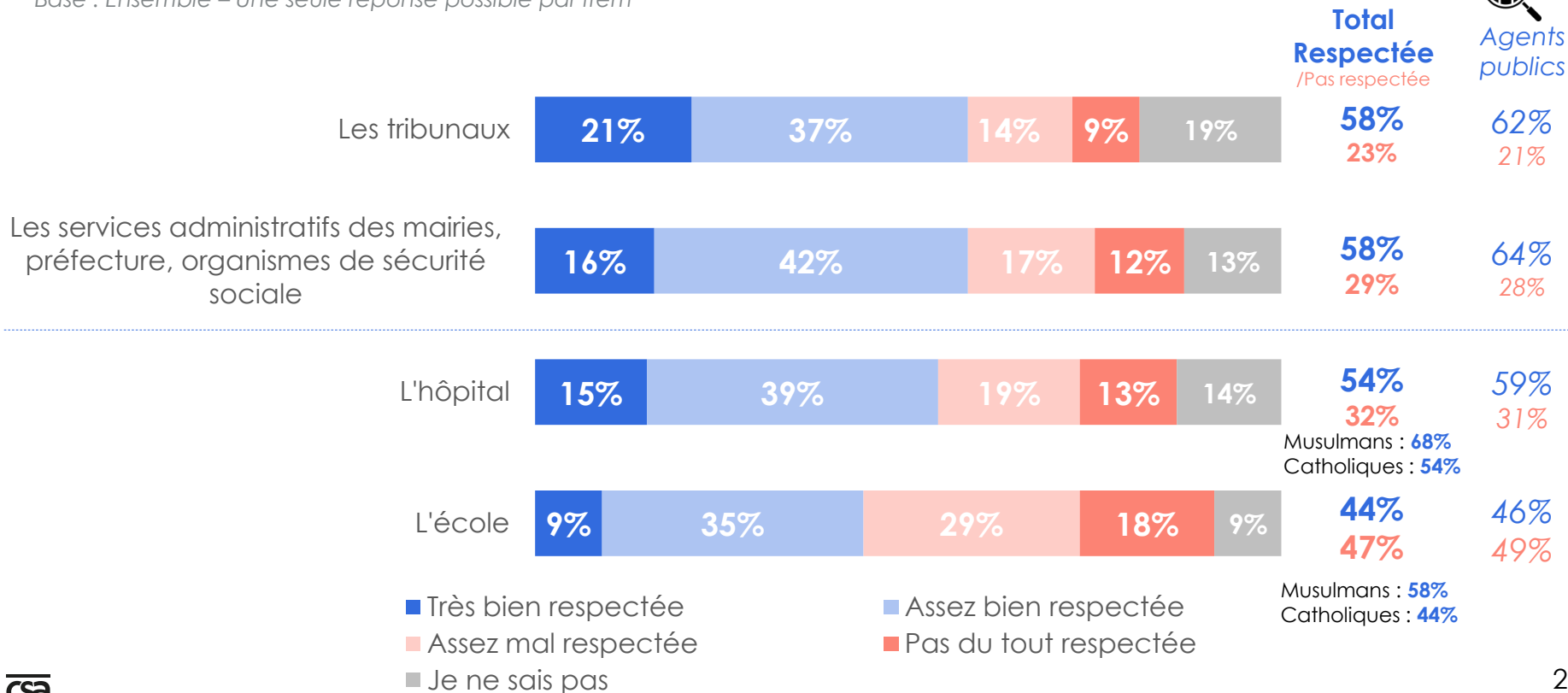
# Des transgressions observées dans différents domaines dont l'école en premier lieu

Q11. Et plus précisément dans chacun des domaines suivants, estimez-vous, qu'à l'heure actuelle, la laïcité en France est... ?

Base : Ensemble – Une seule réponse possible par item



Agents publics



- Très bien respectée
- Assez bien respectée
- Assez mal respectée
- Pas du tout respectée
- Je ne sais pas

# Des avis plus mesurés auprès des agents du service public qui pointent néanmoins les mêmes problématiques

Q11. Et plus précisément dans chacun des domaines suivants, estimez-vous, qu'à l'heure actuelle, la laïcité en France est... ?

Base : Ensemble – Une seule réponse possible par item

% Total Respectée	Ensemble	Agents publics	FP d'Etat	Dont les enseignants	FP Territoriale	FP Hospitalière
Les tribunaux	58%	62%	65%	67%	61%	56%
Les services administratifs des mairies, préfecture, organismes de sécurité sociale, etc.	58%	64%	68%	74%	63%	55%
L'hôpital	54%	59%	60%	69%	56%	65%
L'école	44%	46%	51%	65%	38%	46%

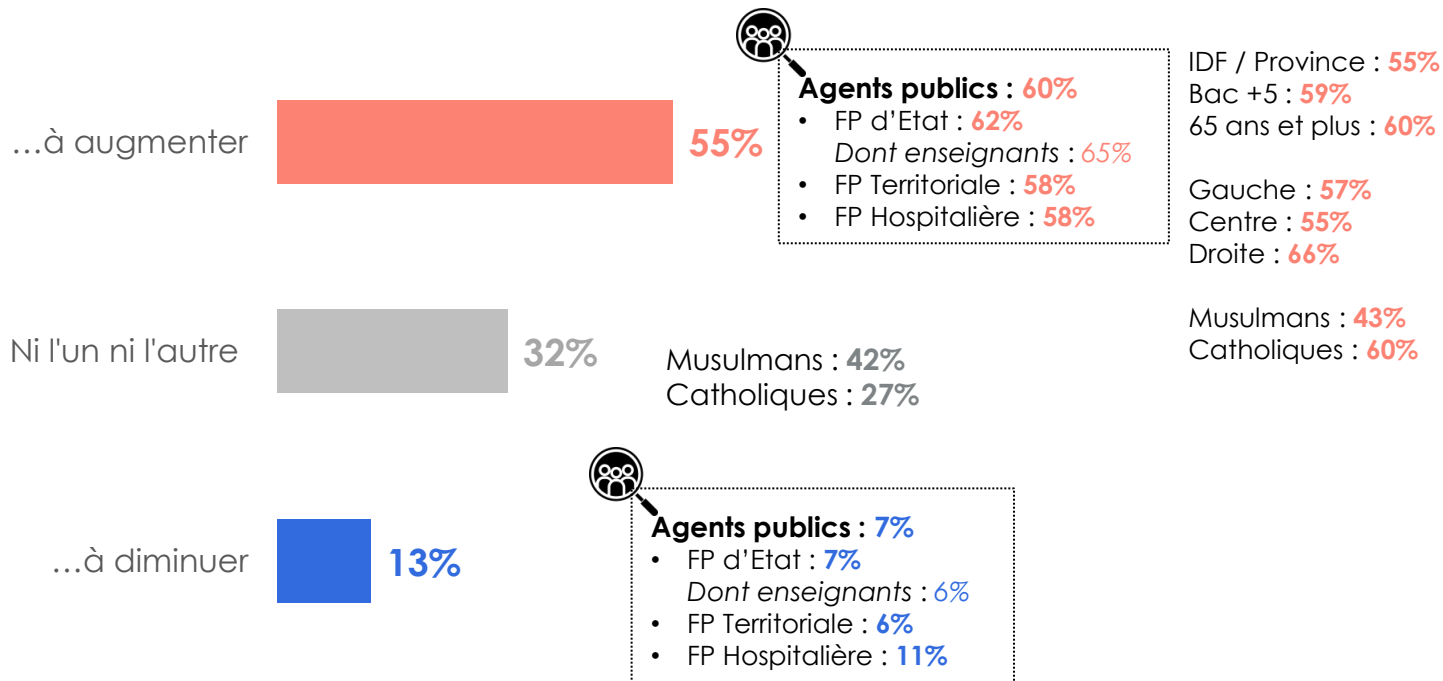
# La perception de la laïcité dans les services publics

**Le constat d'une menace qui  
grandit et le souhait d'un  
durcissement de la législation**



# Des atteintes au respect de la laïcité dans les services publics qui se multiplient pour une majorité de Français

Q16. Par rapport aux dernières années, diriez-vous que les atteintes au respect de la laïcité dans les services publics ont plutôt tendance à augmenter, à diminuer ou ni l'un ni l'autre ? Base : Ensemble – Une seule réponse possible



# Le constat pleinement partagé d'une difficulté à faire aujourd'hui appliquer les règles

Q25. Dans quelle mesure êtes-vous d'accord ou pas d'accord avec chacune des affirmations suivantes concernant la laïcité en France ?

Base : Ensemble – Une seule réponse possible par item

77%

Des Français déclarent qu'il est **de plus en plus difficile de faire appliquer les règles de laïcité en France**



**Agents publics : 80%**

- FP d'Etat : **76%**  
Dont enseignants : **74%**
- FP Territoriale : **82%**
- FP Hospitalière : **82%**

Gauche : **72%**

Centre : **79%**

Droite : **88%**

Musulmans : **59%**

Sans religion : **77%**

Catholiques : **80%**

68% 70% 76% 79% 83%

18-24 25-34 35-49 50-64 65 ou plus

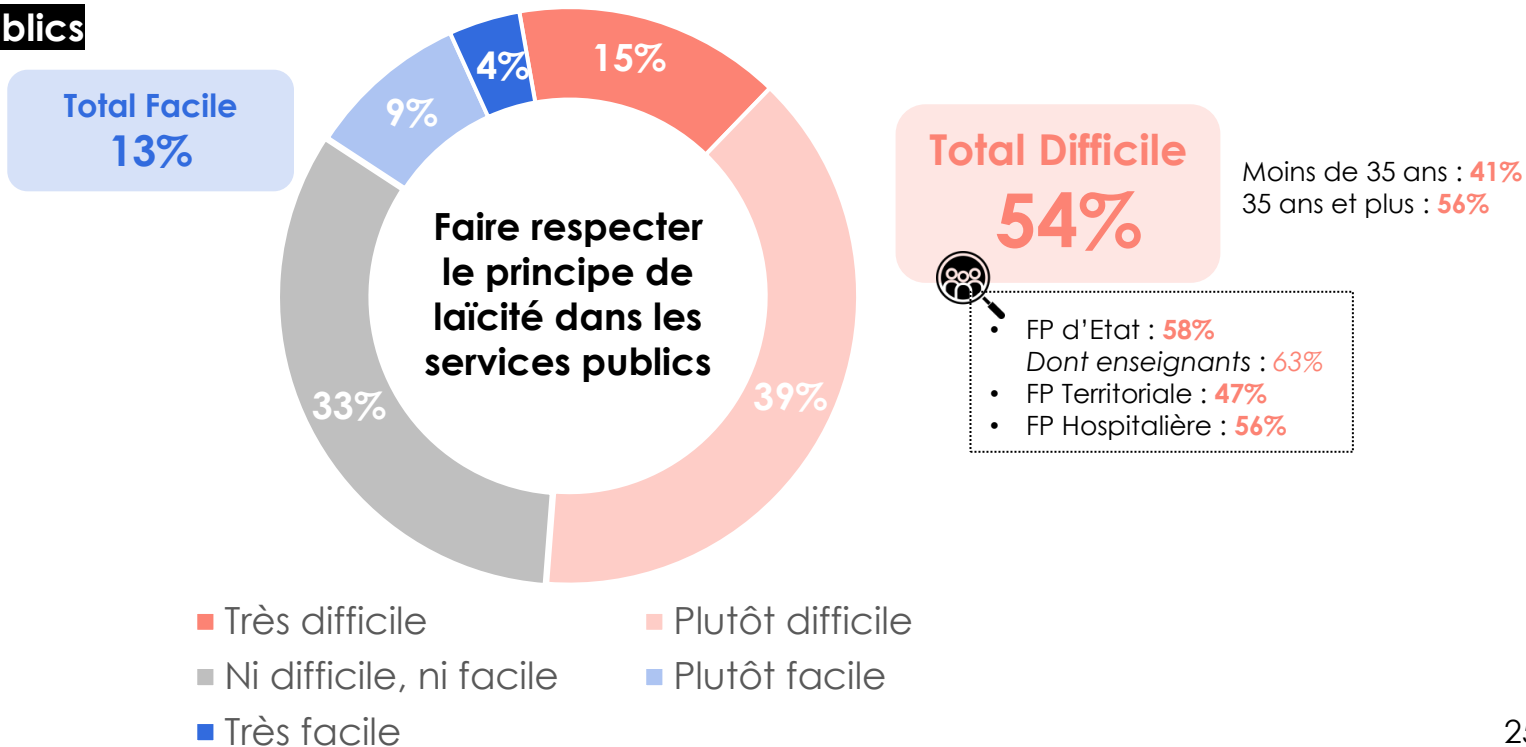


# Une difficulté à faire respecter le principe de laïcité dans les services publics concrètement ressentie par plus d'un agent public sur deux

Q22. Selon vous et par rapport à votre expérience, faire respecter le principe de laïcité dans les services public aujourd'hui en France vous semble ... ? Base : Aux agents du service public uniquement – Une seule réponse possible



## Agents publics



# Et près de 4 agents sur 10 ont le sentiment de faire face à davantage de remise en cause de la laïcité dans le cadre de leur travail

Q23. Par rapport aux dernières années et dans le cadre de votre activité professionnelle, avez-vous le sentiment de devoir faire face à ...?

Base : Aux agents du service public uniquement – Une seule réponse possible



## Agents publics

... davantage de remises en cause de la laïcité



... moins de remises en cause de la laïcité



Cela n'a pas changé



Je ne me sens pas concerné(e) par ce sujet



Moins de 35 ans : **28%**

35 ans et plus : **39%**

CSP+ : **42%**

Bac + 5 : **50%**

FP d'Etat : **41%**

Dont enseignants : **48%**

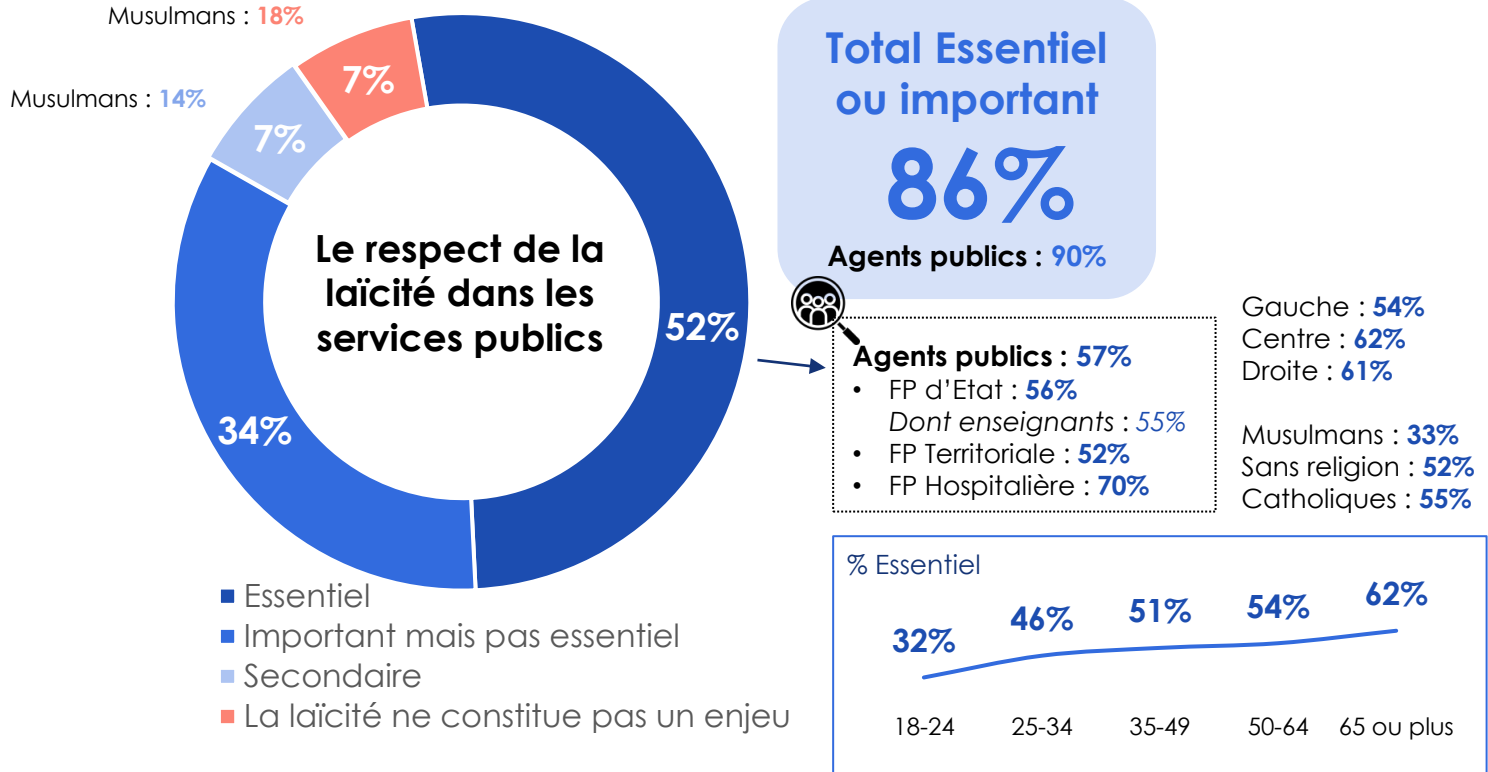
FP Territoriale : **37%**

FP Hospitalière : **33%**

# Alors que le respect de la laïcité dans les services publics constitue un enjeu essentiel pour plus d'un Français sur deux

Q15. D'après vous, le respect de la laïcité dans les services publics en France doit-il constituer un enjeu... ?

Base : Ensemble – Une seule réponse possible



# Dans ce contexte, l'attente d'un durcissement de la législation

Q17. D'une manière générale, par rapport à la laïcité en France, diriez-vous qu'il faut... ?

Base : Ensemble – Une seule réponse possible

Par rapport à la laïcité en France, il faut...

En rester à l'état actuel

CSP+ : 35%  
Bac + 5 : 38%  
Gauche : 40%

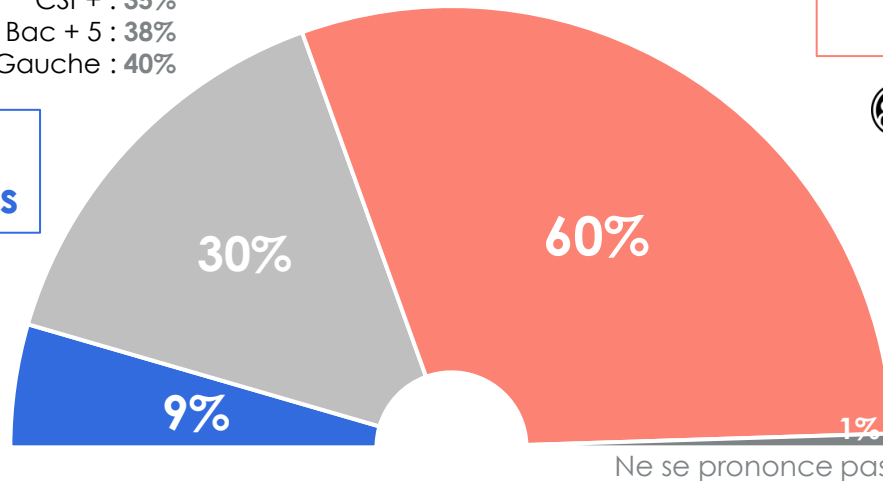
...assouplir davantage les règles



**Agents publics : 6%**

- FP d'Etat : 7%  
Dont enseignants : 8%
- FP Territoriale : 8%
- FP Hospitalière : 2%

18-24 ans : 25%  
65 ans et plus : 5%  
Musulmans : 36%  
Catholiques : 6%



...renforcer les règles



**Agents publics : 61%**

- FP d'Etat : 58%  
Dont enseignants : 54%
- FP Territoriale : 62%
- FP Hospitalière : 63%

18-24 ans : 38%  
65 ans et plus : 69%

Gauche : 49%  
Centre : 62%  
Droite : 76%

Musulmans : 29%  
Catholiques : 64%

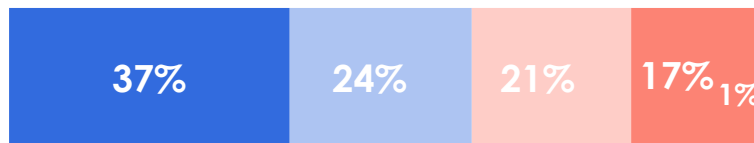
# En témoignage, la volonté majoritairement partagée d'un effacement des signes religieux dans l'espace public pour tout le monde

Q25. Dans quelle mesure êtes-vous d'accord ou pas d'accord avec chacune des affirmations suivantes concernant la laïcité en France ? Base : Ensemble – Une seule réponse possible par item



Agents publics

Il faudrait interdire le port des signes religieux visibles dans l'espace public pour tout le monde



18-24 ans : 27%  
65 ans et plus : 46%

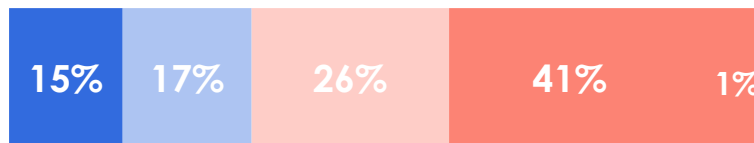
Total D'accord

61%

61%

Gauche : 54%  
Centre : 62%  
Droite : 75%  
Musulmans : 40% vs. 56%\*  
Catholiques : 63%

Il faudrait interdire le port des signes religieux visibles dans l'espace public uniquement pour les mineurs



18-24 ans : 23%  
65 ans et plus : 13%

32%

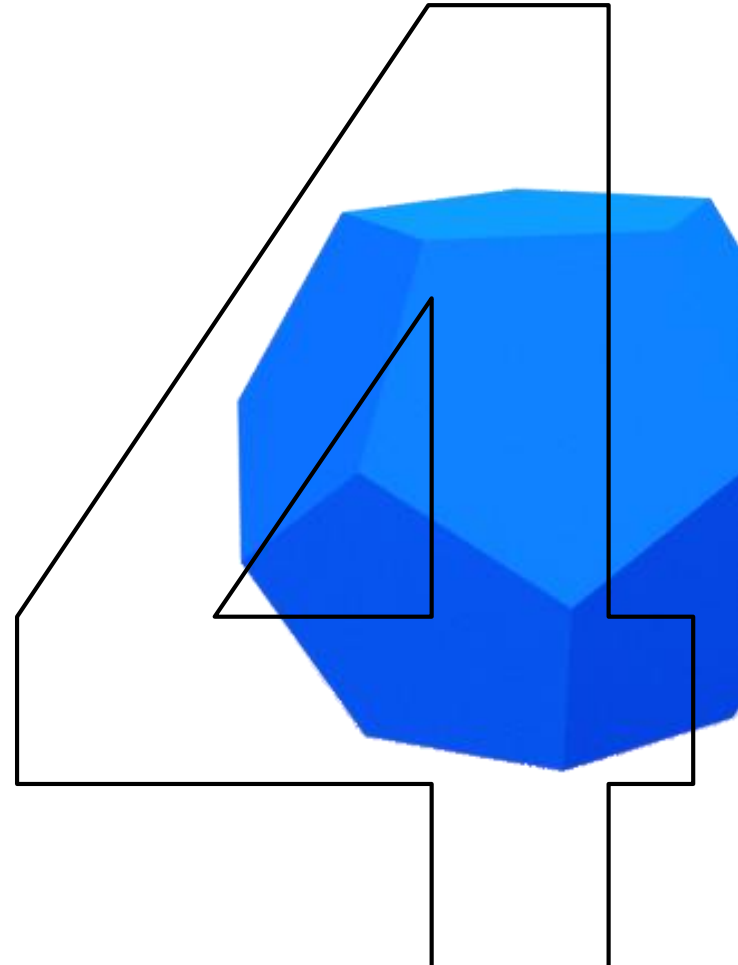
29%

■ Tout à fait d'accord  
■ Pas vraiment d'accord

■ Plutôt d'accord  
■ Pas du tout d'accord

\*% pas d'accord

L'expérience vécue  
de situations  
problématiques  
en matière de laïcité



# Atteintes à la laïcité : des expériences vécues par une part importante de la population

## Q18. Vous personnellement, avez-vous déjà été...

Base : Ensemble – Une seule réponse possible par item



Agents  
publics

Total  
Oui

Confronté(e) à une situation dans laquelle vous estimez que la laïcité a été remise en cause

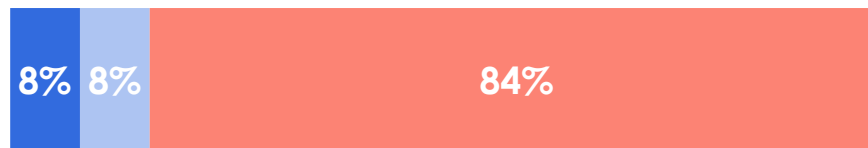


42%

43%  
Enseignants : 57%

18-24 ans : 49%  
65 ans et plus : 35%  
Musulmans : 51%  
Catholiques : 40%

Confronté(e) à une situation dans laquelle on vous a indiqué que votre comportement, attitude ou propos n'était pas conforme à la laïcité



16%

9%  
Enseignants : 9%

CSP- : 26%  
18-24 ans : 38%  
65 ans et plus : 3%  
Musulmans : 38%  
Catholiques : 13%

■ Oui, une fois

■ Oui, plusieurs fois

■ Non

## Détails des résultats auprès des agents du service public

Q18. Vous personnellement, avez-vous déjà été...

Base : Ensemble – Une seule réponse possible par item

% Oui	Ensemble	Agents publics	FP d'Etat	Dont les enseignants	FP Territoriale	FP Hospitalière
<b>Confronté(e) à une situation dans laquelle vous estimez que la laïcité a été remise en cause</b>	<b>42%</b>	<b>43%</b>	51%	57%	41%	30%
<i>Dont plusieurs fois</i>	<b>29%</b>	<b>32%</b>	37%	40%	31%	22%
<b>Confronté(e) à une situation dans laquelle on vous a indiqué que votre comportement, attitude ou propos n'était pas conforme à la laïcité</b>	<b>16%</b>	<b>9%</b>	9%	9%	9%	8%
<i>Dont plusieurs fois</i>	<b>8%</b>	<b>5%</b>	5%	3%	5%	5%



# Le port de signes religieux visibles : la principale remise en cause de la laïcité, devant les questions d'égalité entre les hommes et les femmes, le refus de participer à certaines activités ou la contestation de repas

Q19. Dans quel(s) contexte(s), avez-vous déjà été confronté(e) à une ou plusieurs situation(s) dans laquelle/lesquelles vous estimez que la laïcité a été remise en cause ? Cela concernait-il l'un ou plusieurs des sujets suivants ? Base : A ceux qui ont été confrontés à une ou plusieurs situations dans laquelle/lesquelles ils estimaient que la laïcité a été remise en cause – Plusieurs réponses possibles

Situation où la laïcité a été remise en cause

 Agents publics

Le port de signes religieux visibles **62%** **76%** 1 Rang

L'égalité entre les hommes et les femmes **40%** **42%** 4

Le refus de participer à certaines activités scolaires, culturelles ou sportives **38%** **48%** 3

La contestation des repas donnés à la cantine scolaire, crèche ou à l'hôpital **38%** **51%** 2

Une absence scolaire justifiée par un évènement religieux ou une pratique religieuse **31%** **41%** 5

La contestation de programmes scolaires au nom de la religion **29%** **38%** 6

L'aménagement de créneaux horaires spécifiques pour ne pas mélanger les hommes et les femmes **27%** **27%** 7

L'aménagement des conditions de travail dans les services publics **21%** **22%** 8

**TOP 3 – 18-24 :**  
Signes religieux visibles : **54%**  
Egalité hommes/femmes : **40%**  
Refus participation activités : **36%**

**TOP 3 – 65+ :**  
Signes religieux visibles : **78%**  
Contestation des repas : **54%**  
Refus participation activités : **47%**

## Détails des résultats auprès des agents du service public

Q19. Dans quel(s) contexte(s), avez-vous déjà été confronté(e) à une ou plusieurs situation(s) dans laquelle/lesquelles vous estimez que la laïcité a été remise en cause ? Cela concernait-il l'un ou plusieurs des sujets suivants ? Base : A ceux qui ont été confrontés à une ou plusieurs situations dans laquelle/lesquelles ils estimaient que la laïcité a été remise en cause – Plusieurs réponses possibles

% Total	Ensemble	Agents publics	FP d'Etat	Dont les enseignants	FP Territoriale	FP Hospitalière
Le port de signes religieux visibles	62%	76% <sup>1</sup>	71% <sup>1</sup>	65% <sup>1</sup>	80% <sup>1</sup>	88% <sup>1</sup>
L'égalité entre les hommes et les femmes	40%	42%	39%	40%	42%	56% <sup>3</sup>
Le refus de participer à certaines activités scolaires/culturelles/sportives	38%	48% <sup>3</sup>	48% <sup>2</sup>	59% <sup>2</sup>	46% <sup>3</sup>	52%
La contestation des repas donnés à la cantine scolaire, à l'hôpital	38%	51% <sup>2</sup>	48% <sup>2</sup>	45%	54% <sup>2</sup>	57% <sup>2</sup>
Une absence scolaire justifiée par un évènement religieux ou une pratique religieuse	31%	41%	43% <sup>4</sup>	54% <sup>3</sup>	40%	37%
La contestation de programmes scolaires	29%	38%	41%	52%	34%	37%
L'aménagement de créneaux horaires spécifiques pour ne pas mélanger hommes/femmes	27%	27%	23%	20%	26%	43%
L'aménagement des conditions de travail dans les services publics	21%	22%	19%	14%	24%	25%

# Lorsque son propre comportement est en cause, c'est le plus souvent en lien avec le port de signes religieux visibles mais une multitude d'autres sujets sont également évoqués

Q20. Dans quel(s) contexte(s), avez-vous déjà été confronté(e) à une ou plusieurs situation(s) dans laquelle/lesquelles on vous a indiqué que votre comportement, attitude ou propos n'était pas conforme à la laïcité ? Cela concernait-il l'un ou plusieurs des sujets suivants ?

Base : A ceux à qui on a indiqué que leur comportement/attitude/propos n'était pas conforme à la laïcité – Plusieurs réponses possibles

Cas où son comportement, attitude, propos a été indiqué comme non conforme à la laïcité (16%)

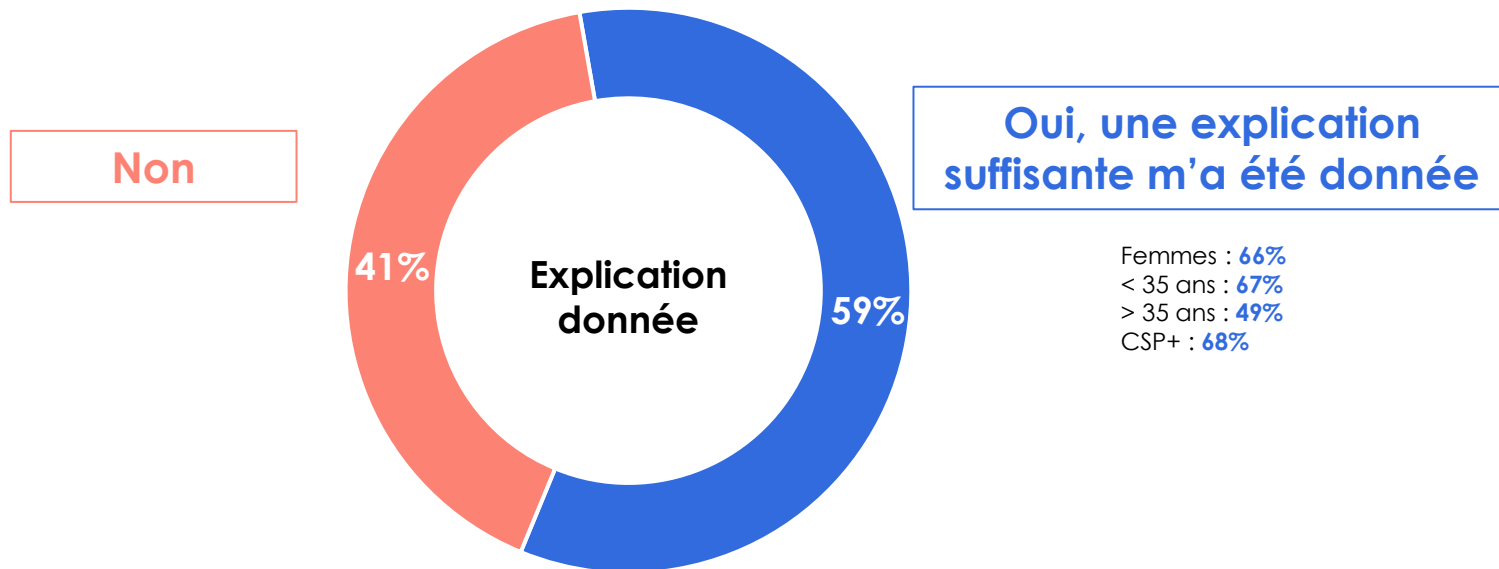


# Des avis assez partagés quant aux explications données pour signifier la non-conformité d'un comportement

Q21. Par rapport à la situation (ou aux situations) dans laquelle (lesquelles) on vous a indiqué que votre comportement, attitude ou propos n'était pas conforme à la laïcité, vous a-t-on donné une explication suffisante ?

Base : A ceux à qui on a indiqué que leur comportement/attitude/propos n'était pas conforme à la laïcité – Une seule réponse possible

Cas où son comportement, attitude, propos a été indiqué comme non conforme à la laïcité (16%)



■ Oui, une explication suffisante m'a été donnée ■ Non

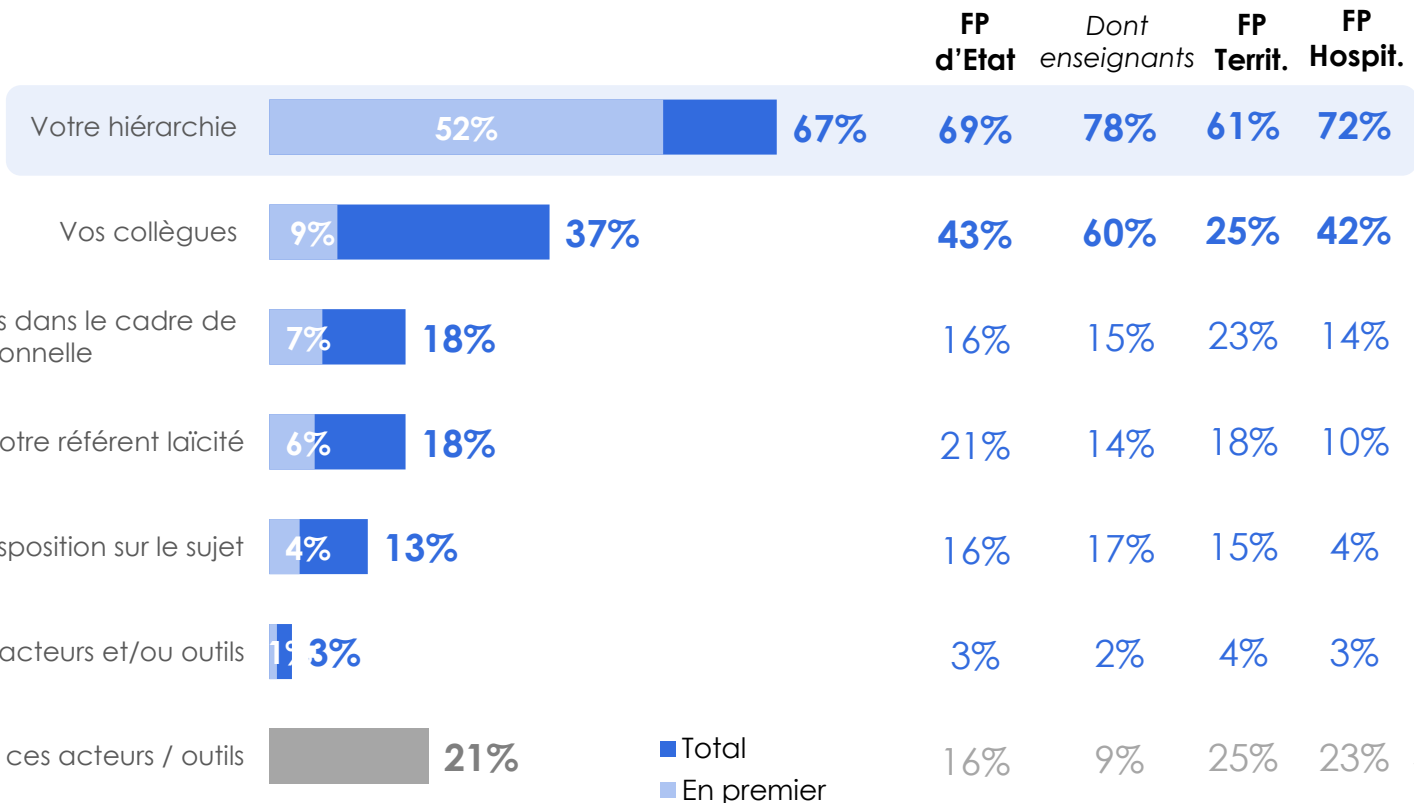
# En cas de difficulté à faire respecter les règles, les agents s'en remettent (ou s'en remettraient) d'abord et avant tout à leur hiérarchie

Q24. Dans le cadre de votre activité professionnelle et en cas de difficultés à faire respecter les règles de la laïcité, vers quels acteurs ou outils vous tournez-vous (ou vous tourneriez-vous) ? En premier ? Et ensuite ?

Base : Aux agents du service public uniquement – En premier (une seule réponse possible) Et ensuite (plusieurs réponses possibles)

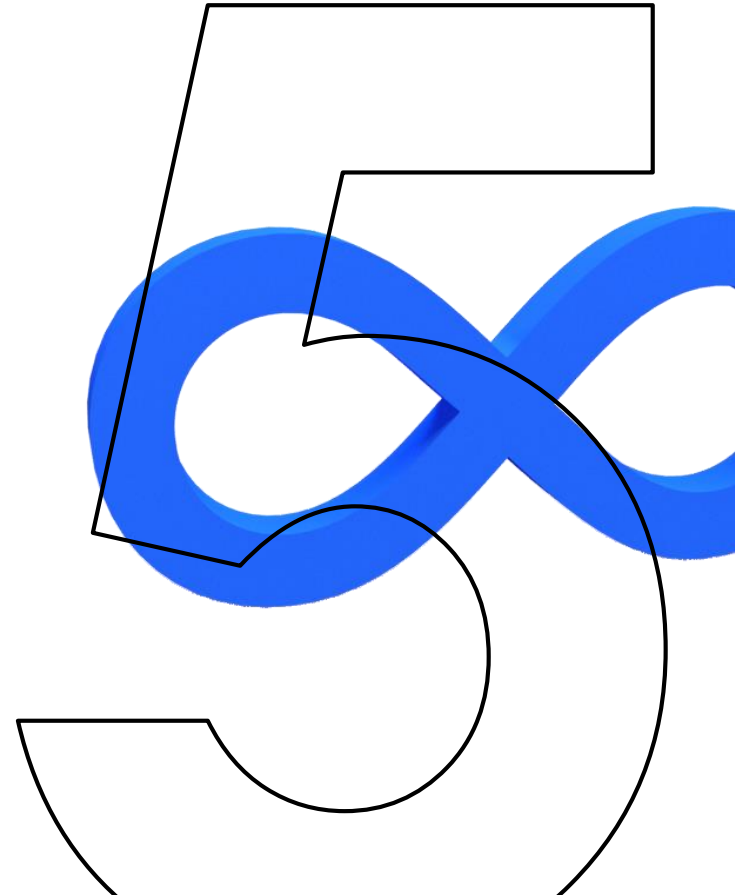


## Agents publics



# L'avenir de la laïcité en France

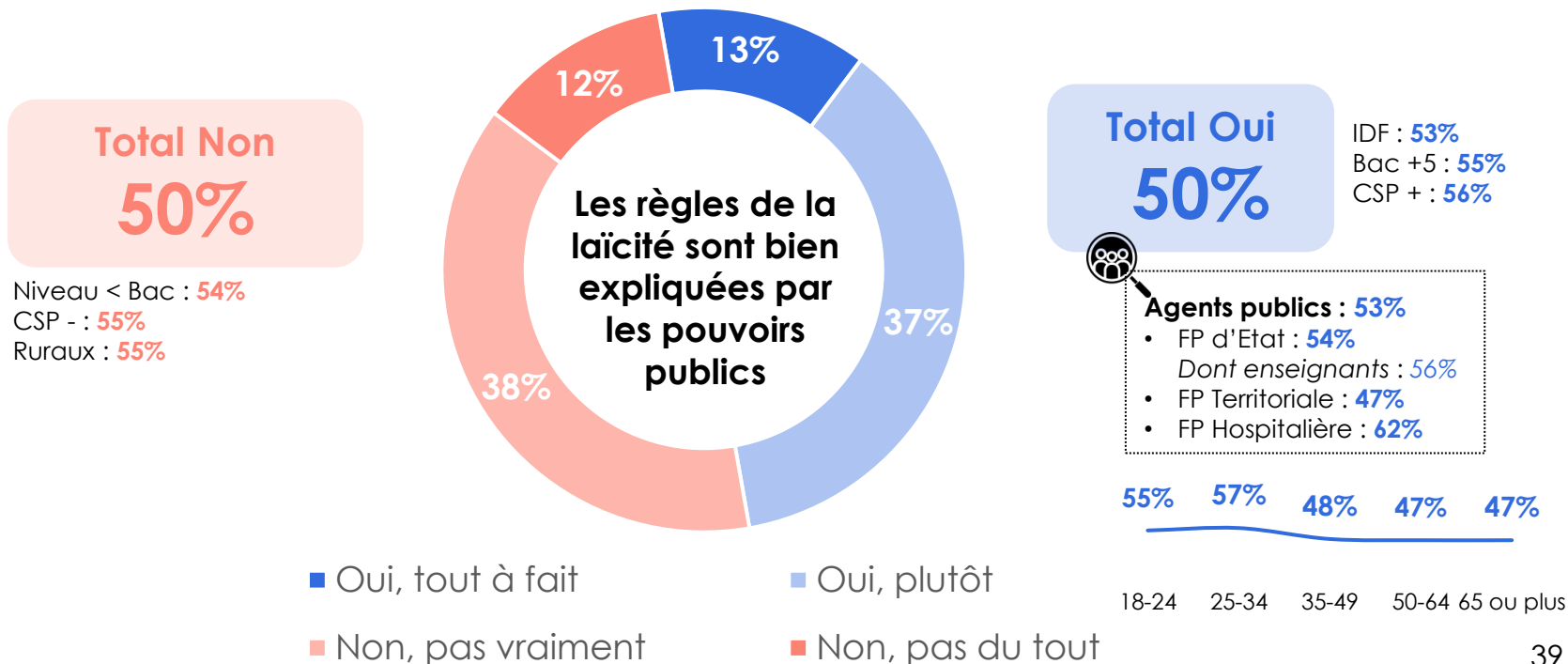
**Un besoin de pédagogie mais  
des doutes quant à la capacité  
des pouvoirs publics à relever  
les défis qui se posent**



# Des Français très partagés quant à la manière dont les pouvoirs publics sensibilisent aux règles de la laïcité

Q13. En ce qui concerne les règles de la laïcité, estimez-vous qu'elles sont bien expliquées par les pouvoirs publics ?

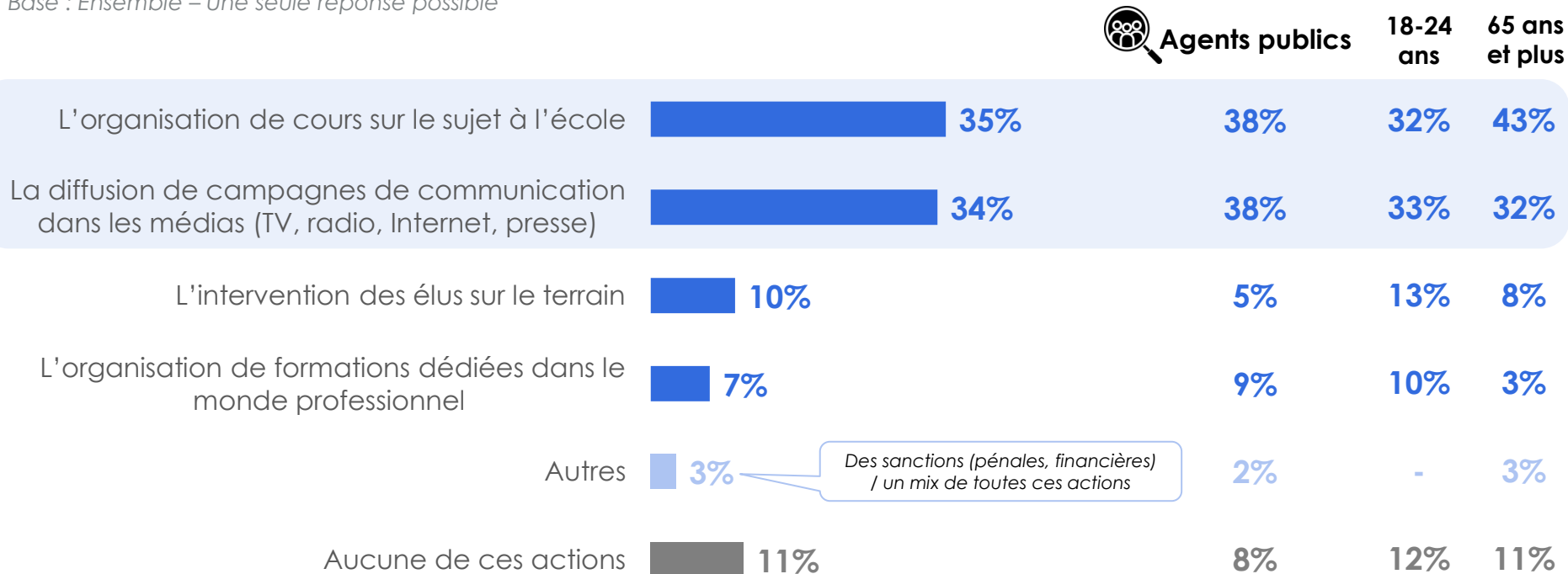
Base : Ensemble – Une seule réponse possible



# A ce titre, l'organisation de cours dédiés à l'école et la diffusion de campagnes de communication grand public sont jugées comme les actions les plus didactiques pour mieux faire comprendre les règles

Q14. Parmi les actions suivantes, laquelle vous semble la plus efficace pour mieux faire comprendre les règles de la laïcité au grand public ?

Base : Ensemble – Une seule réponse possible





## Détails des résultats auprès des agents du service public

Q14. Parmi les actions suivantes, laquelle vous semble la plus efficace pour mieux faire comprendre les règles de la laïcité au grand public ?

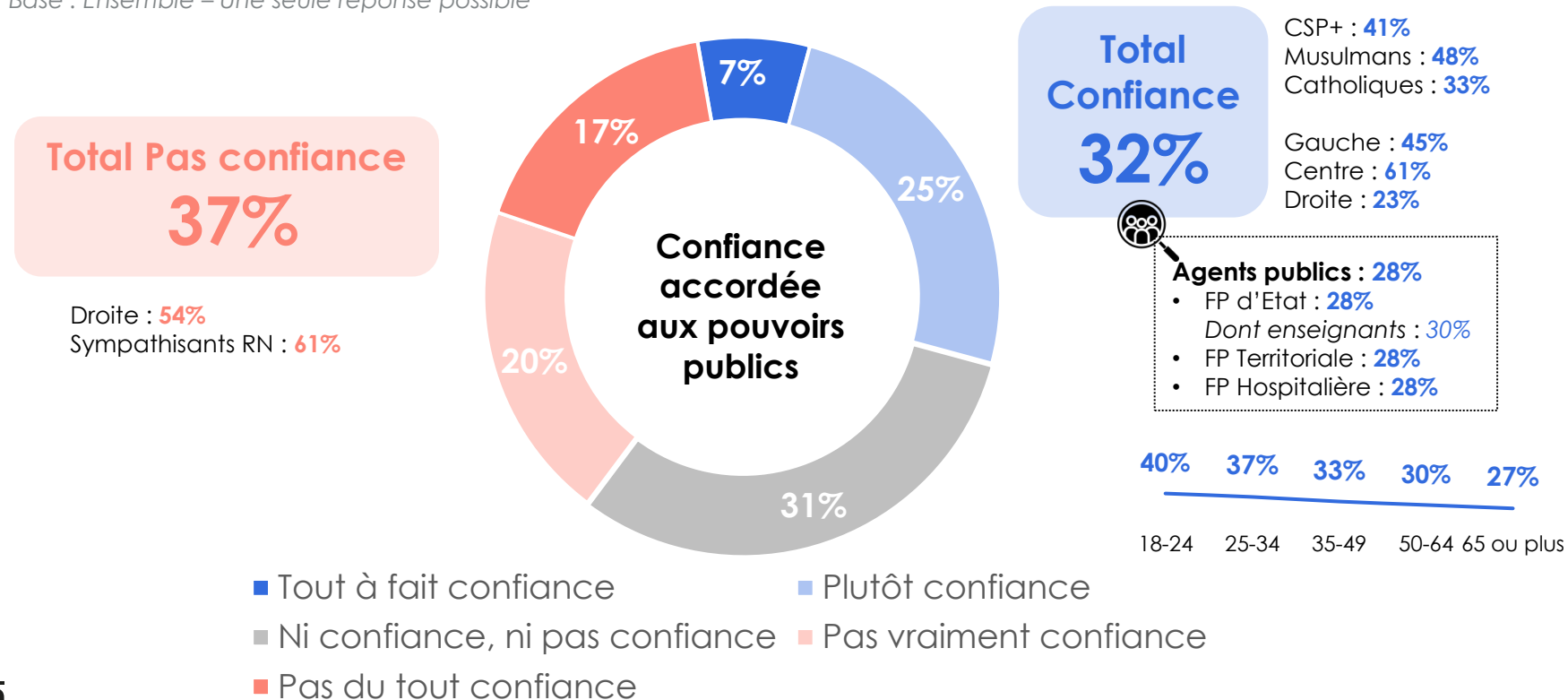
Base : Ensemble – Une seule réponse possible

% Total	Ensemble	Agents publics	FP d'Etat	Dont les enseignants	FP Territoriale	FP Hospitalière
L'organisation de cours sur le sujet à l'école	35%	38%	38%	34%	47%	23%
La diffusion de campagnes de communication dans les médias (TV, radio, Internet, presse)	34%	38%	37%	41%	38%	41%
L'intervention des élus sur le terrain	10%	5%	7%	7%	1%	7%
L'organisation de formations dédiées dans le monde professionnel	7%	9%	8%	8%	7%	14%
Autre	3%	2%	2%	3%	4%	-
Aucune de ces actions	11%	8%	8%	7%	3%	15%

# Mais des doutes sérieux quant à la capacité des pouvoirs publics à affronter efficacement les problèmes qui se posent par rapport au respect de la laïcité

Q26. Faites-vous confiance ou pas confiance aux pouvoirs publics pour affronter efficacement les principaux problèmes qui se posent par rapport au respect de la laïcité en France ?

Base : Ensemble – Une seule réponse possible



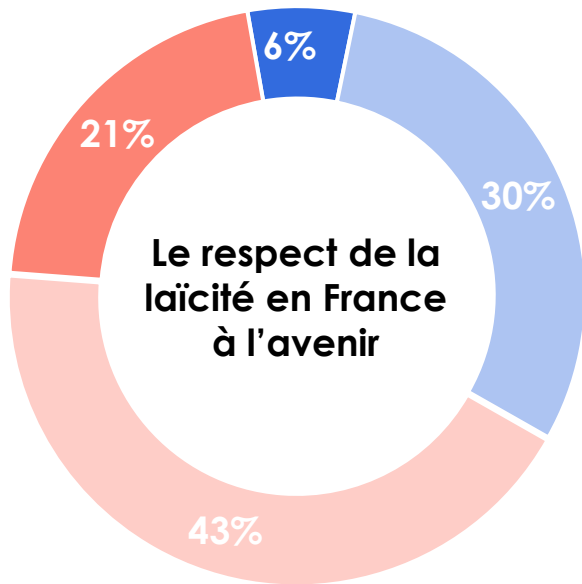
# In fine, les Français portent un regard sombre sur le respect de la laïcité à l'avenir

Q27. En ce qui concerne le respect de la laïcité en France à l'avenir, êtes-vous très optimiste, plutôt optimiste, plutôt pessimiste ou très pessimiste... ? Base : Ensemble – Une seule réponse possible

**Total Pessimiste**  
**64%**

Très attachés à la laïcité : **68%**  
65 ans et plus : **73%**  
18-24 ans : **43%**

Gauche : **50%**  
Centre : **47%**  
Droite : **78%**  
Sympathisants RN : **82%**



■ Très optimiste  
■ Plutôt optimiste  
■ Plutôt pessimiste  
■ Très pessimiste

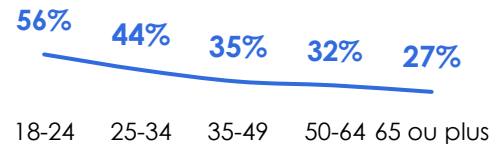
**Total Optimiste**  
**36%**

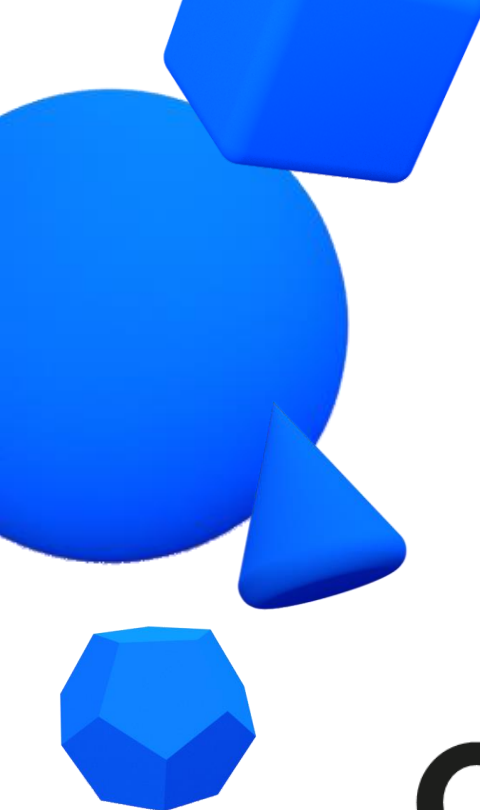
Musulmans : **56%**  
Catholiques : **33%**  
Gauche : **50%**  
Centre : **53%**  
Droite : **21%**



**Agents publics : 31%**

- FP d'Etat : **34%**  
Dont enseignants : **36%**
- FP Territoriale : **29%**
- FP Hospitalière : **28%**





---

MERCI

