



# LES FURETS : INDICE DES DÉPENSES CONTRAINTES - VAGUE 3 -



Octobre 2021

# MÉTHODOLOGIE



**MODE DE  
RECUEIL**

Questionnaire auto-administré  
en ligne sur panel



**DATES DE  
TERRAIN**

OCTOBRE 2021

01



OCTOBRE 2021

08



**CIBLE  
INTERROGÉE**

Échantillon national représentatif de la population  
française âgée de 18 ans et plus :  
**2019 individus**

*d'après la méthode des quotas sur les variables de sexe,  
âge, catégorie socio-professionnelle de l'interviewé,  
régions administratives et catégorie d'agglomération.*

> Un indice propriétaire lesfurets, réalisé en collaboration avec l'institut CSA et mesuré tous les 6 mois.

**94%**

= Significativité de la cible positive par rapport à l'Ensemble (test à 95%)

**75%**

= Significativité de la cible négative par rapport à l'Ensemble (test à 95%)



# RÉSULTATS

# APRÈS UNE BAISSÉ EN MARS, UN INDICE DES DÉPENSES CONTRAINTES DES FRANÇAIS EN HAUSSE POUR CETTE VAGUE.

## L'INDICE DES DÉPENSES CONTRAINTES

Base : Ensemble (n=2019)



107

Rappel : 97 – VAGUE 2 (Mars 2021)

### Quelques explications sur cet indice :

Pour cet indice, nous avons utilisé la méthode de **Laspeyres** qui permet :

- De construire un **indice statistiquement fiable** à partir d'une méthode éprouvée.
- Une **compréhension facilitée des évolutions** (à partir d'une « base 100 » calculée en Novembre 2020) ;
- Une **restitution fidèle du budget consacré par les Français aux dépenses contraintes**, chaque dépense étant pondérée pour refléter son poids dans l'ensemble des dépenses contraintes ;

**La base 100 de l'indice** représente le montant des dépenses contraintes mensuelles mesurée **en vague v0 du dispositif, réalisée en Novembre 2020.**

Q1. Pour chaque poste de dépense suivant, pouvez-vous indiquer approximativement quelle somme cela représente dans votre budget mensuel ? / Q2. Concernant le poste de dépense suivant, pouvez-vous indiquer une tranche en euro afin d'évaluer la part qu'il représente dans votre budget mensuel ?

# UN BUDGET MENSUEL MOYEN POUR LES DÉPENSES CONTRAINTES DES FRANÇAIS QUI EST STABLE PAR RAPPORT À MARS 2021 : ILS DEPENSENT ENVIRON 1059 € EN MOYENNE PAR MOIS.

## L'INDICE DES DÉPENSES CONTRAINTES : Deux chiffres-clés

Base : Présence de la dépense dans le foyer



En moyenne, les Français déboursent **1059 €** par mois pour leurs dépenses contraintes

Rappel : 1055€ par mois – VAGUE 2  
(Mars 2021)



Les Français ont toujours **11 dépenses** en moyenne au sein de leur foyer

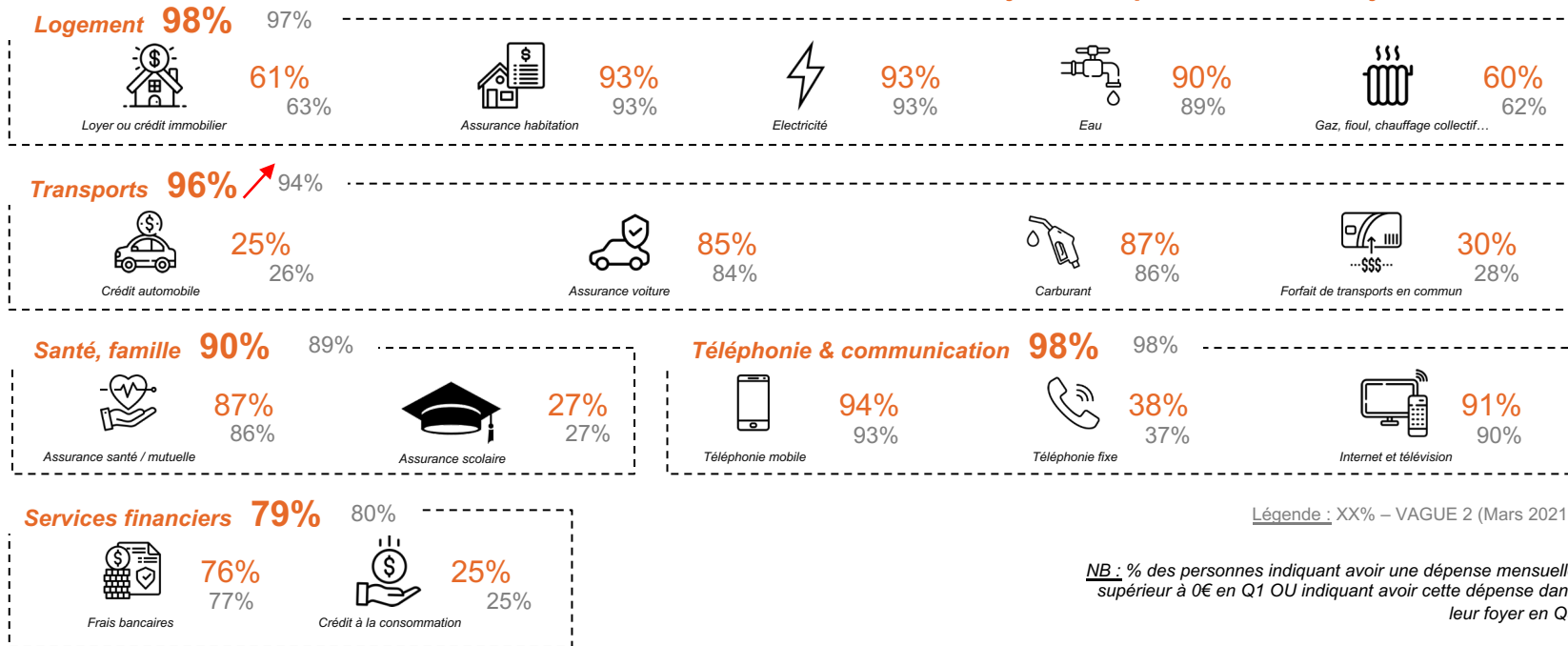
Q1. Pour chaque poste de dépense suivant, pouvez-vous indiquer approximativement quelle somme cela représente dans votre budget mensuel ? / Q2. Concernant le poste de dépense suivant, pouvez-vous indiquer une tranche en euro afin d'évaluer la part qu'il représente dans votre budget mensuel ? / Q3. Pourriez-vous indiquer si vous avez ou non cette dépense au sein de votre foyer ?

# LES FRANÇAIS POSSÈDENT EN MOYENNE 11 DÉPENSES CONTRAINTES AU SEIN DE LEUR FOYER. L'ASSURANCE HABITATION, L'ÉLECTRICITÉ, LA TÉLÉPHONIE MOBILE, L'INTERNET/TÉLÉVISION ET L'EAU S'INSCRIVENT TOUJOURS COMME LES DÉPENSES INCONTOURNABLES DANS L'ENSEMBLE DES FOYERS.

## Présence des dépenses dans le foyer

Base : Ensemble (n=2019)

Nombre moyen de dépenses dans le foyer : 11 11



Légende : XX% – VAGUE 2 (Mars 2021)

NB : % des personnes indiquant avoir une dépense mensuelle supérieur à 0€ en Q1 OU indiquant avoir cette dépense dans leur foyer en Q3

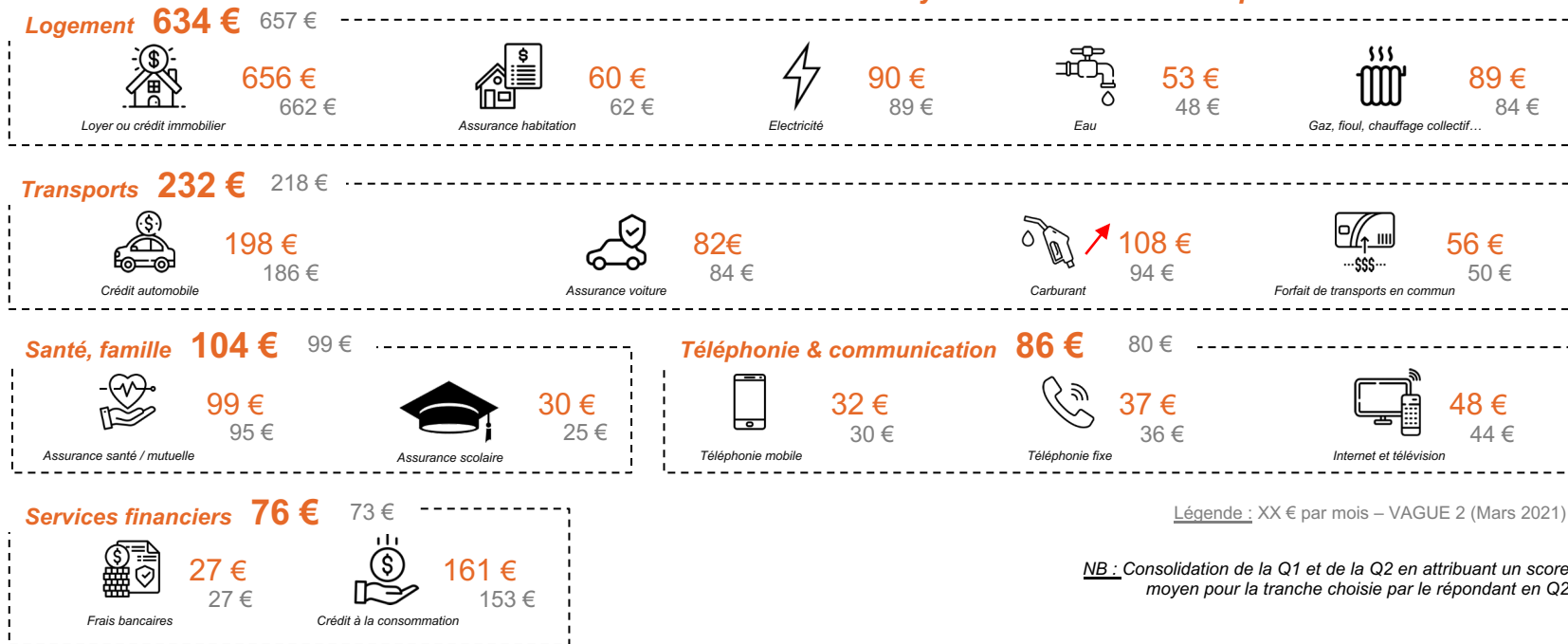
Q1. Pour chaque poste de dépense suivant, pouvez-vous indiquer approximativement quelle somme cela représente dans votre budget mensuel ? / Q3. Pourriez-vous indiquer si vous avez ou non cette dépense au sein de votre foyer ?

# DES DÉPENSES ASSEZ STABLES DANS L'ENSEMBLE, SEUL LE MONTANT DES DÉPENSES ALLOUÉES AU CARBURANT EST EN HAUSSE, À METTRE EN LIEN AVEC LA REPRISE ÉCONOMIQUE MONDIALE QUI FAIT GRIMPER LES PRIX DU PÉTROLE.

## Dépenses moyennes dans le foyer

Base : Présence de la dépense dans le foyer

Moyenne mensuelle des dépenses : **1059 €** 1055 €



Légende : XX € par mois – VAGUE 2 (Mars 2021)


**NB :** Consolidation de la Q1 et de la Q2 en attribuant un score moyen pour la tranche choisie par le répondant en Q2

Q1. Pour chaque poste de dépense suivant, pouvez-vous indiquer approximativement quelle somme cela représente dans votre budget mensuel ? / Q2. Concernant le poste de dépense suivant, pouvez-vous indiquer une tranche en euro afin d'évaluer la part qu'il représente dans votre budget mensuel ?

# AUPRÈS D'UN COUPLE DE DEUX ENFANTS, LE BUDGET MENSUEL EST PLUS ÉLEVÉ VS. L'ENSEMBLE. UN BUDGET IMPACTÉ EN PREMIER LIEU PAR LES BESOINS EN TERMES DE LOGEMENT (LOYER OU CRÉDIT IMMOBILIER).

## FOCUS : Dépenses moyennes pour un couple avec 2 enfants

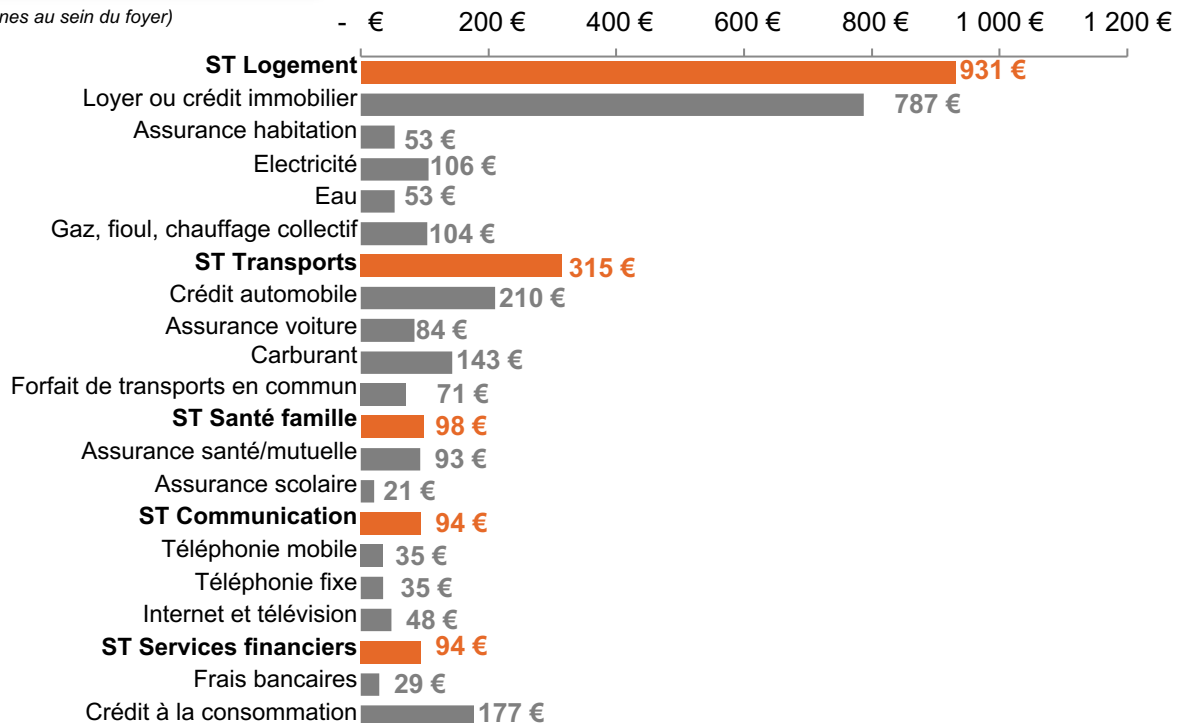
Base : Présence de la dépense pour un couple avec 2 enfants (4 personnes au sein du foyer)



**En moyenne, un couple de 2 enfants déboursent 1 487 € par mois pour leurs dépenses contraintes**

**INDICE : 95**

**Rappel :**  
En moyenne, les Français déboursent 1059 € par mois pour leurs dépenses contraintes



Q1. Pour chaque poste de dépense suivant, pouvez-vous indiquer approximativement quelle somme cela représente dans votre budget mensuel ? / Q2. Concernant le poste de dépense suivant, pouvez-vous indiquer une tranche en euro afin d'évaluer la part qu'il représente dans votre budget mensuel ?



# DANS LE DÉTAIL, LES COUPLES AVEC 2 ENFANTS ET APPARTENANT À LA CATÉGORIE MOYENNE SONT TOUJOURS CEUX QUI ONT UN BUDGET MENSUEL LÉGÈREMENT PLUS ÉLEVÉ VS. L'ENSEMBLE, PORTÉ PAR LE LOYER, LE CARBURANT ET, DÉSORMAIS, L'ÉLECTRICITÉ.

## FOCUS : Dépenses moyennes pour un couple avec 2 enfants

Base : Présence de la dépense pour un couple avec 2 enfants (4 personnes au sein du foyer)

	Ensemble	Couple avec 2 enfants - catégorie pauvre/modeste	Couple avec 2 enfants - catégorie moyenne (inf. et sup.)	Couple avec 2 enfants - catégorie aisée/hauts revenus
Ensemble	170	45	81	19**
<b>Moyenne mensuelle des dépenses</b>	<b>1487</b>	<b>1304</b>	<b>1466</b>	<b>1781</b>
<b>Part des dépenses contraintes dans les revenus mensuels nets moyens</b>	<b>40%</b>	<b>64%</b>	<b>39%</b>	<b>23%</b>
<b>ST Logement</b>	<b>931</b>	<b>748</b>	<b>913</b>	<b>1290</b>
Loyer ou crédit immobilier	787	537	758	1289
Assurance habitation	53	64	46	59
Electricité	106	88	116	102
Eau	53	54	50	57
Gaz, fioul, chauffage collectif	104	98	117	91
<b>ST Communication</b>	<b>94</b>	<b>92</b>	<b>100</b>	<b>79</b>
Téléphonie mobile	35	34	32	45
Téléphonie fixe	35	35	40	12
Internet et télévision	48	46	54	36
<b>ST Transports</b>	<b>315</b>	<b>288</b>	<b>314</b>	<b>320</b>
Crédit automobile	210	157	246	143
Assurance voiture	84	78	75	117
Carburant	143	133	142	145
Forfait de transports en commun	71	62	78	89
<b>ST Santé famille</b>	<b>98</b>	<b>87</b>	<b>99</b>	<b>121</b>
Assurance santé / mutuelle	93	81	98	95
Assurance scolaire	21	24	17	39
<b>ST Services financiers</b>	<b>94</b>	<b>111</b>	<b>84</b>	<b>56</b>
Frais bancaires	29	40	23	26
Crédit à la consommation	177	144	181	90

\*\* Effectif faible, résultats à lire avec prudence.

Q1. Pour chaque poste de dépense suivant, pouvez-vous indiquer approximativement quelle somme cela représente dans votre budget mensuel ? / Q2. Concernant le poste de dépense suivant, pouvez-vous indiquer une tranche en euro afin d'évaluer la part qu'il représente dans votre budget mensuel ?

# LE FACTEUR « ÂGE » SE CONFIRME : DES DÉPENSES CONTRAINTES MOINS ÉLEVÉES PARMIS LES FEMMES SENIORS ET LES RETRAITÉS, À L'INVERSE DES MOINS DE 35 ANS QUI PRÉSENTENT DES BUDGETS ÉLEVÉS, PARTICULIÈREMENT LORSQU'ILS FONT PARTIE DES CATÉGORIES SOCIOPROFESSIONNELLES LES PLUS ÉLEVÉES.

## FOCUS PROFILS : Dépenses moyennes

Base : Présence de la dépense pour les différents profils

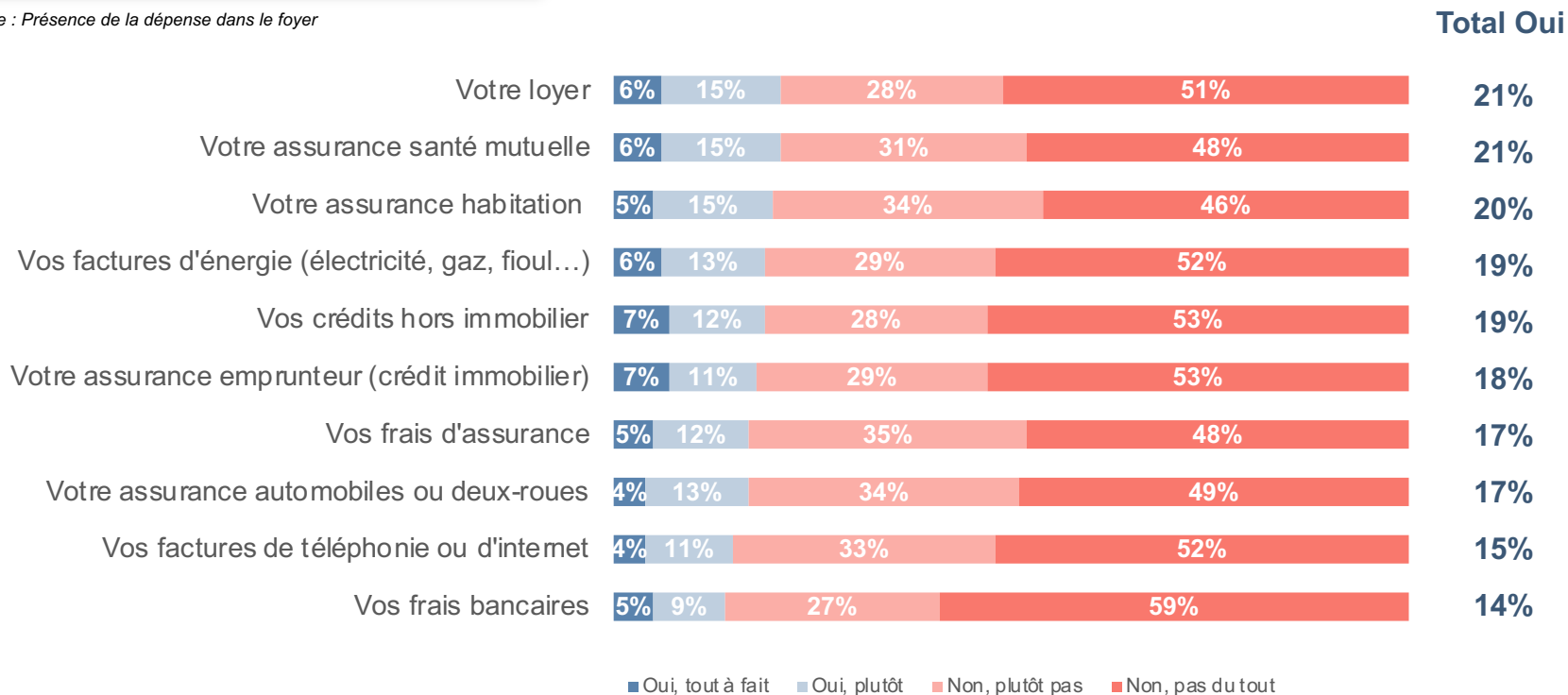
	Ensemble	Femmes seniors de 55 ans et	Femmes âge intermédiaire (35-49 ans) CSP-	1 personne, CSP- et 25-49 ans	Jeunes (18-34 ans), CSP -	Jeunes (18-34 ans), CSP +	Retraités
<i>Ensemble</i>	2019	375	106	90	255	135	577
<b>Indice des dépenses contraintes</b>	<b>107</b>	<b>114</b>	<b>93</b>	<b>106</b>	<b>111</b>	<b>87</b>	<b>110</b>
<b>Moyenne mensuelle des dépenses</b>	<b>1059</b>	<b>864</b>	<b>1203</b>	<b>832</b>	<b>1001</b>	<b>1511</b>	<b>840</b>
<b>Part des dépenses contraintes dans les revenus mensuels nets moyens</b>	<b>35%</b>	<b>28%</b>	<b>45%</b>	<b>51%</b>	<b>45%</b>	<b>43%</b>	<b>26%</b>
<b>ST Logement</b>	<b>634</b>	<b>459</b>	<b>806</b>	<b>504</b>	<b>635</b>	<b>899</b>	<b>412</b>
Loyer ou crédit immobilier	656	664	665	397	506	670	574
Assurance habitation	60	69	54	40	34	71	73
Electricité	90	91	84	57	70	103	99
Eau	53	47	57	30	46	71	49
Gaz, fioul, chauffage collectif	89	90	78	73	71	120	94
<b>ST Communication</b>	<b>86</b>	<b>76</b>	<b>70</b>	<b>75</b>	<b>79</b>	<b>148</b>	<b>78</b>
Téléphonie mobile	32	24	28	24	28	58	26
Téléphonie fixe	37	27	23	27	35	88	26
Internet et télévision	48	48	39	47	44	67	47
<b>ST Transports</b>	<b>232</b>	<b>204</b>	<b>234</b>	<b>178</b>	<b>211</b>	<b>321</b>	<b>205</b>
Crédit automobile	198	214	134	118	155	233	252
Assurance voiture	82	82	74	60	64	106	84
Carburant	108	94	126	92	108	129	91
Forfait de transports en commun	56	54	58	38	38	105	34
<b>ST Santé famille</b>	<b>104</b>	<b>127</b>	<b>89</b>	<b>60</b>	<b>64</b>	<b>101</b>	<b>139</b>
Assurance santé / mutuelle	99	128	79	52	52	73	139
Assurance scolaire	30	9	25	29	34	96	10
<b>ST Services financiers</b>	<b>76</b>	<b>60</b>	<b>85</b>	<b>62</b>	<b>76</b>	<b>110</b>	<b>55</b>
Frais bancaires	27	22	26	20	24	51	23
Crédit à la consommation	161	159	155	96	131	166	148

Q1. Pour chaque poste de dépense suivant, pouvez-vous indiquer approximativement quelle somme cela représente dans votre budget mensuel ? / Q2. Concernant le poste de dépense suivant, pouvez-vous indiquer une tranche en euro afin d'évaluer la part qu'il représente dans votre budget mensuel ?

# UNE AUGMENTATION DU MONTANT DES DÉPENSES CONTRAINTES REJETÉE PAR UNE MAJORITÉ DE FRANÇAIS. UN REFUS PLUS MARQUÉ POUR LES FRAIS BANCAIRES ET D'ASSURANCE, LA TÉLÉPHONIE OU INTERNET ET LES ASSURANCES AUTO ...

## Acceptabilité d'une augmentation des prix

Base : Présence de la dépense dans le foyer

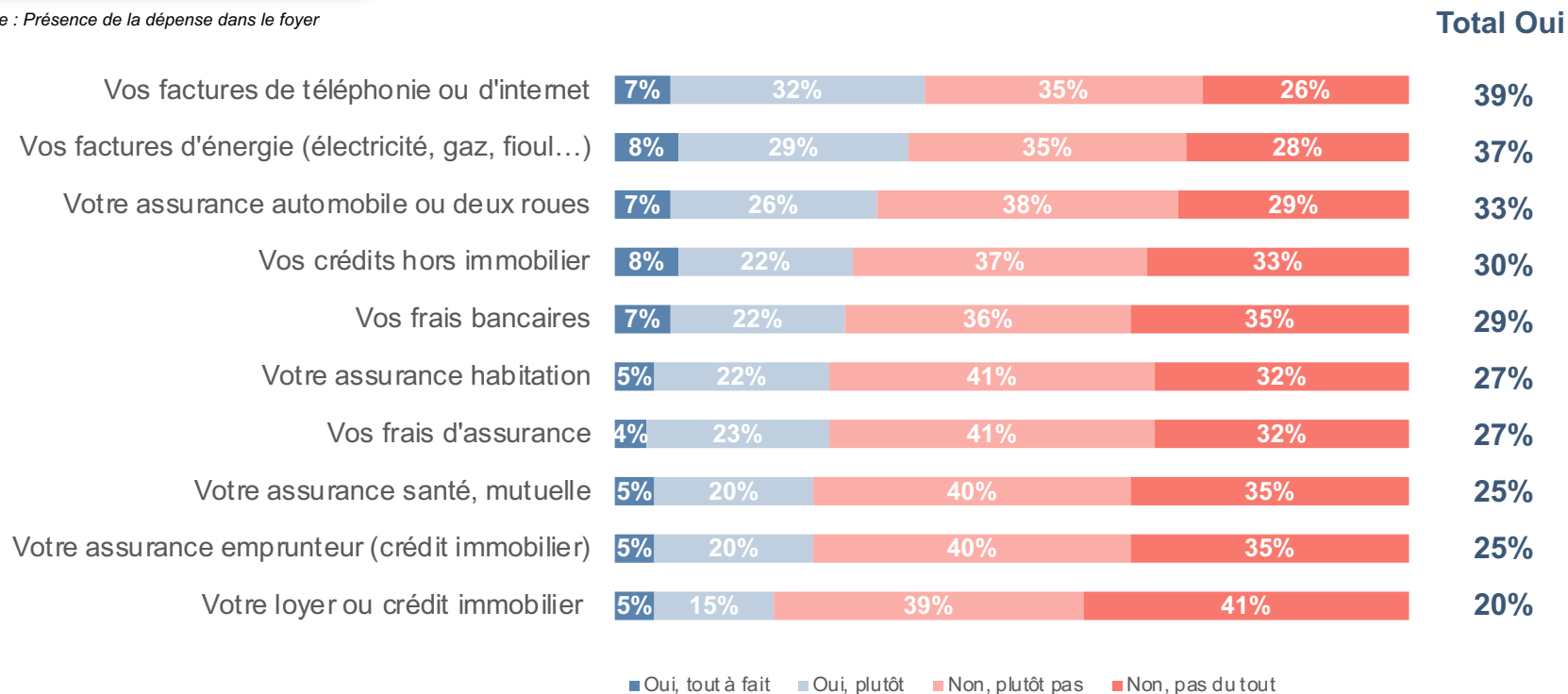


Q6. Pour chacune des dépenses suivantes, diriez-vous qu'une augmentation de leur montant mensuel vous semble ou vous semblerait acceptable ou non ?

**... QUI SONT LES POSTES DE DÉPENSES POUR LESQUELS LES FRANÇAIS ONT LE PLUS LE SENTIMENT D'ÊTRE EN CAPACITÉ D'AGIR POUR DIMINUER LEUR MONTANT. MALGRÉ CELA, C'EST LA SENSATION DE PAS POUVOIR INFLUENCER LE MONTANT DE CES DÉPENSES QUI PRÉDOMINE.**

**Capacité à diminuer les prix**

Base : Présence de la dépense dans le foyer

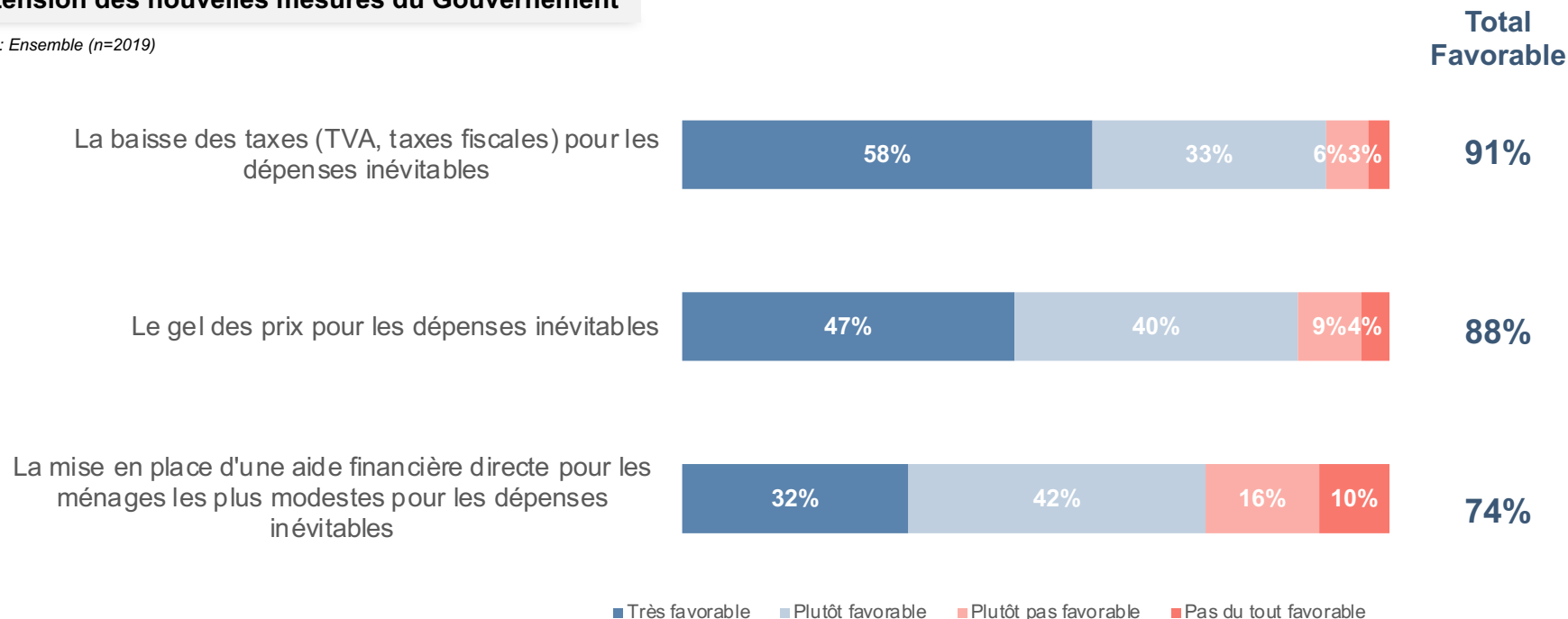


Q7. Pour chacune des dépenses suivantes, avez-vous le sentiment que vous êtes en capacité d'agir pour en diminuer le montant ?

# ENFIN, POUR FAIRE FACE À LA HAUSSE DES DÉPENSES CONTRAINTES, LES FRANÇAIS SONT PLEINEMENT FAVORABLES À L'EXTENSION DES MESURES GOUVERNEMENTALES RELATIVES À L'ÉNERGIE POUR L'ENSEMBLE DES DÉPENSES CONTRAINTES (HORS LOYERS) AVEC, EN PREMIER LIEU, LA BAISSÉ DES TAXES

## Extension des nouvelles mesures du Gouvernement

Base : Ensemble (n=2019)



Q9. Face à la hausse des prix de l'énergie (gaz et électricité), le Gouvernement a annoncé une série de mesures concernant les prix du gaz ou de l'électricité. Pour chacune, êtes-vous favorable ou pas favorable à ce que ces mesures soient étendues à toutes les dépenses dites « contraintes », c'est-à-dire inévitables pour les foyers en-dehors des loyers (assurances habitation ou automobiles, factures Internet et téléphonie, frais bancaires, assurances santé et mutuelles) ?



# ANNEXES

# DANS LE DÉTAIL, L'INDICE DES DÉPENSES CONTRAINTES EST EN HASSE DANS L'ENSEMBLE NOTAMMENT CHEZ LES 50 ANS ET PLUS, EN OCCITANIE, EN ILE-DE-FRANCE ET DANS LES HAUTS DE FRANCE

## Indice des dépenses contraintes

	Ensemble	Sexe		Age					Profession du répondant		
		Un homme	Une femme	18 à 24 ans	25 à 34 ans	35 à 49 ans	50 à 64 ans	65 ans ou plus	CSP+	CSP-	INACTIFS
Ensemble	2019	979	1040	212	303	509	504	491	612	612	795
<b><u>Indice des dépenses contraintes</u></b>	<b>107</b>	<b>106</b>	<b>108</b>	<b>106</b>	<b>92</b>	<b>110</b>	<b>111</b>	<b>115</b>	<b>109</b>	<b>104</b>	<b>109</b>

	Ensemble	Régions en 12											
		Île-de-France	Centre-Val de Loire	Bourgogne-Franche-Comté	Normandie	Hauts-de-France	Grand Est	Pays de la Loire	Bretagne	Nouvelle-Aquitaine	Occitanie	Auvergne-Rhône-Alpes	Provence-Alpes-Côte d'Azur & Corse
Ensemble	2019	345	149	150	150	153	154	149	154	154	152	154	155
<b><u>Indice des dépenses contraintes</u></b>	<b>107</b>	<b>119</b>	<b>96</b>	<b>81</b>	<b>98</b>	<b>97</b>	<b>110</b>	<b>94</b>	<b>124</b>	<b>118</b>	<b>143</b>	<b>90</b>	<b>107</b>

# COMME DEPUIS UN AN, DES DÉPENSES CONTRAINTES QUI PÈSENT PLUS LOURDEMENT SUR LES FRANÇAIS D'ÂGE INTERMÉDIAIRE, LES PLUS JEUNES ET LES RETRAITÉS PRÉSENTANT DES BUDGETS MOINDRES, NOTAMMENT POUR LEUR LOGEMENT OU LES TRANSPORTS.

## Dépenses moyennes dans le foyer

	Ensemble	Sexe		Age					Profession		
		Un homme	Une femme	18 à 24 ans	25 à 34 ans	35 à 49 ans	50 à 64 ans	65 ans ou plus	CSP+	CSP-	INACTIFS
<i>Ensemble</i>	2019	979	1040	212	303	509	504	491	612	612	795
<b>Moyenne mensuelle des dépenses</b>	<b>1059</b>	<b>1038</b>	<b>1079</b>	<b>820</b>	<b>1259</b>	<b>1326</b>	<b>956</b>	<b>862</b>	<b>1368</b>	<b>1035</b>	<b>848</b>
<b>Part des dépenses contraintes dans les revenus mensuels nets moyens</b>	<b>35%</b>	<b>33%</b>	<b>37%</b>	<b>48%</b>	<b>45%</b>	<b>39%</b>	<b>30%</b>	<b>26%</b>	<b>34%</b>	<b>43%</b>	<b>30%</b>
<b>ST Logement</b>	<b>634</b>	<b>600</b>	<b>666</b>	<b>510</b>	<b>786</b>	<b>867</b>	<b>557</b>	<b>421</b>	<b>858</b>	<b>648</b>	<b>449</b>
Loyer ou crédit immobilier	656	646	664	400	607	774	699	591	822	572	537
Assurance habitation	60	60	60	33	52	56	61	77	66	44	69
Electricité	90	91	89	68	90	90	87	101	96	77	97
Eau	53	51	55	54	58	56	53	47	59	48	52
Gaz, fioul, chauffage collectif	89	89	89	82	96	90	77	99	100	75	92
<b>ST Communication</b>	<b>86</b>	<b>86</b>	<b>87</b>	<b>87</b>	<b>108</b>	<b>85</b>	<b>80</b>	<b>80</b>	<b>105</b>	<b>77</b>	<b>79</b>
Téléphonie mobile	32	31	32	39	38	34	28	27	40	28	28
Téléphonie fixe	37	35	39	58	54	38	31	26	55	30	31
Internet et télévision	48	48	47	38	57	43	48	49	54	44	46
<b>ST Transports</b>	<b>232</b>	<b>234</b>	<b>229</b>	<b>190</b>	<b>269</b>	<b>254</b>	<b>226</b>	<b>208</b>	<b>271</b>	<b>221</b>	<b>209</b>
Crédit automobile	198	202	194	130	202	177	224	241	219	161	218
Assurance voiture	82	82	82	82	82	81	82	84	91	71	85
Carburant	108	110	106	104	119	120	108	91	118	112	97
Forfait de transports en commun	56	56	57	51	77	58	42	53	74	42	50
<b>ST Santé famille</b>	<b>104</b>	<b>103</b>	<b>105</b>	<b>94</b>	<b>78</b>	<b>92</b>	<b>94</b>	<b>143</b>	<b>99</b>	<b>74</b>	<b>130</b>
Assurance santé / mutuelle	99	101	97	57	66	86	94	144	91	67	129
Assurance scolaire	30	22	36	86	40	20	10	12	30	26	40
<b>ST Services financiers</b>	<b>76</b>	<b>78</b>	<b>74</b>	<b>75</b>	<b>94</b>	<b>88</b>	<b>68</b>	<b>60</b>	<b>89</b>	<b>83</b>	<b>60</b>
Frais bancaires	27	26	27	30	35	28	21	24	32	23	25
Crédit à la consommation	161	175	149	120	158	172	171	162	184	156	144



# LE PREMIER DÉTERMINANT DES DÉPENSES CONTRAINTES : LE NIVEAU D'AISSANCE FINANCIÈRE DES FOYERS

LES DÉPENSES QUI VARIENT LE PLUS EN FONCTION DES REVENUS : LE LOYER ET CRÉDIT IMMO, LE CRÉDIT AUTOMOBILE ET...L'ASSURANCE SANTÉ, QUI DEMEURE UNE VARIABLE D'AJUSTEMENT.  
LE CARBURANT PÈSE DE MANIÈRE ÉGALE SUR L'ENSEMBLE DES FOYERS

	Ensemble	Revenu par unité de conso.					
		Catégories pauvres	Catégories modestes	Classes moyennes inférieures	Classes moyennes supérieures	Catégories aisées	Hauts revenus
<i>Ensemble</i>	2019	176	351	529	384	196	155
<b>Moyenne mensuelle des dépenses</b>	<b>1059</b>	<b>896</b>	<b>941</b>	<b>1027</b>	<b>1125</b>	<b>1142</b>	<b>1647</b>
<b>Part des dépenses contraintes dans les revenus mensuels nets moyens</b>	<b>35%</b>	<b>68%</b>	<b>54%</b>	<b>42%</b>	<b>33%</b>	<b>26%</b>	<b>22%</b>
<b>ST Logement</b>	<b>634</b>	<b>559</b>	<b>584</b>	<b>622</b>	<b>616</b>	<b>701</b>	<b>930</b>
Loyer ou crédit immobilier	656	446	529	606	747	876	1099
Assurance habitation	60	46	54	49	66	59	99
Electricité	90	71	74	84	104	88	127
Eau	53	68	45	41	57	43	85
Gaz, fioul, chauffage collectif	89	64	78	77	93	83	158
<b>ST Communication</b>	<b>86</b>	<b>78</b>	<b>70</b>	<b>73</b>	<b>89</b>	<b>77</b>	<b>189</b>
Téléphonie mobile	32	34	27	26	30	27	73
Téléphonie fixe	37	32	25	30	40	24	98
Internet et télévision	48	41	39	42	49	46	88
<b>ST Transports</b>	<b>232</b>	<b>195</b>	<b>198</b>	<b>216</b>	<b>254</b>	<b>234</b>	<b>336</b>
Crédit automobile	198	118	150	196	244	219	302
Assurance voiture	82	64	69	76	86	78	126
Carburant	108	104	103	101	114	105	122
Forfait de transports en commun	56	41	41	44	54	56	105
<b>ST Santé famille</b>	<b>104</b>	<b>84</b>	<b>78</b>	<b>91</b>	<b>125</b>	<b>106</b>	<b>158</b>
Assurance santé / mutuelle	99	72	74	88	121	100	138
Assurance scolaire	30	40	22	16	35	28	76
<b>ST Services financiers</b>	<b>76</b>	<b>71</b>	<b>74</b>	<b>68</b>	<b>91</b>	<b>68</b>	<b>119</b>
Frais bancaires	27	27	25	19	26	26	64
Crédit à la consommation	161	111	141	166	229	156	193

# LES RÉGIONS OÙ IL FAIT LE PLUS CHER VIVRE ? L'ÎLE-DE-FRANCE, L'OCCITANIE ET LES HAUTS-DE-FRANCE.

## Dépenses moyennes dans le foyer

	Ensemble	Région											
		Île-de-France	Centre-Val de Loire	Bourgogne-Franche-Comté	Normandie	Hauts-de-France	Grand Est	Pays de la Loire	Bretagne	Nouvelle-Aquitaine	Occitanie	Auvergne-Rhône-Alpes	Provence-Alpes-Côte d'Azur & Corse
Ensemble	2019	345	149	150	150	153	154	149	154	154	152	154	155
<b>Moyenne mensuelle des dépenses</b>	<b>1059</b>	<b>1185</b>	<b>1021</b>	<b>1041</b>	<b>935</b>	<b>1142</b>	<b>981</b>	<b>1004</b>	<b>1093</b>	<b>976</b>	<b>1133</b>	<b>1027</b>	<b>952</b>
<b>Part des dépenses contraintes dans les revenus mensuels nets moyens</b>	<b>35%</b>	<b>30%</b>	<b>36%</b>	<b>34%</b>	<b>33%</b>	<b>38%</b>	<b>36%</b>	<b>35%</b>	<b>36%</b>	<b>34%</b>	<b>39%</b>	<b>36%</b>	<b>38%</b>
<b>ST Logement</b>	<b>634</b>	<b>768</b>	<b>575</b>	<b>659</b>	<b>533</b>	<b>617</b>	<b>553</b>	<b>605</b>	<b>613</b>	<b>580</b>	<b>638</b>	<b>677</b>	<b>546</b>
Loyer ou crédit immobilier	656	819	560	658	563	585	589	687	551	667	573	652	629
Assurance habitation	60	59	53	64	39	73	61	54	68	57	76	54	58
Electricité	90	78	102	92	99	94	76	100	95	94	112	84	87
Gaz, fioul, chauffage collectif	89	89	88	99	82	104	99	91	90	80	110	70	66
<b>ST Transports</b>	<b>232</b>	<b>214</b>	<b>229</b>	<b>229</b>	<b>232</b>	<b>263</b>	<b>241</b>	<b>225</b>	<b>222</b>	<b>227</b>	<b>295</b>	<b>208</b>	<b>208</b>
Crédit automobile	198	196	175	210	186	186	222	153	157	220	261	186	189
Assurance voiture	82	82	84	87	74	91	83	75	71	73	96	86	78
Carburant	108	99	100	100	111	120	117	107	100	115	127	101	96
<b>ST Services financiers</b>	<b>76</b>	<b>80</b>	<b>81</b>	<b>85</b>	<b>62</b>	<b>116</b>	<b>86</b>	<b>67</b>	<b>83</b>	<b>64</b>	<b>71</b>	<b>54</b>	<b>69</b>
Crédit à la consommation	161	162	150	132	124	180	250	152	152	153	164	149	140

**MERCI**

---

**CSA** **CONSUMER  
SCIENCE &  
ANALYTICS**