



# LE RAPPORT DES FRANÇAIS À L'INTELLIGENCE ARTIFICIELLE



Janvier 2018

# FICHE TECHNIQUE



## MODE DE RECUEIL

Questionnaire auto-administré  
en ligne sur panel



## DATES DE TERRAIN



## CIBLE INTERROGÉE

Echantillon national de **1 011** individus  
représentatif de la population française âgée  
de 18 ans et +  
Quotas : sexe, âge, catégorie  
socioprofessionnelle du répondant, région de  
résidence.



**INTELLIGENCE ARTIFICIELLE :  
LA SCIENCE-FICTION RATTRAPÉE  
PAR LA RÉALITÉ**

# L'INTELLIGENCE ARTIFICIELLE, UN CONCEPT AVEC LEQUEL LES FRANÇAIS SONT FAMILIERS...

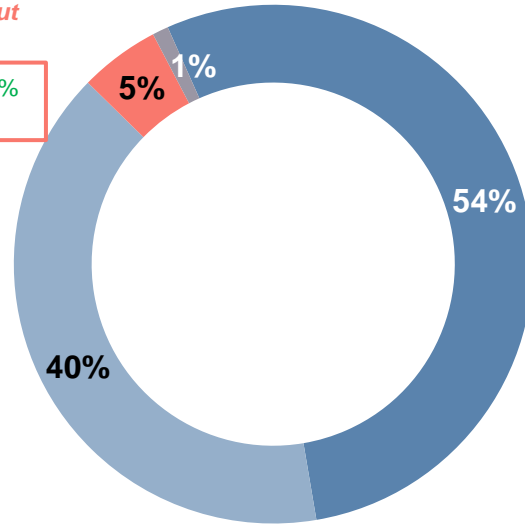
Q2. Vous personnellement, par rapport à l'intelligence artificielle, diriez-vous que...?

Une seule réponse possible - Base ensemble (n=1011)

*Profils surreprésentés parmi ceux qui ne voient pas du tout de quoi il s'agit*

Diplôme inférieur au BAC : 14%  
Ouvrier : 12%

EN A DÉJÀ  
ENTENDU PARLER  
**94%**



*Profils surreprésentés parmi ceux qui voient très bien de quoi il s'agit*

Homme : 67%  
CSP+ : 61%  
(dont cadres : 70%)  
Diplômé du supérieur : 59%

- Vous voyez très bien ce dont il s'agit
- Vous en avez entendu parler mais vous ne voyez pas vraiment ce dont il s'agit
- Vous ne voyez pas ce dont il s'agit
- Ne sait pas



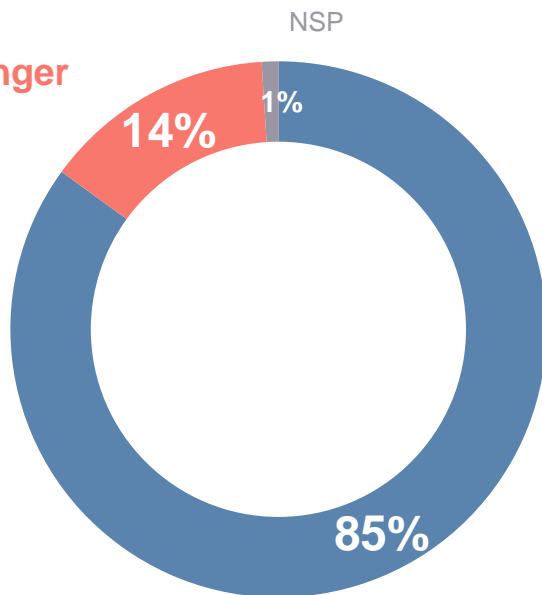
# C'EST UNE VÉRITABLE RÉVOLUTION POUR LES FRANÇAIS... ET C'EST MAINTENANT !

L'intelligence artificielle ou IA, c'est l'ensemble de théories et de techniques mises en œuvre en vue de réaliser des machines capables de simuler l'intelligence humaine.

**Q4. Diriez-vous que l'intelligence artificielle... ?**

Une seule réponse possible – Base ensemble (n=1011)

... ne va pas  
vraiment changer  
le monde

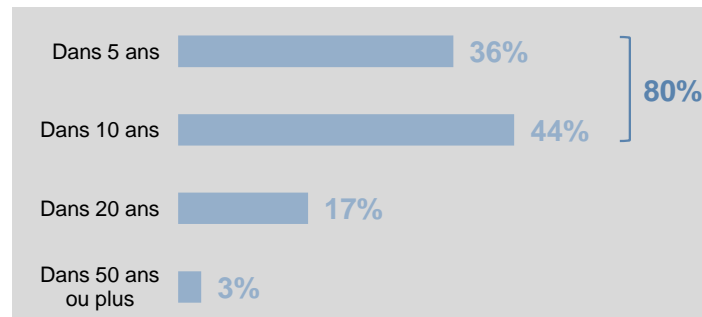


... va être une véritable révolution, au même titre qu'internet

IDF : 90%  
CSP+ : 90% (dont cadres : 93%)  
50-64 ans : 89%  
Homme : 88%

**Q4Bis. Et d'après vous, quand cette révolution aura-t-elle lieu ?**

Une seule réponse possible - A ceux pensant que l'IA va être une véritable révolution (n=858)



# UNE NOTION QUI SUSCITE D'ABORD DE LA CURIOSITÉ...

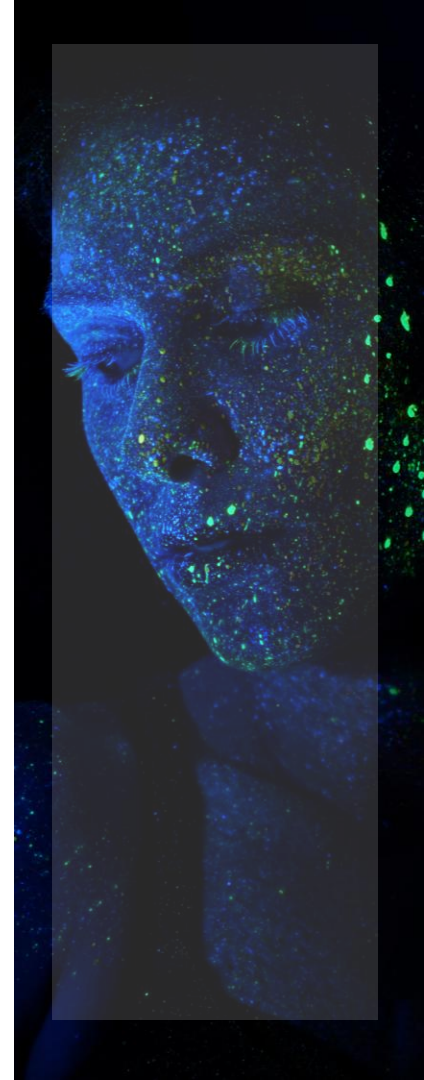
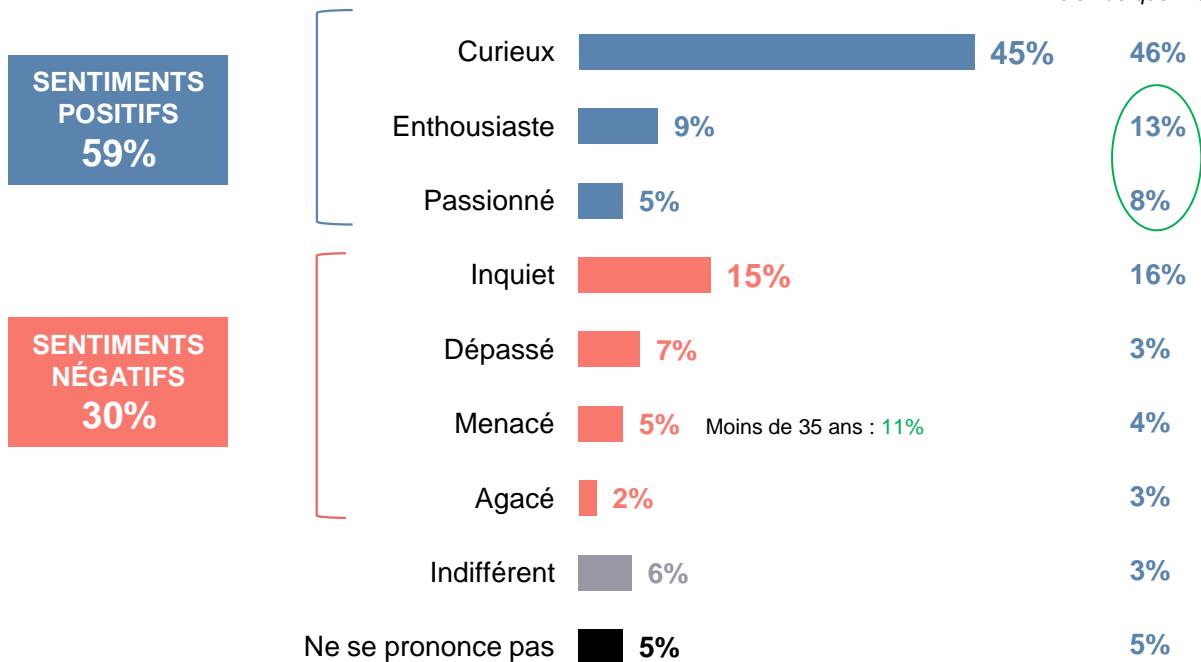
Q3. Et par rapport aux développements offerts par l'intelligence artificielle, vous vous sentez plutôt...?

EN PREMIER

Une seule réponse possible à chaque fois – Base ensemble (n=1011)

ADJECTIF CITÉ EN PREMIER

Aux personnes qui voient très bien de quoi il s'agit



# ... MAIS AUSSI, DANS UN SECOND TEMPS, DE L'INQUIÉTUDE

Q3. Et par rapport aux développements offerts par l'intelligence artificielle, vous vous sentez plutôt...?

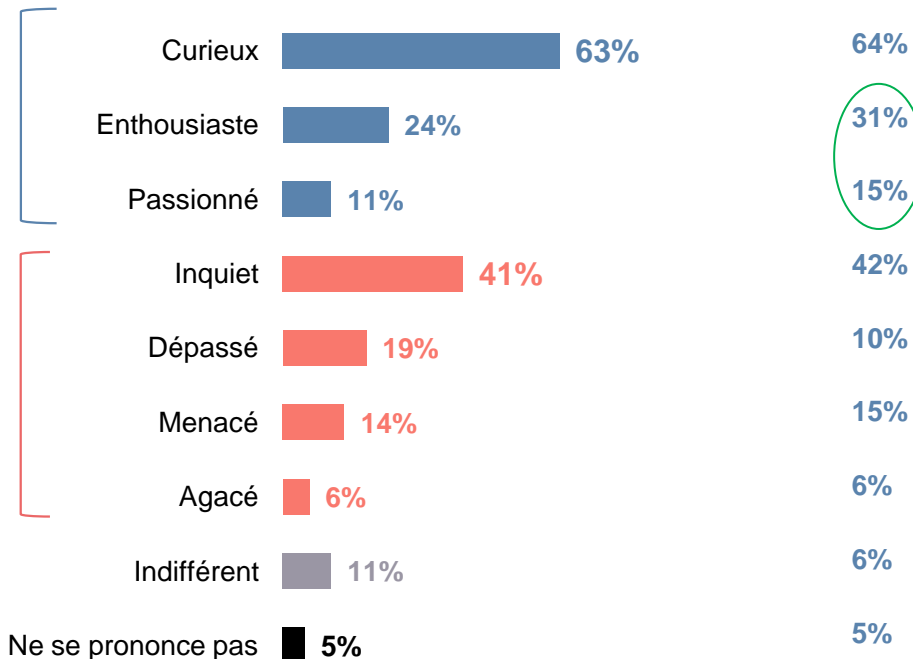
Base ensemble (n=1011)

## ENSEMBLE DES ADJECTIFS CITÉS EN PREMIER + EN SECOND

Aux personnes qui voient très bien de quoi il s'agit

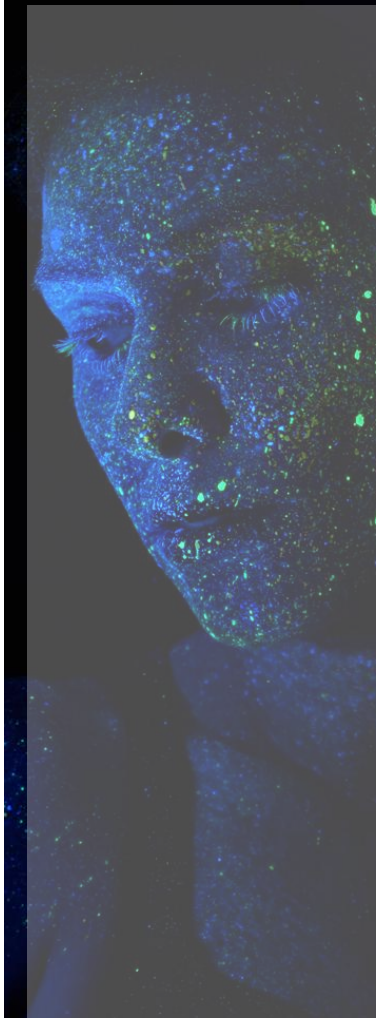
SENTIMENTS  
POSITIFS  
72%

SENTIMENTS  
NÉGATIFS  
64%



Total des réponses supérieur à 100%, les répondants ayant pu donner plusieurs réponses

Les Français et l'Intelligence Artificielle - Janvier 2018





A close-up photograph of a person's hands holding a smartphone. The person is wearing a light-colored, ribbed sweater. The phone screen is visible, showing some text and a blue header. The image is semi-transparent, allowing the text overlay to be clearly visible.

II

---

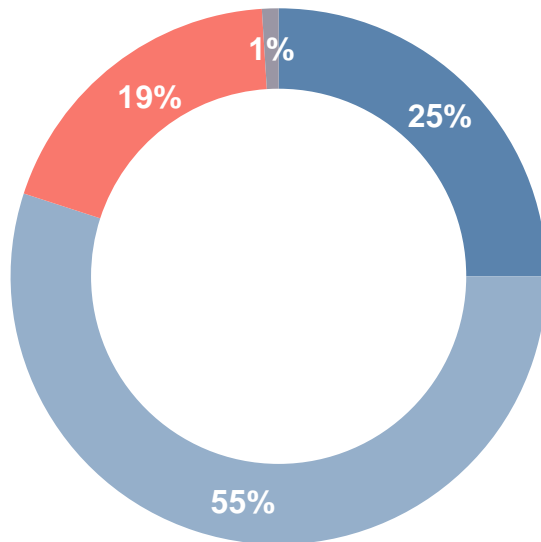
**INTELLIGENCE ARTIFICIELLE:  
MÊME SI LES CONTOURS SONT ENCORE UN PEU FLOUS,  
UNE VÉRITABLE OPPORTUNITÉ POUR AMÉLIORER LE  
QUOTIDIEN DES FRANÇAIS**

# L'IA S'INSTALLE DANS LE QUOTIDIEN DES FRANÇAIS...

Q6. Vous personnellement, avez-vous le sentiment que l'intelligence artificielle...?

Une seule réponse possible - Base ensemble (n=1011)

Femme : 24%  
CSP- : 24%  
Province : 21%

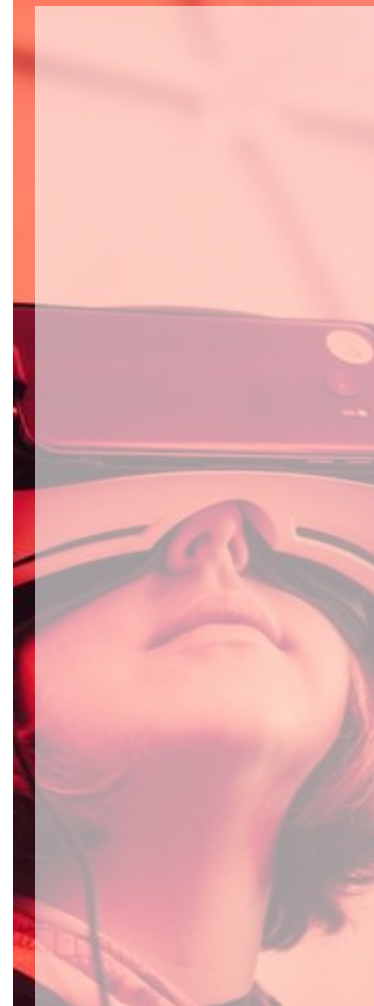


Est déjà présente  
ou est en train de  
le devenir  
**80%**

IDF : 87%  
Cadres : 87%  
Homme : 86%  
65 ans et plus : 85%  
Moins de 35 ans : 79%

- Est déjà présente dans votre vie quotidienne
- N'est pas encore vraiment présente mais est en train de le devenir
- N'est pas du tout présente et n'a pas vocation à le devenir
- Ne sait pas

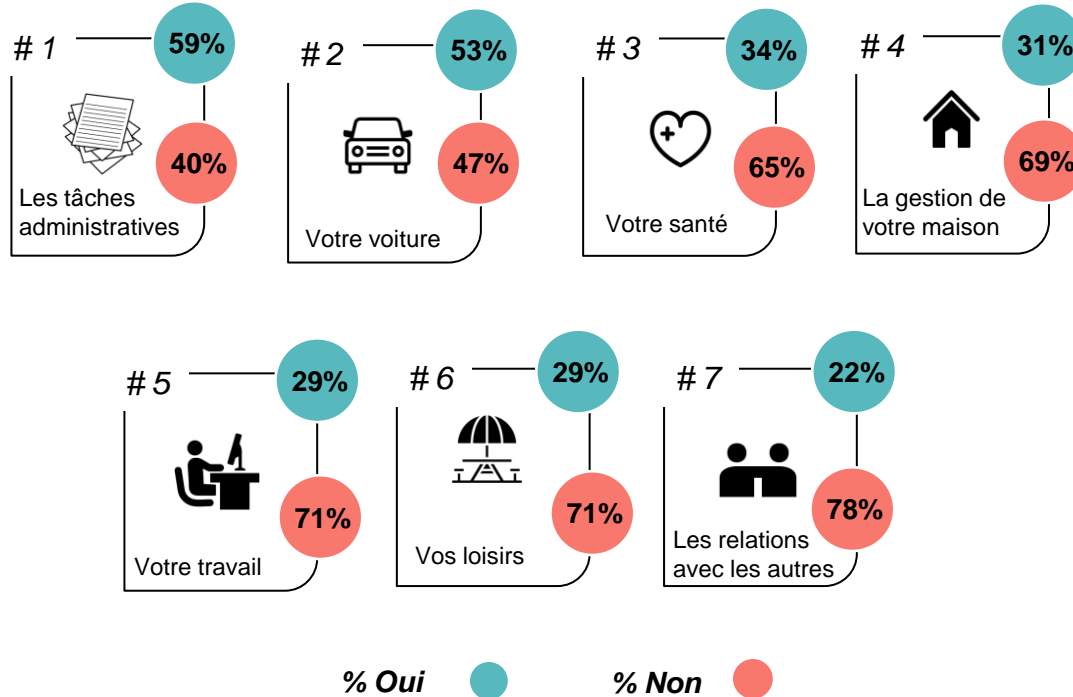
Les Français et l'Intelligence Artificielle - Janvier 2018



# ... ET MÊME S'ILS N'IDENTIFIENT PAS ENCORE CLAIREMENT SA PRÉSENCE ...

Q8. Selon vous, l'intelligence artificielle est-elle présente dans votre vie quotidienne dans les domaines suivants ?

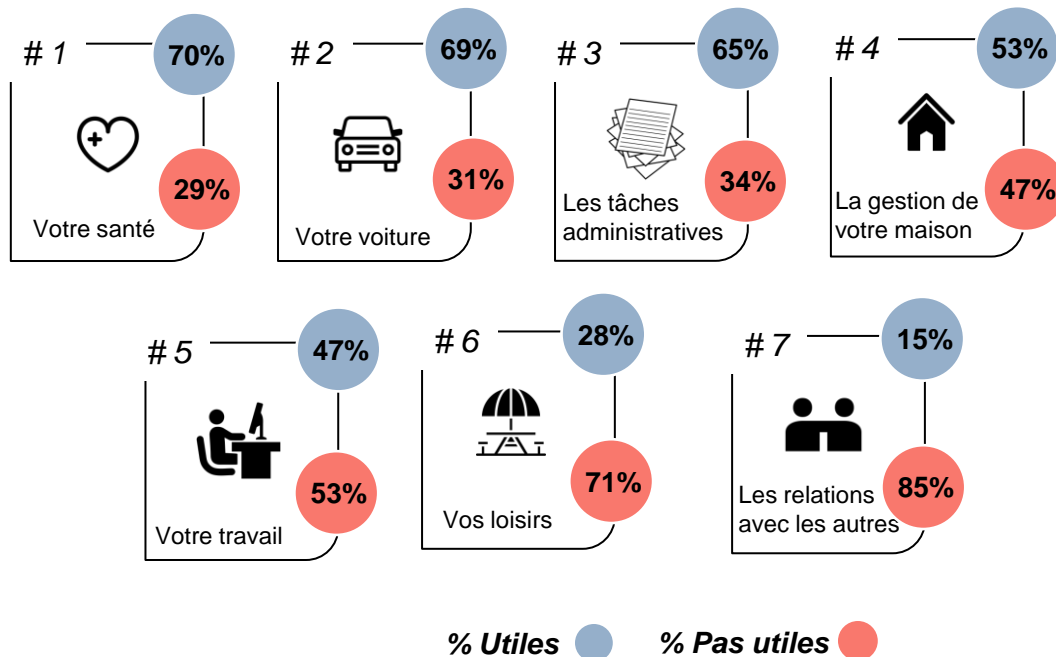
Une seule réponse possible par ligne – Base ensemble (n=1011)



# ... ILS PERÇOIVENT SON UTILITÉ, SURTOUT DANS LES DOMAINES DE LA SANTÉ, LA CONDUITE ET L'ADMINISTRATIF

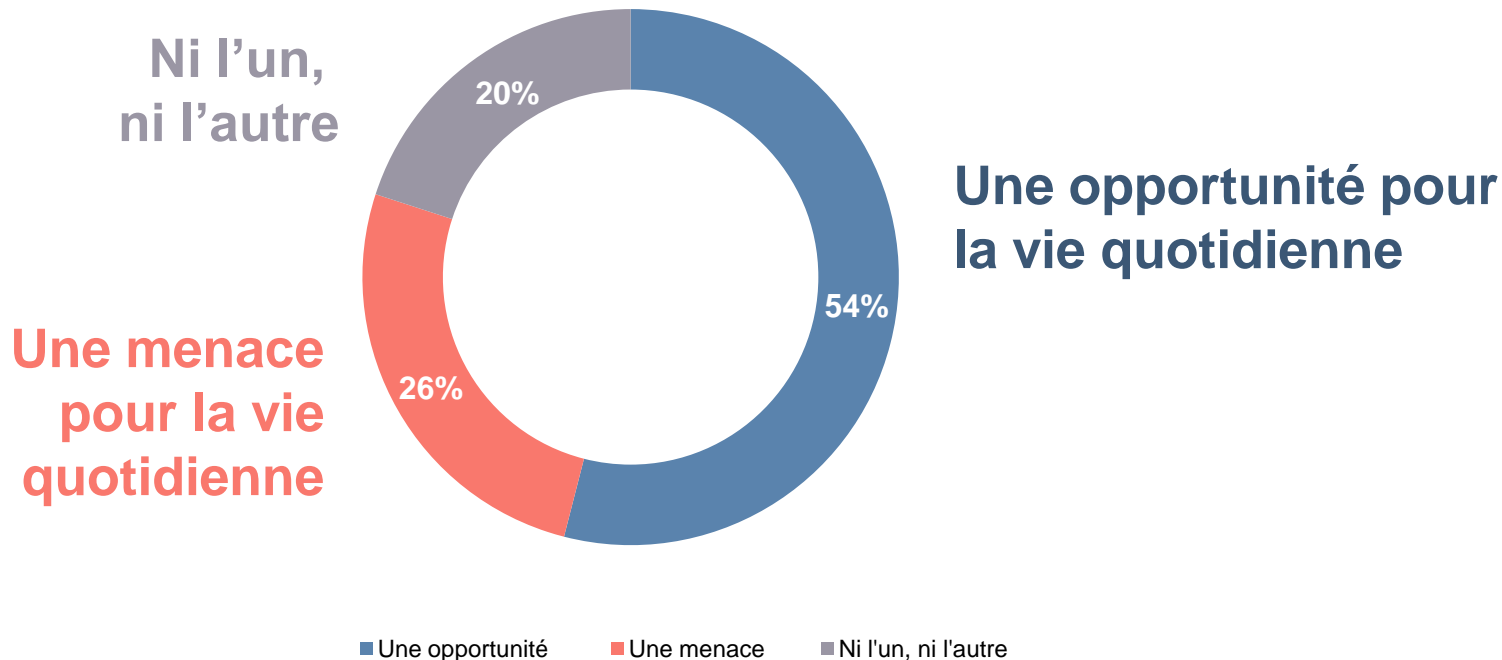
Q9. Et pour chacun de ces domaines, diriez-vous que les développements de l'intelligence artificielle sont très utiles / plutôt utiles / pas vraiment utiles / pas du tout utiles...

Une seule réponse possible par ligne – Base ensemble (n=1011)



# AU FINAL, UNE OPPORTUNITÉ POUR SIMPLIFIER LA VIE QUOTIDIENNE DES FRANÇAIS

Q5. D'après vous les développements offerts par l'intelligence artificielle constituent plutôt une opportunité, plutôt une menace ou ni l'un ni l'autre pour la vie quotidienne...?





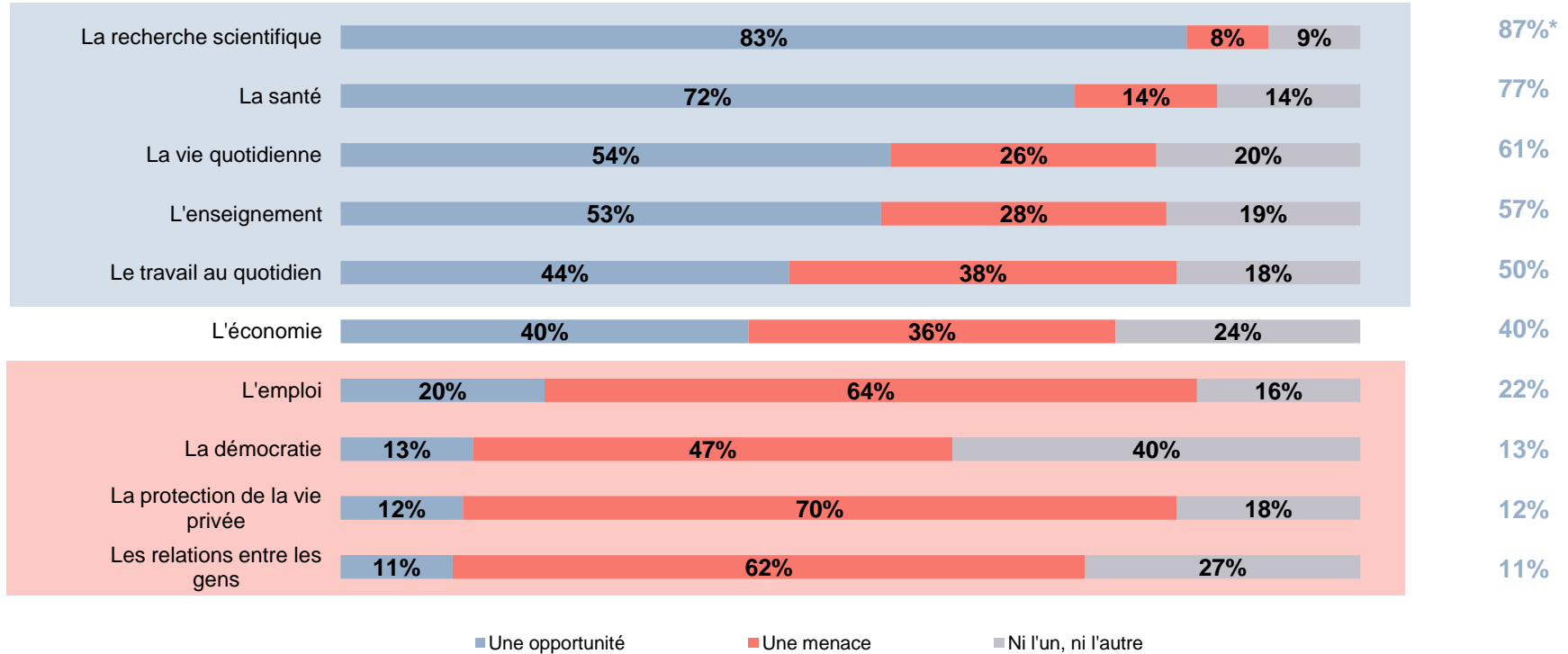
III

**INTELLIGENCE ARTIFICIELLE :  
DES CRAINTES RÉELLES,  
NOTAMMENT SUR LE PLAN SOCIÉTAL**

# DES OPPORTUNITÉS CERTAINES MAIS DES MENACES TOUT AUSSI FORTES SUR LA PROTECTION DES DONNÉES, LA DÉMOCRATIE...

Q5. D'après vous les développements offerts par l'intelligence artificielle constituent plutôt une opportunité, plutôt une menace ou ni l'un ni l'autre pour...? Une seule réponse par ligne – Base ensemble (n=1011)

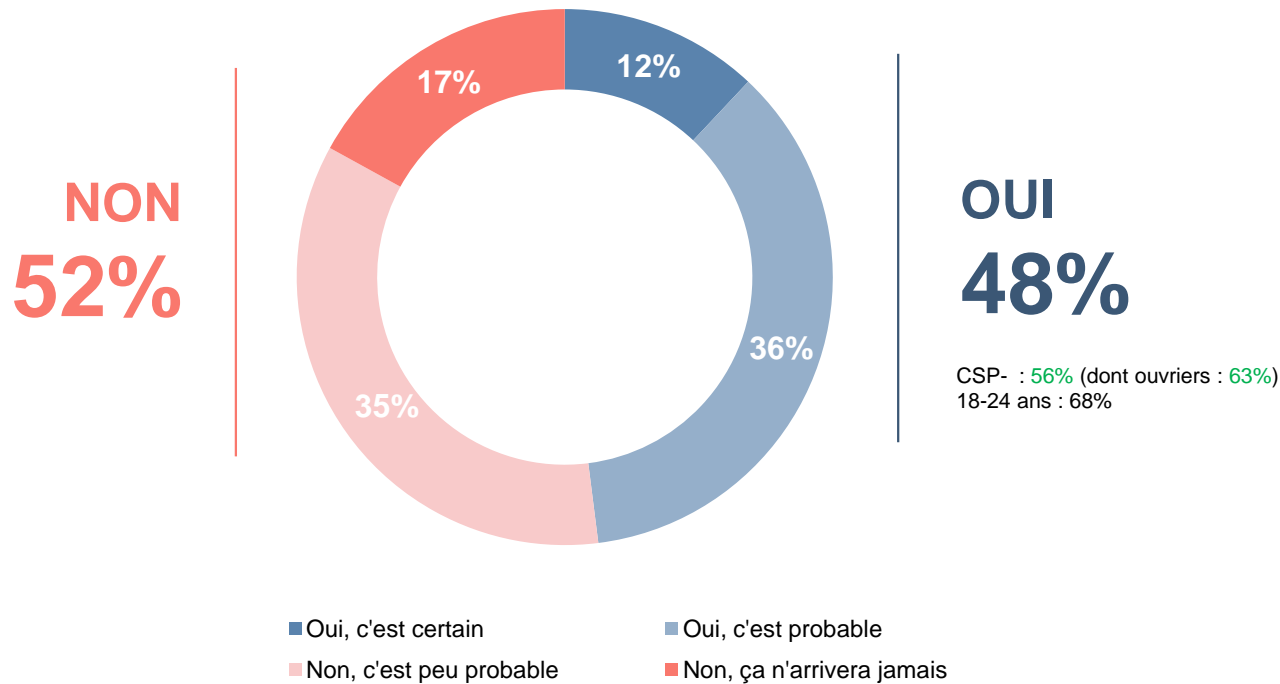
% Opportunité chez ceux qui voient très bien ce dont il s'agit



# DES ACTIFS PARTAGÉS SUR LA POSSIBILITÉ DE LEUR REMPLACEMENT PAR UNE MACHINE

Q12. Pensez-vous que votre travail pourrait à terme être effectué par une machine ?

Une seule réponse possible – Aux actifs (n=613)





# IN FINE, DES FRANÇAIS QUI HÉSITENT ENTRE VOLONTÉ DE PROGRÈS ET MAINTIEN DU STATU QUO

Q10. Au final, par rapport aux développements de l'intelligence artificielle, diriez-vous qu'il faut...?

Une seule réponse possible par ligne – Base ensemble (n=1011)

18-24 ans : 13%  
CSP- : 10% (dont ouvriers : 13%)  
Diplôme inférieur au BAC : 11%

Revenir en arrière



Les choses sont bien comme  
elles sont aujourd'hui

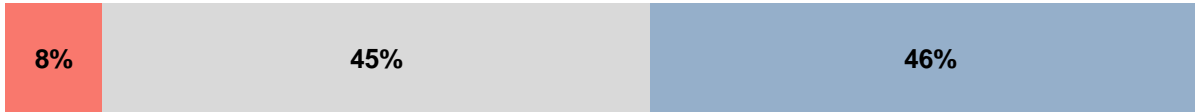
Femme : 52%

Aller plus loin



Homme : 56%  
Femme : 38%  
IDF : 55%  
CSP+ : 54% (dont cadres : 62%)  
Diplômés du supérieur : 49%

A tous



NSP : 1%

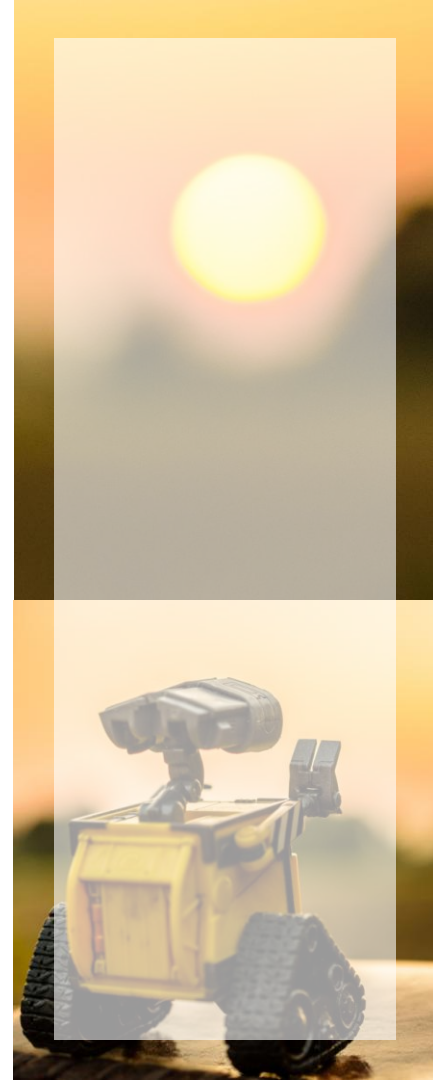
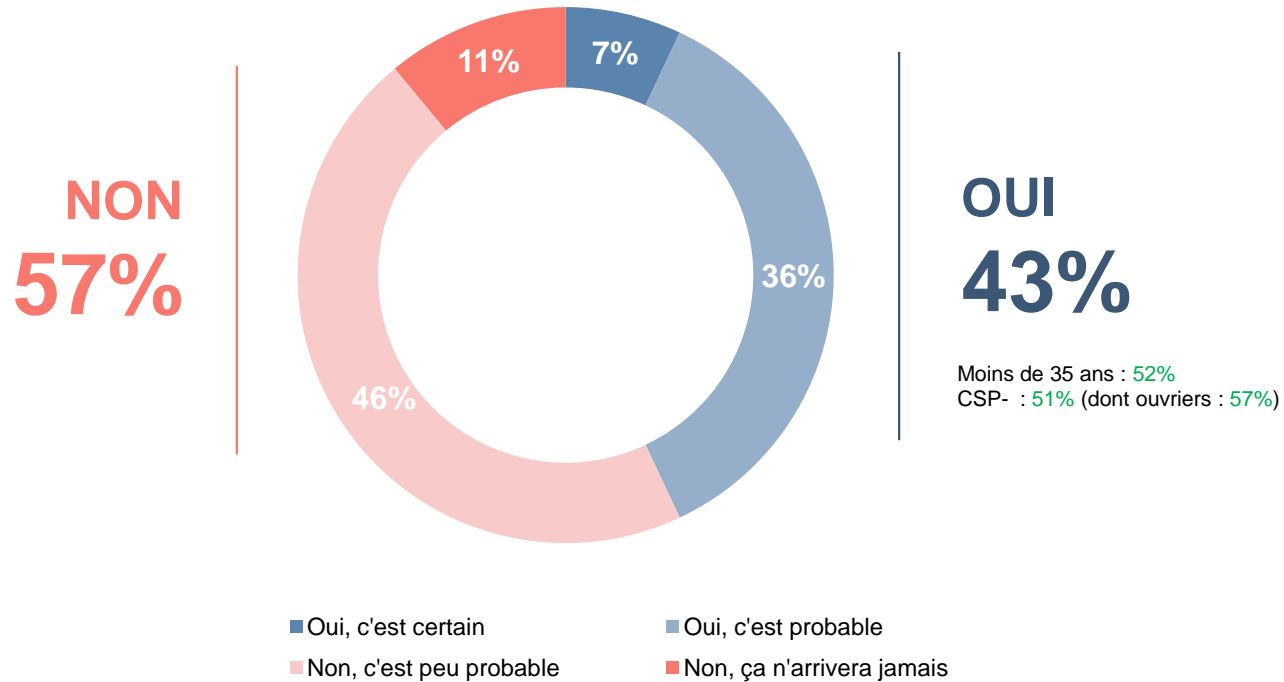
Aux personnes qui voient  
très bien ce dont il s'agit



# TERMINATOR, UNE ÉVENTUALITÉ POUR 4 FRANÇAIS SUR 10!

Q11. Pensez-vous qu'un jour les robots prendront le pouvoir sur les humains ?

Une seule réponse possible - Base ensemble (n=1011)



## Vos contacts Pôle SOCIETY :

Julie GAILLOT, *Co-directrice Pôle Society* - 01 57 00 59 06 / [julie.gaillot@csa.eu](mailto:julie.gaillot@csa.eu)

Thomas GENTY, *Chef de Groupe* - 01 57 00 59 62 / [thomas.genty@csa.eu](mailto:thomas.genty@csa.eu)

Camille BRUN, *Chargée d'Etude* - 01 57 00 59 97 / [camille.brun@csa.eu](mailto:camille.brun@csa.eu)

### Contact presse :

Léda BONTOSGLOU, *Directrice de la communication* – 01 57 00 58 50 / [leda.bontosoglou@csa.eu](mailto:leda.bontosoglou@csa.eu)

---

# MERCI

