



LES FURETS : INDICE DES DÉPENSES CONTRAINTES - VAGUE 2 -



Mars 2021

MÉTHODOLOGIE



**MODE DE
RECUEIL**

Questionnaire auto-administré
en ligne sur panel



**DATES DE
TERRAIN**

FÉVRIER 2021

24



MARS 2021

04



**CIBLE
INTERROGÉE**

Échantillon national représentatif de la population
française âgée de 18 ans et plus :
2005 individus

*d'après la méthode des quotas sur les variables de sexe,
âge, catégorie socio-professionnelle de l'interviewé,
régions administratives et catégorie d'agglomération.*

> Un indice propriétaire lesfurets, réalisé en collaboration avec l'institut CSA et mesuré tous les 6 mois.

94%

= Significativité de la cible positive par rapport à l'Ensemble (test à 95%)

75%

= Significativité de la cible négative par rapport à l'Ensemble (test à 95%)



RÉSULTATS

UN BUDGET MENSUEL MOYEN POUR LES DÉPENSES CONTRAINTES DES FRANÇAIS QUI EST STABLE PAR RAPPORT À NOVEMBRE 2020 : ILS DEPENSENT ENVIRON 1055 € EN MOYENNE PAR MOIS.

L'INDICE DES DÉPENSES CONTRAINTES : Deux chiffres-clés

Base : Présence de la dépense dans le foyer



En moyenne, les Français déboursent **1055 €** par mois pour leurs dépenses contraintes

Rappel : 1061€ par mois – VAGUE 1 (Novembre 2020)



Les Français ont toujours **11 dépenses** en moyenne au sein de leur foyer

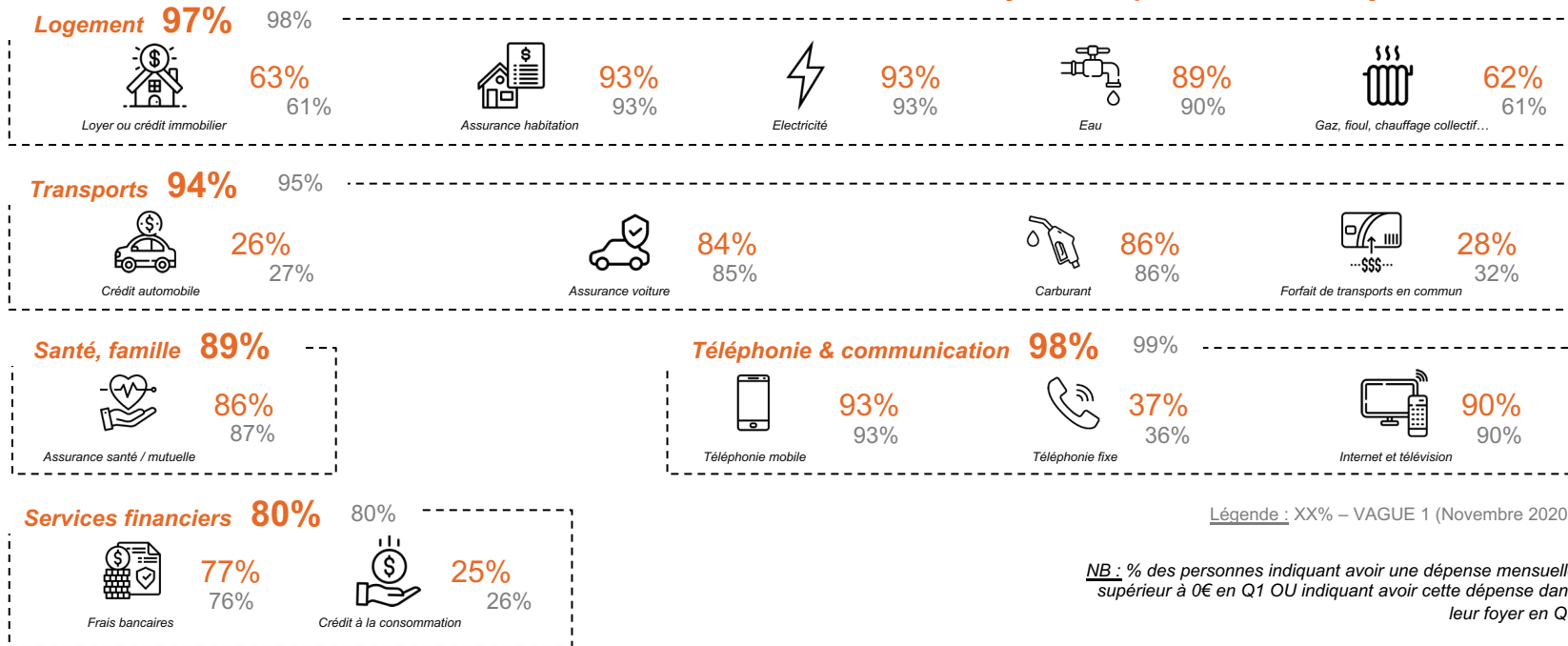
Q1. Pour chaque poste de dépense suivant, pouvez-vous indiquer approximativement quelle somme cela représente dans votre budget mensuel ? / Q2. Concernant le poste de dépense suivant, pouvez-vous indiquer une tranche en euro afin d'évaluer la part qu'il représente dans votre budget mensuel ? / Q3. Pourriez-vous indiquer si vous avez ou non cette dépense au sein de votre foyer ?

LES FRANÇAIS POSSÈDENT EN MOYENNE 11 DÉPENSES CONTRAINTES AU SEIN DE LEUR FOYER. L'ASSURANCE HABITATION, L'ÉLECTRICITÉ, LA TÉLÉPHONIE MOBILE, L'INTERNET/TÉLÉVISION ET L'EAU S'INSCRIVENT COMME LES DÉPENSES INCONTOURNABLES DANS L'ENSEMBLE DES FOYERS.

Présence des dépenses dans le foyer

Base : Ensemble (n=2005)

Nombre moyen de dépenses dans le foyer : 11 11



Légende : XX% – VAGUE 1 (Novembre 2020)

NB : % des personnes indiquant avoir une dépense mensuelle supérieur à 0€ en Q1 OU indiquant avoir cette dépense dans leur foyer en Q3

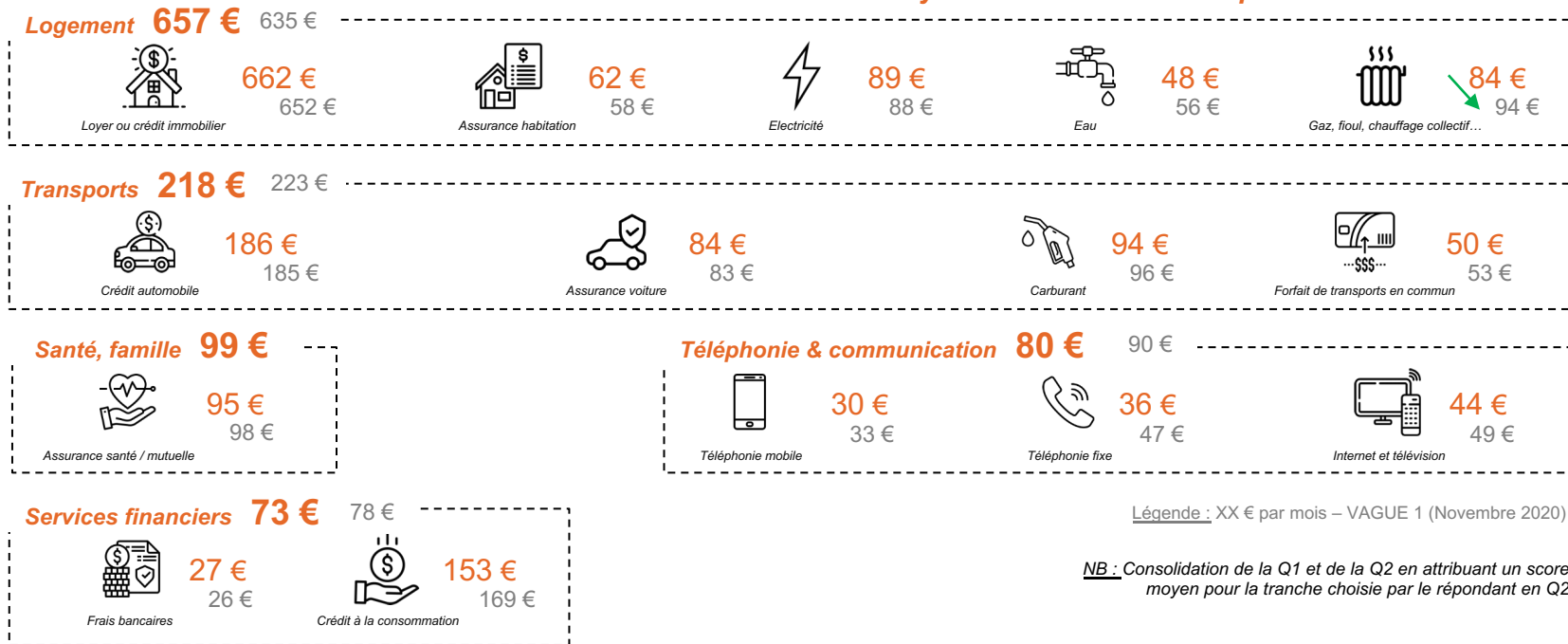
Q1. Pour chaque poste de dépense suivant, pouvez-vous indiquer approximativement quelle somme cela représente dans votre budget mensuel ? / Q3. Pourriez-vous indiquer si vous avez ou non cette dépense au sein de votre foyer ?

DANS LE DÉTAIL, LE LOYER OU LE CRÉDIT IMMOBILIER RESTE ENCORE LE POSTE DE DÉPENSES LE PLUS IMPORTANT. DES DÉPENSES GLOBALEMENT STABLES, SEUL UN LÉGER RECUIL DES DÉPENSES LIÉES AUX CRÉDITS À LA CONSOMMATION EST À NOTER, À METTRE EN LIEN AVEC LES RESTRICTIONS LIÉES AU COUVRE-FEU NATIONAL.

Dépenses moyennes dans le foyer

Base : Présence de la dépense dans le foyer

Moyenne mensuelle des dépenses : 1055 € 1061 €



Légende : XX € par mois – VAGUE 1 (Novembre 2020)

NB : Consolidation de la Q1 et de la Q2 en attribuant un score moyen pour la tranche choisie par le répondant en Q2

Q1. Pour chaque poste de dépense suivant, pouvez-vous indiquer approximativement quelle somme cela représente dans votre budget mensuel ? / Q2. Concernant le poste de dépense suivant, pouvez-vous indiquer une tranche en euro afin d'évaluer la part qu'il représente dans votre budget mensuel ?

3 EXEMPLES DE PRODUITS SUR LESQUELS LES FRANÇAIS PEUVENT FAIRE DES ÉCONOMIES EN COMPARANT



662 € / mois

Loyer ou crédit immobilier



89 € / mois

Energie



84 € / mois

Assurance voiture

En comparant sur le site lesfurets :

En revoyant son contrat d'assurance emprunteur, un emprunteur peut gagner de **10 000€ à 15 000€** sur toute la durée de vie de son prêt immobilier

Un particulier peut économiser **jusqu'à 15%** sur sa facture de gaz et d'électricité

Un automobiliste pourrait économiser en moyenne jusqu'à **308€** à garanties équivalentes sur l'année

AUPRÈS D'UN COUPLE DE DEUX ENFANTS, LE BUDGET MENSUEL EST LÉGÈREMENT PLUS ÉLEVÉ VS. L'ENSEMBLE. UN BUDGET IMPACTÉ EN PREMIER LIEU PAR LES BESOINS EN TERMES DE LOGEMENT (LOYER OU CRÉDIT IMMOBILIER).

FOCUS : Dépenses moyennes pour un couple avec 2 enfants

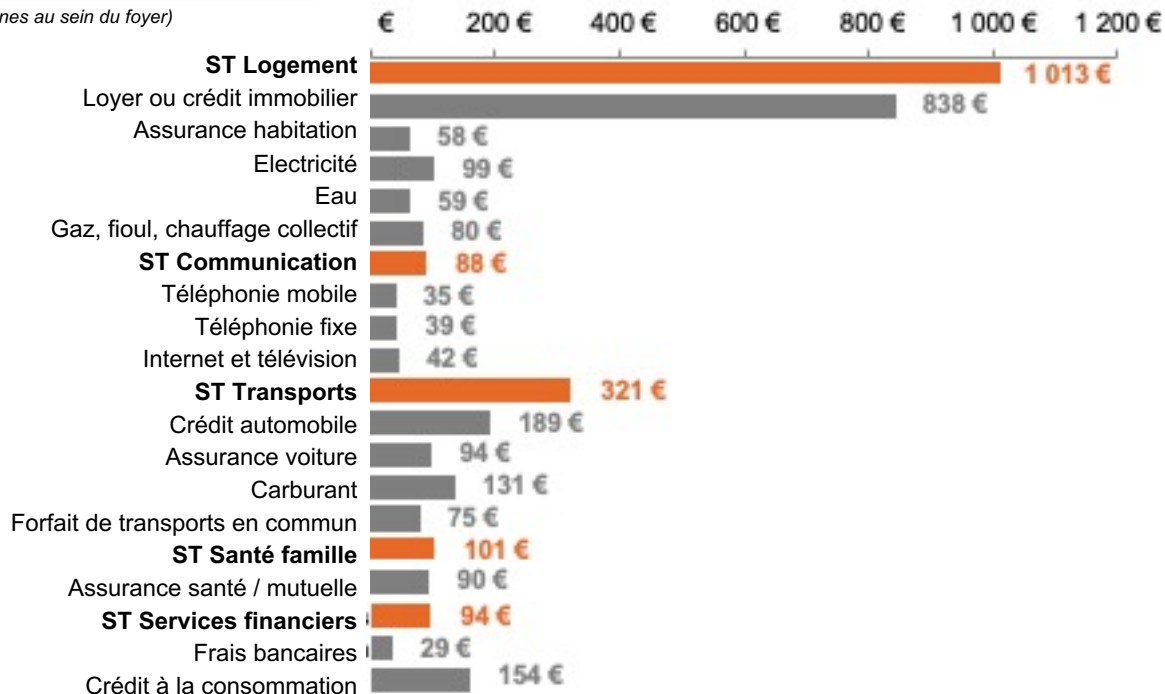
Base : Présence de la dépense pour un couple avec 2 enfants (4 personnes au sein du foyer)



En moyenne, un couple de 2 enfants déboursent **1 573 €** par mois pour leurs dépenses contraintes

INDICE : 97

Rappel :
En moyenne, les Français déboursent 1055 € par mois pour leurs dépenses contraintes



Q1. Pour chaque poste de dépense suivant, pouvez-vous indiquer approximativement quelle somme cela représente dans votre budget mensuel ? / Q2. Concernant le poste de dépense suivant, pouvez-vous indiquer une tranche en euro afin d'évaluer la part qu'il représente dans votre budget mensuel ?

DANS LE DÉTAILS, CE SONT LES COUPLES AVEC 2 ENFANTS ET APPARTENANT À LA CATÉGORIE MOYENNE QUI ONT UN BUDGET MENSUEL LÉGÈREMENT PLUS ÉLEVÉ VS. L'ENSEMBLE PORTÉ PAR LE LOYER ET LE CARBURANT.

FOCUS : Dépenses moyennes pour un couple avec 2 enfants

Base : Présence de la dépense pour un couple avec 2 enfants (4 personnes au sein du foyer)

	Un couple avec 2 enfants			
	Ensemble	Catégorie pauvre et modeste	Catégorie moyenne	Catégorie aisée et hauts revenus
Ensemble	166	31	100	25**
Moyenne mensuelle des dépenses	1 573 €	1 374 €	1 471 €	2 346 €
Part des dépenses contraintes dans les revenus mensuels nets moyens	50%	66%	38%	31%
ST Logement	1 013 €	825 €	958 €	1 576 €
Loyer ou crédit immobilier	838 €	607 €	808 €	1 272 €
Assurance habitation	58 €	51 €	59 €	72 €
Electricité	99 €	100 €	95 €	103 €
Eau	59 €	63 €	57 €	68 €
Gaz, fioul, chauffage collectif	80 €	84 €	76 €	89 €
ST Communication	88 €	85 €	86 €	106 €
Téléphonie mobile	35 €	33 €	33 €	44 €
Téléphonie fixe	39 €	34 €	43 €	36 €
Internet et télévision	42 €	39 €	41 €	49 €
ST Transports	321 €	297 €	299 €	475 €
Crédit automobile	189 €	128 €	174 €	281 €
Assurance voiture	94 €	88 €	76 €	161 €
Carburant	131 €	179 €	124 €	105 €
Forfait de transports en commun	75 €	53 €	57 €	118 €
ST Santé famille	101 €	103 €	86 €	146 €
Assurance santé / mutuelle	90 €	114 €	69 €	133 €
ST Services financiers	94 €	88 €	78 €	149 €
Frais bancaires	29 €	15 €	20 €	73 €
Crédit à la consommation	154 €	222 €	126 €	177 €

**** Effectif faible, résultats à lire avec prudence.**

Q1. Pour chaque poste de dépense suivant, pouvez-vous indiquer approximativement quelle somme cela représente dans votre budget mensuel ? / Q2. Concernant le poste de dépense suivant, pouvez-vous indiquer une tranche en euro afin d'évaluer la part qu'il représente dans votre budget mensuel ?

LE FACTEUR « ÂGE » SE CONFIRME : DES DÉPENSES CONTRAINTES MOINS ÉLEVÉES PARMIS LES FEMMES SENIORS ET LES RETRAITÉS, À L'INVERSE DES MOINS DE 35 ANS QUI PRÉSENTENT DES BUDGETS ÉLEVÉS, PARTICULIÈREMENT LORSQU'ILS FONT PARTIE DES CATÉGORIES SOCIOPROFESSIONNELLES LES PLUS ÉLEVÉES.

FOCUS PROFILS : Dépenses moyennes

Base : Présence de la dépense pour les différents profils

	Ensemble	Profils					
		Femmes seniors de 55 ans et plus	Femmes âgées de 35 à 49 ans & CSP-	Célibataires âgés 25 à 49 ans & CSP-	Jeunes âgés de 18 à 34 ans & CSP -	Jeunes âgés de 18 à 34 ans & CSP +	Retraités
Ensemble	2005	419	118	81	224	159	570
Indice des dépenses contraintes	97	101	92	100	103	79	97
Moyenne mensuelle des dépenses	1 055 €	854 €	1 173 €	761 €	1 009 €	1 319 €	873 €
ST Logement	657 €	493 €	741 €	492 €	678 €	863 €	465 €
Loyer ou crédit immobilier	662 €	621 €	624 €	403 €	567 €	729 €	613 €
Assurance habitation	62 €	65 €	50 €	26 €	33 €	49 €	76 €
Electricité	89 €	87 €	90 €	60 €	80 €	87 €	95 €
Eau	48 €	41 €	64 €	30 €	39 €	50 €	46 €
Gaz, fioul, chauffage collectif	84 €	84 €	72 €	54 €	79 €	81 €	93 €
ST Communication	80 €	72 €	76 €	48 €	75 €	103 €	76 €
Téléphonie mobile	30 €	26 €	31 €	15 €	25 €	36 €	26 €
Téléphonie fixe	36 €	27 €	36 €	31 €	58 €	70 €	29 €
Internet et télévision	44 €	43 €	37 €	30 €	41 €	51 €	47 €
ST Transports	218 €	185 €	226 €	173 €	234 €	234 €	191 €
Crédit automobile	186 €	196 €	162 €	125 €	164 €	156 €	204 €
Assurance voiture	84 €	91 €	68 €	50 €	69 €	69 €	92 €
Carburant	94 €	74 €	113 €	87 €	99 €	109 €	75 €
Forfait de transports en commun	50 €	29 €	54 €	70 €	54 €	70 €	21 €
ST Santé famille	99 €	113 €	78 €	43 €	58 €	69 €	131 €
Assurance santé / mutuelle	95 €	113 €	74 €	39 €	46 €	53 €	131 €
ST Services financiers	73 €	50 €	79 €	64 €	75 €	100 €	60 €
Frais bancaires	27 €	20 €	24 €	20 €	26 €	37 €	24 €
Crédit à la consommation	153 €	148 €	149 €	133 €	153 €	170 €	159 €

Q1. Pour chaque poste de dépense suivant, pouvez-vous indiquer approximativement quelle somme cela représente dans votre budget mensuel ? / Q2. Concernant le poste de dépense suivant, pouvez-vous indiquer une tranche en euro afin d'évaluer la part qu'il représente dans votre budget mensuel ?



ANNEXES

COMME EN NOVEMBRE 2020, DES DÉPENSES CONTRAINTES QUI PÈSENT PLUS LOURDEMENT SUR LES FRANÇAIS D'ÂGE INTERMÉDIAIRE, LES PLUS JEUNES ET LES RETRAITÉS PRÉSENTANT DES BUDGETS MOINDRES, NOTAMMENT DU FAIT D'UN POSTE LOGEMENT RÉDUIT.

Dépenses moyennes dans le foyer

	Ensemble	Sexe		Age					Profession du répondant		
		Un homme	Une femme	18 à 24 ans	25 à 34 ans	35 à 49 ans	50 à 64 ans	65 ans ou plus	CSP+	CSP-	INACTIFS
<i>Ensemble</i>	2005	953	1052	204	306	508	505	482	603	603	799
<u>Moyenne mensuelle des dépenses</u>	1 055 €	1 068 €	1 043 €	769 €	1 199 €	1 264 €	1 044 €	876 €	1 315 €	1 054 €	861 €
ST Logement	657 €	656 €	657 €	534 €	795 €	841 €	613 €	468 €	850 €	672 €	495 €
Loyer ou crédit immobilier	662 €	679 €	647 €	457 €	657 €	734 €	678 €	633 €	832 €	582 €	552 €
Assurance habitation	62 €	68 €	56 €	36 €	46 €	58 €	68 €	76 €	62 €	48 €	72 €
Electricité	89 €	91 €	87 €	64 €	92 €	86 €	96 €	91 €	91 €	84 €	91 €
Eau	48 €	47 €	49 €	48 €	48 €	53 €	44 €	46 €	48 €	46 €	49 €
Gaz, fioul, chauffage collectif	84 €	87 €	81 €	67 €	88 €	73 €	89 €	95 €	86 €	76 €	88 €
ST Communication	80 €	82 €	77 €	78 €	84 €	83 €	76 €	77 €	89 €	75 €	76 €
Téléphonie mobile	30 €	30 €	29 €	31 €	28 €	34 €	28 €	27 €	34 €	27 €	29 €
Téléphonie fixe	36 €	38 €	34 €	51 €	56 €	36 €	25 €	30 €	42 €	39 €	29 €
Internet et télévision	44 €	46 €	43 €	40 €	45 €	42 €	45 €	47 €	46 €	41 €	45 €
ST Transports	218 €	219 €	218 €	161 €	239 €	241 €	236 €	186 €	252 €	229 €	184 €
Crédit automobile	186 €	190 €	182 €	94 €	169 €	180 €	256 €	193 €	200 €	183 €	174 €
Assurance voiture	84 €	84 €	83 €	65 €	70 €	80 €	91 €	94 €	83 €	76 €	90 €
Carburant	94 €	94 €	93 €	77 €	111 €	106 €	96 €	72 €	109 €	99 €	76 €
Forfait de transports en commun	50 €	49 €	50 €	45 €	65 €	56 €	54 €	25 €	68 €	54 €	28 €
ST Santé famille	99 €	104 €	95 €	60 €	70 €	83 €	107 €	134 €	98 €	70 €	120 €
Assurance santé / mutuelle	95 €	100 €	91 €	47 €	56 €	78 €	105 €	134 €	90 €	63 €	120 €
ST Services financiers	73 €	86 €	62 €	62 €	83 €	73 €	86 €	61 €	85 €	83 €	57 €
Frais bancaires	27 €	32 €	23 €	26 €	31 €	27 €	26 €	26 €	31 €	27 €	24 €
Crédit à la consommation	153 €	169 €	136 €	94 €	160 €	134 €	192 €	165 €	169 €	162 €	128 €

LE PREMIER DÉTERMINANT DES DÉPENSES CONTRAINTES : LE NIVEAU D'AISANCE FINANCIÈRE DES FOYERS

LES DÉPENSES QUI VARIENT LE PLUS EN FONCTION DES REVENUS : LE LOYER ET CRÉDIT IMMO, LE CRÉDIT AUTOMOBILE ET...L'ASSURANCE SANTÉ, QUI DEMEURE UNE VARIABLE D'AJUSTEMENT

	Ensemble	Revenu par unité de conso.					
		Catégories pauvres	Catégories modestes	Classes moyennes inférieures	Classes moyennes supérieures	Catégories aisées	Hauts revenus
<i>Ensemble</i>	2005	183	326	538	419	194	137
<u>Moyenne mensuelle des dépenses</u>	1 055 €	888 €	931 €	1038 €	1146 €	1261 €	1481 €
ST Logement	657 €	581 €	580 €	654 €	675 €	761 €	957 €
Loyer ou crédit immobilier	662 €	457 €	512 €	610 €	755 €	950 €	1 159 €
Assurance habitation	62 €	52 €	57 €	53 €	66 €	67 €	87 €
Electricité	89 €	80 €	89 €	83 €	93 €	90 €	108 €
Eau	48 €	59 €	45 €	42 €	48 €	46 €	65 €
Gaz, fioul, chauffage collectif	84 €	78 €	78 €	77 €	88 €	90 €	99 €
ST Communication	80 €	81 €	72 €	69 €	77 €	90 €	121 €
Téléphonie mobile	30 €	35 €	27 €	26 €	27 €	32 €	45 €
Téléphonie fixe	36 €	37 €	34 €	31 €	29 €	35 €	54 €
Internet et télévision	44 €	39 €	40 €	38 €	45 €	52 €	63 €
ST Transports	218 €	188 €	194 €	209 €	248 €	263 €	249 €
Crédit automobile	186 €	119 €	138 €	176 €	232 €	251 €	187 €
Assurance voiture	84 €	77 €	83 €	71 €	89 €	96 €	102 €
Carburant	94 €	83 €	97 €	92 €	92 €	93 €	115 €
Forfait de transports en commun	50 €	48 €	44 €	40 €	44 €	72 €	75 €
ST Santé famille	99 €	65 €	81 €	86 €	111 €	122 €	155 €
Assurance santé / mutuelle	95 €	62 €	77 €	81 €	106 €	118 €	143 €
ST Services financiers	73 €	69 €	75 €	72 €	75 €	84 €	91 €
Frais bancaires	27 €	25 €	28 €	20 €	25 €	38 €	52 €
Crédit à la consommation	153 €	116 €	144 €	160 €	168 €	176 €	187 €

LES RÉGIONS OÙ IL FAIT LE PLUS CHER VIVRE ? LA BOURGOGNE FRANCHE-COMTÉ, LE GRAND-EST, L'ILE-DE-FRANCE, ET LA PROVENCE-ALPES-CÔTE-D'AZUR/CORSE.

Dépenses moyennes dans le foyer

	Ensemble	Régions en 12											
		Île-de-France	Centre-Val de Loire	Bourgogne-Franche-Comté	Normandie	Hauts-de-France	Grand Est	Pays de la Loire	Bretagne	Nouvelle-Aquitaine	Occitanie	Auvergne-Rhône-Alpes	Provence-Alpes-Côte d'Azur & Corse
Ensemble	2005	349	151	150	151	150	150	150	151	152	152	152	147
Moyenne mensuelle des dépenses	1 055 €	1 070€	1 063 €	1 174 €	1 094 €	1 019 €	1 116 €	1 051 €	1 034 €	1 021 €	1 007 €	1 017 €	1 068 €
ST Logement	657 €	720 €	648 €	653 €	650 €	629 €	689 €	631 €	624 €	610 €	654 €	621 €	668 €
Loyer ou crédit immobilier	662 €	809 €	652 €	594 €	612 €	578 €	662 €	604 €	585 €	600 €	659 €	636 €	710 €
Assurance habitation	62 €	62 €	64 €	65 €	56 €	55 €	69 €	62 €	54 €	61 €	72 €	59 €	59 €
Electricité	89 €	76 €	95 €	98 €	97 €	83 €	88 €	110 €	92 €	92 €	93 €	86 €	91 €
Eau	48 €	43 €	53 €	51 €	49 €	36 €	50 €	61 €	51 €	48 €	53 €	45 €	50 €
Gaz, fioul, chauffage collectif	84 €	74 €	89 €	90 €	96 €	80 €	101 €	105 €	75 €	94 €	81 €	77 €	65 €
ST Communication	80 €	77 €	81 €	100 €	96 €	80 €	84 €	83 €	76 €	78 €	75 €	78 €	67 €
Téléphonie mobile	30 €	30 €	37 €	31 €	33 €	34 €	32 €	27 €	30 €	24 €	28 €	29 €	26 €
Téléphonie fixe	36 €	27 €	39 €	79 €	50 €	34 €	31 €	27 €	29 €	39 €	34 €	37 €	34 €
Internet et télévision	44 €	46 €	39 €	49 €	52 €	42 €	47 €	55 €	43 €	44 €	44 €	41 €	37 €
ST Transports	218 €	185 €	220 €	283 €	266 €	230 €	220 €	209 €	218 €	230 €	210 €	209 €	229 €
Crédit automobile	186 €	164 €	171 €	225 €	249 €	172 €	212 €	157 €	182 €	179 €	166 €	168 €	232 €
Assurance voiture	84 €	90 €	83 €	105 €	87 €	78 €	69 €	76 €	83 €	84 €	75 €	87 €	91 €
Carburant	94 €	80 €	91 €	111 €	105 €	96 €	89 €	99 €	93 €	96 €	110 €	88 €	88 €
Forfait de transports en commun	50 €	54 €	40 €	71 €	68 €	55 €	63 €	38 €	34 €	47 €	24 €	48 €	35 €
ST Santé famille	99 €	102 €	92 €	114 €	110 €	82 €	112 €	99 €	96 €	95 €	79 €	102 €	109 €
Assurance santé / mutuelle	95 €	100 €	92 €	104 €	99 €	77 €	107 €	91 €	89 €	91 €	79 €	99 €	104 €
ST Services financiers	73 €	52 €	76 €	107 €	57 €	73 €	99 €	95 €	80 €	72 €	68 €	80 €	63 €
Frais bancaires	27 €	26 €	19 €	43 €	27 €	19 €	39 €	42 €	26 €	32 €	21 €	23 €	20 €
Crédit à la consommation	153 €	114 €	182 €	221 €	123 €	154 €	185 €	163 €	146 €	125 €	161 €	164 €	153 €

MERCI

CSA **CONSUMER
SCIENCE &
ANALYTICS**