



# OBSERVATOIRE DE L'ENGAGEMENT DES JEUNES



# MÉTHODOLOGIE DE L'ENQUÊTE

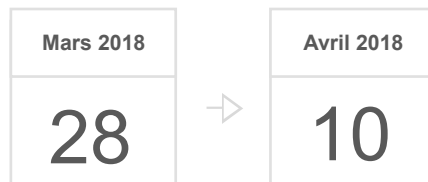


## MODE DE RECUEIL

Questionnaire administré par Internet  
sur panel CSA Link.



## DATES DE TERRAIN



## CIBLE INTERROGÉE

1000 jeunes représentatifs de la  
population française âgée de 15 à 30 ans.

(Quota : sexe, âge, région)\*

\* INSEE : recensement de la population française - 2014

An aerial photograph of a city, likely Zurich, showing a dense cluster of buildings with red-tiled roofs and a prominent church spire in the distance. The image is overlaid with a semi-transparent white rectangle. Inside this rectangle, the text 'I' is centered at the top, followed by a horizontal line. Below the line, the text 'DEFINIR L'ENGAGEMENT EN 2018...' is displayed in a large, bold, black sans-serif font.

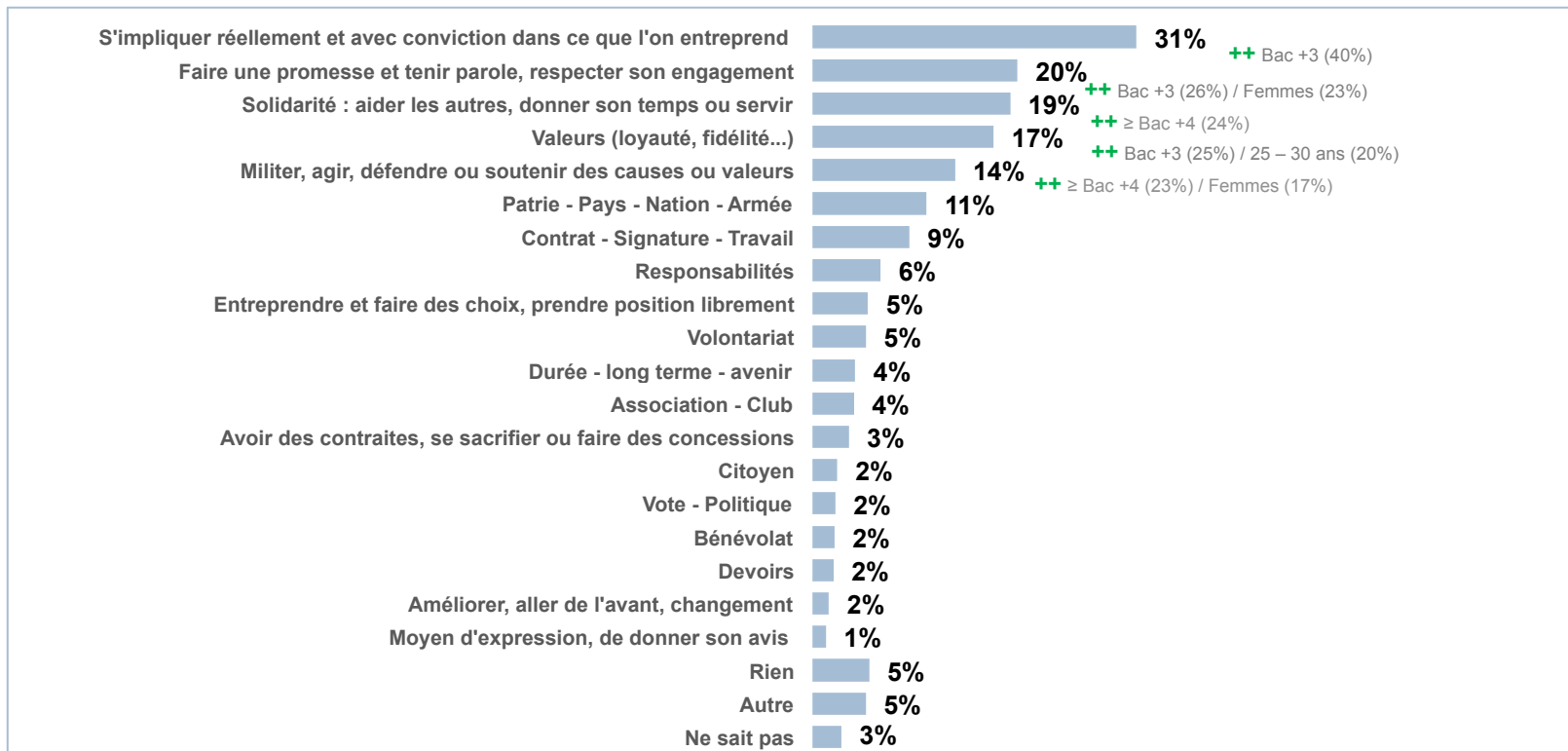
I

---

**DEFINIR L'ENGAGEMENT  
EN 2018...**

# S'IMPLIQUER AVEC CONVICTION DÉFINIT LE MIEUX L'ENGAGEMENT SELON LES JEUNES.

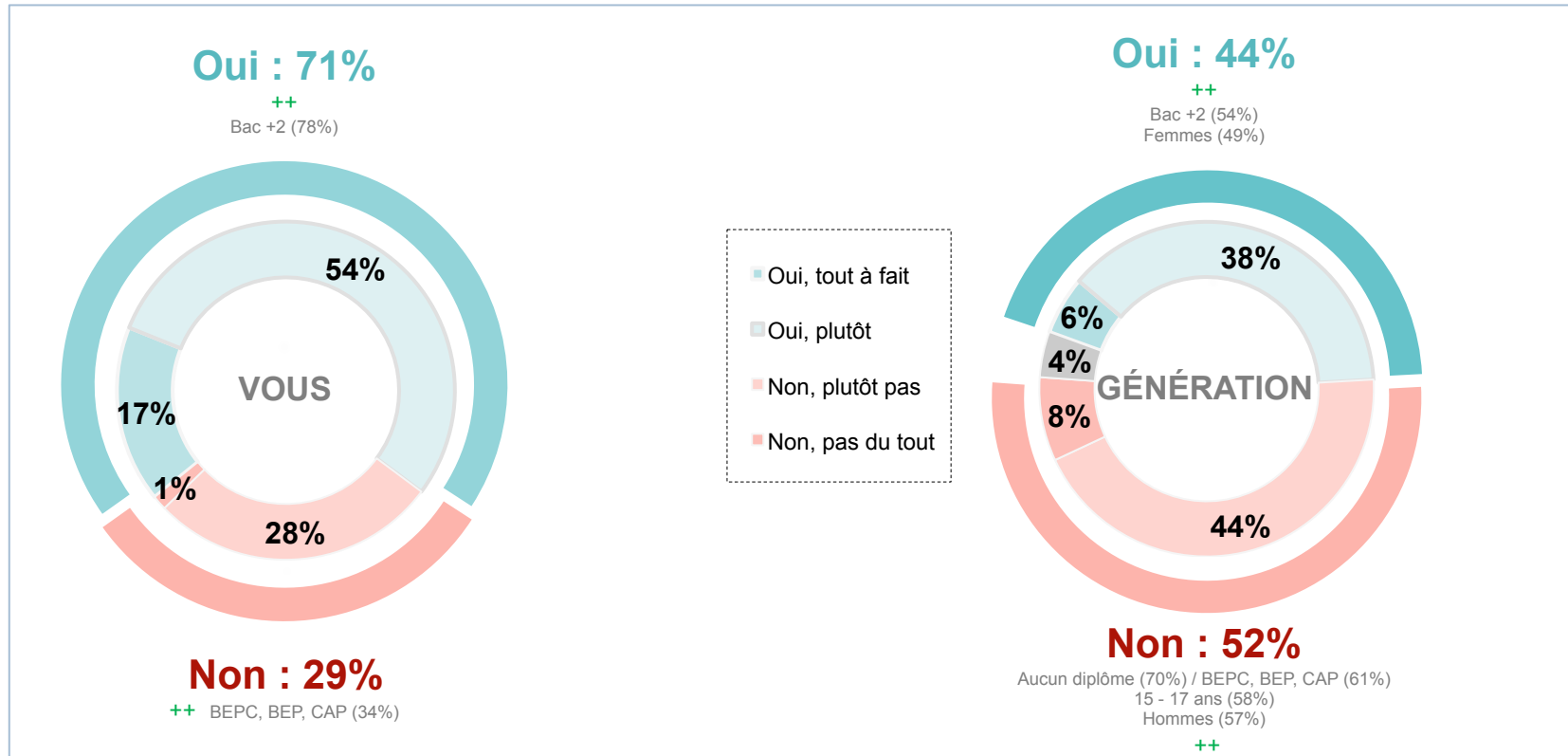
Base ensemble : n=1011



Q1. Qu'est-ce que « s'engager » pour vous ? (Question ouverte, réponses spontanées)

# DES JEUNES QUI SE DISENT ENGAGÉS MAIS QUI VOIENT LEUR GÉNÉRATION COMME L'ÉTANT MOYENNEMENT

Base ensemble : n=1011



Q2. Vous personnellement, diriez-vous que vous êtes quelqu'un d'engagé ?

Q4. Et votre génération, la décririez-vous comme une génération engagée ?

# UN ENGAGEMENT CITOYEN QUI S'INSCRIT AVANT TOUT DANS LA SOCIÉTÉ...

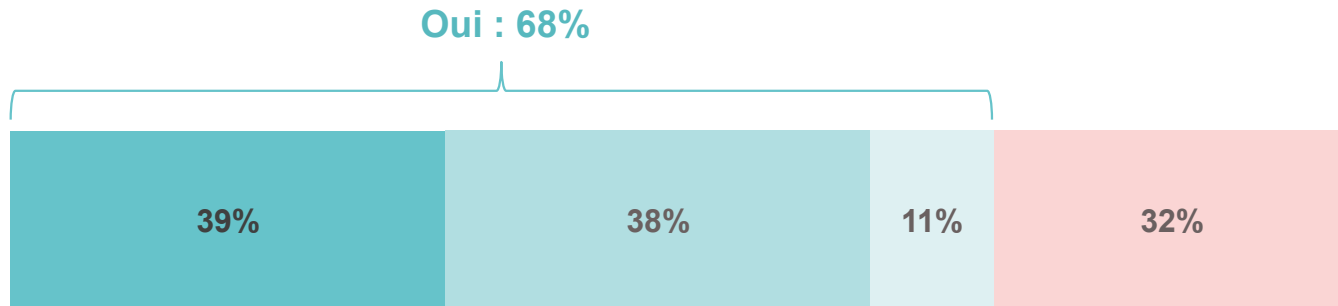
Base répondants :  
Dans la société en général n=958  
Dans une association n=787  
Dans un parti ou un syndicat n=707  
Dans un club sportif ou culturel n=818



Q3. Sur une échelle de 0 à 10, quelle note donneriez-vous à votre niveau d'engagement citoyen...

# ... ET QUI SE CONCRÉTISE AU SEIN D'ORGANISATION, D'ASSOCIATION OU AUTRE POUR 68% DES JEUNES.

Base ensemble : n=1011



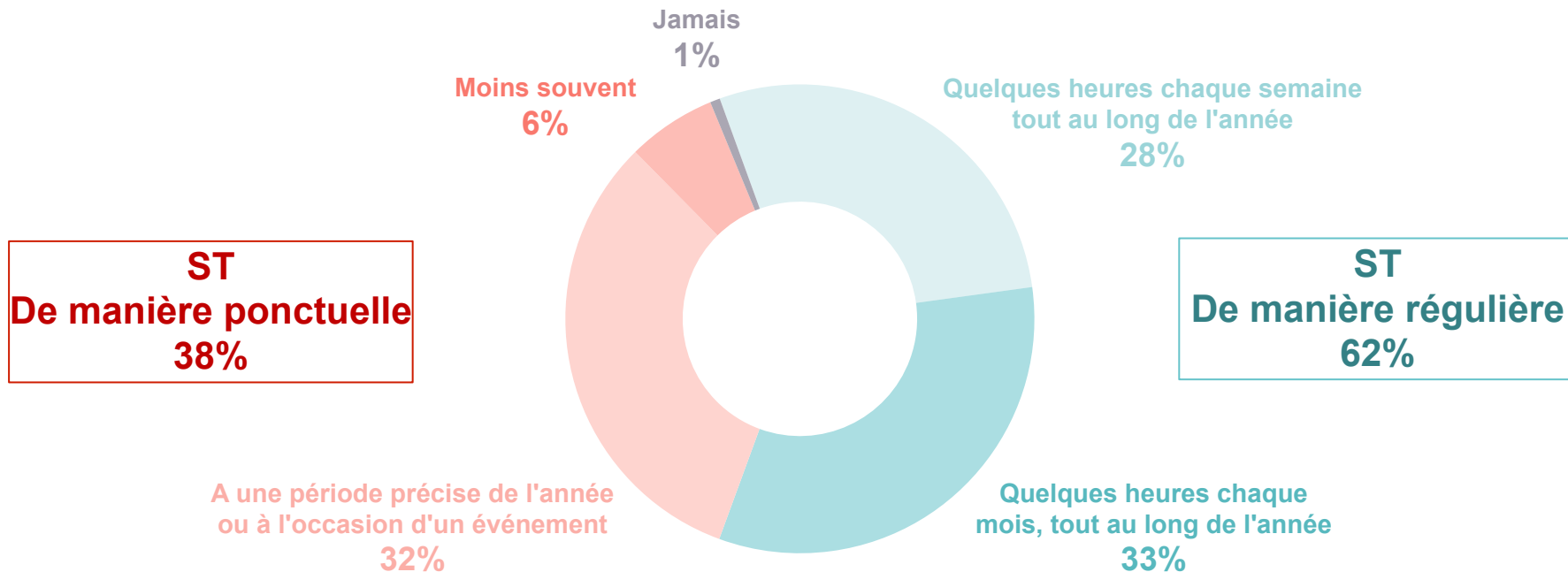
++ Bac +3 (50%)

++ Inactifs (13%)

- Oui, à une association (sport, culture, loisir, jeunesse, humanitaire, politique) ■ Non
- Oui, auprès de personnes en dehors du cadre familial
- Oui, à une organisation politique, religieuse, syndicale, municipale

# DES JEUNES QUI S'ENGAGENT DE MANIÈRE RÉGULIÈRE TOUT AU LONG DE L'ANNÉE

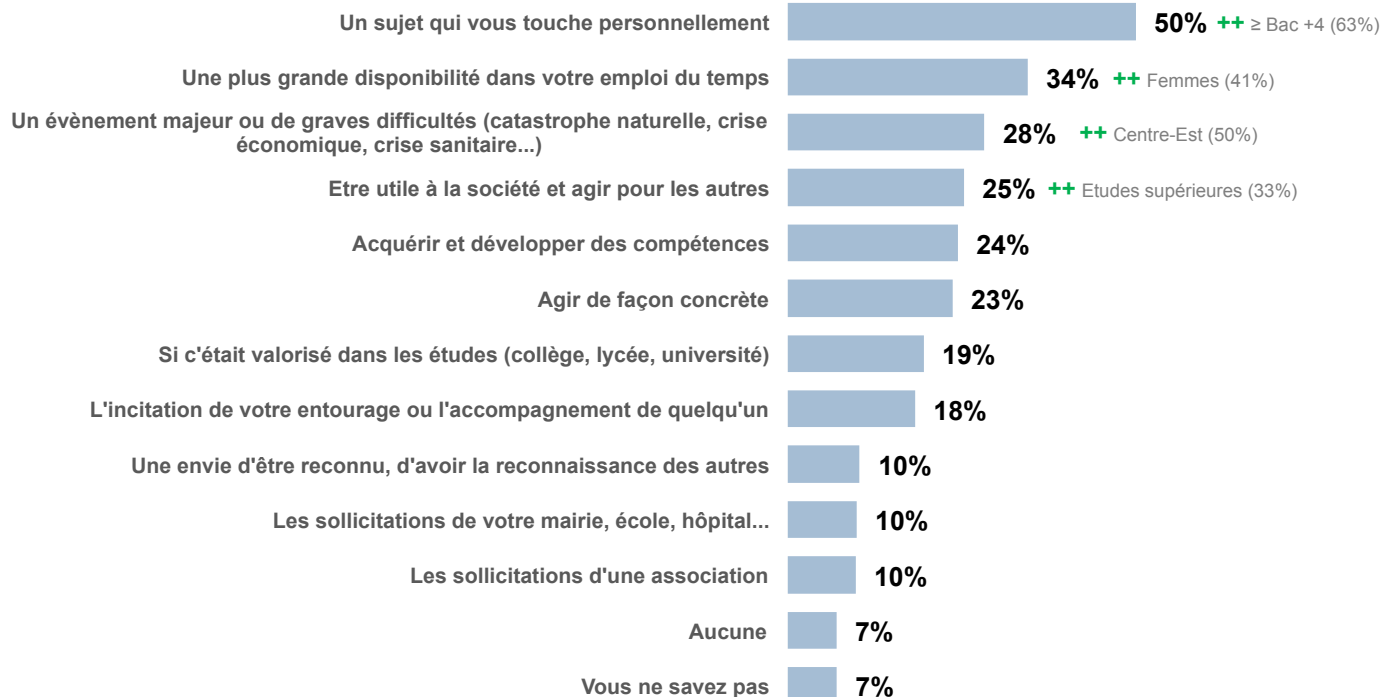
Base jeunes ayant travaillé dans une association ou une organisation au cours des 12 derniers mois : n=452





# UN ÉVÈNEMENT PERSONNEL ET UNE PLUS GRANDE DISPONIBILITÉ SONT LES PRINCIPALES RAISONS POUVANT AMENER LES JEUNES À S'ENGAGER BÉNÉVOLEMENT.

Base jeunes n'ayant pas travaillé dans une association, organisation ou autre au cours des 12 derniers mois : n=325



Q7. Quelles sont les raisons qui pourraient vous amener à vous engager bénévolement ? (plusieurs réponses possibles)



II

---

**POURQUOI S'ENGAGER  
AUJOURD'HUI DANS UNE  
ASSOCIATION?**

# DES JEUNES QUI SE DÉFINISSENT SURTOUT COMME VOLONTAIRE OU BÉNÉVOLE EN METTANT EN AVANT L'ENTRAIDE ET LA LIBERTÉ DE CHOIX.



Base jeunes ayant travaillé dans une association au cours des 12 derniers mois : n=390

**Militant**  
 Défendre ou exposer une cause, ses idées : 2%  
 Recruter : 1%

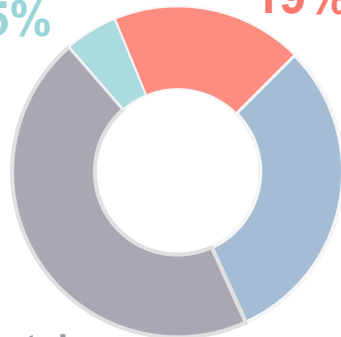
26 – 30 ans (9%) ++

**Militant**  
 5%

++ Femmes (23%)  
 -- Hommes (15%)

**Engagé**  
 19%

**Engagé**  
 Investissement : 7%  
 Défendre une cause, ses idées : 5%  
 Volontaire et disponible : 2%  
 Aider les autres : 1%  
 Responsabilité : 1%  
 Quelqu'un de confiance : 1%



**Volontaire**  
 45%

++ 15 – 17 ans (56%)  
 -- Etudes supérieures (40%)

**Volontaire**  
 Aider les autres / donner de son temps : 13%  
 Pas de contraintes / liberté de choix : 11%  
 Valeurs : 8%  
 Disponibilité : 5%  
 Envie - Plaisir : 4%  
 Reconnaissance : %  
 Aucune contrepartie financière : 1%  
 Plus libre qu'un bénévole : 1%

**Bénévole**  
 31%

**Bénévole**  
 Aider les autres / donner de son temps : 20%  
 Aucune contrepartie financière : 16%  
 Pas de contraintes / liberté de choix : 4%  
 Plaisir : 2%  
 Aide ponctuelle : 1%  
 Reconnaissance : 1%

Q31. Comment vous définissez-vous ?

Q32. Vous vous êtes défini comme [AFFICHER REPONSE Q31], qu'entendez-vous par ce terme ?

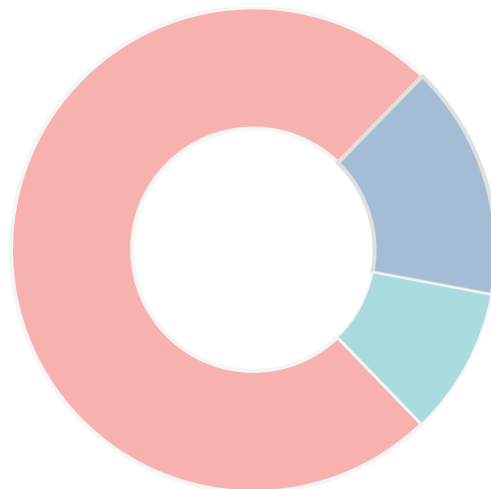
# LES JEUNES APPRÉCIENT PARTICIPER AUX ACTIONS DE TERRAIN, ÊTRE DANS LE CONCRET...



Base jeunes ayant travaillé dans une association au cours des 12 derniers mois : n=390

**Participer à des actions concrètes sur le terrain**  
**74%**

- ++ 15 – 17 ans (89%) / Bac (83%) / Inactifs (78%)
- 18 – 24 ans (69%) / Actifs (69%) / ≥ Bac +4 (62%)



**Etre dans la gestion et le pilotage du projet de l'association**  
**16%**

- ++ ≥ Bac +4 (25%) / 18 – 24 ans (21%)
- 15 – 17 ans (7%)

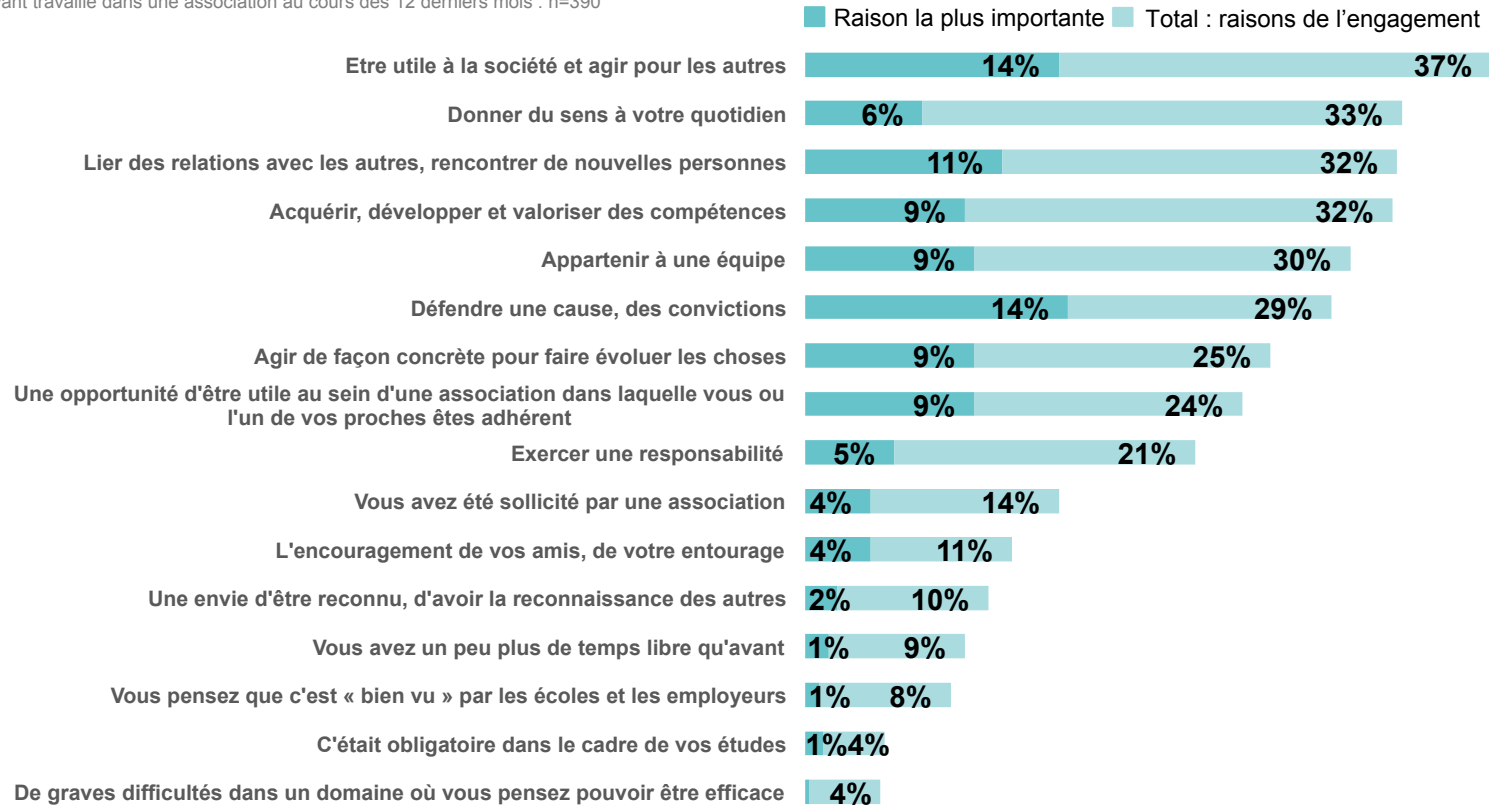
**Etre dans la gestion administrative de l'association**  
**10%**

- ++ Bac +2 (21%)
- Bac (3%)

# DÉFENDRE UNE CAUSE ET ÊTRE UTILE À LA SOCIÉTÉ SONT LES MOTIVATIONS PREMIÈRES LES PLUS CITÉES PAR LES JEUNES.



Base jeunes ayant travaillé dans une association au cours des 12 derniers mois : n=390



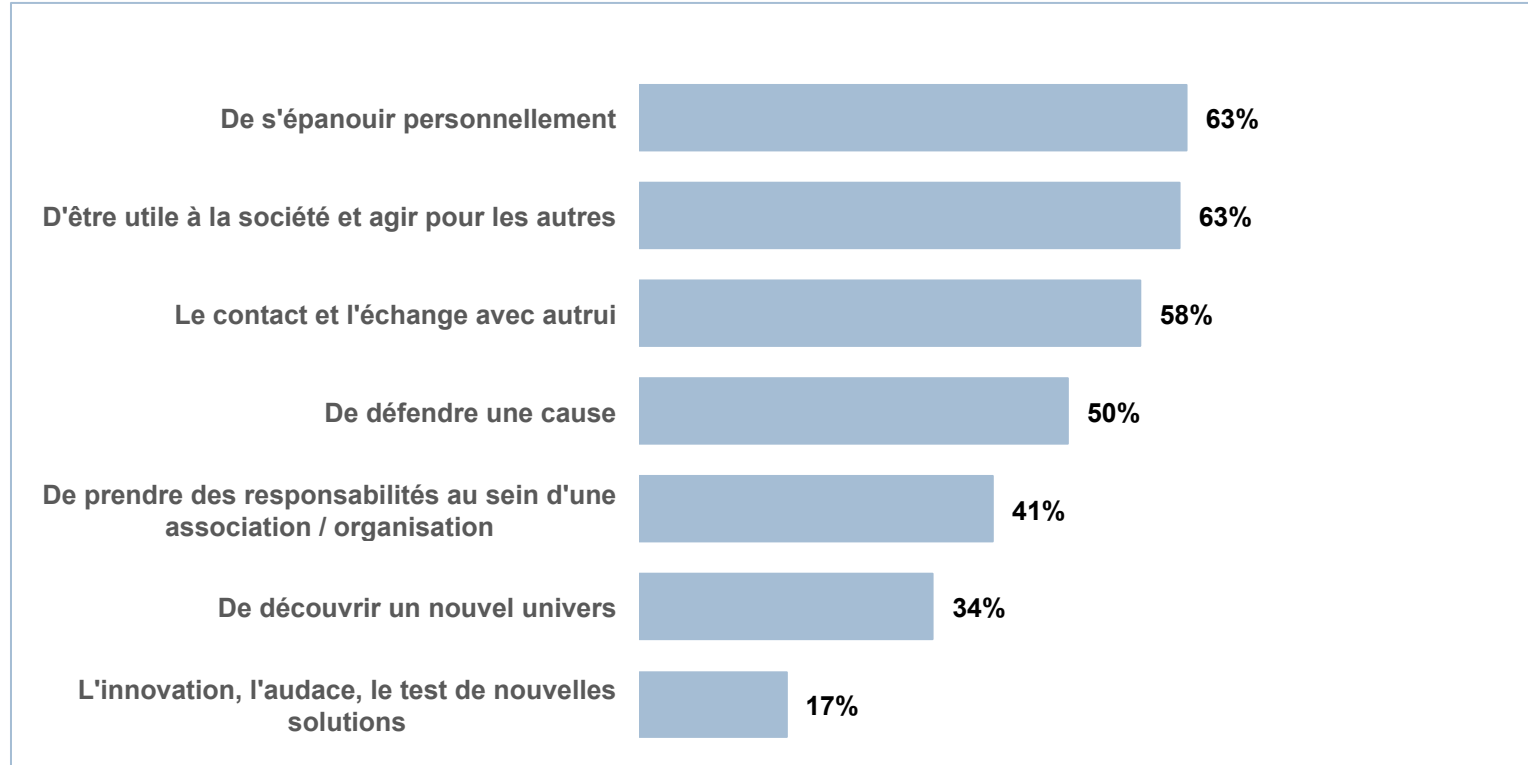
Q14. Quelles sont les raisons de votre engagement dans cette / ces associations ? (plusieurs réponses possibles)

Q15. Parmi les raisons que vous avez cochées, quelles sont les raisons les plus importantes ?

# L'ENGAGEMENT PERMET DE S'ÉPANOUIR EN AGISSANT POUR LES AUTRES, EN DÉFENDANT UNE CAUSE TOUT EN FAVORISANT L'ÉCHANGE AVEC AUTRUI.



Base jeunes ayant travaillé dans une association au cours des 12 derniers mois : n=390



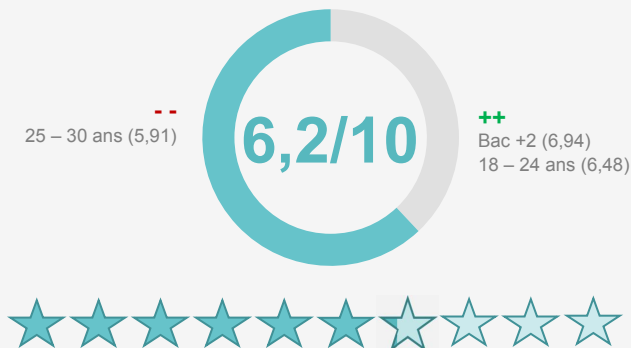
Q16. Pour vous, l'engagement permet :

# UN IMPACT MOYEN SELON LES JEUNES MAIS UNE RECOMMANDATION FORTE DE LEUR EXPÉRIENCE D'ENGAGEMENT.



Base jeunes ayant travaillé dans une association au cours des 12 derniers mois : n=390

## NOTE ATTRIBUÉE A L'IMPACT DE L'ACTION



## RECOMMANDATION DE L'EXPÉRIENCE D'ENGAGEMENT



Q34. Sur une échelle de 0 à 10, quelle note donneriez-vous à l'impact de votre action au niveau local / global ?

Q35. Sur une échelle de 0 à 10, dans quelle mesure recommanderiez-vous votre expérience de l'engagement à quelqu'un de votre entourage (famille, amis...)?



III

---

**ET L'ENGAGEMENT  
DANS UNE ASSOCIATION  
DEMAIN ? ...**

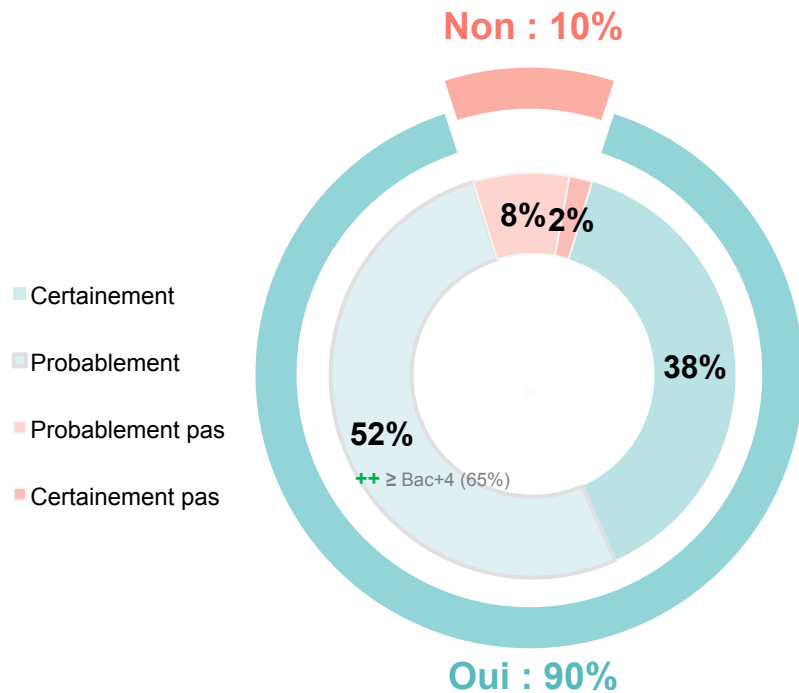


# UNE INTENTION FORTE DE CONTINUER SON ENGAGEMENT ET PRINCIPALEMENT DANS LA MÊME ASSOCIATION.



Base jeunes ayant travaillé dans une association au cours des 12 derniers mois : n=390

Base jeunes souhaitant continuer leur engagement : n=353



Dans la même association que celle actuelle **57%** -- 18 – 21 ans (44%)

Dans la même association mais aussi dans une autre association **30%** ++ 18 – 21 ans (41%)  
-- 22 – 25 ans (22%)

Dans une autre association que celle actuelle **11%**

Dans autre chose qu'une association (mairie, école, hôpital...), préciser **2%**

Q20. Avez-vous l'intention de continuer votre engagement bénévole ?

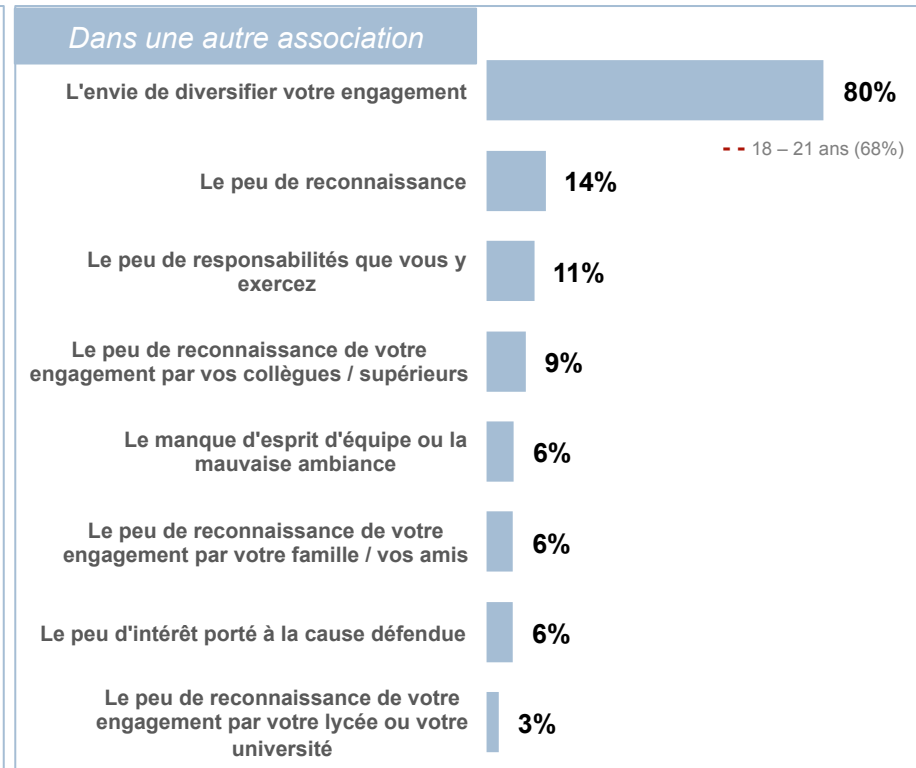
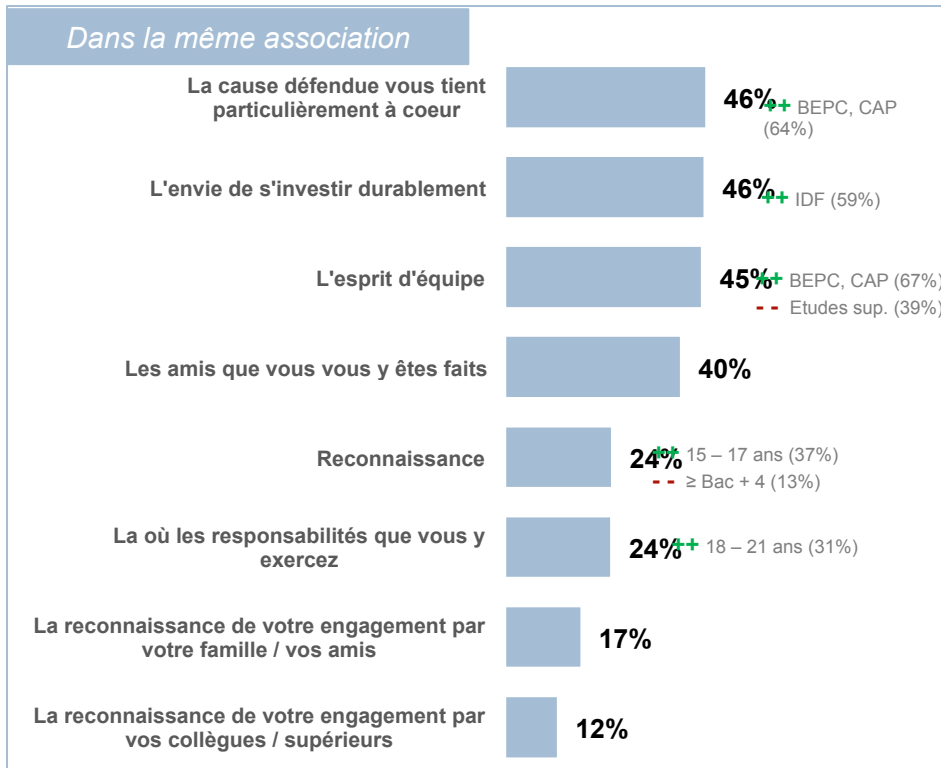
Q21. Vous souhaitez continuer votre engagement bénévole :

# L'ENVIE DE CHANGEMENT EST LA RAISON PRINCIPALE POUR LAQUELLE LES JEUNES CONTINUERAIENT LEUR ENGAGEMENT MAIS DANS UNE AUTRE ASSOCIATION.



Base jeunes souhaitant continuer leur engagement dans la même association : n=306

Base jeunes souhaitant continuer leur engagement dans une autre association : n=145



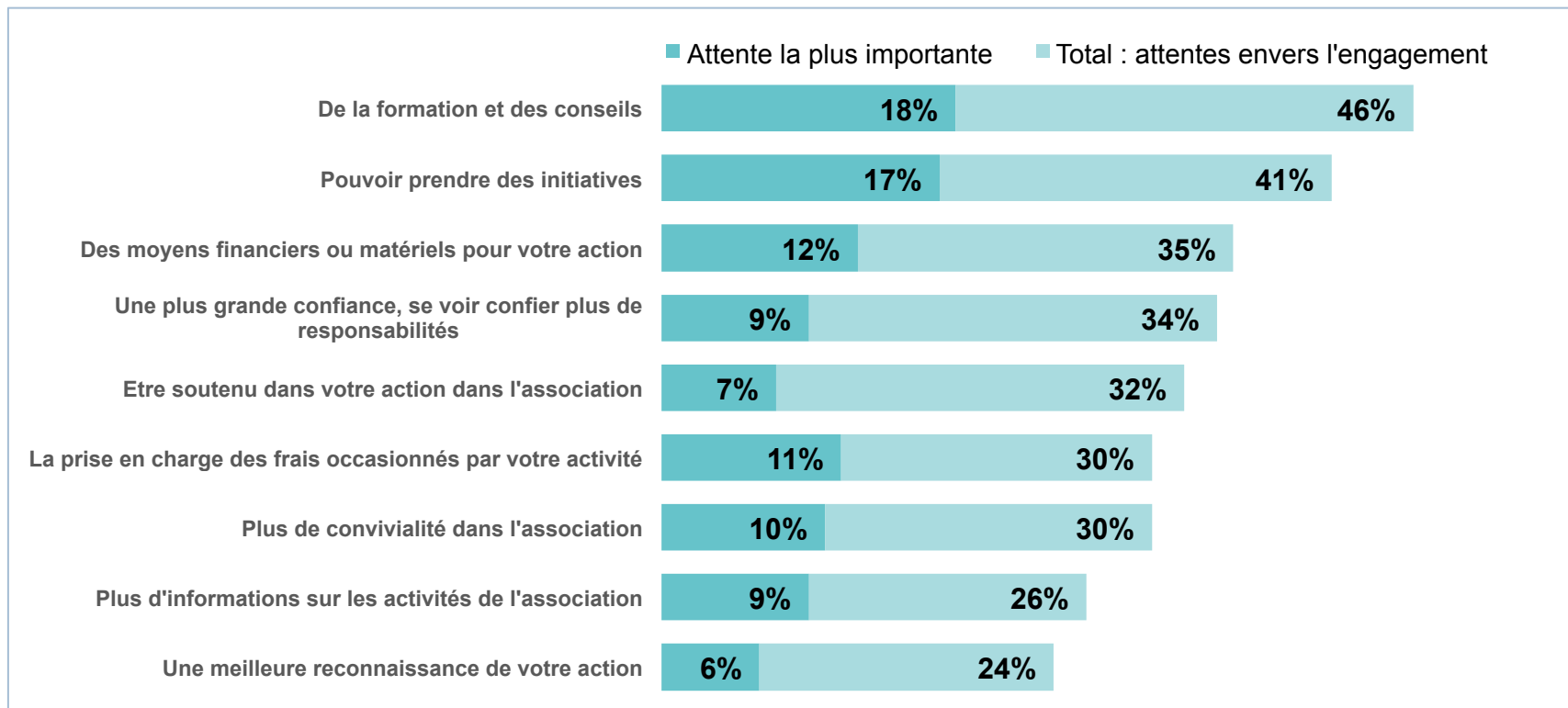
Q22. Quelles sont les raisons qui font envisager de continuer votre engagement bénévole dans la même association ? (plusieurs réponses possibles)

Q23. Quelles sont les raisons qui vous font envisager de continuer votre engagement bénévole dans une autre association ? (plusieurs réponses possibles)

# LES JEUNES RESTENT EN ATTENTE DE FORMATION ET D'UNE PLUS GRANDE LIBERTÉ D'ACTION (PRENDRE DES INITIATIVES).



Base jeunes ayant travaillé dans une association au cours des 12 derniers mois : n=390



Q26. Qu'attendriez-vous d'une association pour mieux vivre votre engagement ?



**IV**

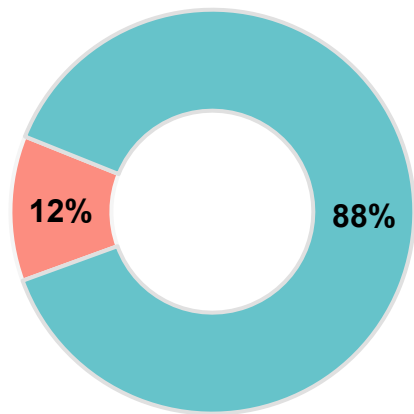
---

**FOCUS SUR  
LE SERVICE CIVIQUE**

# UNE NOTORIÉTÉ ÉLEVÉE DU SERVICE CIVIQUE CHEZ LES JEUNES.



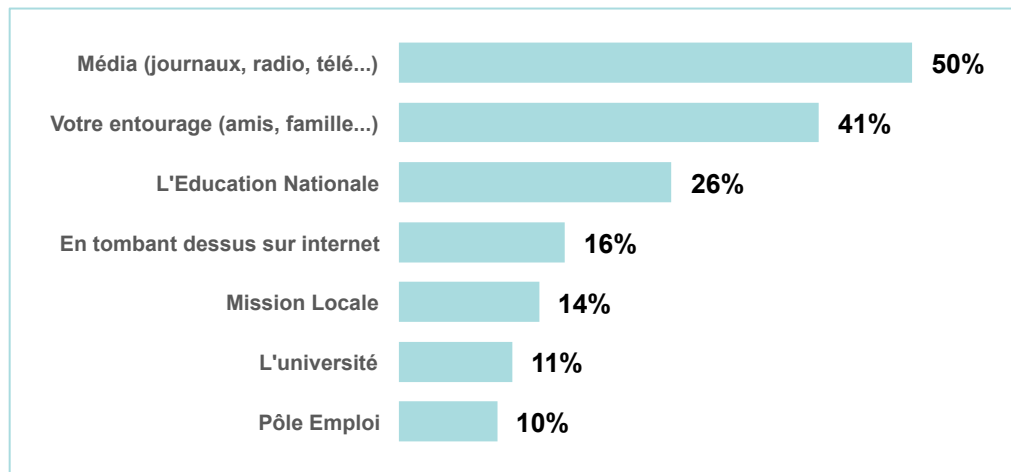
Base ensemble : n=1011



■ Non ■ Oui

++ ≥ Bac +4 (93%) | 18 – 24 ans (91%)

-- 15 – 17 ans (83%) | BEPC, BEP, CAP (83%) | Aucun diplôme (77%)



Q36. Avez-vous déjà entendu parler du service civique ?

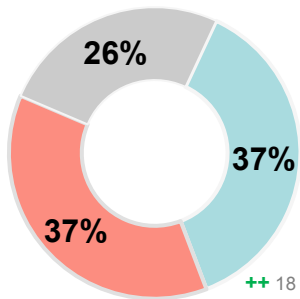
Q37. Par quel biais avez-vous entendu parler du service civique ? (plusieurs réponses possibles)

# UN PEU PLUS D'UN JEUNE SUR TROIS SE DÉCLARE PRÊT À S'ENGAGER POUR UN SERVICE CIVIQUE.

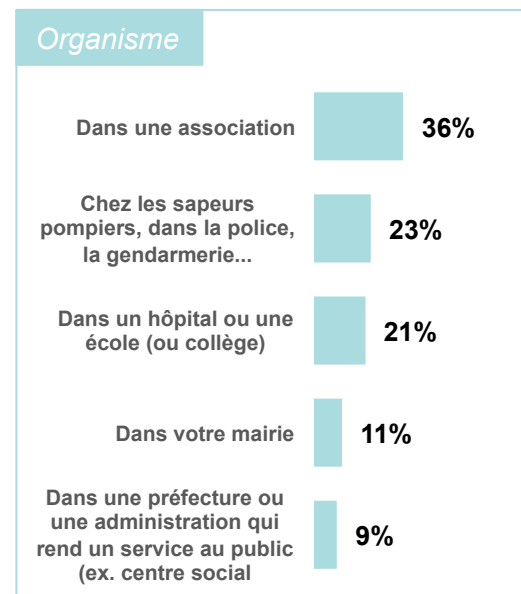
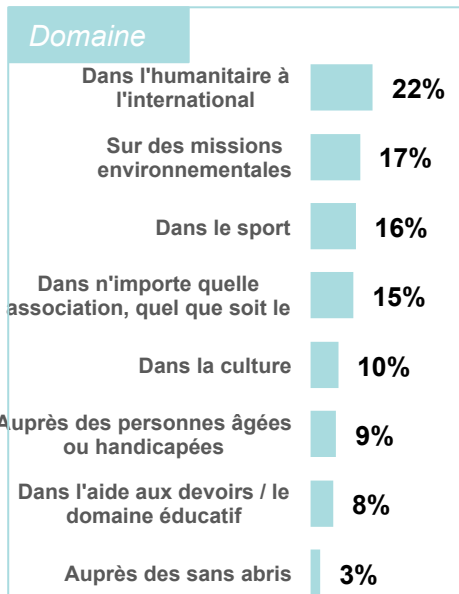


Base ensemble : n=1011

Oui Non Vous ne savez pas



++ 18 – 24 ans (42%) / Inactifs (41%) /  
 -- 25 – 30 ans (31%) / Actifs (30%) / ≥ Bac +4 (28%)



Q39. Seriez-vous prêt à vous engager pour un service civique ?

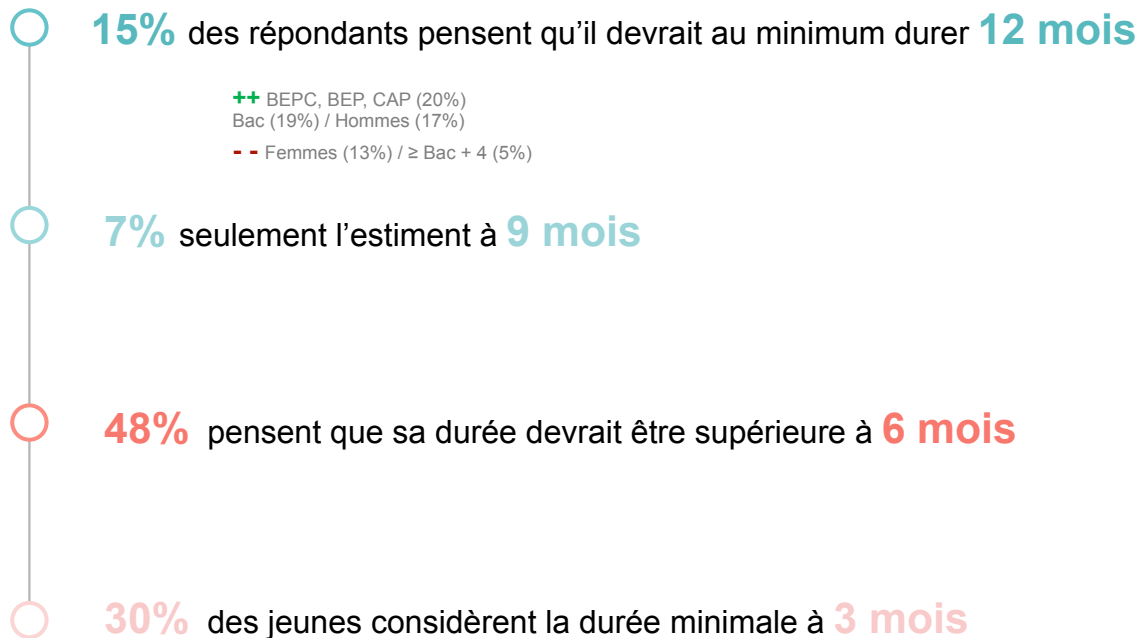
Q40. Dans quel domaine aimeriez-vous faire un service civique ?

Q41. Où préféreriez-vous faire votre service civique ?



Base ensemble : n=1011

**POUR PRÈS D'UN  
JEUNE SUR DEUX, 6  
MOIS REPRÉSENTE  
LA DURÉE MINIMALE  
POUR UN SERVICE  
CIVIQUE.**



Q43. Quelle durée vous semble la durée minimale pour avoir le sentiment de réaliser une mission utile ?



# UN SERVICE CIVIQUE QUI REGROUPE DES NOTIONS D'ENGAGEMENT (ÊTRE UTILE À LA SOCIÉTÉ, S'ENGAGER...) ET D'INSERTION PROFESSIONNELLE.

Base ensemble : n=1011



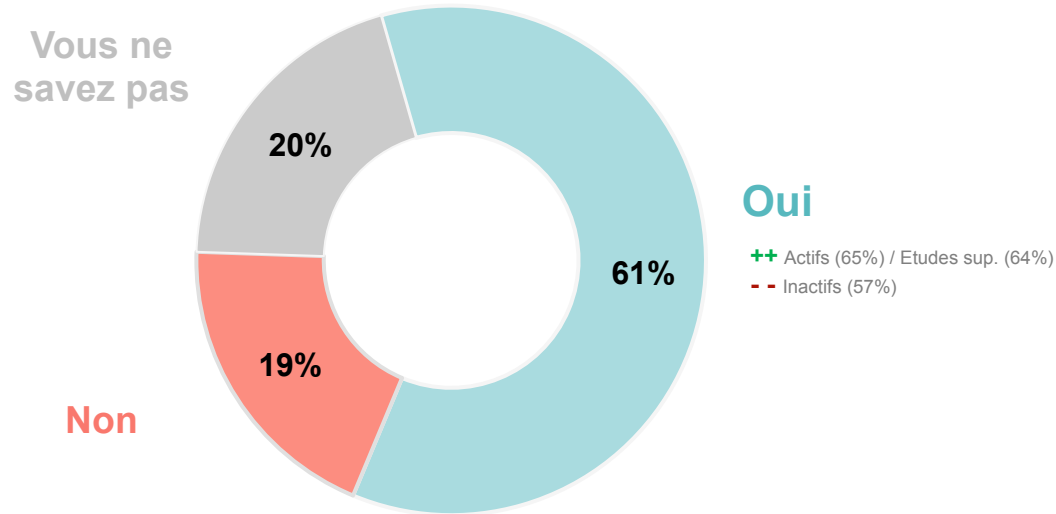
Q42. Pour vous, le service civique c'est avant tout?



# LE SERVICE CIVIQUE : UN MOYEN DE RENFORCER LA COHÉSION SOCIALE POUR 6 JEUNES SUR 10.



Base ensemble : n=1011



Q43bis. Pensez-vous que généraliser le Service Civique serait un bon moyen de renforcer la cohésion nationale ?

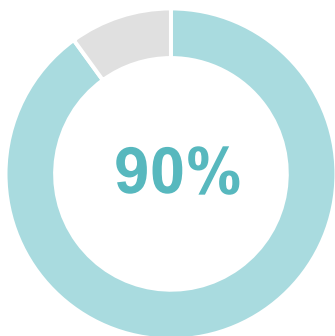
# UN SERVICE CIVIQUE QUI DOIT S'ÉTENDRE À TOUS LES JEUNES TOUT EN RESTANT SUR LA BASE DU VOLONTARIAT.



Base ensemble : n=1011

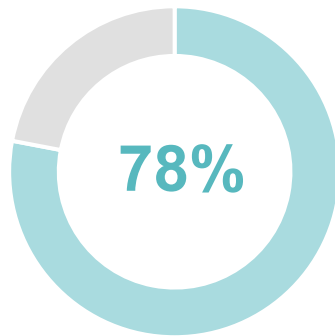
## Le service civique doit :

Etre proposé à tous les jeunes



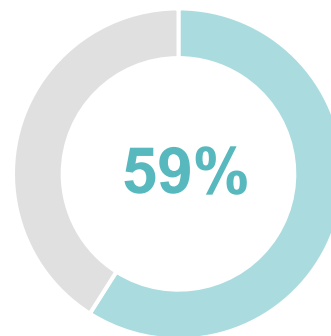
++ Actifs (93%)  
Etudes sup. (92%)  
-- Inactifs (87%)  
BEPC, BEP, CAP (85%)

Etre encouragé et rester sur la base du volontariat



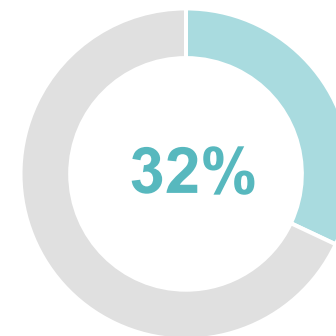
++ Femmes (80%)  
-- Hommes (75%)

Devenir une étape incontournable du parcours de vie et d'éducation de tous les jeunes



++ 25 – 30 ans (63%)

Etre obligatoire pour tous les jeunes



++ 25 – 30 ans (37%)  
Actifs (36%)  
-- Inactifs (28%)

■ Oui ■ Non

Q46. Pour finir, que pensez-vous du service civique ?

# MERCI

---

**CSA** CONSUMER  
SCIENCE &  
ANALYTICS



**AFEV** \*\*