

LE DOMICILE, UN ENJEU CITOYEN ?

À l'attention de Anne-Adélaïde Séguy

Vos contacts:

Julie GAILLOT

Pôle Society – *Directrice Adjointe*

01 57 00 59 06 – julie.gaillot@csa.eu

SOMMAIRE

MÉTHODOLOGIE

I

LE DOMICILE DES FRANÇAIS, UN ESPACE PRIVÉ, LIEU DE L'INTIMITÉ

II

LE DOMICILE, UN ESPACE DE VIE

III

LE DOMICILE, UN ESPACE D'ACTIVITÉ ÉCONOMIQUE

IV

LE DOMICILE, UN ESPACE CITOYEN

V

L'AVENIR DU DOMICILE, UN ENJEU DE SOCIÉTÉ



MÉTHODOLOGIE

MÉTHODOLOGIE



MODE DE RECEUILL

Questionnaire auto-administré
en ligne sur panel



DATES DE TERRAIN



CIBLE INTERROGÉE

Échantillon de
2 001 personnes représentatif de la population
française âgée de 18 ans et plus,
constitué d'après la méthode des quotas
(sexe, âge, CSP, région, catégorie d'agglomération).

An aerial photograph of a city, likely Paris, showing a dense urban landscape with numerous buildings and streets. A semi-transparent white rectangular box is overlaid on the center of the image, containing text and a horizontal line.

I

**LE DOMICILE DES FRANÇAIS,
UN ESPACE PRIVÉ,
LIEU DE L'INTIMITÉ**

LE DOMICILE, UN COCON...



Plutôt ouvert,
d'échanges où les
personnes vont et
viennent
23%

Aux employeurs à domicile : **35%**

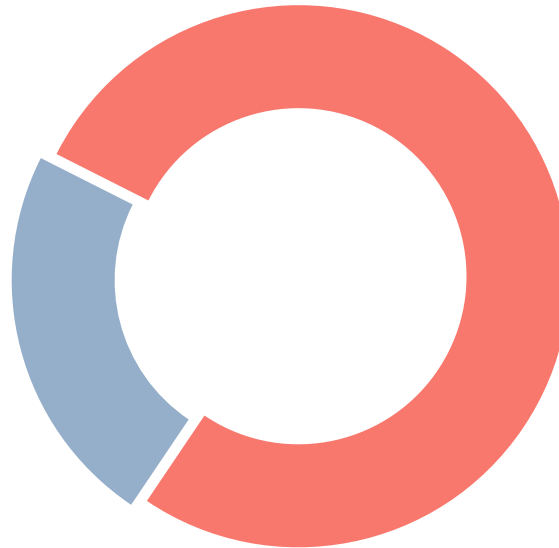
Ceux qui vivent avec d'autres

Personnes que leur famille : **35%**

Foyer avec

4 personnes ou plus : **27%**

Habitent dans une maison individuelle : **25%**



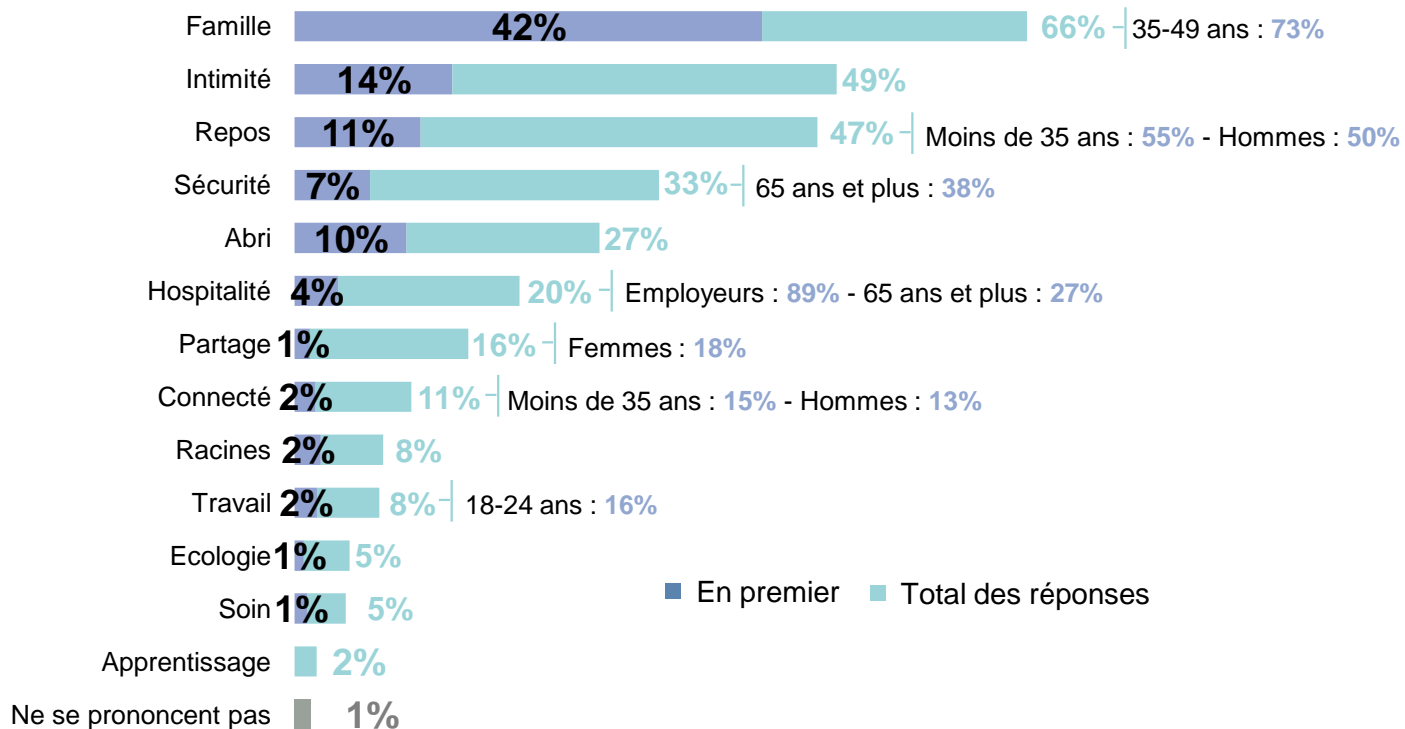
Plutôt fermé, un endroit que
vous partagez avec votre
famille, vos proches
77%



Habitent dans un
Habitat collectif : **81%**
Ile de France : **80%**

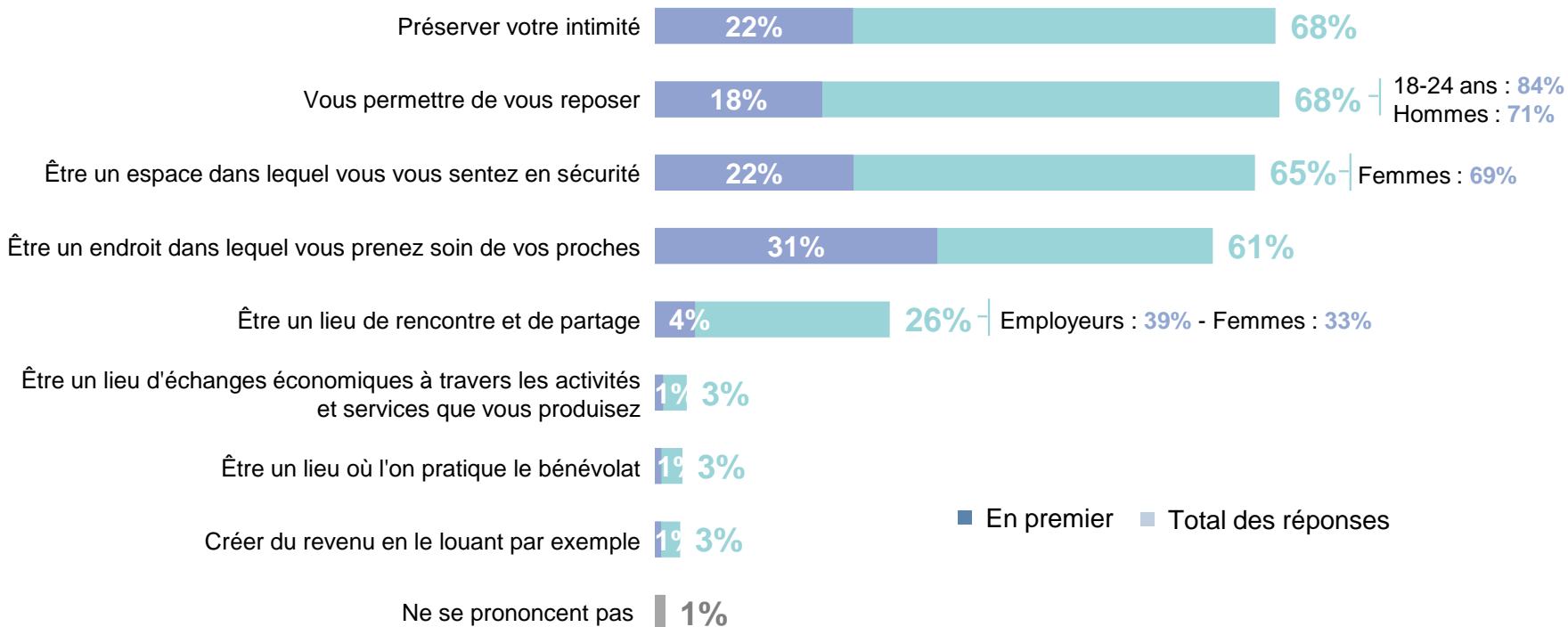
Q19. Pour vous personnellement, votre domicile, c'est un lieu...?
Base totale (2001 individus)

...QUE LES FRANÇAIS ASSOCIENT AVANT TOUT À LA FAMILLE



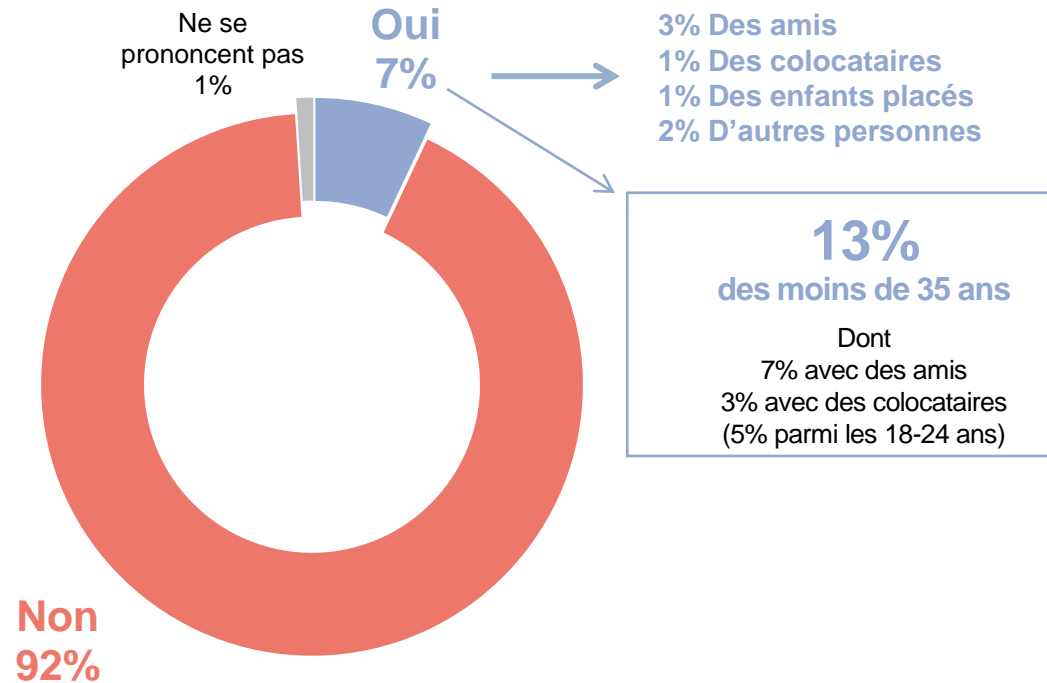
Q1. Parmi les mots suivants, quels sont ceux que vous associez à votre domicile ? En premier ? En deuxième ? En troisième ?
Base totale (2001 individus)

... ET DONT LA FONCTION PRINCIPALE EST DE PRÉSERVER L'INTIMITÉ, POUR SE REPOSER EN SÉCURITÉ AVEC SES PROCHES



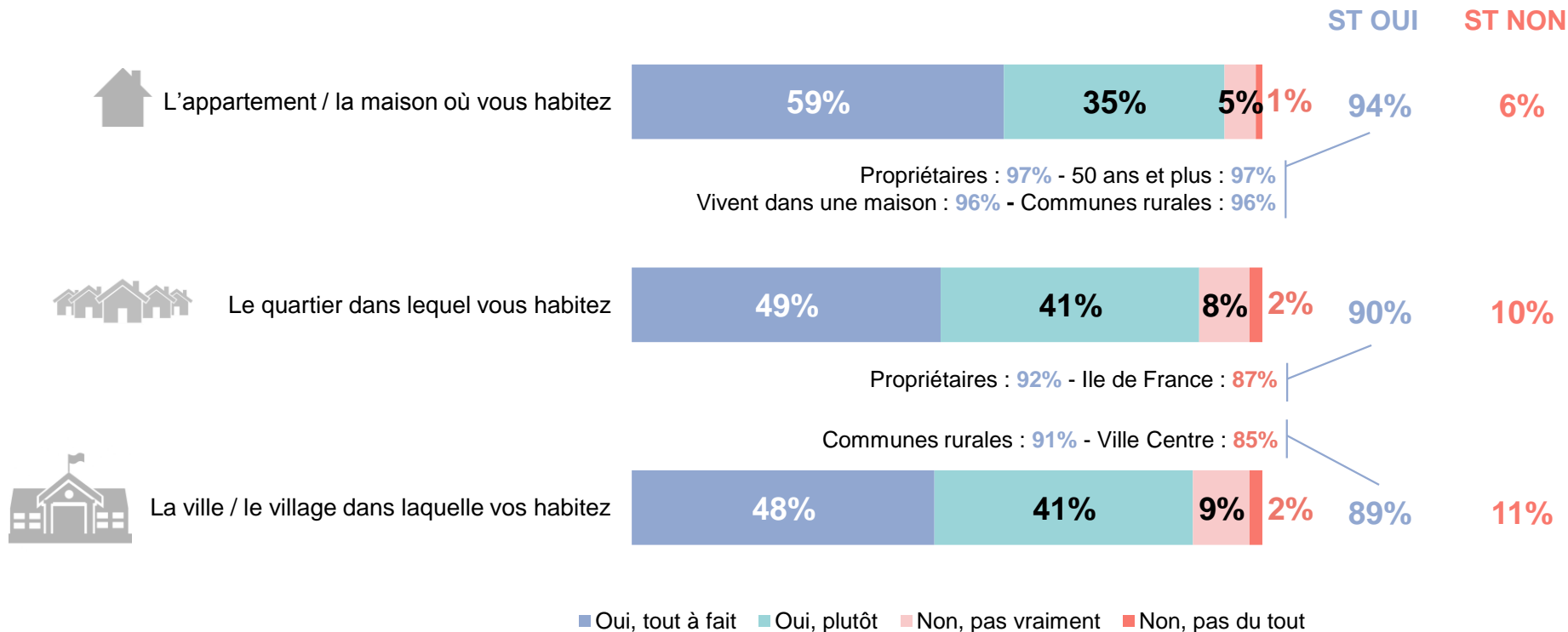
Q2. Pour vous personnellement, quelle est la fonction prioritaire de votre domicile ? En première ? En deuxième ? En troisième ?
Base totale (2001 individus)

D'AILLEURS PRESQUE TOUS LES FRANÇAIS VIVENT UNIQUEMENT AVEC DES MEMBRES DE LEUR FAMILLE À LEUR DOMICILE



Q3. En dehors des membres de votre famille, d'autres personnes vivent-elles au sein de votre domicile ?
Base totale (2001 individus)

MAIS SI LES FRANÇAIS SE SENTENT LE PLUS À L'AISE CHEZ EUX, ILS SE SENTENT AUSSI BIEN DANS LEUR QUARTIER ET LEUR VILLE



Q17. Est-ce que vous vous sentez bien dans... ?
 Base totale (2001 individus)

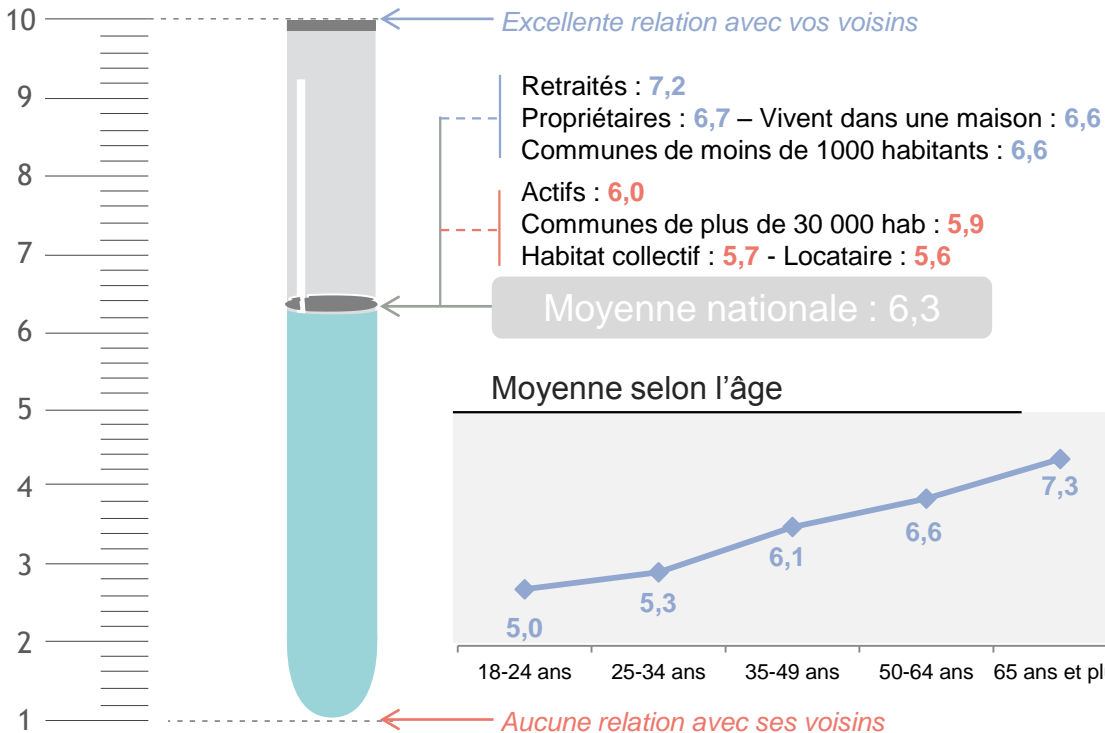
MÊME SI AU GLOBAL, LEURS RELATIONS AVEC LE VOISINAGE SONT ASSEZ TIÈDES



Notes de 8 à 10
39%

Notes de 5 à 7
40%

Notes de 1 à 4
21%



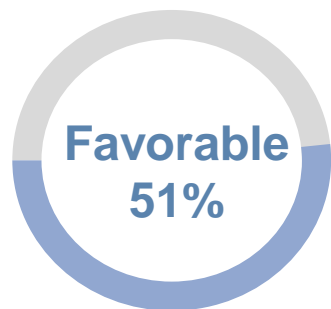
Q8. Sur une échelle de 1 à 10 où 1 signifie que vous n'avez aucune relation avec vos voisins et 10 que vous avez une excellente relation avec vos voisins, comment noteriez-vous votre relation avec votre voisinage ?
Base totale (2001 individus)



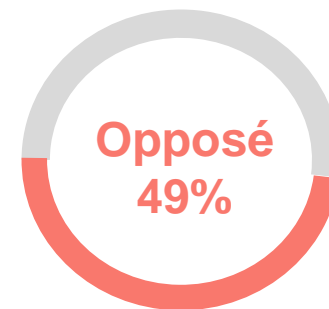
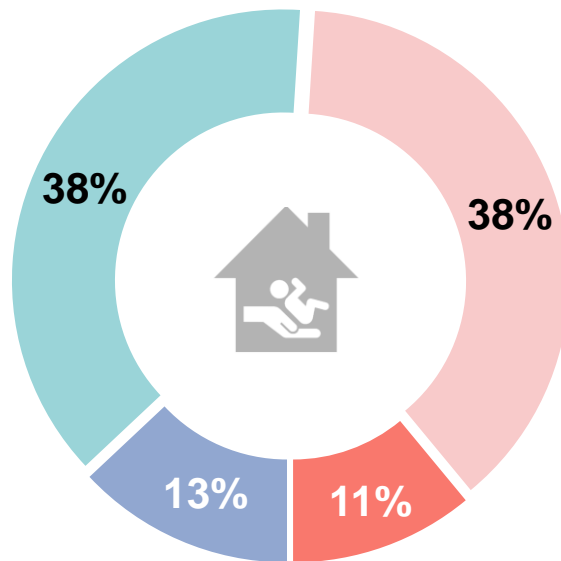
II

**LE DOMICILE,
ESPACE DE VIE...**

DONNER LA VIE À DOMICILE ? DES FRANÇAIS DIVISÉS!



Femmes de 25-34 ans : **64%**
25-34 ans : **61%**
Hommes : **53%**

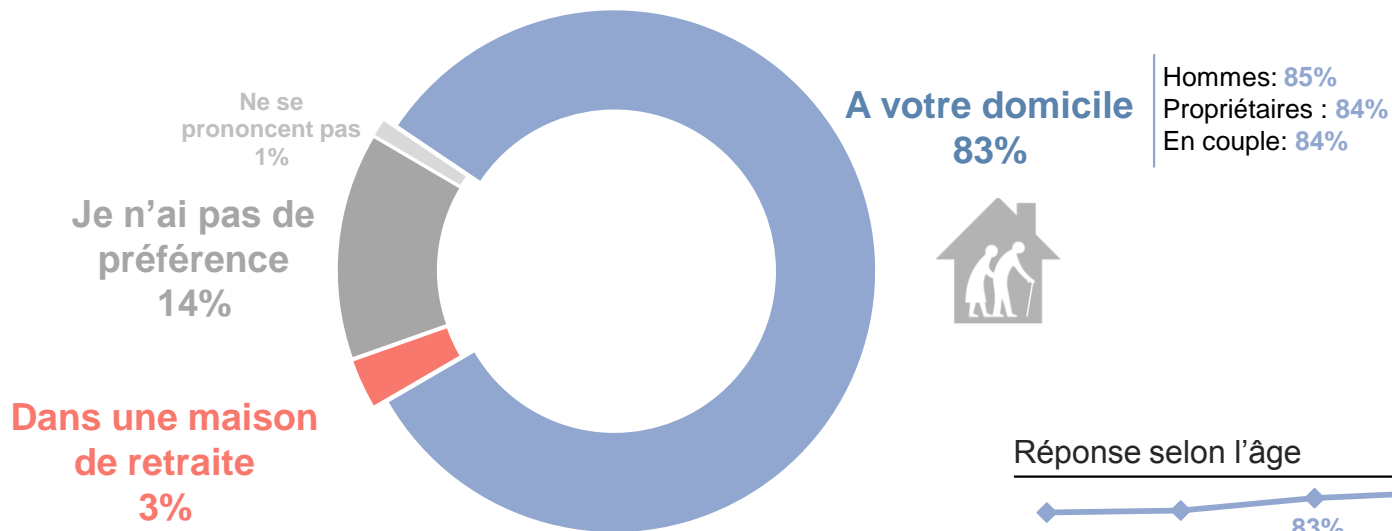


Femmes de 65 ans et plus : **70%**
65 ans et plus : **61%**
Femmes : **51%**

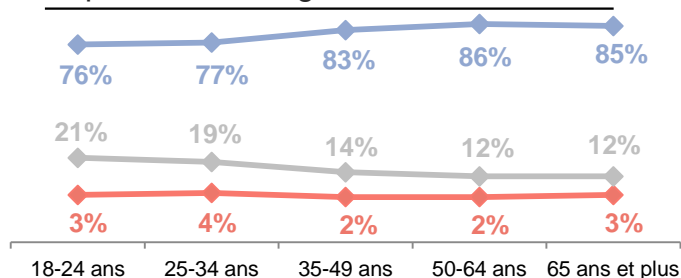
■ Tout à fait favorable ■ Plutôt favorable ■ Plutôt opposé ■ Tout à fait opposé

Q16. Vous personnellement, êtes-vous tout à fait favorable, plutôt favorable, plutôt opposé ou tout à fait opposé à ce que l'on facilite l'accouchement des femmes à domicile ?
Base totale (2001 individus)

EN REVANCHE, TOUS OU PRESQUE SOUHAITENT VIEILLIR À LEUR DOMICILE...



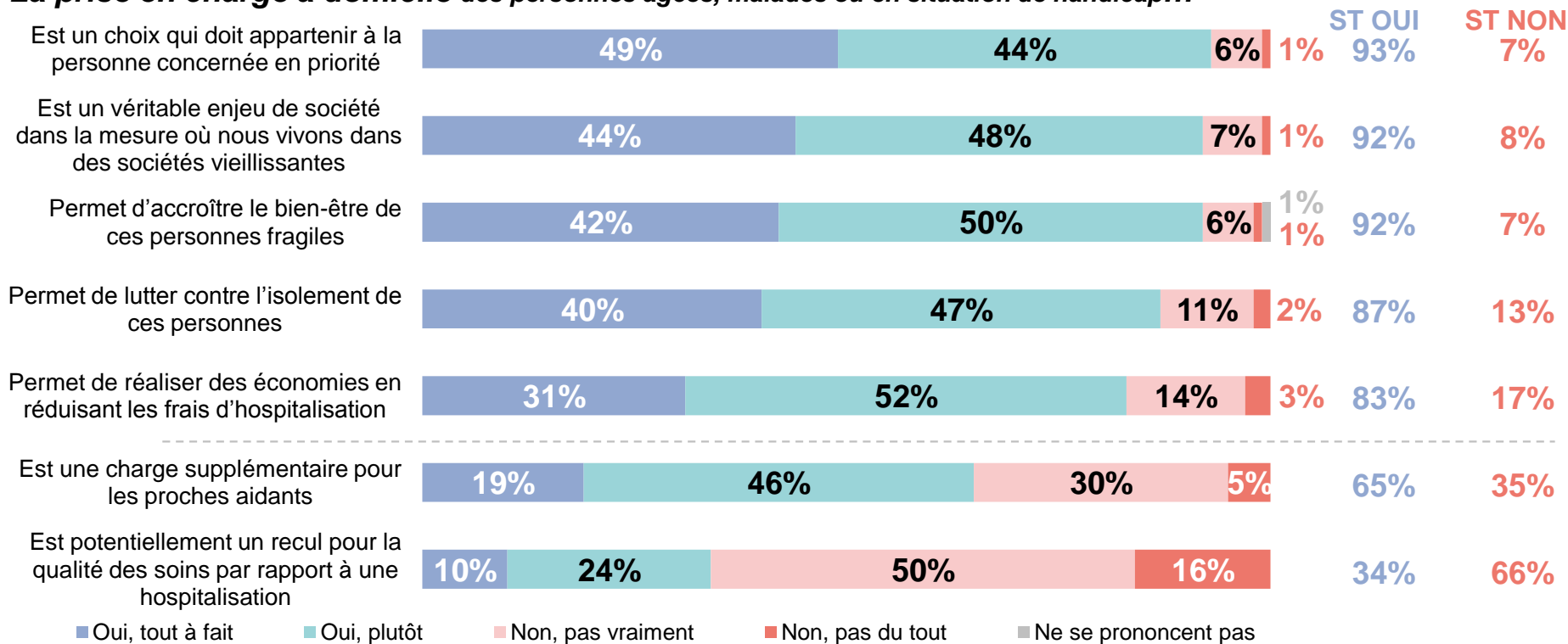
Réponse selon l'âge



Q15. Vous personnellement, souhaiteriez-vous plutôt vieillir...?
Base totale (2001 individus)

...RAISON POUR LAQUELLE LES FRANÇAIS SONT TRÈS FAVORABLES À LA PRISE EN CHARGE À DOMICILE

La prise en charge à domicile des personnes âgées, malades ou en situation de handicap...



Q14. D'après vous, la prise en charge à domicile des personnes âgées, malades ou en situation de handicap... ?

Base totale (2001 individus)



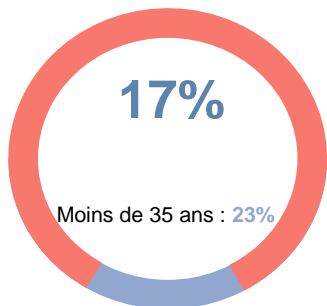
III

LE DOMICILE, UN ESPACE D'ACTIVITÉ ÉCONOMIQUE

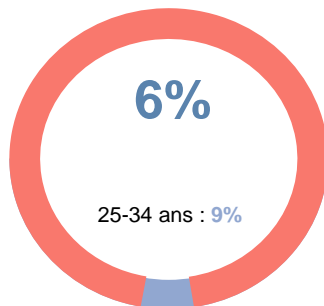
UN LIEU QU'1 FRANÇAIS SUR 5 A DÉJÀ ÉCHANGÉ OU LOUÉ

20% des Français ont déjà réalisé une de ces 3 pratiques

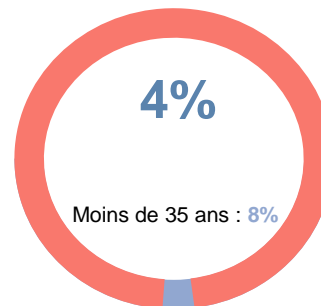
Employeurs : 36% - Cadres : 30% - Moins de 35 ans : 27% - Ile de France : 25%



Ont loué le logement
d'un particulier
pour des vacances
ou un week-end



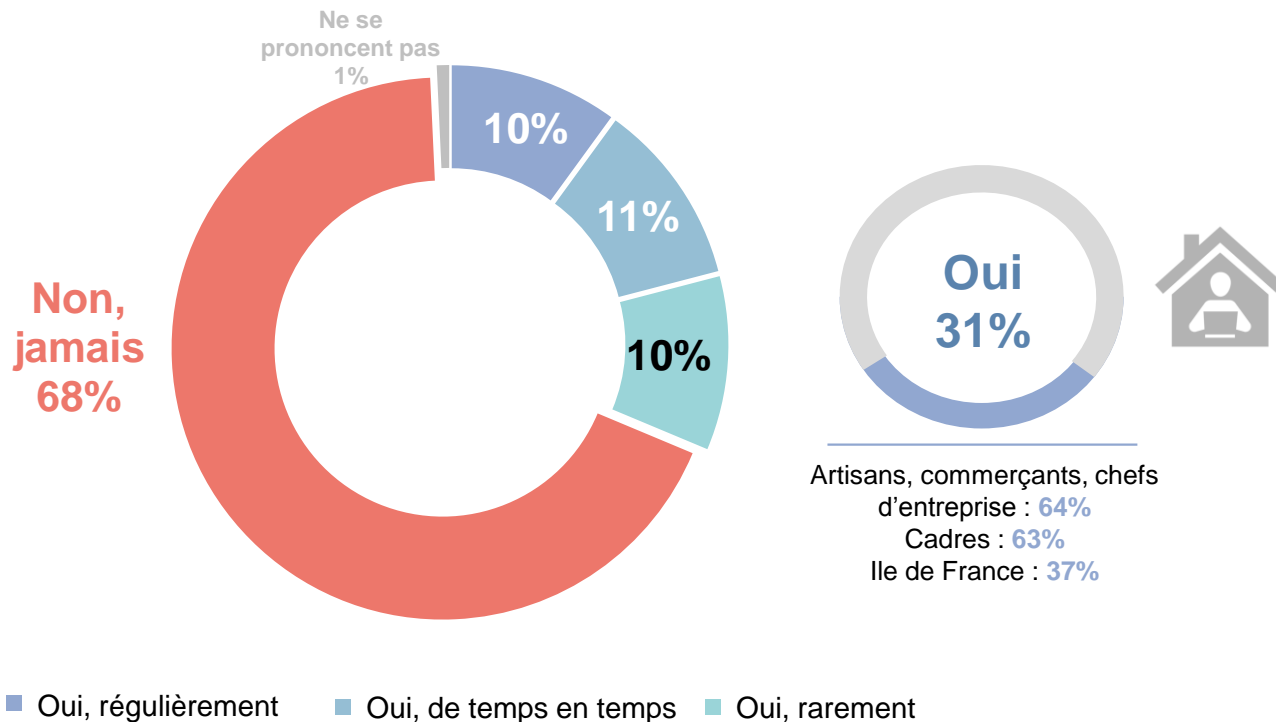
Ont échangé leur logement
avec un particulier
pour des vacances
ou un week-end



Ont loué leur logement
à un particulier
pour des vacances
ou un week-end

Q4. Avez-vous déjà...?
Base totale (2001 individus)

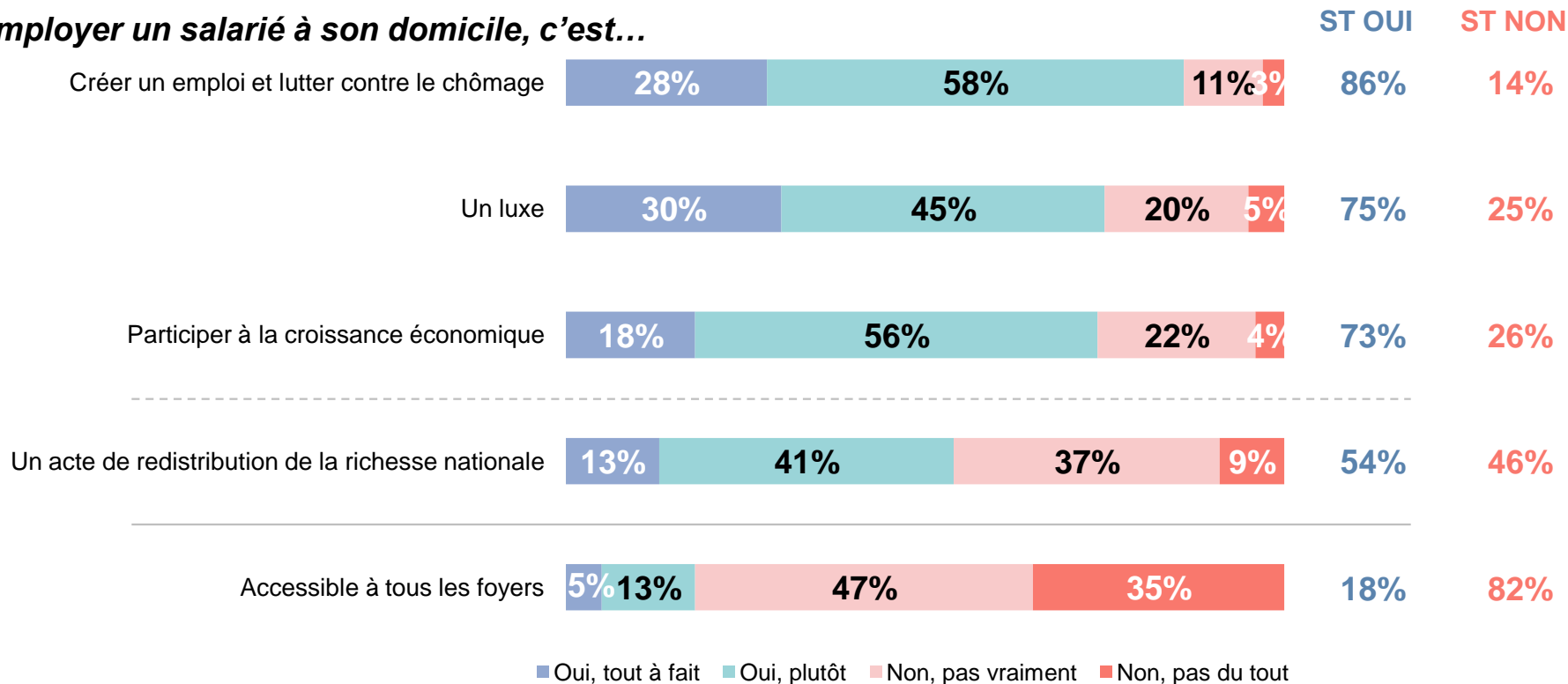
UN LIEU SUR LEQUEL UNE PART NON NÉGLIGEABLE D'ACTIFS TRAVAILLE



Q5. Vous personnellement, est-ce qu'il vous arrive d'être en télétravail, c'est-à-dire, ponctuellement de travailler de votre domicile ?
Base actifs (1222 individus)

EMPLOYER À DOMICILE, UNE ACTION ÉCONOMIQUE PERÇUE POSITIVEMENT MAIS QUI SEMBLE RÉSERVÉE À UNE MINORITÉ...

Employer un salarié à son domicile, c'est...



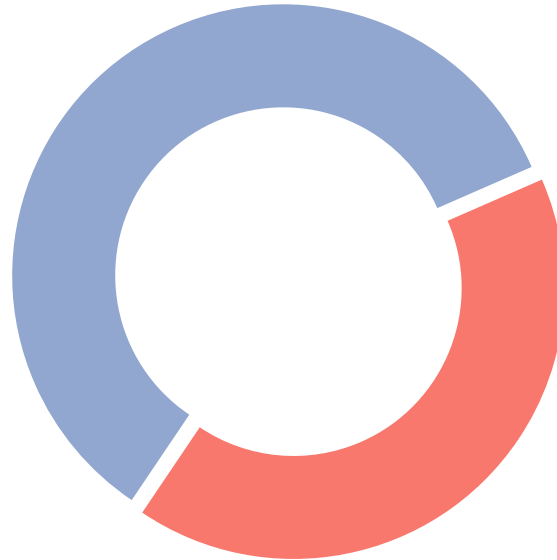
Q18. D'après vous, employer un salarié à son domicile (femme de ménage, garde d'enfants, assistantes de vie, soutien scolaire...), c'est...?
 Base totale (2001 individus)

...MÊME SI LES FRANÇAIS FONT MONTRE D'UN NIVEAU DE TOLÉRANCE ÉLEVÉ POUR LE TRAVAIL AU NOIR

*Ne pas déclarer un emploi à son domicile
ou déclarer moins d'heures de travail que la réalité...*

C'est compréhensible
59%

Moins de 35 ans: **65%**
Communes rurales: **64%**

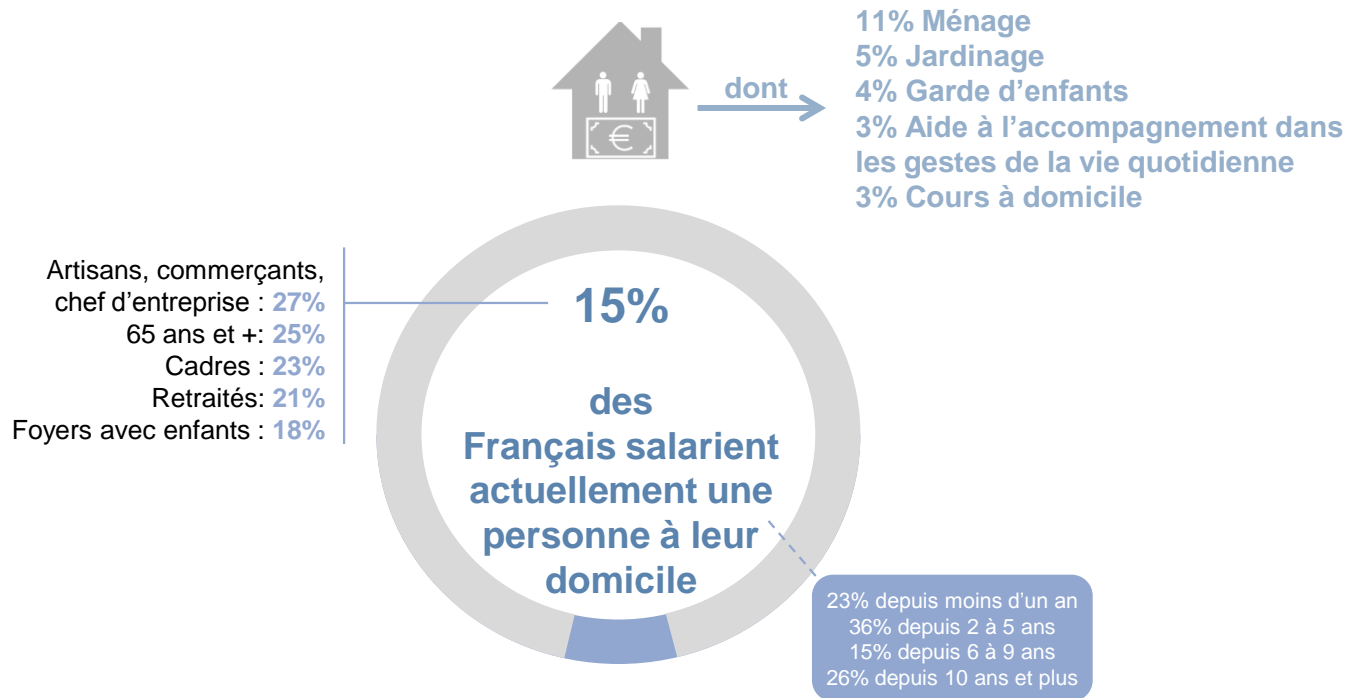


C'est choquant
41%

Employeurs : **51%**
65 ans et plus : **51%**
Ville-centre : **45%**

Q21. Ne pas déclarer un emploi à son domicile ou déclarer moins d'heures de travail que la réalité pour payer moins de cotisations salariales et patronales, d'après vous, est-ce...?
Base totale (2001 individus)

15% DES FRANÇAIS SALARIENT ACTUELLEMENT UNE PERSONNE POUR UNE ACTIVITÉ À SON DOMICILE (DÉCLARÉE OU NON)...

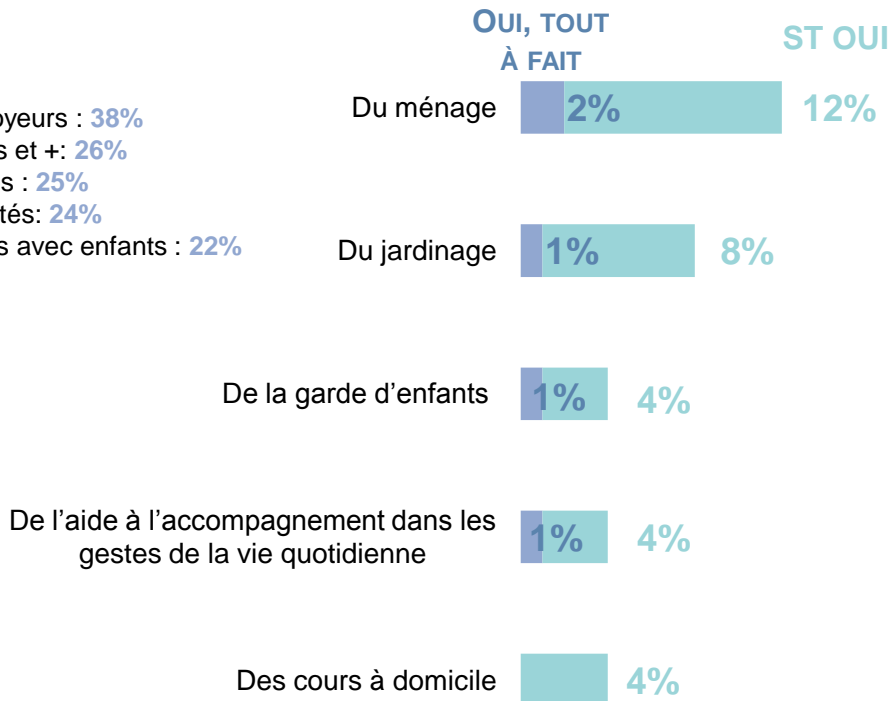


Q23. Avez-vous déjà salarié une personne à domicile pour l'une des activités suivantes ?
Base totale (2001 individus)

ET UNE PART ENCORE PLUS IMPORTANTE ENVISAGE AUSSI DE LE FAIRE AU COURS DES 12 PROCHAINS MOIS



Employeurs : 38%
65 ans et + : 26%
Cadres : 25%
Retraités : 24%
Foyers avec enfants : 22%



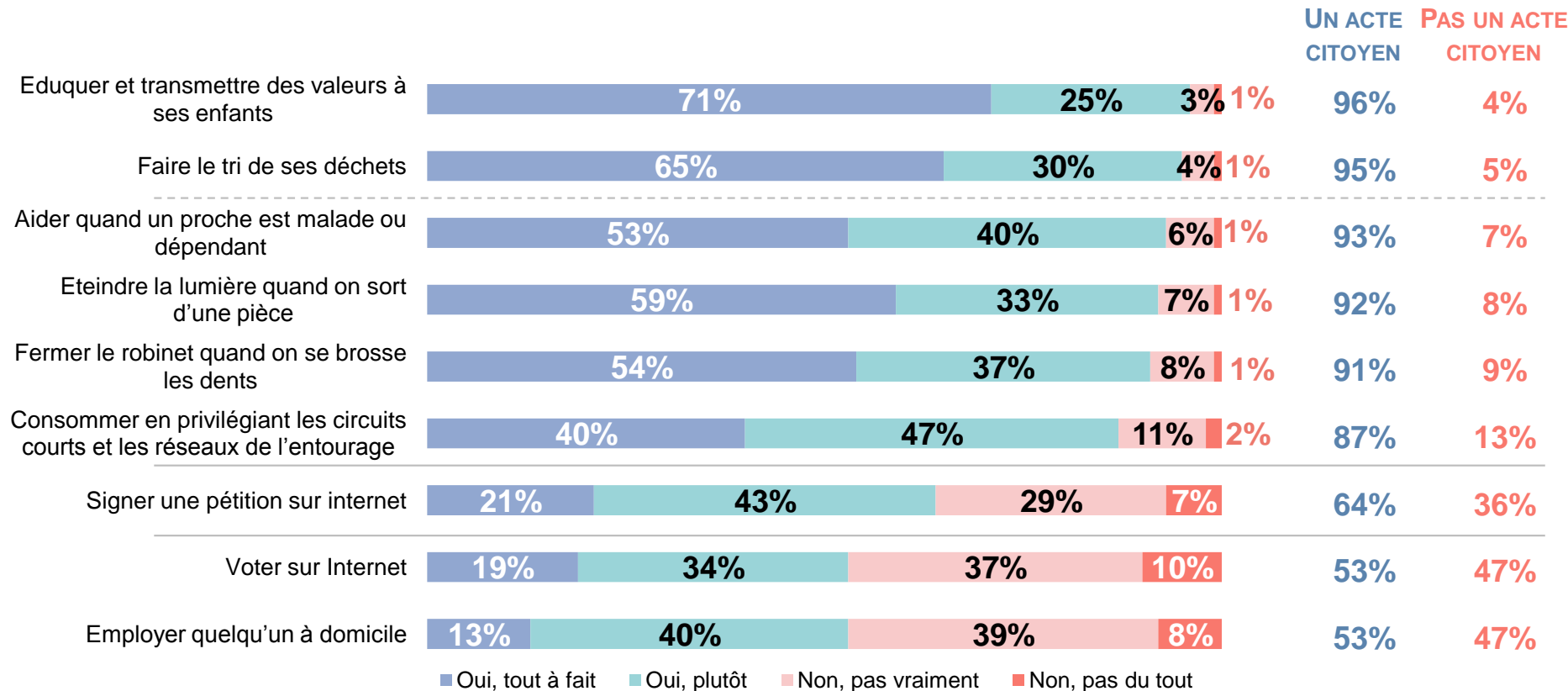
Q25. Envisagez-vous d'employer un salarié à domicile dans les 12 prochains mois pour faire... ?
Base totale (2001 individus)



IV

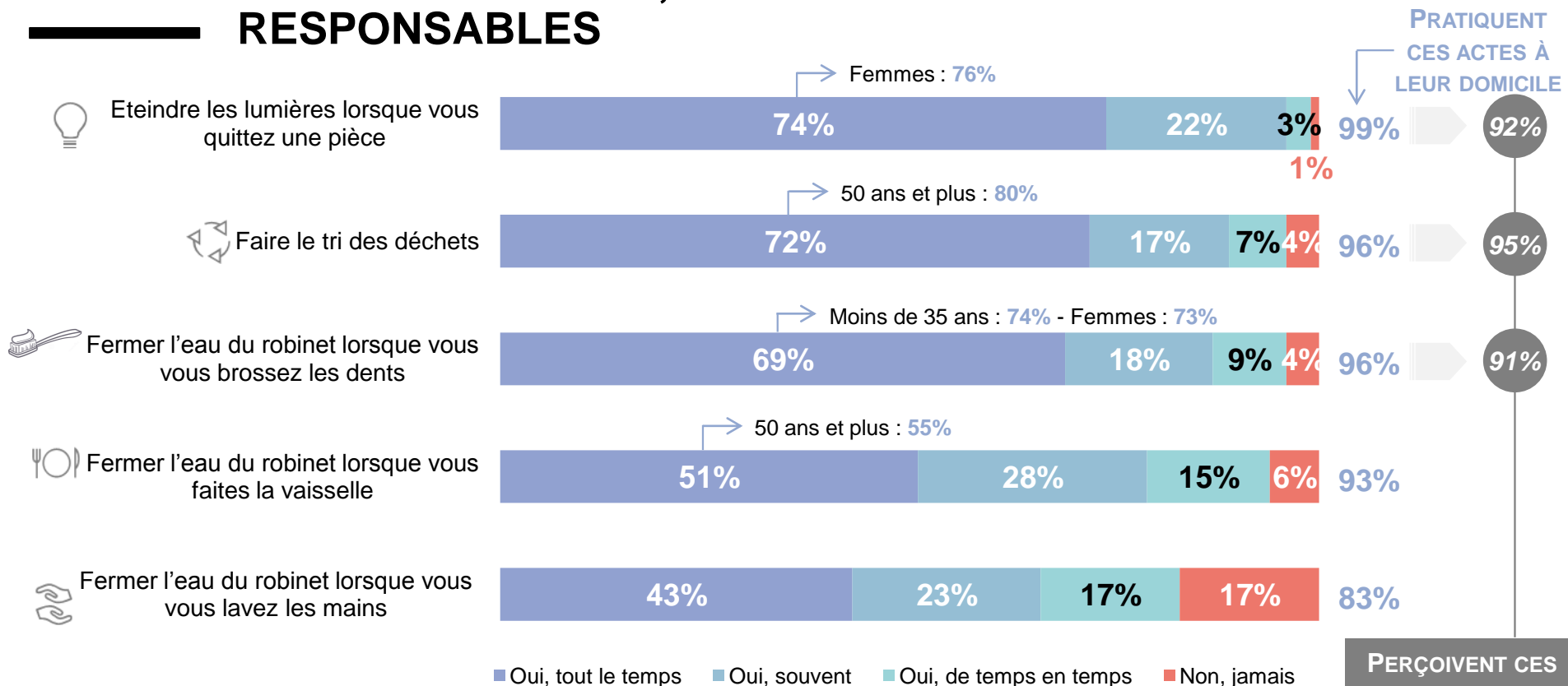
LE DOMICILE, UN ESPACE CITOYEN

UNE CITOYENNETÉ QUI SE VIT ET S'ÉPROUVE AU QUOTIDIEN DANS LA FAMILLE, L'ÉCOLOGIE... ET LA VIE POLITIQUE EN DERNIER



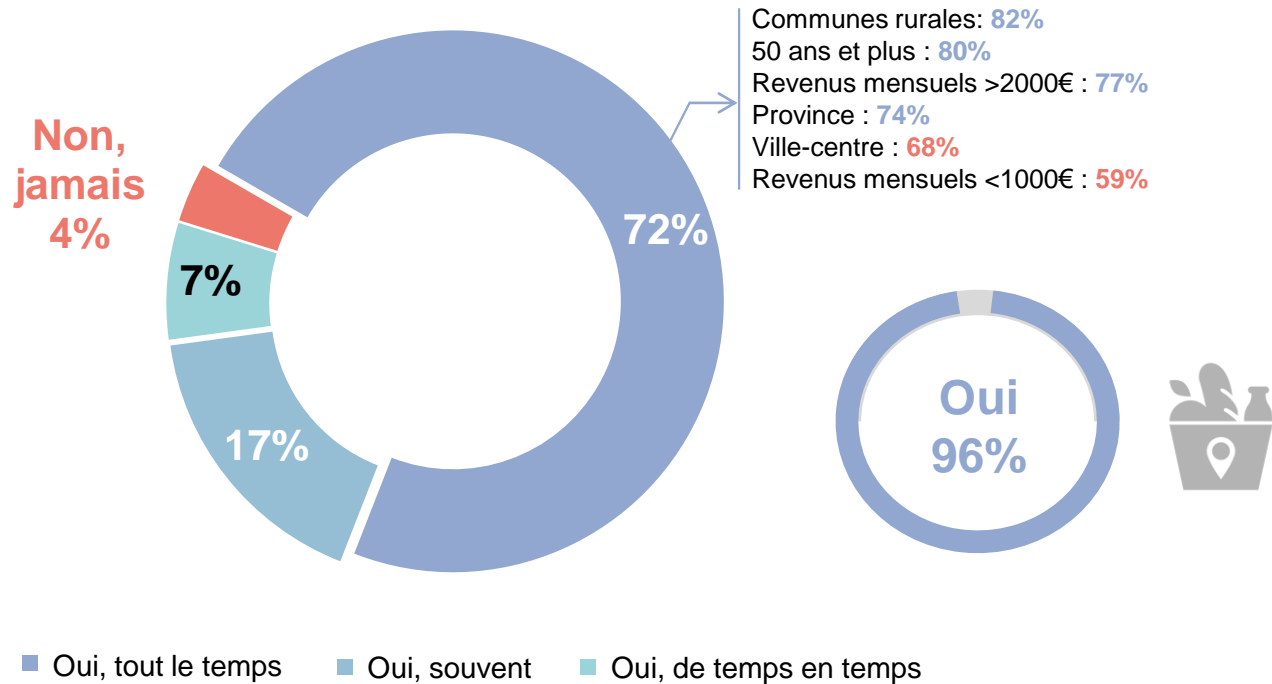
Q20. Pour chacun des comportements suivants, diriez-vous que c'est un acte citoyen ?
Base totale (2001 individus)

ET AUSSI CHEZ SOI, À TRAVERS DES GESTES SIMPLES MAIS RESPONSABLES



Q6. Pour chacun des gestes suivants, les pratiquez-vous à votre domicile ?
Base totale (2001 individus)

LA GRANDE MAJORITÉ DES FRANÇAIS PRIVILÉGIERAIENT TOUT LE TEMPS L'ÉCONOMIE LOCALE POUR LEUR ACHATS ALIMENTAIRES



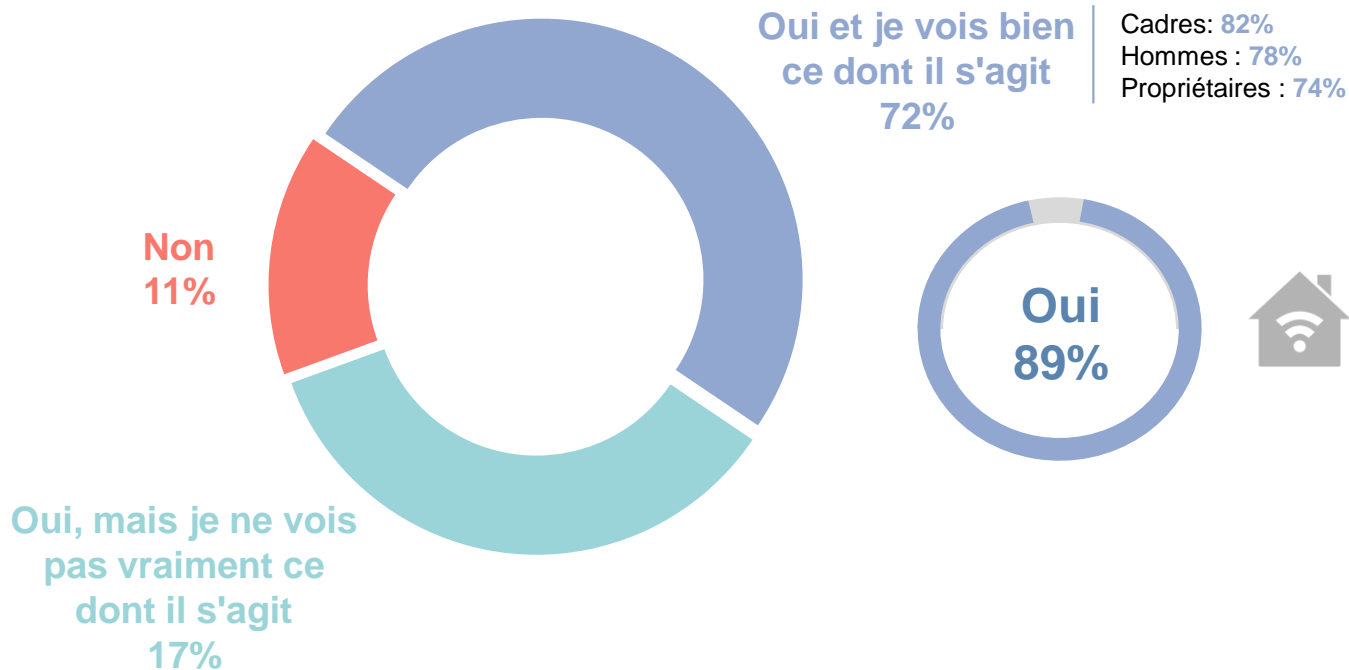
Q7. Quand vous achetez des produits d'alimentation, est-ce que vous privilégiez l'économie locale (achats regroupés auprès de producteurs locaux) ?
Base totale (2001 individus)



V

L'AVENIR DU DOMICILE, UN ENJEU DE SOCIÉTÉ

LES FRANÇAIS SONT MAJORITAIREMENT FAMILIERS AVEC LE CONCEPT DE « DOMICILE CONNECTÉ »



Q9. On entend souvent parler du domicile connecté ou « smart home ». On qualifie ainsi l'ensemble des objets connectés au sein d'une habitation permettant de la rendre plus « intelligente », comme par exemple des outils permettant de gérer votre chauffage ou votre éclairage à distance. Avez-vous déjà entendu parler du « domicile connecté » ?
Base totale (2001 individus)

LE CONCEPT SUSCITE UNE CERTAINE ENVIE MAIS CONNAÎT ÉGALEMENT QUELQUES DÉTRACTEURS

Le domicile connecté...



Fait envie



ST OUI

ST NON

1%

48%

51%

Moins de 35 ans : 56% - CSP+ : 54% - Hommes : 53% - Banlieue : 52%



Indiffère



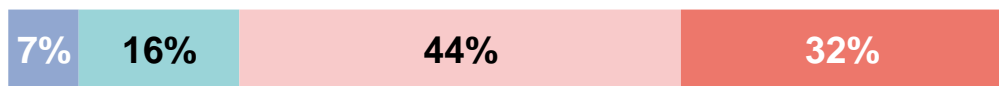
1%

44%

55%



Agace



1%

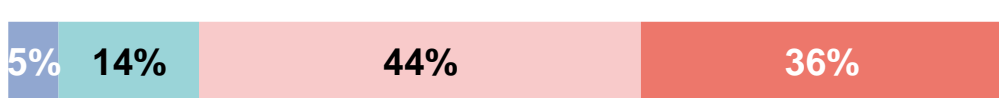
23%

76%

Moins de 35 ans : 31% - Elèves, étudiants : 30% - Locataires : 24% - Femmes : 22%



Fait peur



1%

19%

80%

■ Oui, tout à fait ■ Oui, plutôt ■ Non, pas vraiment ■ Non, pas du tout ■ Ne se prononcent pas

Q12. Vous personnellement, le domicile connecté, c'est quelque chose qui vous... ?
Base totale (2001 individus)

S'IL EST PERÇU COMME UN FACTEUR DE GAIN DE TEMPS, UN CERTAIN NOMBRE DE RISQUES SONT ÉGALEMENT POINTÉS

Le domicile connecté...

ST OUI ST NON



Est un vrai gain de temps



68% 31%



Déshumanise les relations



47% 53%



Menace les libertés individuelles



44% 55%



Est une atteinte à l'intimité de ceux qui y habitent



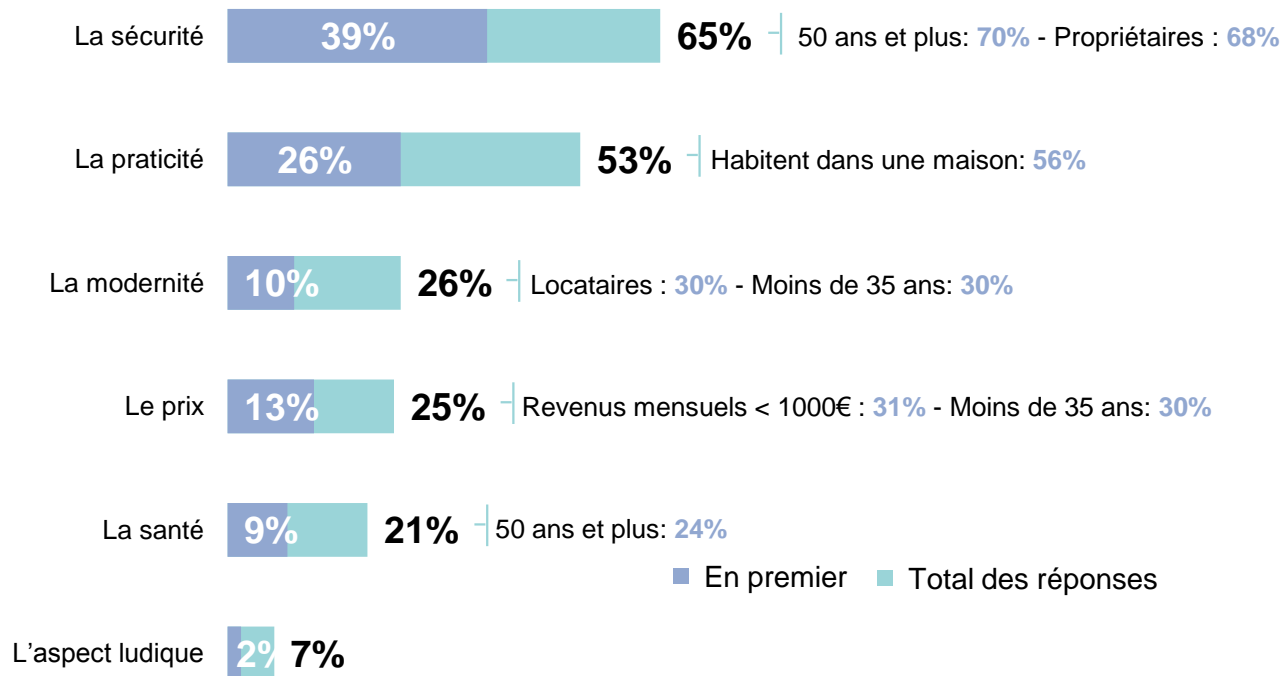
43% 56%

■ Tout à fait d'accord ■ Plutôt d'accord ■ Plutôt pas d'accord ■ Pas du tout d'accord ■ Ne se prononcent pas

Q13. Voici différentes opinions que l'on peut entendre au sujet du domicile connecté. Pour chacune d'entre elles, pouvez-vous me dire si vous êtes tout à fait, plutôt, plutôt pas ou pas du tout d'accord ?

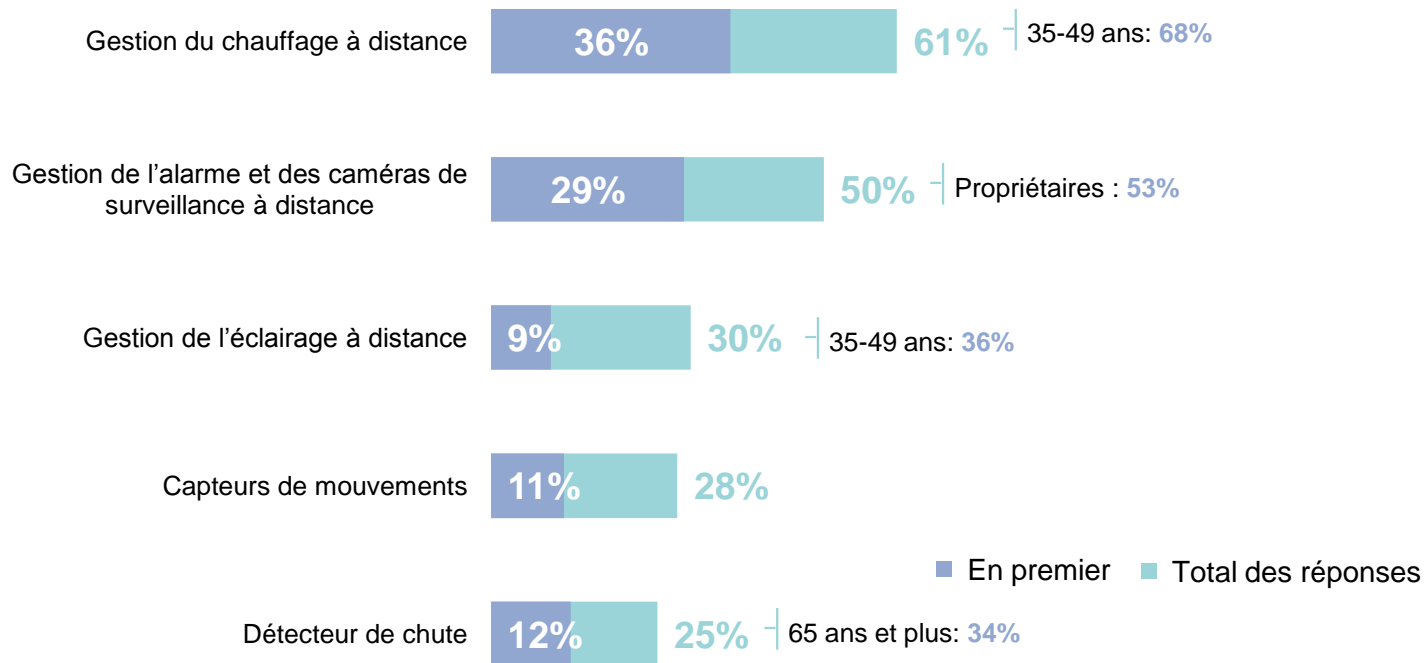
Base totale (2001 individus)

C'EST LA RAISON POUR LAQUELLE LE PREMIER ENJEU PERÇU DU DOMICILE CONNECTÉ EST LA SÉCURITÉ



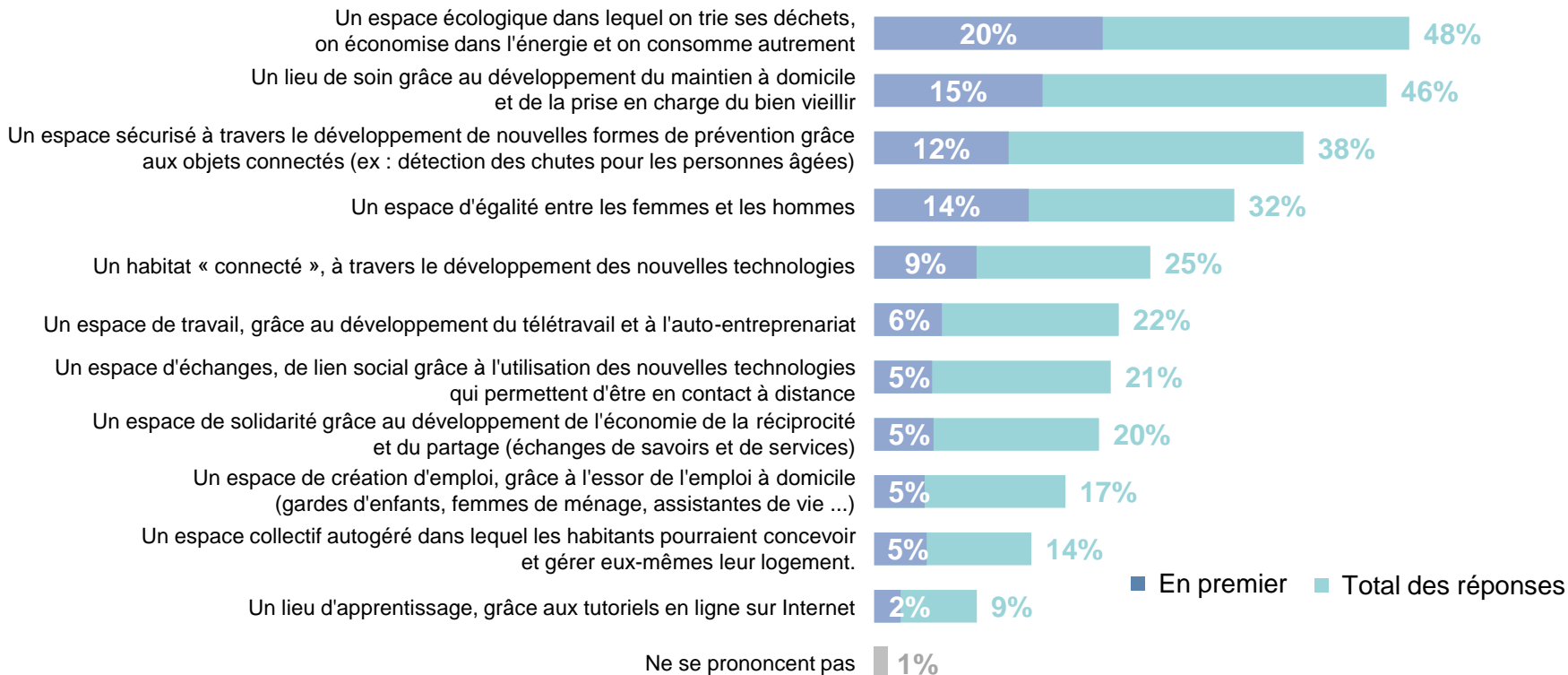
Q11. Quels sont d'après vous les grands enjeux du domicile connecté ? En premier ? En second ?
Base totale (2001 individus)

LA GESTION DU CHAUFFAGE, DES ALARMES ET DES CAMÉRAS DE SURVEILLANCE, FONCTIONNALITÉS JUGÉES LES PLUS UTILES



Q10. Parmi les objets connectés suivants, quel est celui qui vous semble le plus utile ? En premier ? En second ?
Base totale (2001 individus)

À L'AVENIR, LE DOMICILE DEVRA EN PRIORITÉ ÊTRE ÉCOLOGIQUE ET UN LIEU DE SOIN



Q22. Voici plusieurs formes que pourrait prendre le domicile de demain. Laquelle vous semble la plus prioritaire ? En premier ? En deuxième ? En troisième ?
Base totale (2001 individus)

