



# POUR VIVRE HEUREUX, VIVONS... EN VILLE OU À LA CAMPAGNE ?

Juin 2015



# FICHE TECHNIQUE



## Interrogation

Echantillon national représentatif de 1011 personnes âgées de 18 ans et plus



## Constitution de l'échantillon

Méthode des quotas basée sur sexe, âge, profession de la personne interrogée, stratification par région et catégorie d'agglomération



## Mode de recueil

Internet



## Dates terrains

Du 9 au 11 juin 2015

***Dans ce rapport, lorsque la somme des pourcentages est différente de 100%, cela s'explique :***

- *Soit par le fait que les interviewés pouvaient citer plusieurs réponses (dans ce cas la somme des pourcentages est supérieure à 100) ;*
- *Soit du fait des « non-réponses » qui n'ont pas toujours été indiquées dans ce rapport afin d'en alléger la lecture (dans ce cas la somme des pourcentages est inférieure à 100).*



An aerial photograph of a bustling city square. The square is paved with light-colored cobblestones and is filled with people walking, some pushing strollers or shopping carts. In the center, there is a large, ornate fountain with a central statue. To the left, a multi-story building with a red-tiled roof and arched windows is visible. The scene is captured from a high angle, showing long shadows cast by the people and buildings, suggesting it is either early morning or late afternoon. A semi-transparent white box is overlaid on the image, containing the text 'PRINCIPAUX ENSEIGNEMENTS' in bold black letters, with a thick black horizontal line above it.

---

# PRINCIPAUX ENSEIGNEMENTS

# PRINCIPAUX ENSEIGNEMENTS

## Le bonheur est dans le pré: un rêve de campagne...

Vivre en zone urbaine, tel est aujourd'hui le quotidien d'une majorité de la population mondiale et le cas d'environ 8 Français sur 10. **Et pourtant, les Français, rats des villes, se rêvent en rats des champs: 65% d'entre eux préféreraient vivre à la campagne versus 35% qui préféreraient vivre en ville.** Si l'ensemble des classes d'âge semble se retrouver dans ce rêve champêtre, l'aspiration à une vie plus rurale est davantage partagée par les plus âgés (73% des 50-64 ans contre 52% des 18-24 ans). La proximité de la campagne joue toutefois à plein avec 91% des ruraux qui préfèrent vivre à la campagne alors que les habitants de l'agglomération parisienne ou ceux des grandes métropoles françaises sont plus circonspects (45% et 48% préféreraient la vie à la campagne vs 55% et 52% d'avis contraires).

La pollution (31%), l'insécurité (29%), le bruit (24%), les problèmes de stationnement (22%), les embouteillages (21%) et un coût de la vie plus élevé (20%) figurent en tête des **griefs imputés à la vie en ville par les Français.** Les difficultés liées au logement (15%), la saleté dans les rues (10%) et le stress (9%) suivent ensuite mais de manière plus marginale. Les perceptions varient par ailleurs en fonction du lieu d'habitation, les Franciliens reprochant davantage à la vie en ville, les difficultés liées au logement (24%) et la saleté dans les rues (22%) tandis que les ruraux voient avant tout d'un mauvais œil l'insécurité (34%).

**Autre avantage de la vie à la campagne, le lien social.** Si la quasi-totalité des Français (95%) déclarent connaître leur voisin, l'intensité de leur relation avec ces derniers varient fortement selon le lieu d'habitation. Au global, 52% des Français déclarent connaître très bien leur voisin mais cette proportion diminue à mesure que la taille de l'unité urbaine augmente (de 67% pour les ruraux à 35% pour les habitants de l'agglomération parisienne).

## ...mais dans les faits, l'exode rural attendra !

Si les Français rêvent d'une vie à la campagne, ces derniers ne sont pour autant pas malheureux là où ils vivent, et la plupart d'entre eux vivent d'ailleurs en ville selon l'Insee (77,5%). **Au global, 80% des Français déclarent être heureux (soit une proportion à peine inférieure à ce qui était mesuré en octobre dernier, 82%), et ce, qu'ils habitent à la campagne (79%) ou en zone urbaine** (de 73% à 84% selon les agglomérations). Notons toutefois que ce sont les habitants de l'agglomération parisienne qui se disent les moins heureux (73%, soit 7 points de moins que la moyenne des Français).

# PRINCIPAUX ENSEIGNEMENTS

Par ailleurs le désir de vivre dans une commune plus petite est minoritaire (21%), même si cette proportion monte jusqu'à 38% pour les habitants de l'agglomération parisienne. Seuls 15% des Français souhaiteraient vivre dans une ville plus grande, un chiffre qui atteint 28% parmi les habitants des communes rurales. En outre, un tiers (34%) des Français ne souhaitent pas vivre dans une autre commune et 3 Français sur 10 préféreraient vivre dans une ville de taille équivalente. Dans le détail, on remarque que les jeunes sont plus nombreux à vouloir vivre dans une commune plus grande (35% des 18-24 ans, soit 20 points de plus que la moyenne) et les 65 ans et plus préférèrent nettement ne pas quitter leur commune (55%, +11 points).

Vivre en ville procure en effet un certain nombre d'avantages comparatifs reconnus par les Français, au premier rang desquels figurent la proximité et la variété des commerces (47%), un constat partagé autant par les Franciliens (43%) que par les ruraux (44%). Les Français reconnaissent également aux villes l'avantage d'offrir une variété de moyens de transport (32%), d'activités culturelles (24%), de services publics (24%) ou encore de loisirs (24%), ces deux derniers étant par ailleurs davantage identifiés par les ruraux que par les urbains comme un avantage (respectivement 21% contre 13% des Franciliens et 29% vs 20%). A l'inverse, les Franciliens semblent accorder plus d'importance à la diversité des opportunités professionnelles procurées par la ville (24% vs 10% des ruraux).

Par ailleurs, interrogés sur la ville idéale dans laquelle ils aimeraient vivre, les Français optent plutôt pour des villes de grande taille. Cette ville idéale devrait par ailleurs se situer au soleil, dans le sud ou l'ouest de la France pour une majorité de Français (53%). **Arrivent en tête Bordeaux (19%), suivie de Montpellier (15%), de Nantes (12%) et de Toulouse (12%).** Les villes du nord de la France comme Strasbourg ou Lille recueillent nettement moins de suffrages (6% et 4%).



# PRINCIPAUX ENSEIGNEMENTS

## Dans l'idéal: la campagne à la ville !

Entre rêve de campagne et satisfaction de vivre en ville, les Français aimeraient, dans l'idéal, pouvoir rapprocher les deux modes de vie. Ils **anticipent en effet pour l'avenir une ville cauchemar**: une ville plus polluée (60%), plus saturée et plus dense (62%) et aussi plutôt verticale avec davantage de tours et de gratte-ciels (54%). Pour éviter ce cauchemar, les Français se prennent à rêver d'une ville en harmonie avec la nature. Avec tout d'abord des constructions plus écologiques comme la construction d'écoquartiers qui recueille la faveur d'une majorité de Français (58%). Une ville plus verte passe également par des moyens de transports doux comme le vélo (22%) et le développement de la biodiversité urbaine (17%). Ce désir d'une ville verte se mêle par ailleurs au souhait de récréation de lien social à la fois entre les habitants via le développement d'outils collaboratifs (les potagers urbains ou jardins partagés, 27%, le partage d'objets du quotidien, 5%) mais également entre la ville et son environnement proche via la vente de produits locaux (27%). La campagne à la ville ne signifie naturellement pas renoncer aux bienfaits de la modernité mais au contraire de les mettre au service d'une ville plus verte et collaborative en favorisant le développement de villes connectées (17%). **Bref, c'est le rêve d'une ville plus verte, plus humaine, plus collaborative et aussi plus connectée.**

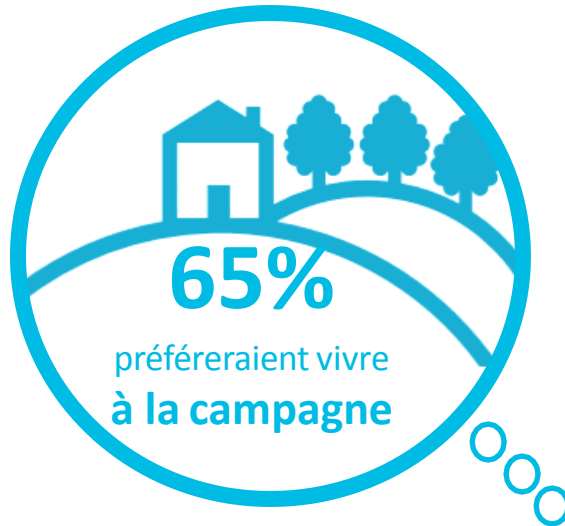
---

**LE BONHEUR EST DANS LE PRÉ:  
UN RÊVE DE CAMPAGNE**



# LES FRANÇAIS, RATS DES VILLES OU RATS DES CHAMPS ?

QUESTION – Si vous aviez le choix, vous préféreriez vivre à la campagne ou en ville ?



En fonction de l'âge et de la taille d'agglomération  
« Vivre à la campagne »



18-24 ans : 52%  
25-34 ans : 65%  
35-49 ans : 69%  
50-64 ans : 73%  
65 ans et plus : 57%



Agglomération parisienne : 45%  
Unités urbaines de 100 000 h et plus : 48%  
Unités urbaines de 20 à 100 000h : 63%  
Unités urbaines de 2000 à 20 000h : 80%  
Communes rurales : 91%

Et 57% des urbains préféreraient  
vivre à la campagne



# EN VILLE, DE MULTIPLES ATTEINTES À LA QUALITÉ DE VIE: LA POLLUTION, L'INSÉCURITÉ, LE BRUIT, LE TRAFIC ET LES PROBLÈMES DE STATIONNEMENT

QUESTION – Quels sont selon vous les principaux inconvénients de la vie en ville? Au total



# DES RAPPORTS AVEC LE VOISINAGE PLUS ÉTROITS DANS LES ESPACES RURAUX ET LES PETITES VILLES

QUESTION – Connaissez-vous votre (vos) voisin(s)?



52%

Oui, je le connais très bien,  
on se voit et on se parle régulièrement

18-24 ans : **33%**  
25-34 ans : **39%**  
35-49 ans : **51%**  
50-64 ans : **58%**  
65 ans et plus : **65%**

Agglomération parisienne : **35%**  
Unités urbaines de 100 000h et plus : **47%**  
Unités urbaines de 20 à 100 000h : **53%**  
Unités urbaines de 2000 à 20 000h : **57%**  
Communes rurales : **67%**



43%

Oui, on se croise de temps en temps  
mais sans vraiment se parler



5%

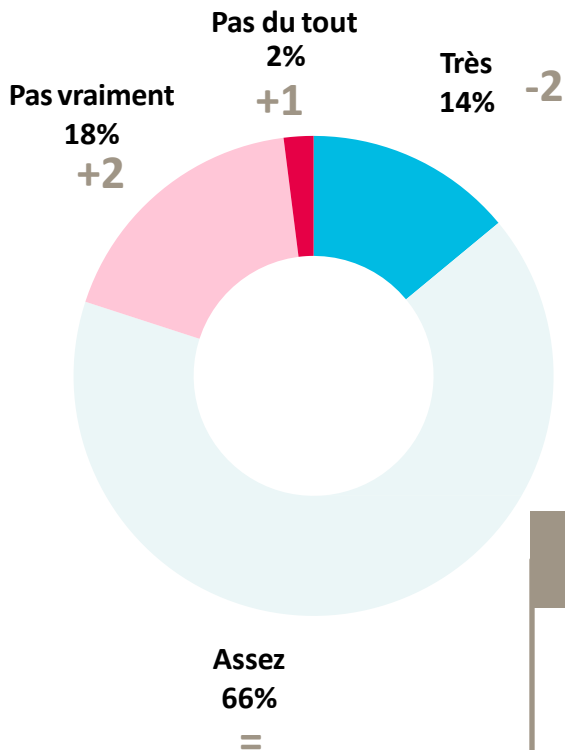
NON

A photograph of a busy zebra crossing with many people walking. Long, dark shadows are cast across the white stripes of the crossing, indicating it is either early morning or late afternoon. The scene is captured from a low angle, looking down at the pavement.

**... MAIS DANS LES FAITS :  
L'EXODE RURAL ATTENDRA !**

# DES FRANÇAIS TOUJOURS HEUREUX, RURAUX COMME URBAINS !

QUESTION - Vous-même diriez-vous que vous êtes heureux ?



20%

+3



80%

-2\*

En fonction du sexe, de l'âge, de la CSP et de la taille d'agglomération  
« Heureux »



Homme : 82%  
Femme : 77%



18-24 ans : 72%  
25-34 ans : 75%  
35-49 ans : 80%  
50-64 ans : 82%  
65 ans et plus : 85%



Communes rurales : 79%  
Unités urbaines de 2000 à 20 000h : 84%  
Unités urbaines de 20 à 100 000h : 80%  
Unités urbaines de 100 000h et plus : 81%  
Agglomération parisienne : 73%



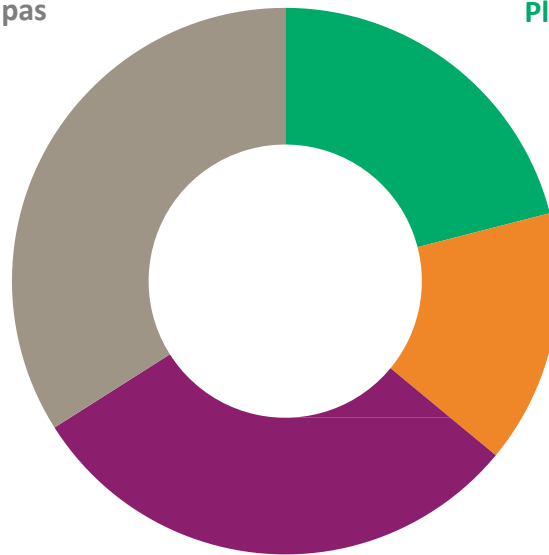
Ouvrier : 73%  
Employé : 75%  
Profession intermédiaire : 82%  
Cadres : 86%  
Retraités : 86%

\*Rappels issus du sondage CSA pour l'Observatoire du Bonheur réalisé en octobre 2014 par Internet sur un échantillon de 1001 personnes âgés de 18 ans et plus d'après la méthode des quotas basée sur sexe, âge, profession de la personne interrogée, stratification par région et catégorie d'agglomération



# MALGRÉ UNE PRÉFÉRENCE ASSEZ NETTE POUR LA CAMPAGNE, LE DÉSIR DE VIVRE DANS UNE COMMUNE PLUS PETITE EST MINORITAIRE

QUESTION – Si vous deviez quitter votre commune, préféreriez-vous vous installer dans une commune...



Je ne souhaite pas  
quitter ma  
commune  
34%

Plus petite  
21%

Plus grande  
15%

De taille  
équivalente  
30%

38% des femmes  
55% des 65 ans et plus  
51% des retraités



25% des 50-64 ans  
32% des ouvriers  
38% des habitants de  
l'agglomération parisienne



38% des 25-34 ans  
38% des cadres  
35% des habitants d'unités  
urbaines de 2 à 20 000h

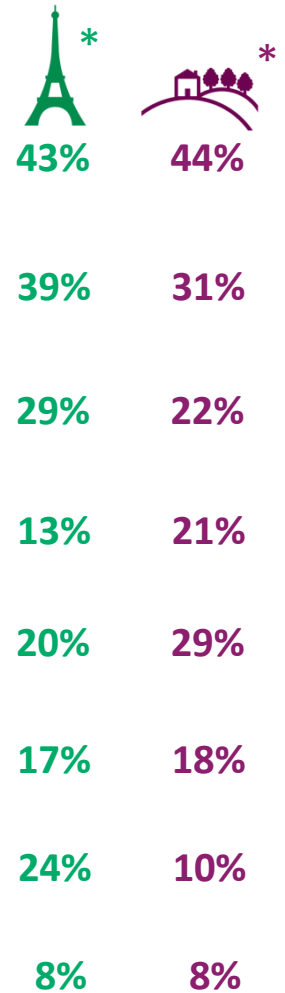
35% des 18-24 ans  
21% des cadres  
28% des habitants de  
communes rurales



NB: 77,5% des Français vivent  
en ville (source Insee)

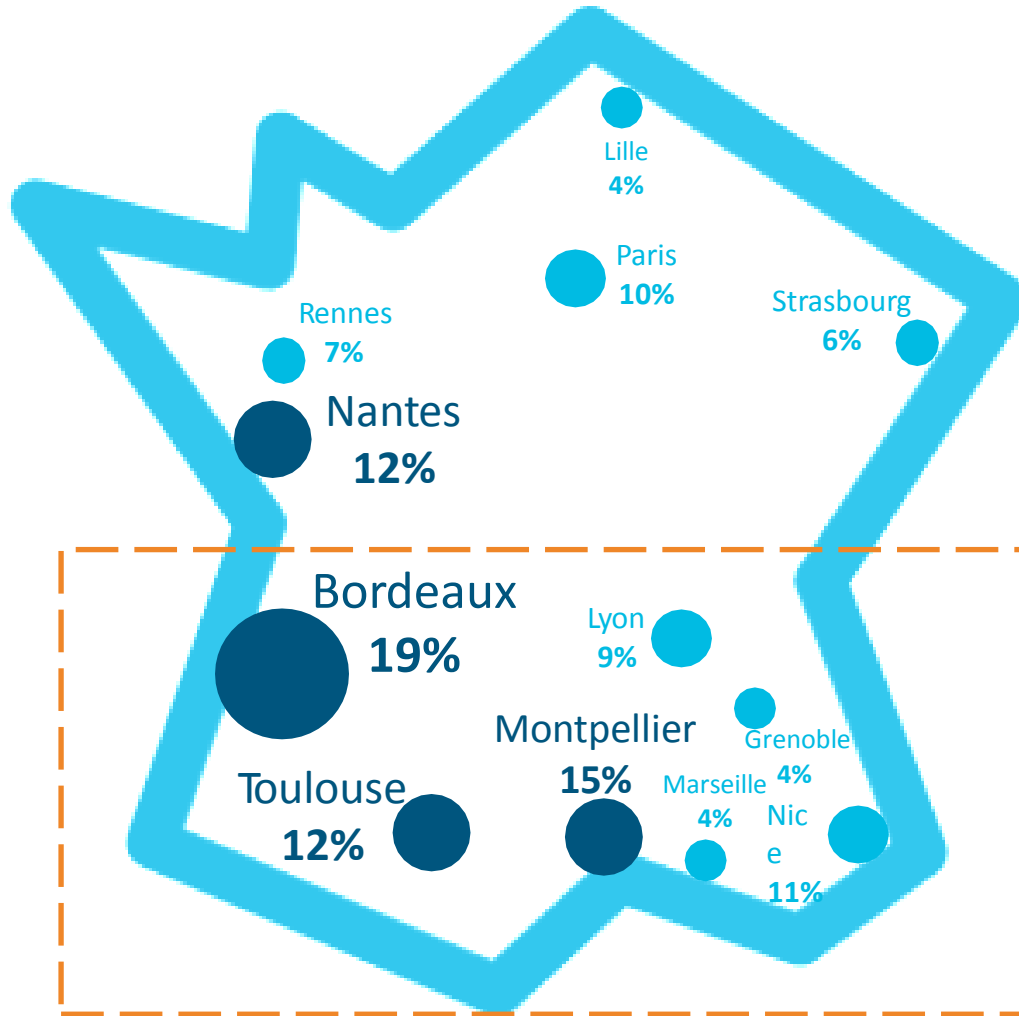
# UNE QUALITÉ DE VIE ESSENTIELLEMENT NOURRIE PAR LA VARIÉTÉ DES COMMERCES, MAIS AUSSI PAR LA VARIÉTÉ DES MOYENS DE TRANSPORTS ET DES SERVICES FOURNIS

QUESTION – Quels sont selon vous les principaux avantages de la vie en ville? Au total



# LA VILLE IDÉALE: UNE VILLE DU SUD OU DE L'OUEST DE LA FRANCE

QUESTION – Dans l'idéal, dans quelle ville aimeriez-vous vivre en France? Au total



Je ne souhaite pas habiter ailleurs

**30%**


Autres villes

**15%**



ST Villes du sud

**53%**

A bright, sunny street scene with people walking and cycling. The street is paved with cobblestones and lined with buildings, some with awnings. The scene is overlaid with a semi-transparent white box containing text.

**DANS L'IDÉAL :  
LA CAMPAGNE À LA VILLE !**



# ET DEMAIN, VERS UNE VILLE CAUCHEMAR ?

QUESTION – Pour vous, la ville de demain sera...

1



**40%**  
Plus écologique

2



**38%**  
Mieux pensée pour  
vivre ensemble

3



**45%**  
Plutôt horizontale  
des villes étalées avec des  
immeubles de petite taille



**60%**  
Plus polluée



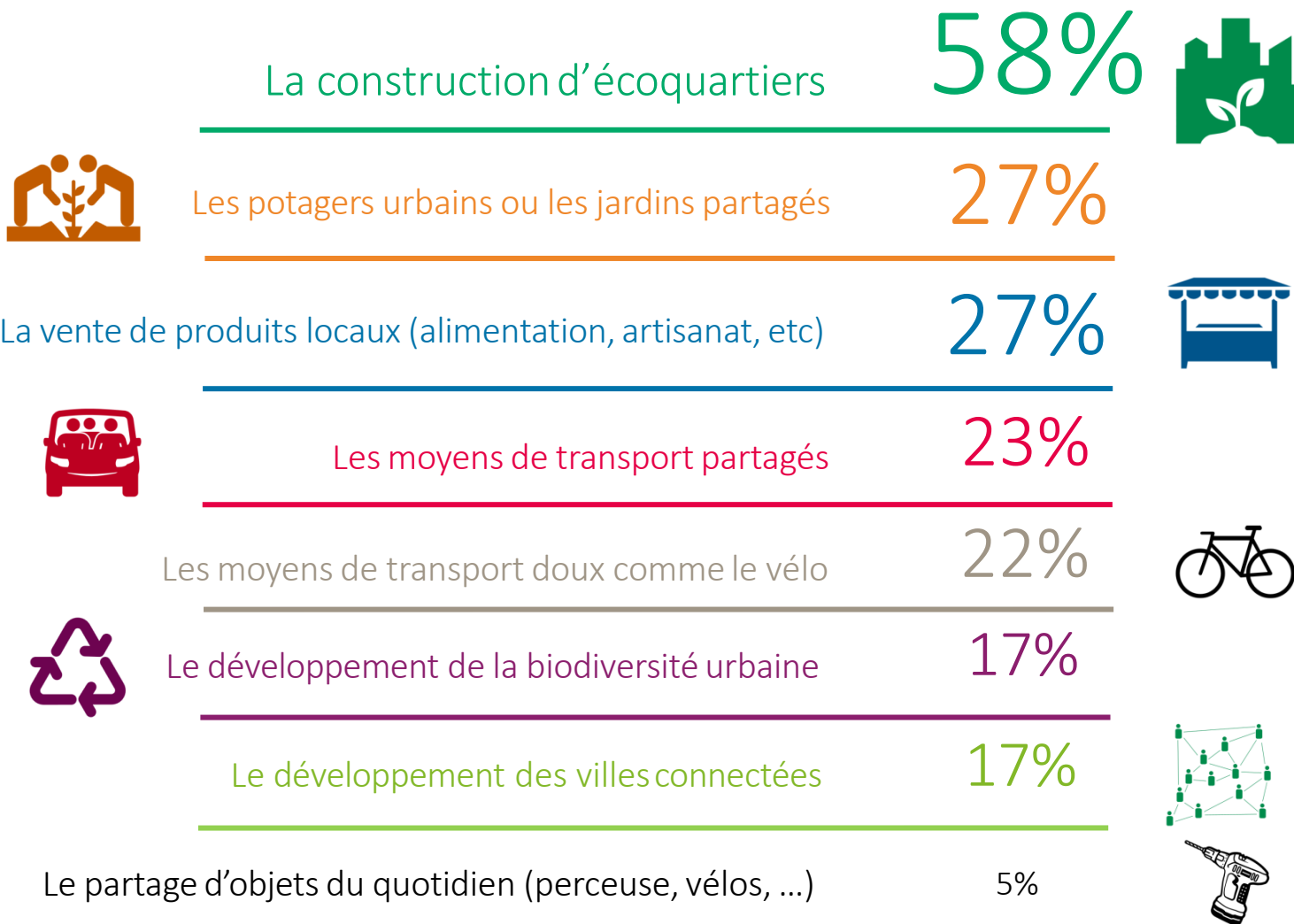
**62%**  
Plus saturée  
• plus dense



**54%**  
Plutôt verticale  
des villes avec  
davantage de tours et  
de gratte-ciels

# POUR ÉVITER CE CALVAIRE, ON SE PREND ALORS À RÊVER DE LA CAMPAGNE À LA VILLE !

QUESTION – Parmi les projets suivants, quel est celui qui est selon vous le plus prioritaire pour rendre la ville plus agréable à l’avenir? Au total



Julie GAILLOT – Directrice de clientèle / [julie.gaillot@csa.eu](mailto:julie.gaillot@csa.eu) / 01 57 00 59 06

Marek KUBISTA – Chargé d'études sénior / [marek.kubista@csa.eu](mailto:marek.kubista@csa.eu) / 01 57 00 59 02

---

en savoir plus : [www.csa.eu](http://www.csa.eu) - @InstitutCSA

10, rue Godefroy - 92800 Puteaux

Tel . : 01.57.00.58.00 - Fax : 01.57.00.58.01

