



# FRANÇAIS, SI VOUS RÉINVENTIEZ LA FRANCE ?

Atelier CSA 2014  
@InstitutCSA  
#atelierCSA

**CSA** RESEARCH

# MÉTHODOLOGIE



## Interrogation

Echantillon national représentatif de **2006 personnes** âgées de 18 ans et plus



## Constitution de l'échantillon

**Méthode des quotas** basée sur les critères de sexe, d'âge et de profession de la personne interrogée après stratification par régions et catégories d'agglomérations.



## Mode de recueil

Interrogation par **internet** (système CAWI)



## Dates terrains

Du **6 au 13** novembre 2014

# PRÉCISIONS SUR LES MARGES D'ERREUR

Pour un échantillon de 2000 personnes, les marges d'erreur sont les suivantes avec un niveau de confiance de 95% :

Pour un pourcentage de :	5%	10%	15%	20%	25%	30%	35%	40%	45%	50%	55%	60%	65%	70%	75%	80%	85%	90%	95%
La marge d'erreur est de :	+/- 1	+/- 1.3	+/- 1.6	+/- 1.8	+/- 1.9	+/- 2	+/- 2.1	+/- 2.2	+/- 2.2	+/- 2.2	+/- 2.2	+/- 2.2	+/- 2.1	+/- 2	+/- 1.9	+/- 1.8	+/- 1.6	+/- 1.3	+/- 1
Le résultat réel se situe dans une fourchette entre :	4 et 6	8.7 et 11.3	13.4 et 16.6	18.2 et 21.8	23.1 et 26.9	28 et 32	32.9 et 37.1	37.8 et 42.2	42.8 et 47.2	47.8 et 52.2	52.8 et 57.2	57.8 et 62.2	62.9 et 67.1	68 et 72	73.1 et 76.9	78.2 et 81.8	83.4 et 86.6	88.7 et 91.3	94 et 96

**Exemple de lecture** : pour un résultat observé de 50%, il y a 95% de chances pour que le résultat réel soit compris entre 47.8% et 52.2%.

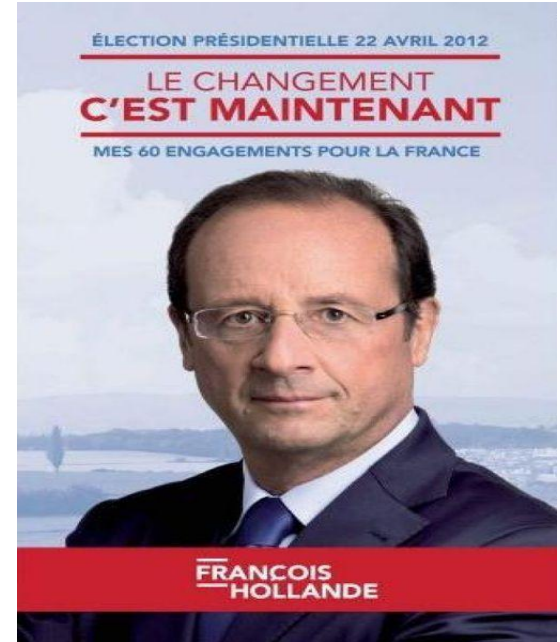


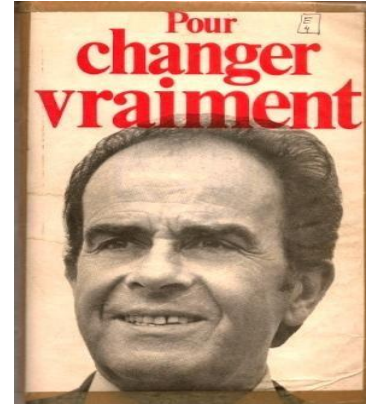
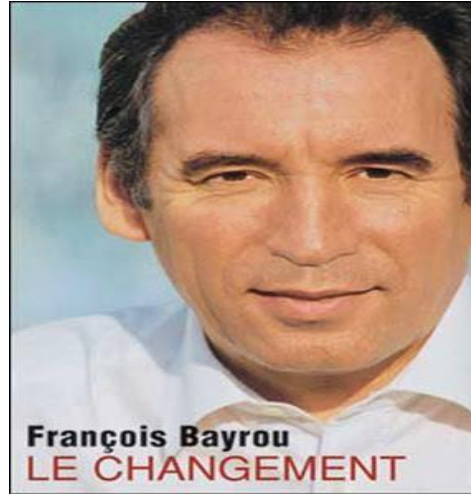
|

---

# UN DÉSIR NOMMÉ CHANGEMENT

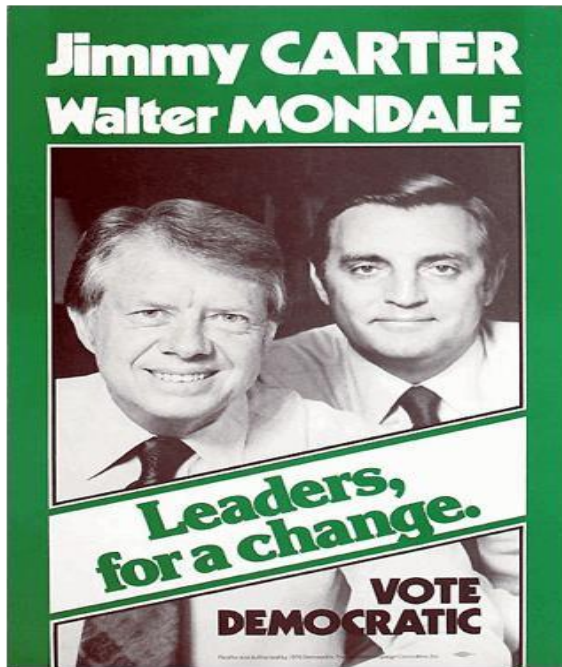
# Le changement devenu promesse politique





*« De ce jour, date une ère nouvelle de la politique française. [...] J'entends encore l'immense rumeur du peuple français qui nous a demandé le changement. Nous ferons ce changement avec lui, pour lui, tel qu'il est dans son nombre et dans sa diversité, et nous le conduirons en particulier avec sa jeunesse »*

*Discours d'investiture du Président Valéry Giscard d'Estaing, 27 mai 1974*

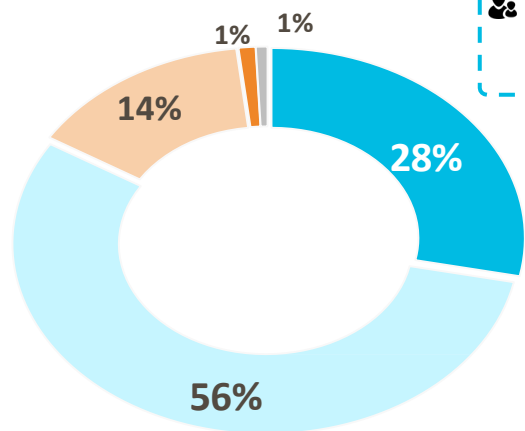




# L'injonction au changement

# UN DÉSIR DE CHANGEMENT PUISSANT ET RADICAL...

En pensant à la France aujourd'hui, quelle opinion se rapproche le plus de la vôtre ?



- Il faut la transformer radicalement
  - Il faut la réformer en profondeur
  - Il faut l'aménager sur quelques aspects seulement
  - Il faut la laisser telle qu'elle est
- NSPP

✓ 34% chez les 35-49 ans  
✓ 43% chez les ouvriers  
✓ 52% chez les sympathisants FN

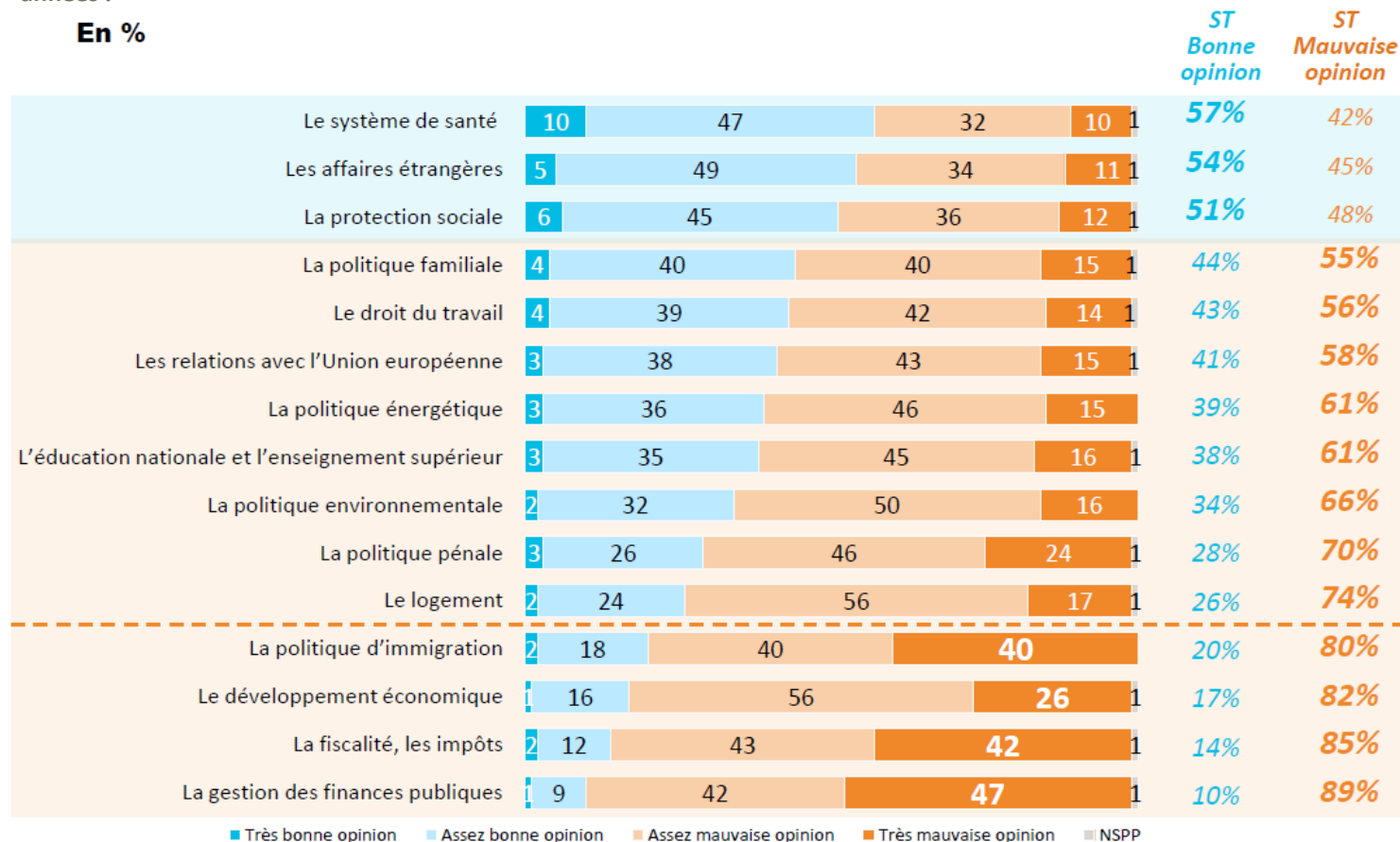
**ST Réformer/  
Transformer 84%**

Rappel sept 2014 : 87%  
Rappel nov 2013 : 85%

- ✓ **Le changement,**  
une notion positive pour **87%** des Français
- ✓ **La réforme,**  
une notion positive pour **75%** des Français
- ✓ **La révolution,**  
une notion positive pour **57%** des Français

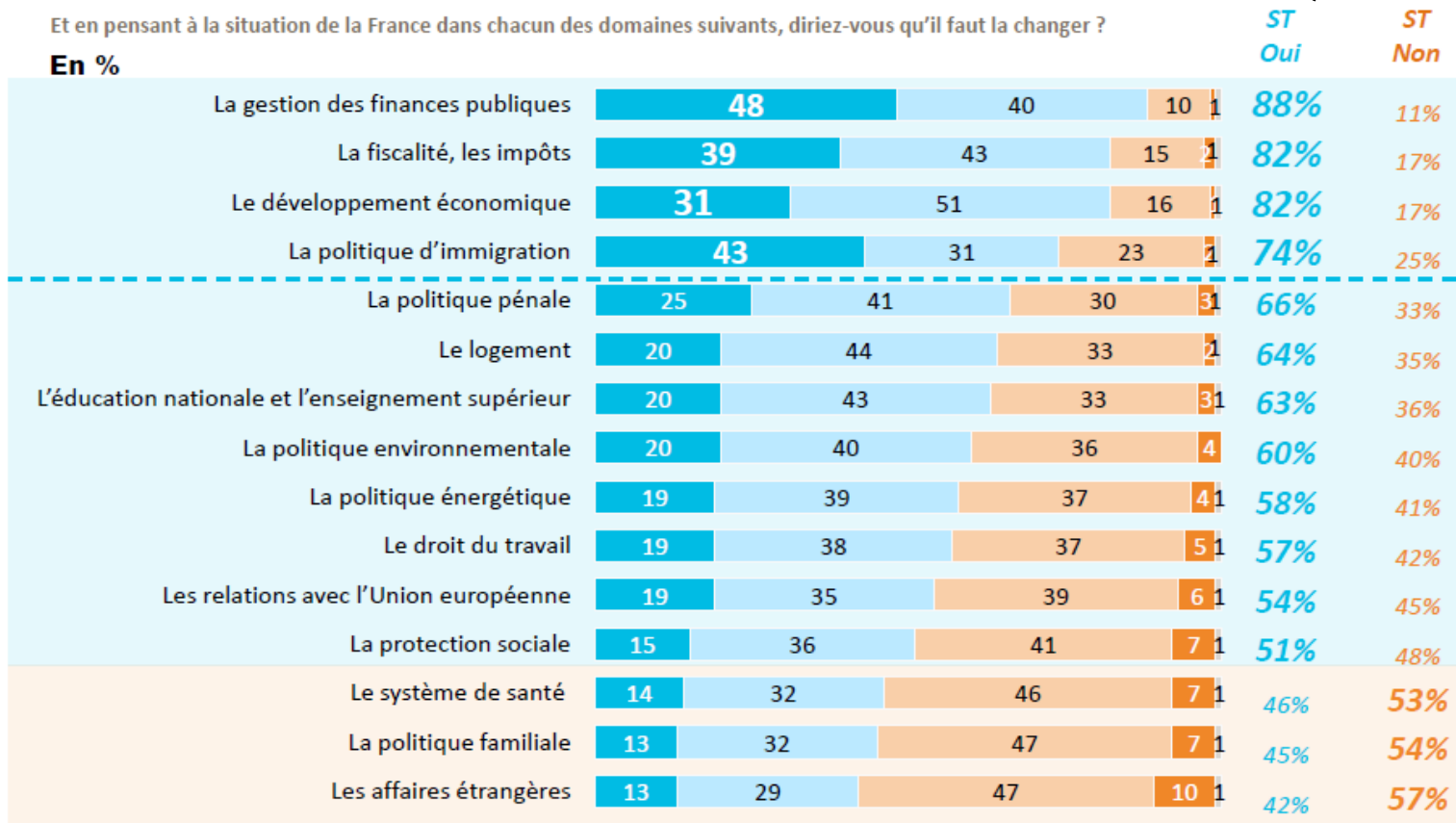
# PARCE QUE L'ON JUGE TRÈS SÉVÈREMENT LES CHOIX FAITS PAR LA FRANCE

Avez-vous une bonne ou une mauvaise opinion des choix faits par la France dans chacun des domaines suivants au cours des 10 dernières années ?



# ET QUE L'ON SOUHAITE LOGIQUEMENT RÉFORMER DE NOMBREUX DOMAINES DE L'ACTION PUBLIQUE

Et en pensant à la situation de la France dans chacun des domaines suivants, diriez-vous qu'il faut la changer ?



■ Oui, il faut la transformer radicalement

■ Non, il faut l'aménager sur quelques aspects seulement

■ NSPP

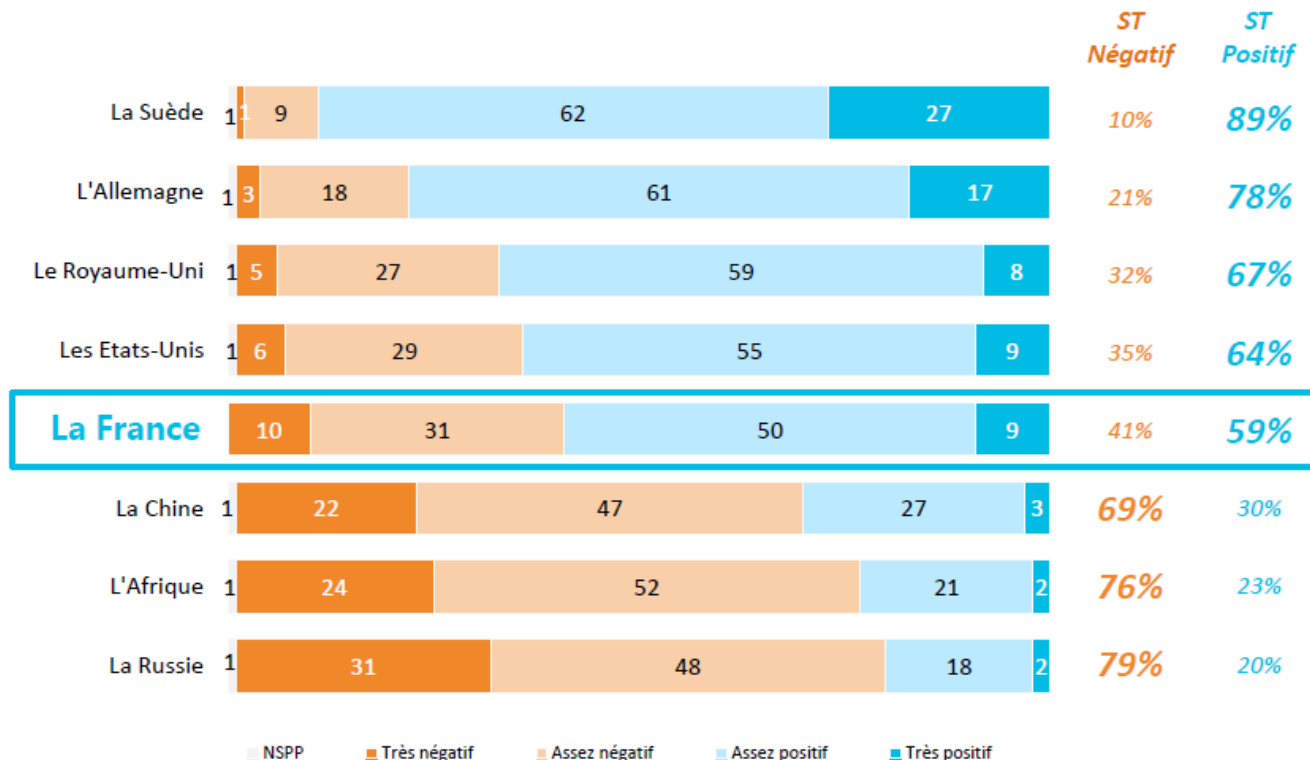
■ Oui, il faut la réformer en profondeur

■ Non, il faut la laisser telle qu'elle est

# UNE SITUATION D'ÉCHEC QUI BOUSCULE L'IMAGE QUE LES FRANÇAIS ONT DE LEUR PAYS...

Voici une liste de mots. Pour chacun d'eux, veuillez indiquer s'il évoque pour vous quelque chose de positif ou de négatif.

**En %**

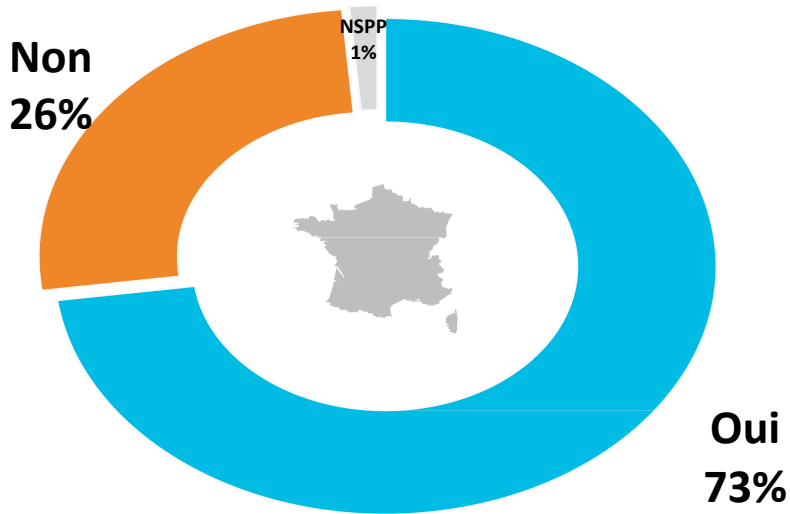


# ... QUI INCITERAIT 1 FRANÇAIS SUR 4 À QUITTER LE PAYS S'IL LE POUVAIT

Si vous aviez le choix, vivriez-vous en France?



- ✓ **36%** chez les 18-24 ans  
versus **13%** chez les 65 ans et plus
- ✓ **29%** chez les catégories populaires  
vs **21%** chez les catégories favorisées
- ✓ **41%** chez les sympathisants FN



# ET 6 FRANÇAIS SUR 10 OPTENT POUR LE DROIT DU SANG

Si vous aviez le pouvoir de changer les choses en France, lequel des éléments suivants aurait votre préférence concernant ... ?

## ➤ L'acquisition de la nationalité française

On devient Français **uniquement par le droit du sang**, c'est-à-dire quand au moins un parent est Français

59%

On peut aussi devenir Français par le **droit du sol**, c'est-à-dire qu'un enfant né en France d'un parent étranger obtient automatiquement la nationalité française

39%

Ne se prononcent pas

2%

✓ Pour 69% des Français, l'immigration évoque quelque chose de *négatif*

# LA TENTATION D'UN RETOUR EN ARRIÈRE

Au final, si vous aviez le choix, vous choisiriez plutôt .... ?



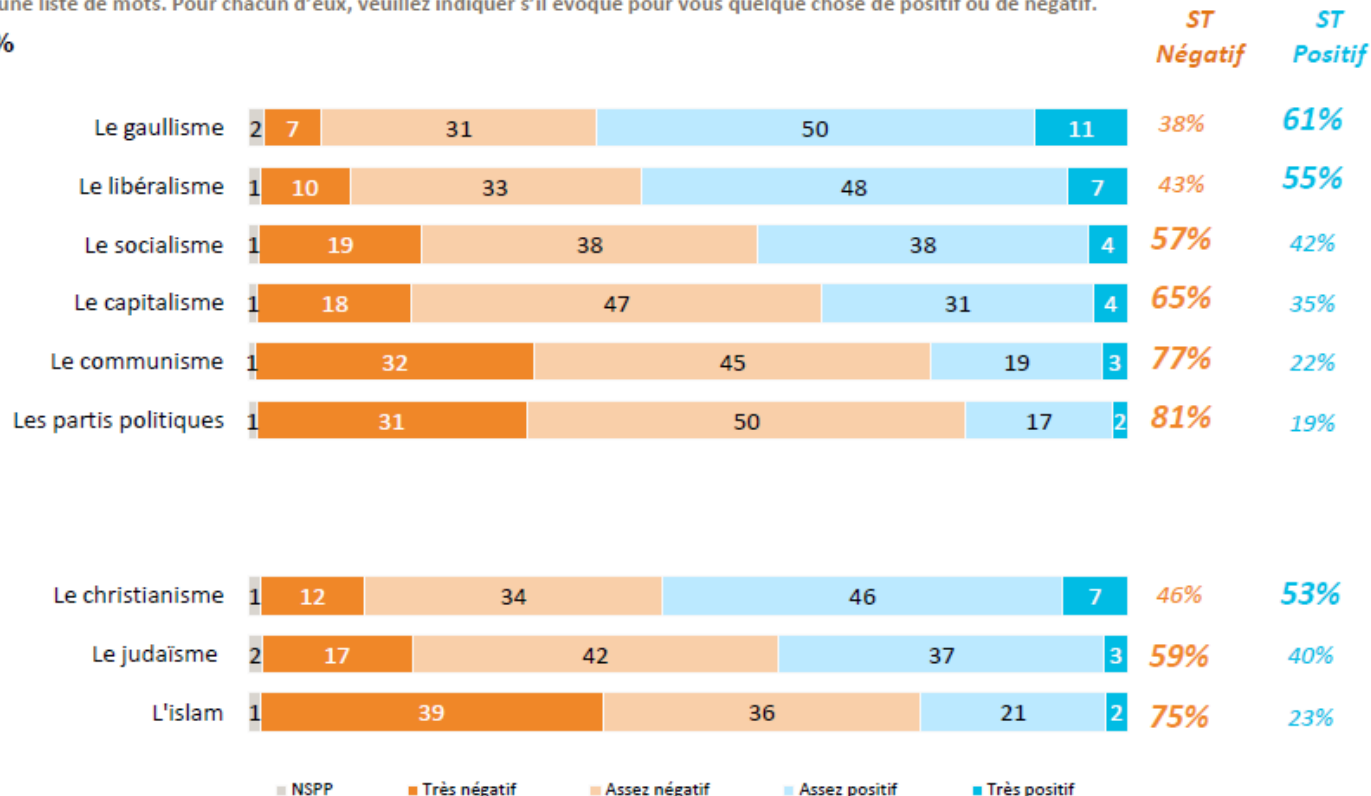


Pour réinventer la France,  
Changer de logiciel !

# UN REJET DES DOGMES, DES PARTIS POLITIQUES ET DES RELIGIONS LE GAULLISME ET LE LIBÉRALISME BÉNÉFICIENT TOUTEFOIS DE JUGEMENTS PLUS CLÉMENTS

Voici une liste de mots. Pour chacun d'eux, veuillez indiquer s'il évoque pour vous quelque chose de positif ou de négatif.

En %



# CHANGER LE PERSONNEL POLITIQUE : PRIORITÉ DES FRANÇAIS!

Si vous aviez le pouvoir de changer les choses en France, que changeriez-vous en priorité?  
(Question ouverte – Réponses spontanées)

## Les instances et le personnel politique

La vie économique

L'emploi et le chômage

La solidarité et les actions sociales

La fiscalité, les impôts

Les salaires et le pouvoir d'achat

La politique d'immigration

La gestion des finances publiques

L'éducation nationale et l'enseignement supérieur

Le droit du travail

La sécurité

Autre

Ne se prononce pas

25%

20%

15%

10%

9%

6%

5%

3%

2%

2%

2%

11%

10%

Taux de réponse :  
90%

- L'administration
- Le système de santé
- La retraite
- Le logement
- Les aides aux entreprises
- La politique environnementale
- le monde de la finance
- La politique familiale
- Démocratie et représentativité
- Produire en France
- L'Union européenne

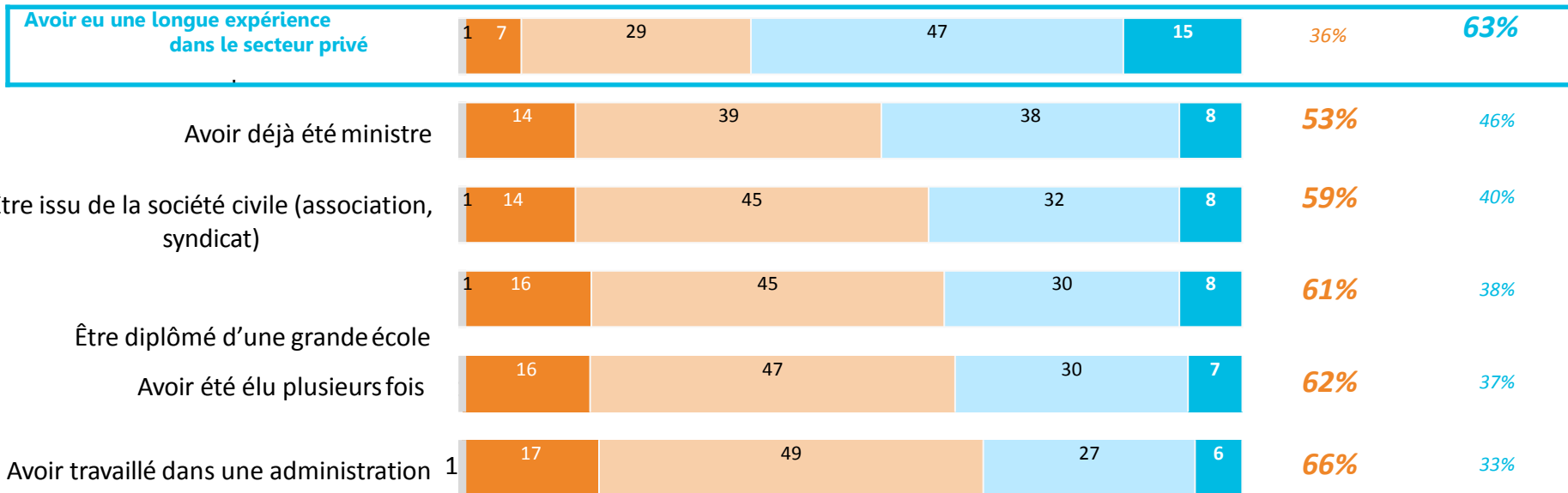
# GÉRER LA POLITIQUE COMME UNE ENTREPRISE

Pour chacun des éléments suivants, diriez-vous qu'il s'agit d'une qualité importante pour un chef de l'Etat ?

En %

ST  
Pas important

ST  
Important



■ NSPP ■ Pas du tout important ■ Pas vraiment important ■ Plutôt important ■ Très important

A bright, sunny street scene with people walking and cafe awnings. The scene is overlaid with a semi-transparent white box containing text.

III

---

**... TOUT CHANGER  
MAIS PRÉSERVER L'ESSENTIEL**

# Préserver l'essentiel: les fondamentaux du modèle français

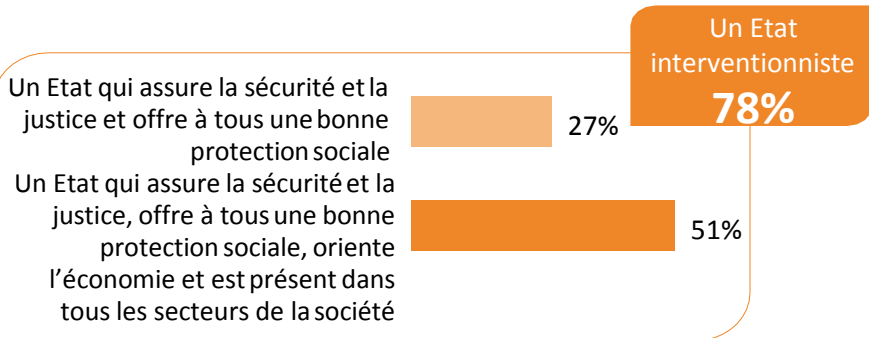
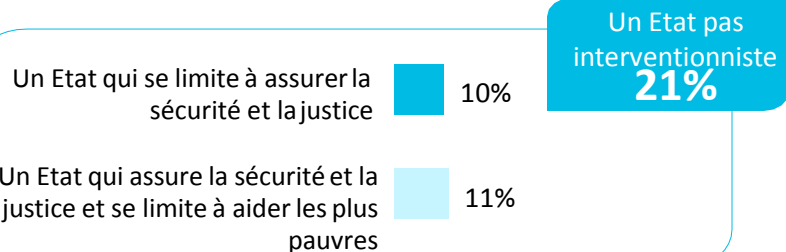
1. Un Etat fort,
2. Un modèle social qui protège,
3. Des valeurs qui font la République

# Un Etat fort

# L'ATTACHEMENT À UN ETAT FORT MAIS DÉCENTRALISÉ

Si vous aviez le pouvoir de changer les choses en France, lequel des éléments suivants aurait votre préférence concernant ... ?

## ➤ Le niveau d'intervention de l'Etat



Ne se prononce pas 1%

## ➤ La répartition des pouvoirs

**Un Etat centralisé** dans lequel la plupart des décisions sont prises par la capitale

16%

**Un Etat décentralisé** dans lequel certains pouvoirs de l'État sont transférés aux collectivités locales (régions, départements, communes)

56%

**Un Etat fédéral** composé de plusieurs entités autonomes (grandes régions par exemple) dotées de leur propre gouvernement

27%

Ne se prononcent pas

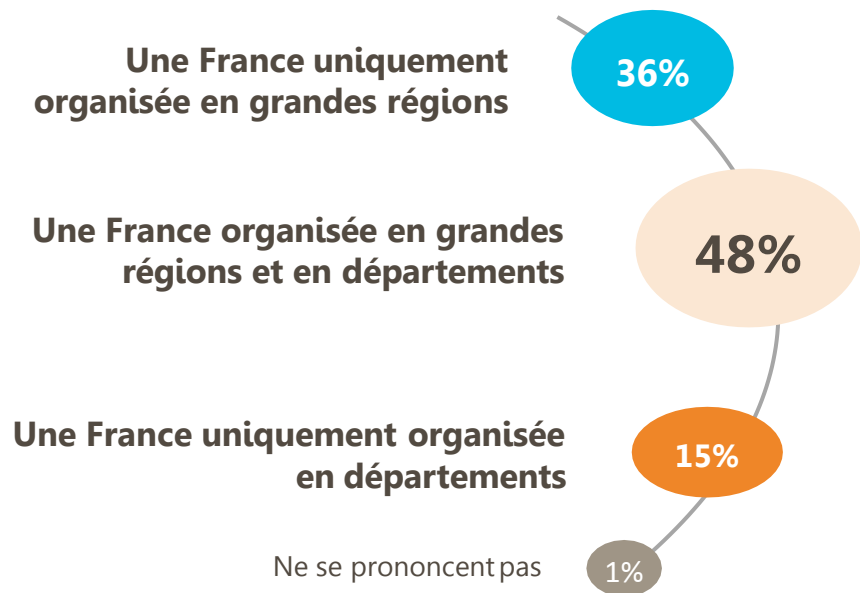
1%



# LA FRANCE DE LA PROXIMITÉ

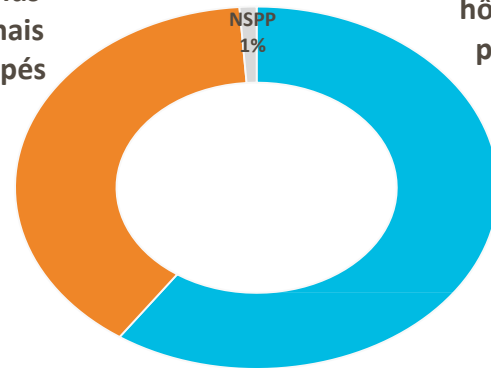
Si vous aviez le pouvoir de changer les choses en France, lequel des éléments suivants aurait votre préférence concernant ... ?

## ➤ L'organisation territoriale



## ➤ La santé

Avoir des grands hôpitaux plus éloignés, mais mieux équipés  
39%



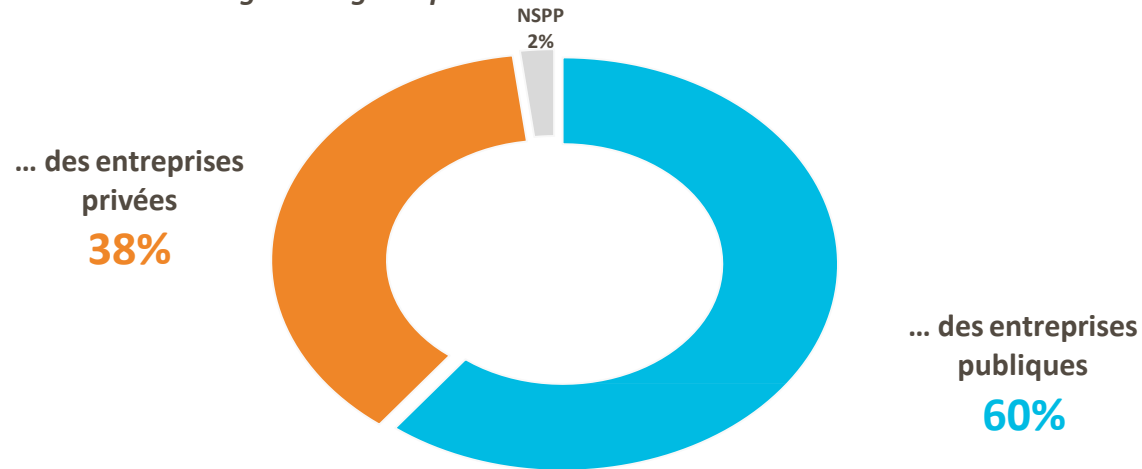
Avoir des petits hôpitaux de proximité  
60%

# ET DES ENTREPRISES PUBLIQUES QUI CONTRÔLENT DES SECTEURS CLÉS DE L'ÉCONOMIE

Si vous aviez le pouvoir de changer les choses en France, lequel des éléments suivants aurait votre préférence concernant ... ?

## ➤ Le modèle économique

*Une France dans laquelle les secteurs comme les transports, la poste, les télécommunications ou l'énergie sont gérés par ....*



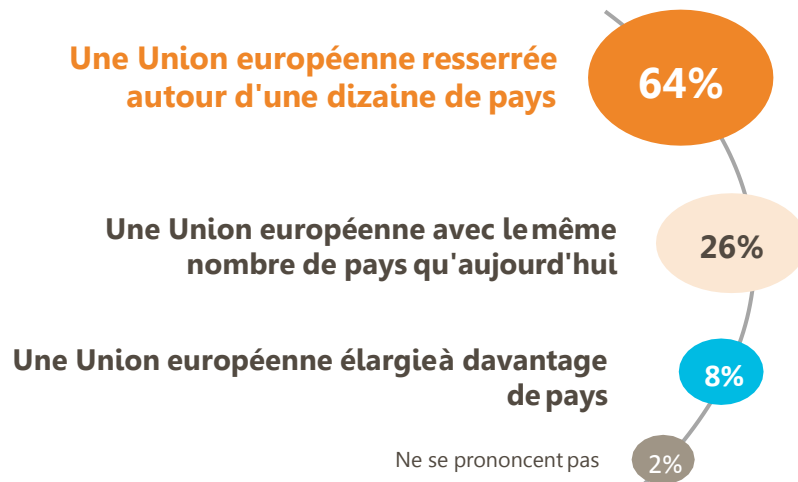
# AVEC L'ENVIE D'UNE EUROPE RESSERRÉE ET QUI PROTÈGE

Si vous aviez le pouvoir de changer les choses en France, lequel des éléments suivants aurait votre préférence concernant ... ?

## ➤ L'Union européenne



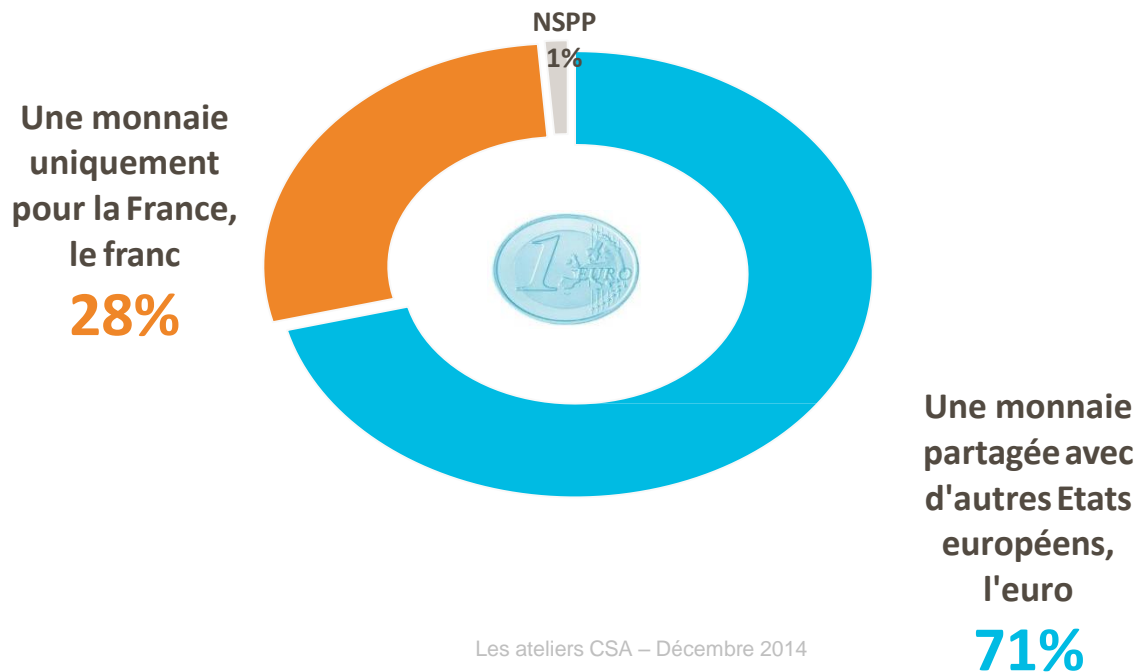
## ➤ Le nombre d'Etats de l'Union européenne



# L'€ FAIT DÉSORMAIS PARTIE DES ACQUIS

Si vous aviez le pouvoir de changer les choses en France, lequel des éléments suivants aurait votre préférence concernant ... ?

## ➔ La monnaie

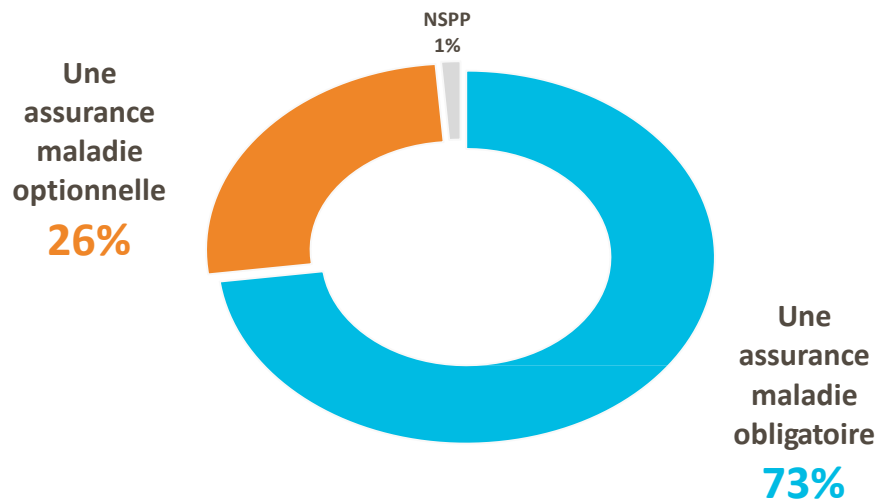


Un modèle social qui protège

# L'ASSURANCE MALADIE POUR TOUS

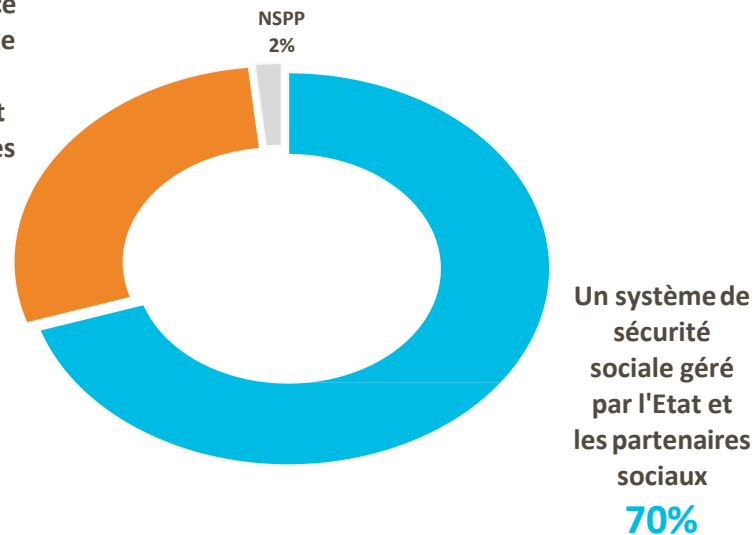
Si vous aviez le pouvoir de changer les choses en France, lequel des éléments suivants aurait votre préférence concernant ... ?

## ➤ L'obligation de souscription à une assurance maladie



## ➤ Le modèle d'assurance maladie

Une assurance maladie gérée par les mutuelles et les assurances privées  
28%



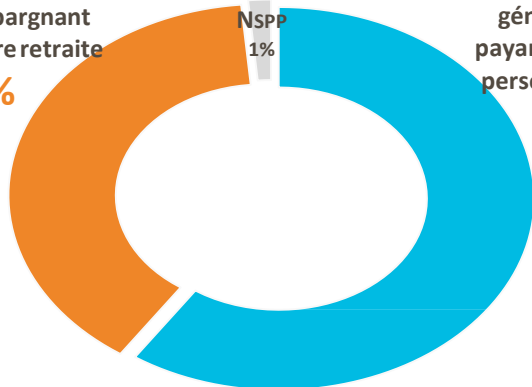
# UN FORT ATTACHEMENT AU SYSTÈME DE RETRAITE: LA RÉPARTITION ET L'ÂGE LÉGAL DE DÉPART À 60 ANS

Si vous aviez le pouvoir de changer les choses en France, lequel des éléments suivants aurait votre préférence concernant ... ?

## ➔ Les retraites

Un système de retraite par capitalisation, c'est-à-dire avec chaque personne épargnant pour sa propre retraite

39%



Un système de retraite par répartition, c'est-à-dire avec les générations actives payant les pensions des personnes à la retraite

60%

## ➔ L'âge de départ à la retraite

Revenir à un âge légal de départ à la retraite à 60 ans

43%

Laisser l'âge légal de départ à la retraite à 62 ans

37%

Augmenter l'âge légal de départ à la retraite à 65 ans

19%

Ne se prononcent pas

1%

Des valeurs qui font la République



# Liberté, égalité, démocratie et République : des valeurs structurantes

Pour...

...94% des Français, la liberté...

...88% des Français, l'égalité...

...82% des Français, la démocratie...

...76% des Français, la République...

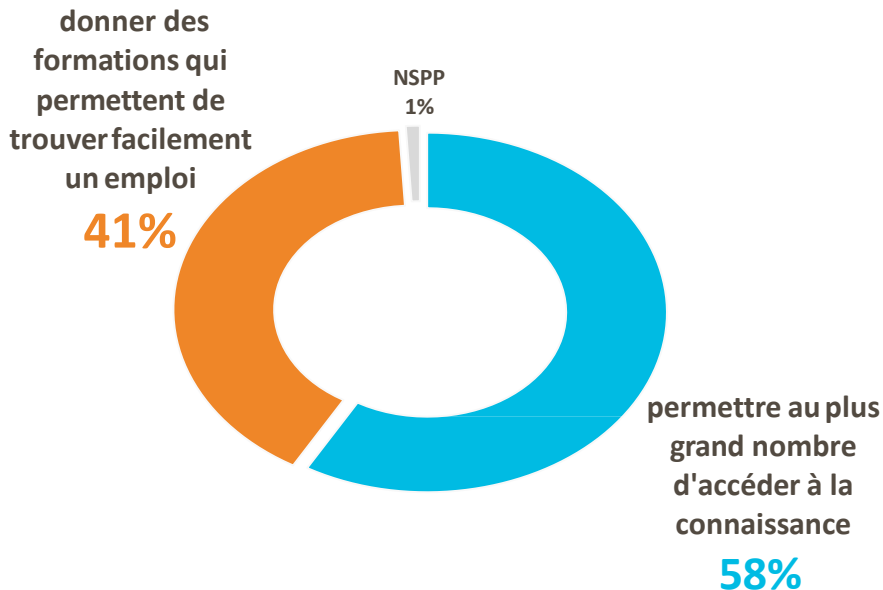
...sont des valeurs positives

# VIVE L'ÉCOLE DE JULES FERRY !

Si vous aviez le pouvoir de changer les choses en France, lequel des éléments suivants aurait votre préférence concernant ... ?

## ► Le rôle de l'école

*L'école doit avant tout ...*



## ► L'objectif de l'école

*L'école doit avant tout ...*

**permettre au plus grand nombre d'acquérir des connaissances de base**

**66%**

**être attentive aux difficultés de ceux qui en ont le plus besoin**

**25%**

**permettre aux meilleurs élèves d'avoir des parcours d'excellence**

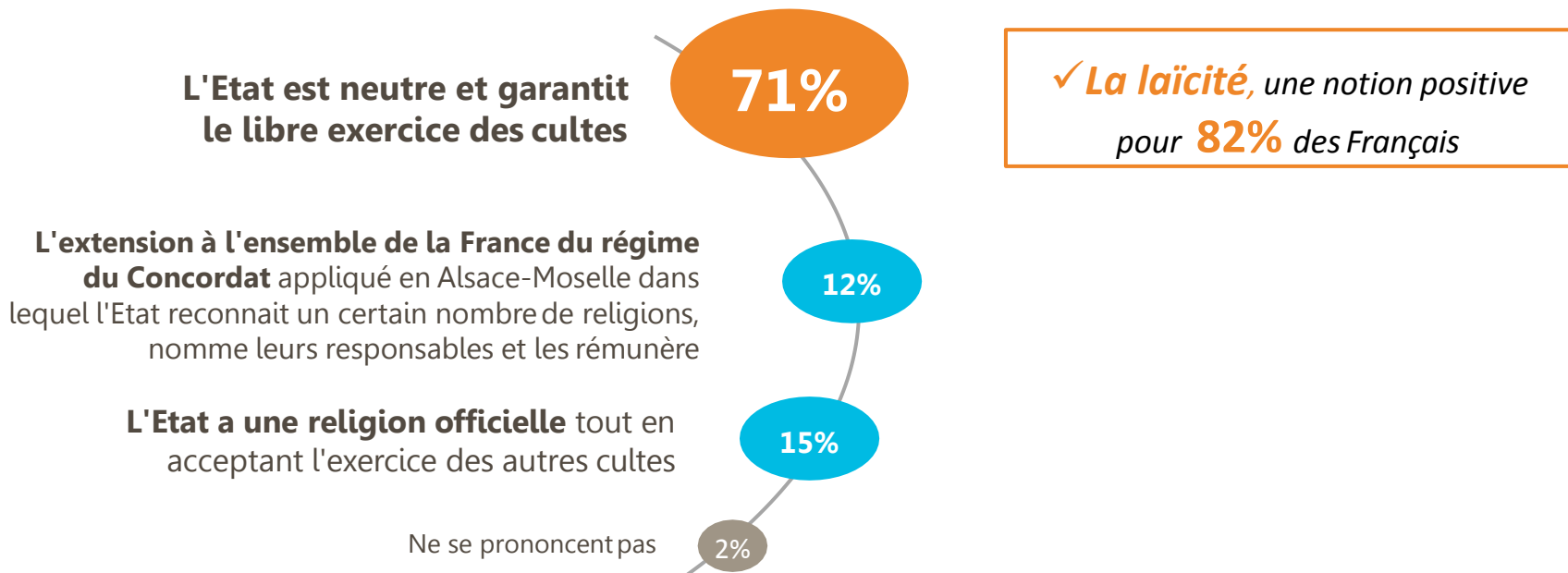
**8%**

Ne se prononcent pas

**1%**

# UN SACRALISATION DE LA LAÏCITÉ

Si vous aviez le pouvoir de changer les choses en France, lequel des éléments suivants aurait votre préférence concernant ... ?





III

---

**ADAPTER ET FLUIDIFIER LE  
MODÈLE FRANÇAIS POUR LE  
RENDRE PLUS AGILE ET PLUS  
JUSTE**

# 3 axes pour adapter le modèle:

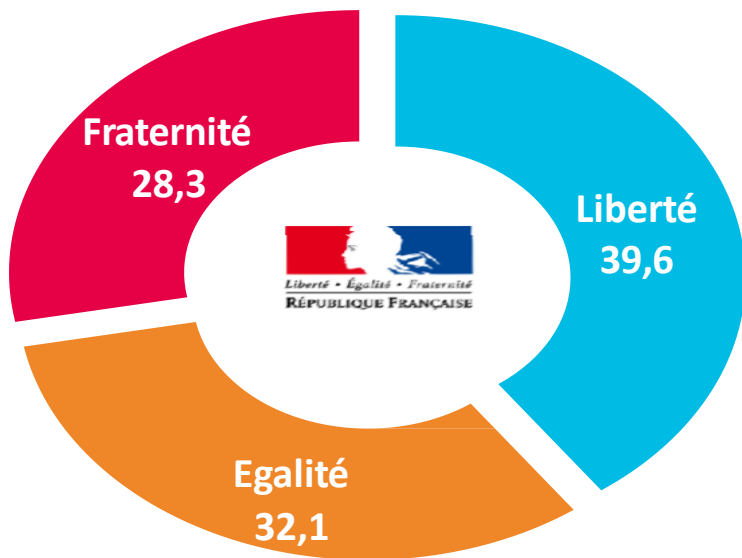
1. Libérer les énergies
2. Valoriser le travail et reconnaître le mérite
3. Plus d'équité et de responsabilisation

# Libérer les énergies

# LIBERTÉ, LIBERTÉ CHÉRIE

La devise de la France est « Liberté, Egalité, Fraternité ». Pour décrire votre France idéale, quelle devrait être selon vous la proportion de chacun de ces trois mots ?

Moyenne en %

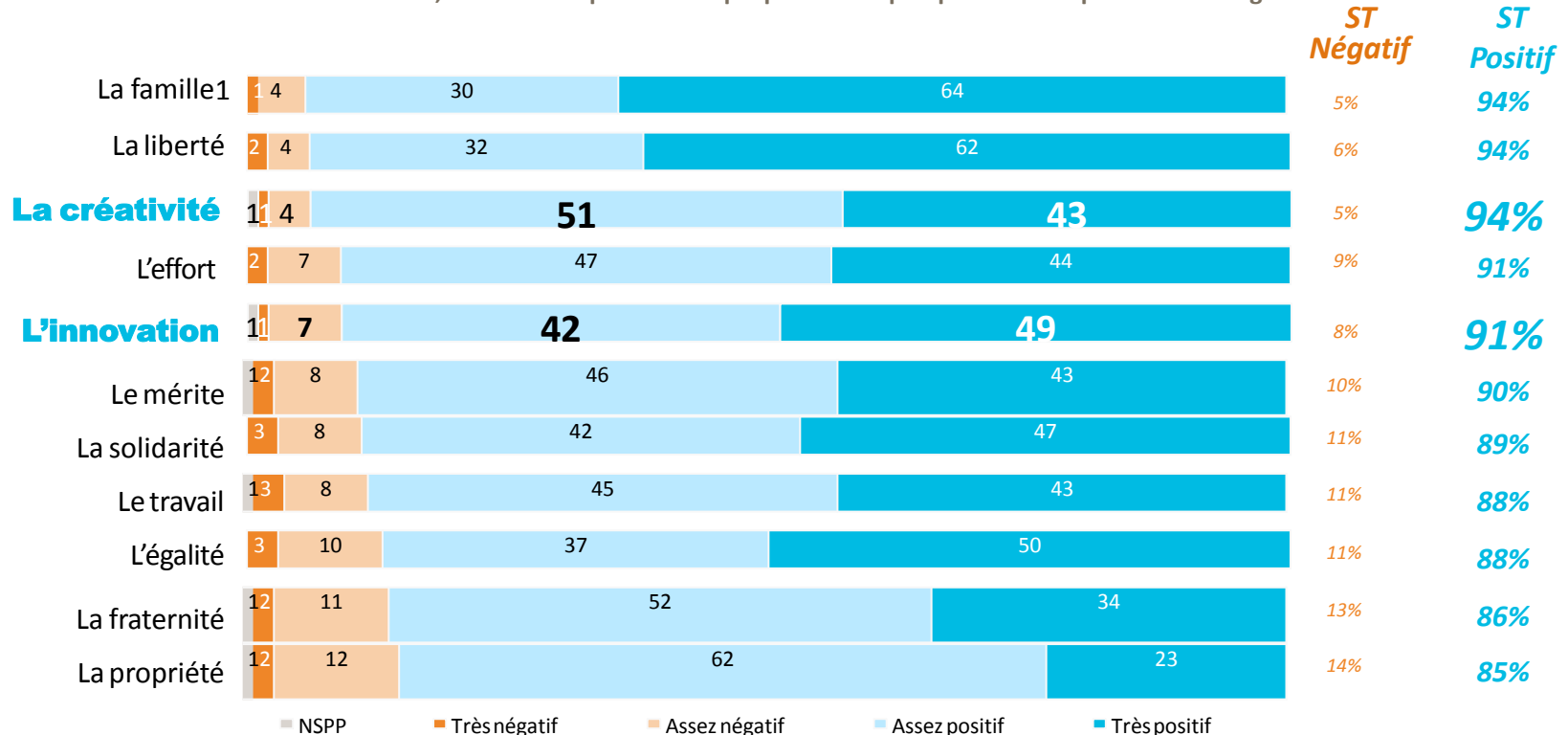


✓ *La liberté, une notion positive*  
pour **94%** des Français  
Dont 62% « très positive »

# UN SOUFFLE NOUVEAU DE CRÉATIVITÉ ET D'INNOVATION

Voici une liste de mots. Pour chacun d'eux, veuillez indiquer s'il évoque pour vous quelque chose de positif ou de négatif.

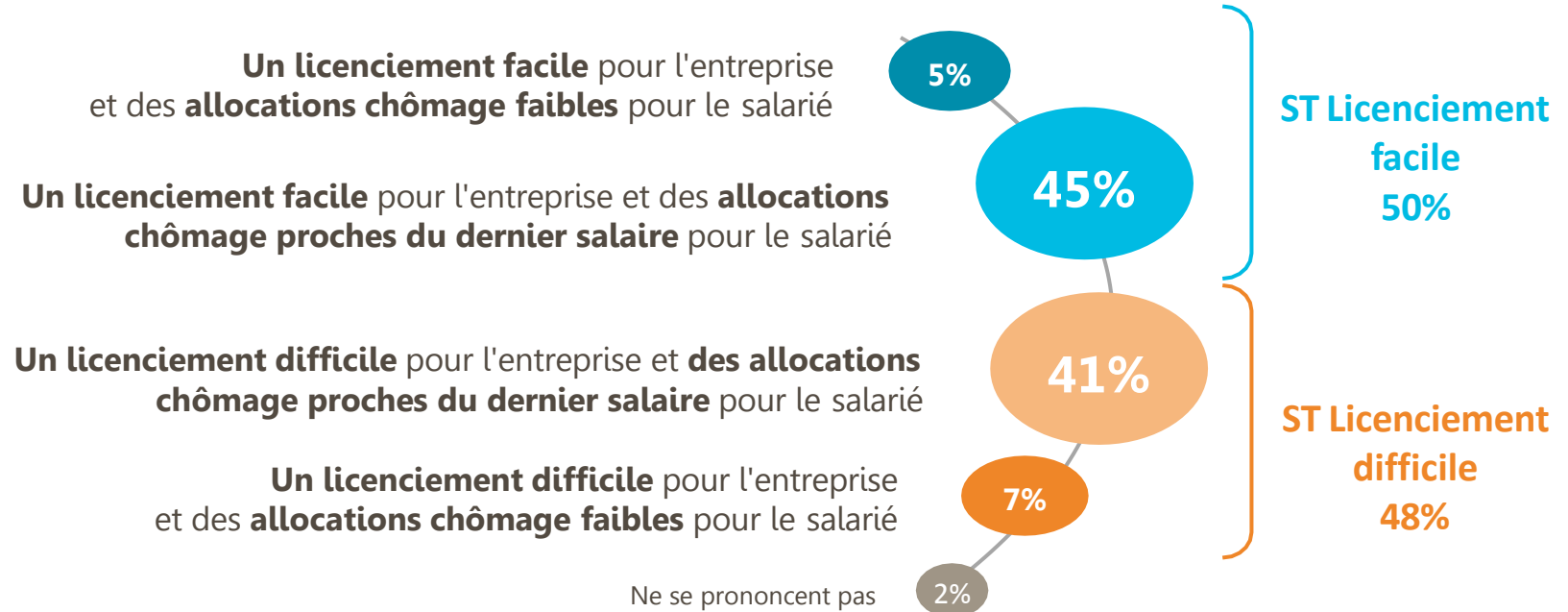
En %





# PRÈS D'UN FRANÇAIS SUR DEUX SOUHAITE ASSOUPPLIR LE MARCHÉ DE L'EMPLOI

Si vous aviez le pouvoir de changer les choses en France, lequel des éléments suivants aurait votre préférence concernant l'emploi et le chômage ?



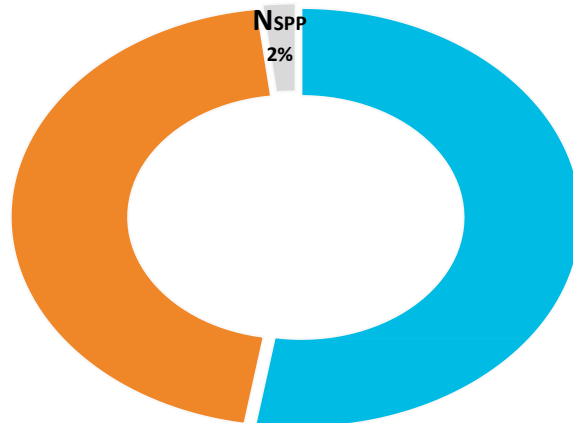
# FAIRE ÉVOLUER LE CONTRAT DE TRAVAIL

Si vous aviez le pouvoir de changer les choses en France, lequel des éléments suivants aurait votre préférence concernant...?

## ► Le contrat de travail

Conserver le CDI et le CDD comme c'est le cas actuellement

**45%**



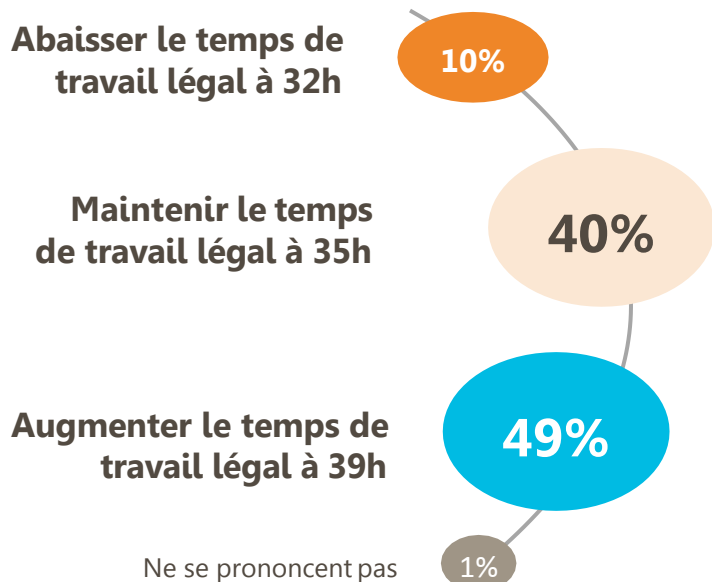
Remplacer le CDI et le CDD par un contrat de travail unique à durée indéterminée dont le niveau de protection augmente avec l'ancienneté du salarié

**53%**

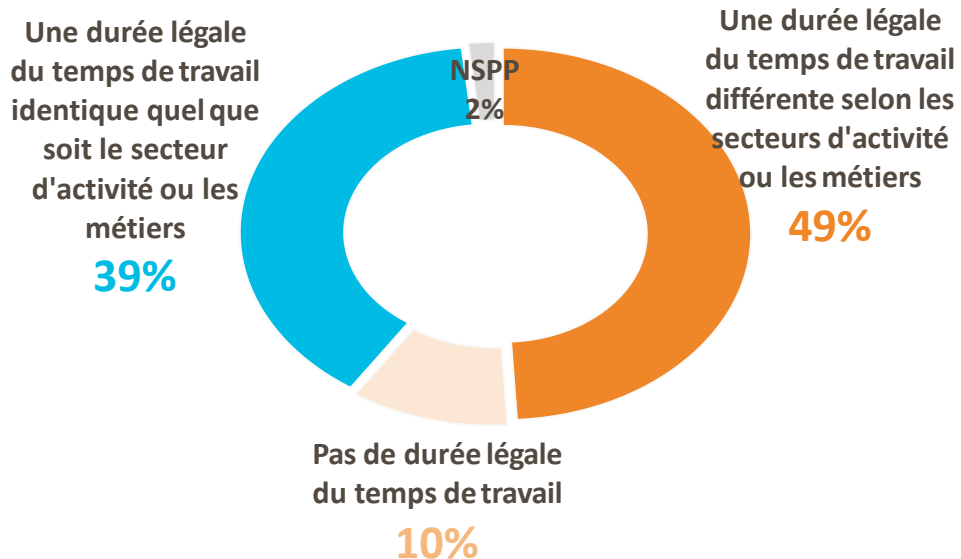
# ET MÊME PRÈS D'UN FRANÇAIS SUR DEUX EST FAVORABLE À L'ALLONGEMENT DU TEMPS DE TRAVAIL

Si vous aviez le pouvoir de changer les choses en France, lequel des éléments suivants aurait votre préférence concernant ... ?

## ➤ Le temps de travail



## ➤ La durée légale du temps de travail



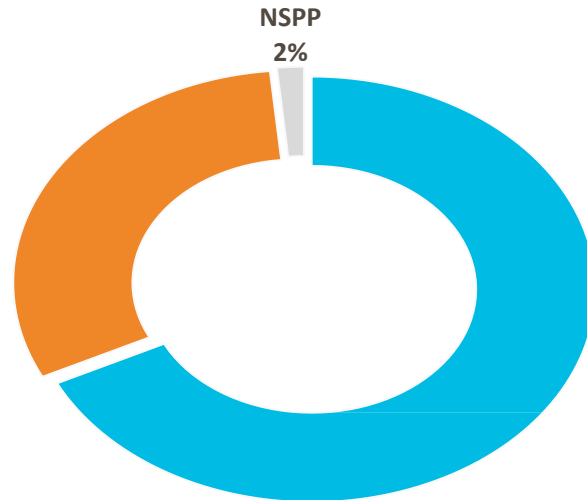
# 7 FRANÇAIS SUR 10 PRÉFÉRERAIENT QUE L'IMPÔT SUR LE REVENU SOIT PRÉLEVÉ À LA SOURCE

Si vous aviez le pouvoir de changer les choses en France, lequel des éléments suivants aurait votre préférence concernant ... ?

## ➤ Le paiement de l'impôt sur le revenu

Le paiement des impôts via la déclaration des revenus faite par le contribuable

**31%**



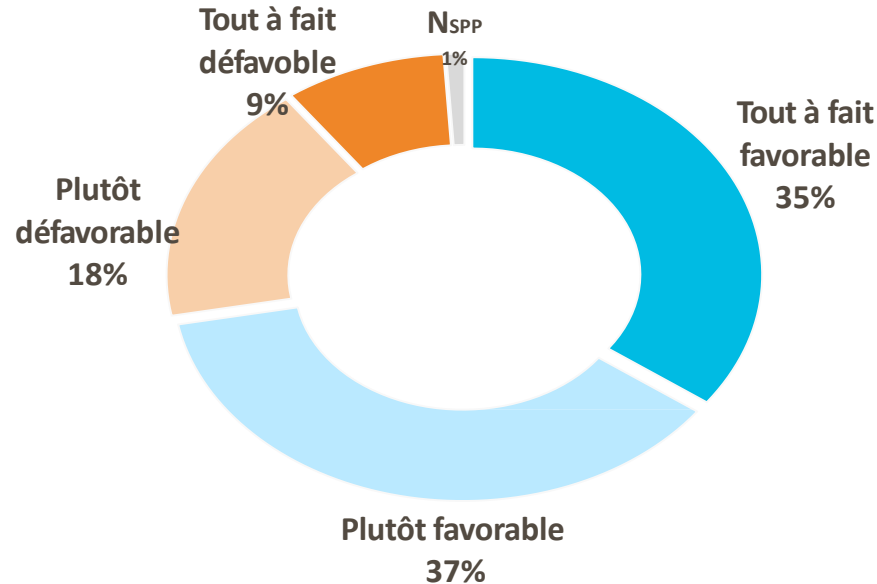
Le prélèvement à la source de l'impôt sur le revenu via la feuille de paye

**68%**

# UNE OPINION DÉSORMAIS LARGEMENT FAVORABLE À L'OUVERTURE DES MAGASINS LE DIMANCHE

Etes-vous favorable ou défavorable à ce que les magasins puissent être ouverts quand ils le souhaitent, y compris en soirée et le dimanche ?

**ST**  
**Défavorable**  
**27%**

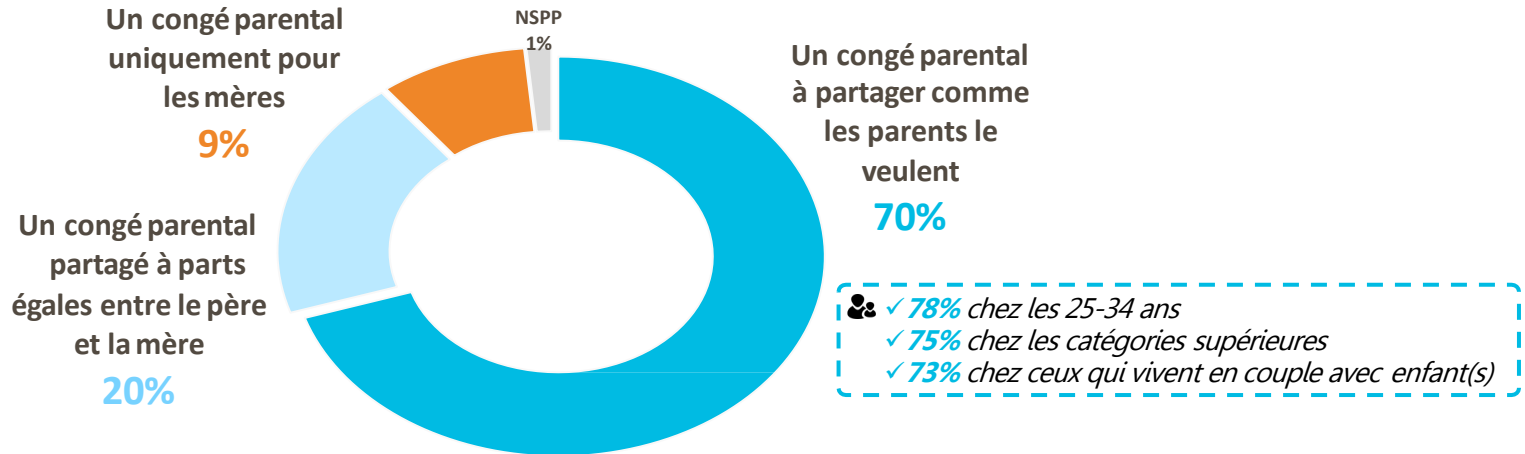


**ST**  
**Favorable**  
**72%**

# PLUS DE SEPT FRANÇAIS SUR DIX SOUHAITENT ASSOUPLELIR LE CONGÉ PARENTAL

Si vous aviez le pouvoir de changer les choses en France, lequel des éléments suivants aurait votre préférence concernant ... ?

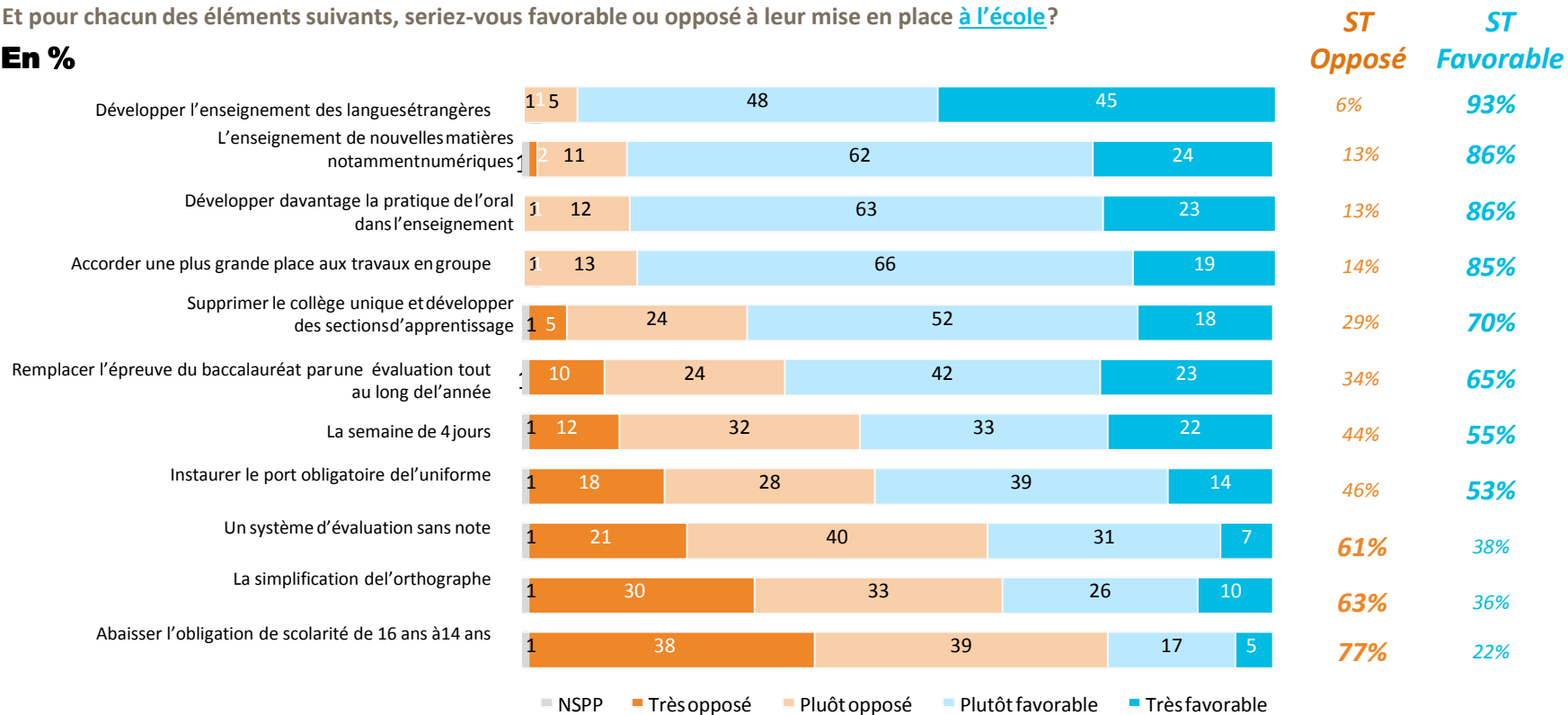
## ► Le partage du congé parental



# L'ÉCOLE DU NOUVEAU MONDE

Et pour chacun des éléments suivants, seriez-vous favorable ou opposé à leur mise en place [à l'école](#)?

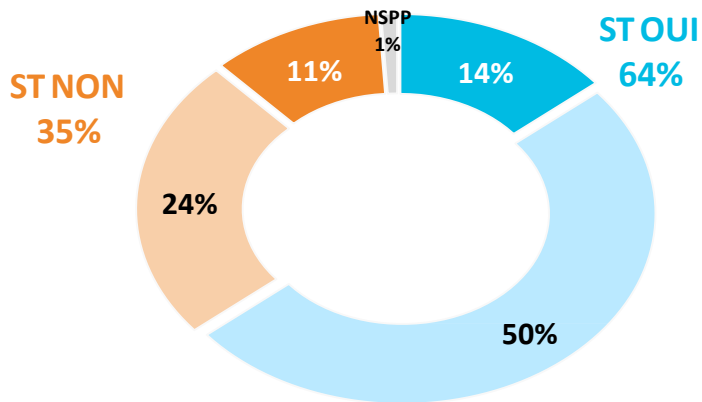
**En %**



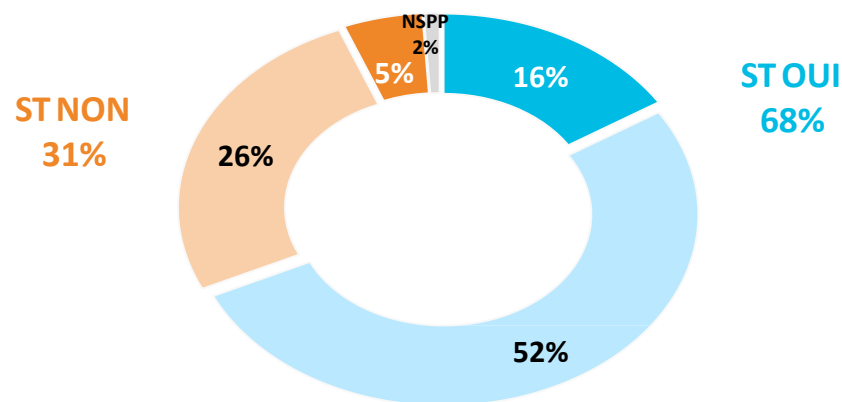
# ET POUR L'ÉCOLE COMME L'UNIVERSITÉ, UN MODE DE RECRUTEMENT DES PROFESSEURS SOUPLE ET PRAGMATIQUE

Seriez-vous favorable ou opposé à la mise en place de chacun des éléments suivants ?

➤ Dans les écoles, des professeurs recrutés directement par les chefs d'établissement et les collectivités locales



➤ Dans l'enseignement supérieur, des professeurs recrutés directement par les présidents d'universités



■ OUI, tout à fait    ■ OUI, plutôt    ■ Non, pas vraiment    ■ Non, pas du tout



# Valoriser le travail et reconnaître le mérite

# Effort, mérite et travail : des valeurs jugées positives

Pour...

...91% des Français, l'effort...

...90% des Français, le mérite...

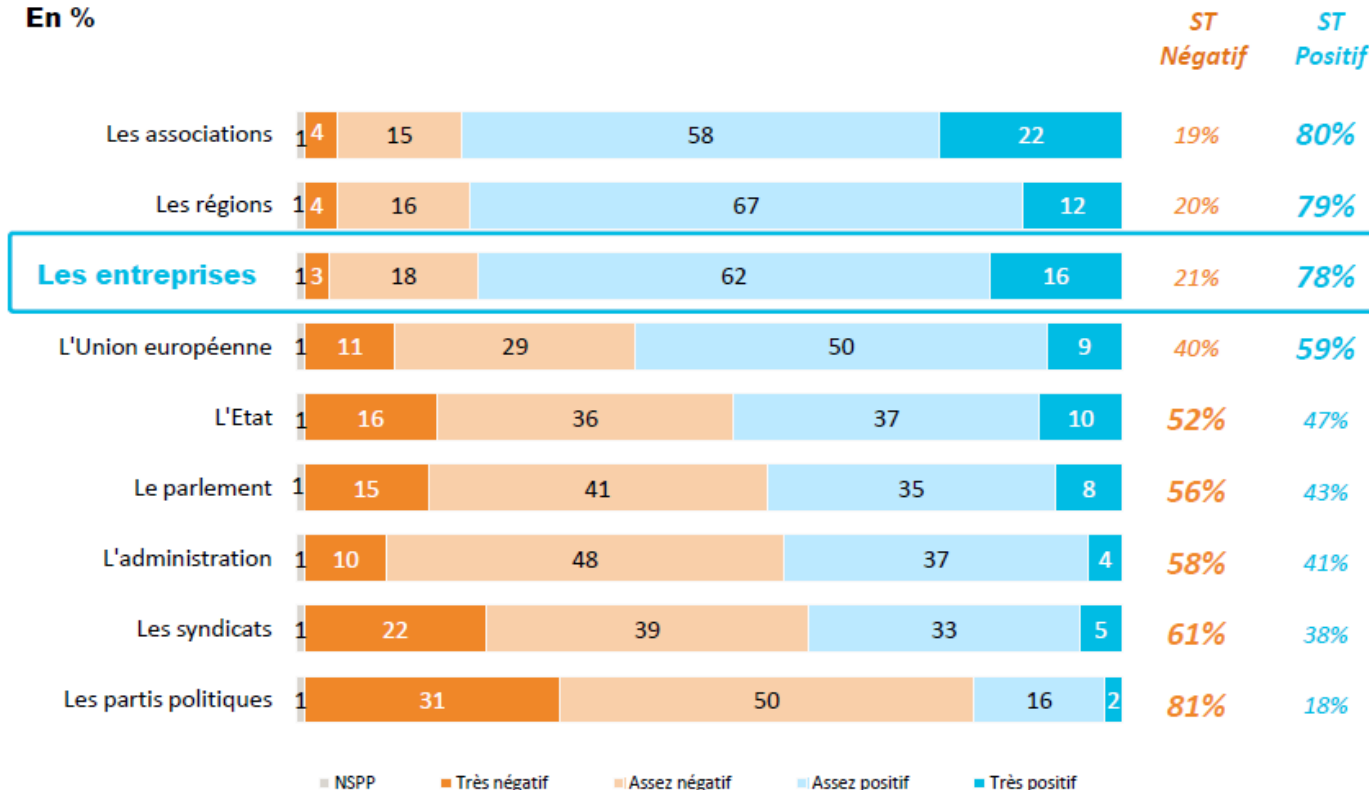
...88% des Français, le travail...

...sont des valeurs positives

# LA RÉHABILITATION DE L'ENTREPRISE, JUGÉE DE MANIÈRE POSITIVE PAR 8 FRANÇAIS SUR DIX

Voici une liste de mots. Pour chacun d'eux, veuillez indiquer s'il évoque pour vous quelque chose de positif ou de négatif.

En %



# Plus d'équité et de responsabilisation

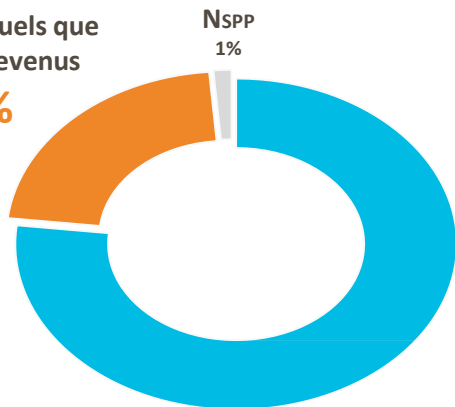
# DE L'ÉQUITÉ, AVEC DES ALLOCATIONS FAMILIALES DÉGRESSIVES DE LA RESPONSABILISATION, AVEC DES PRESTATIONS CHÔMAGE DÉGRESSIVES

Si vous aviez le pouvoir de changer les choses en France, lequel des éléments suivants aurait votre préférence concernant ... ?

## ➤ Les allocations familiales

Un même montant d'allocations familiales pour tous, quels que soient les revenus

22%



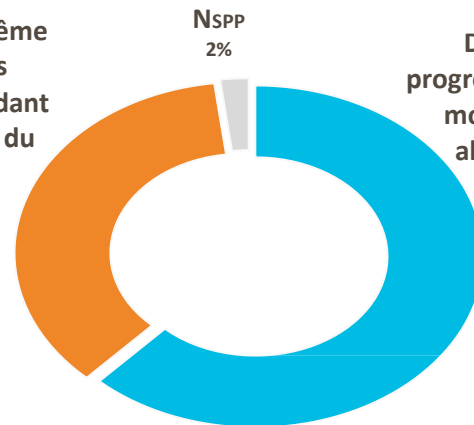
Un montant d'allocations familiales modulé en fonction des revenus, c'est-à-dire qui baisse au fur et à mesure que les revenus augmentent

77%

## ➤ La dégressivité des prestations chômage

Conserver le même montant des allocations pendant toute la durée du chômage

36%



Diminuer progressivement le montant des allocations

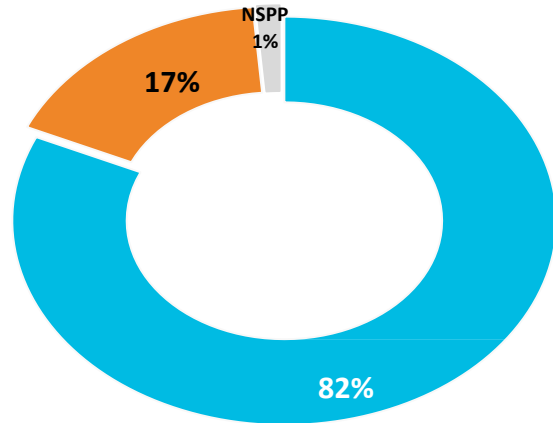
62%

# UN IMPÔT PROGRESSIF MAIS UNIVERSEL

Si vous aviez le pouvoir de changer les choses en France, lequel des éléments suivants aurait votre préférence concernant ... ?

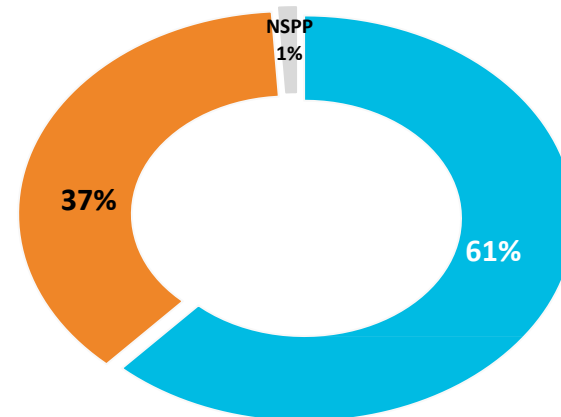
## ➤ Le modèle d'imposition

- Un impôt sur le revenu progressif dans lequel chacun paye selon ses revenus
- Un impôt sur le revenu avec un taux identique pour tout le monde, quels que soient les revenus



## ➤ L'exonération d'imposition

- Un impôt sur le revenu progressif et universel, c'est-à-dire payé par tous selon leurs revenus
- Un impôt sur le revenu progressif mais dont les plus pauvres sont exonérés



A young boy with short brown hair, wearing a brown corduroy jacket and dark pants with a belt, is looking through binoculars. He is standing in a field of tall, dry grass under a bright sky. The text "5 rêves pour comprendre le désir de changement" is overlaid on the image in a large, black, sans-serif font, with a horizontal line underneath it.

# 5 rêves pour comprendre le désir de changement

---

# LES 5 RÊVES FRANÇAIS

« Le rêve scandinave »  
*Vers une France pragmatique qui protège et valorise la créativité* 30%

« Le rêve de la France d'avant »  
*Vers une France qui protège et maintient l'ordre établi* 27%

« Le rêve du village global »  
*Vers une France qui protège, s'ouvre au monde et prône la fraternité* 18%

« Le rêve anglo-saxon »  
*Vers une France qui promeut le laisser-faire économique et la flexibilité dans le respect de l'ordre établi* 18%

« Le rêve Paris-Dubaï-Shanghai-Vegas »  
*Vers une France consumériste et individualiste* 7%





*Quel profil ?*

**SURREPRÉSENTATION DES DIPLÔMÉS DE L'ENSEIGNEMENT SUPÉRIEUR, DE NIVEAU DE VIE PLUTÔT AISÉ, VOIRE HAUTS REVENUS**



*Quel? vote*

**ELECTEURS DE FRANÇOIS HOLLANDE OU DE FRANÇOIS BAYROU EN 2012**

*Quelles valeurs ?*

**FAMILLE, CRÉATIVITÉ, LIBERTÉ, INNOVATION, EFFORT, MÉRITE, SOLIDARITÉ, TRAVAIL**

*Leur rapport au changement*

**« RÉFORMER » PLUTÔT QUE « TRANSFORMER RADICALEMENT »**  
DES RÉFORMES ATTENDUES DANS UNE MAJORITÉ DE DOMAINES ET SURTOUT FINANCES PUBLIQUES, FISCALITÉ, DÉVELOPPEMENT ÉCONOMIQUE



*Leurs envies de changement*

**ASSOULIR :**

FACILITER LE LICENCIEMENT, UN TEMPS DE TRAVAIL À 39 HEURES

**RESPONSABILISER :**

DES ALLOCATIONS DÉGRESSIVES (CHÔMAGE, FAMILLE) UN IMPÔT PROGRESSIF ET UNIVERSEL

*Vers quel modèle ?*

**UN ETAT INTERVENTIONNISTE ET DÉCENTRALISÉ**  
**LA RETRAITE PAR RÉPARTITION, LA RETRAITE À 62 ANS**  
**L'ASSURANCE MALADIE OBLIGATOIRE**



**S'ILS POUVAIENT CHOISIR, ILS VIVRAIENT EN FRANCE,  
ET CHOISIRAIENT DE VIVRE DANS LE FUTUR PLUTÔT QUE DANS LE PASSÉ**



*Quel profil ?*

**SURREPRÉSENTATION DES ACTIFS, DES CATÉGORIES POPULAIRES (OUVRIERS), DE CULTURE CATHOLIQUE, A LE SENTIMENT DE DEVENIR PAUVRE, RURAUX, NORD EST**



*Quel vote ?*

**ÉLECTEURS DE MARINE LE PEN EN 2012**

*Quelles valeurs ?*

**TRADITIONS, CONSOMMATION  
UN ATTACHEMENT FORT À LA POLICE ET A L'ARMÉE**

*Leur rapport au changement*

**« TRANSFORMER RADICALEMENT LA FRANCE »  
DES RÉFORMES ATTENDUES SURTOUT DANS LES DOMAINES DE L'IMMIGRATION, DES FINANCES PUBLIQUES ET DU DÉVELOPPEMENT ÉCONOMIQUE**



*Leurs envies de changement*

**CHANGER LA CLASSE POLITIQUE REVENIR AU FRANC  
INSTAURER LE DROIT DU SANG INTERDIRE LE REGROUPEMENT FAMILIAL RÉTABLIR L'UNIFORME À L'ÉCOLE**

*Vers quel modèle ?*

**UN ETAT FORTEMENT INTERVENTIONNISTE ET DÉCENTRALISÉ REVENIR À LA RETRAITE À 60 ANS  
DURCIR LES CONDITIONS DE LICENCIEMENT  
NON À LA DÉGRESSIVITÉ DES ALLOCATIONS CHÔMAGE**



**S'ILS POUVAIENT CHOISIR, ILS NE VIVRAIENT PAS EN FRANCE, ET CHOISIRAIENT DE VIVRE DANS LE PASSÉ PLUTÔT QUE DANS LE FUTUR**





*Quel profil ?*

**SURREPRÉSENTATION DES 50/64 ANS, SALARIÉS DU PUBLIC, DIPLÔMÉS DE L'ENSEIGNEMENT SUPÉRIEUR**



*Quel vote ?*

**ELECTEURS DE JEAN-LUC MÉLENCHON ET DE FRANÇOIS HOLLANDE EN 2012**

*Quelles valeurs ?*

**ÉGALITÉ, FRATERNITÉ, SOLIDARITÉ, LAÏCITÉ, DIVERSITÉ, MAIS AUSSI TRAVAIL, INNOVATION, CRÉATIVITÉ, LIBERTÉ, ASSOCIATIONS**

*Leur rapport au changement*

**AMÉNAGER LE MODÈLE FRANÇAIS PLUTÔT QUE LE TRANSFORMER OU LE RÉFORMER DES AMÉNAGEMENTS ATTENDUS DANS DE NOMBREUX DOMAINES DONT FINANCES PUBLIQUES, FISCALITÉ, DÉVELOPPEMENT ÉCONOMIQUE MAIS AUSSI LE LOGEMENT, L'ENVIRONNEMENT, L'ÉNERGIE**



*Leurs envies de changement*

**UNE ASPIRATION AU CHANGEMENT ASSEZ FAIBLE HORMIS DES ALLOCATIONS FAMILIALES DÉGRESSIVES**

*Vers quel modèle ?*

**UN ETAT FORTEMENT INTERVENTIONNISTE ET DÉCENTRALISÉ DURCIR LES CONDITIONS DE LICENCIEMENT  
REVENIR À LA RETRAITE À 60 ANS ET MAINTENIR LA RETRAITE PAR RÉPARTITION MAINTENIR LA DURÉE LÉGALE DU TEMPS DE TRAVAIL À 35 H  
OPPOSÉS À L'OUVERTURE DES MAGASINS LE DIMANCHE  
UN IMPÔT PROGRESSIF AVEC EXONÉRATION POUR LES PLUS MODESTES**

**S'ILS DEVAIENT CHOISIR, ILS VIVRAIENT EN FRANCE**





Quel profil ?

**SURREPRÉSENTATION DES CADRES, DES MILIEUX AISÉS, ONT LE SENTIMENT DE S'APPAUVRIR, DE CULTURE CATHOLIQUE**



Quel vote ?

**ÉLECTEURS DE NICOLAS SARKOZY ET DE MARINE LE PEN EN 2012**

Quelles valeurs ?

**PROPRIÉTÉ, AMBITION, COMPÉTITION, PROFIT, LIBÉRALISME, USA MAIS AUSSI AUTORITÉ, GAULLISME, RELIGION, ARMÉE**

Leur rapport au changement

**TRANSFORMER RADICALEMENT LA FRANCE**

**DES RÉFORMES ATTENDUES DANS DE NOMBREUX DOMAINES ET SURTOUT FINANCES PUBLIQUES, FISCALITÉ**

**MAIS AUSSI IMMIGRATION**



Leurs envies de changement

**DAVANTAGE DE LIBERTÉ / DE « LAISSER-FAIRE » :**

**FACILITER LE LICENCIEMENT**

**UN CONTRAT DE TRAVAIL UNIQUE OUVERTURE DES**

**MAGASINS LE DIMANCHE**

**LA RETRAITE PAR CAPITALISATION, LA RETRAITE À 65 ANS**

**MAIS AUSSI :**

**LE DROIT DU SANG, L'INTERDICTION DU REGROUPEMENT FAMILIAL**

Vers quel modèle ?

**UN ETAT PEU INTERVENTIONNISTE, DÉCENTRALISÉ, VOIRE FÉDÉRAL DES ALLOCATIONS FAMILIALES UNIVERSELLES**



**S'ILS POUVAIENT CHOISIR, ILS NE VIVRAIENT PAS EN FRANCE**



*Quel profil ?*

**JEUNES (MOINS DE 25 ANS), DE NIVEAU DE VIE MODESTE MAIS SE CONSIDÉRANT AISÉS, SURREPRÉSENTATION DES INDIVIDUS D'ASCENDANCE ÉTRANGÈRE**



*Quel vote ?*

**ABSTENTIONNISTES**

*Quelles valeurs ?*

**LES MARQUES, LA PUBLICITÉ, LE CAPITALISME, LA MONDIALISATION**

*Leur rapport au changement*

**RÉFORMER PLUTÔT QUE TRANSFORMER RADICALEMENT  
TENDENT VERS DES RÉFORMES A CARACTÈRE LIBÉRAL SUR LE PLAN ÉCONOMIQUE, DANS TOUS LES DOMAINES**



*Leurs envies de changement*

**ASSOULIR :**

**FACILITER LE LICENCIEMENT, OUVRIR LES MAGASINS EN SOIRÉE ET LE DIMANCHE**

*Vers quel modèle ?*

**ETAT PEU INTERVENTIONNISTE, ORGANISÉ EN GRANDES RÉGIONS ET DÉPARTEMENTS  
LA RETRAITE PAR RÉPARTITION MAIS ASSURANCE MALADIE OPTIONNELLE ET PRIVÉE**

**DÉSIMPLIQUÉS VIS-À-VIS DE LA COLLECTIVITÉ, CENTRÉS SUR LEUR PERSONNALITÉ**

## Contacts

### Pôle Opinion-Corporate

Laurence BEDEAU - Directrice du Pôle / [laurence.bedeau@csa.eu](mailto:laurence.bedeau@csa.eu) / 01 57 00 59 04

Yves-Marie CANN - Directeur en charge de l'Opinion / [yves-marie.cann@csa.eu](mailto:yves-marie.cann@csa.eu) / 01 57 00 58 94

### Presse

Léda BONTOSOGLOU – Responsable Communication / [leda.bontosoglou@csa.eu](mailto:leda.bontosoglou@csa.eu) / 01 57 00 58 50

---

en savoir plus : [www.csa.eu](http://www.csa.eu) - @InstitutCSA

10, rue Godefroy - 92800 Puteaux

Tel . : 01.57.00.58.00 - Fax : 01.57.00.58.01

